

大分県防災ヘリコプター 運航統計

令和3年度



JA104W 「とよかぜ」
大分県防災航空隊



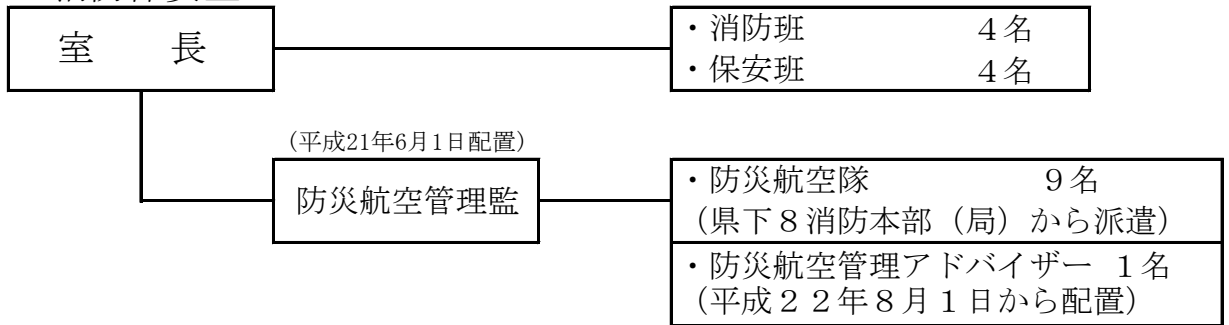
令和4年4月 発行

目次

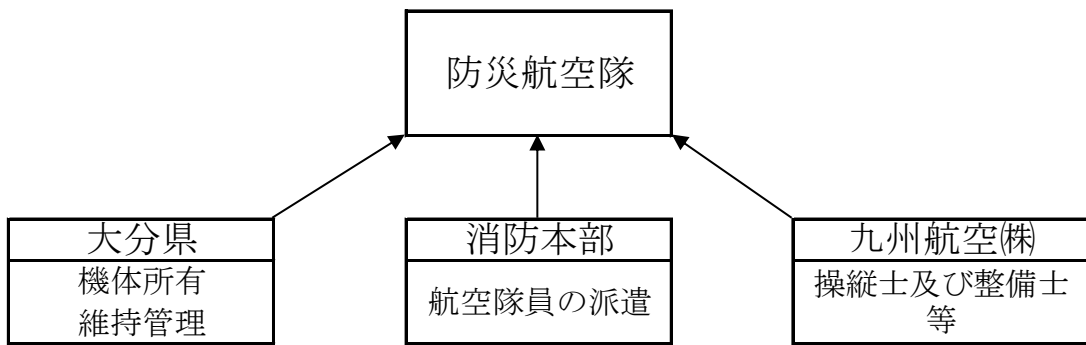
- 1 大分県防災航空隊の概要
- 2 大分県防災航空隊の沿革
- 3 職員名簿
- 4-1 運航実績総括表
- 4-2 運航実績総括表 グラフ
- 5-1 年度別 緊急運航状況
- 5-2 年度別 緊急運航状況 グラフ
- 6-1 月別 緊急運航状況 (県内)
- 6-2 月別 緊急運航状況 (県内) グラフ
- 7-1 月別 緊急運航状況 (県外)
- 7-2 月別 緊急運航状況 (県外) グラフ
- 8-1 大分県・消防本部(局)・県外 緊急運航状況
- 8-2 大分県・消防本部(局)・県外 緊急運航状況 グラフ
- 9-1 大分県・消防本部(局)・県外 月別緊急運航状況
- 9-2 大分県・消防本部(局)・県外 月別緊急運航状況 グラフ
- 10-1 年度別 通常運航状況
- 10-2 年度別 通常運航状況 グラフ
- 11-1 各地域 合同訓練実施状況
- 11-2 各地域 合同訓練実施状況 グラフ
- 12-1 自隊訓練実施状況
- 12-2 自隊訓練実施状況 グラフ
- 12-3 自隊訓練の詳細
- 13 一般行政利用運航の詳細
- 14 その他運航詳細
- 15 合同訓練の詳細
- 16 緊急運航活動の詳細 (大分県防災機)
- 17 応援要請活動の詳細 (他県・市 防災機)
- 18-1 山岳救助における要救助者の年齢・性別の状況
- 18-2 山岳救助における要救助者の年齢・性別の状況 グラフ
- 19 不出動状況
- 20 重複事案
- 21 整備作業実績表 (JA104W)

1. 大分県防災航空隊の概要

(1) 組織 <消防保安室>



(2) 管理運営システム



(3) 運航体制

* 基地 大分県央飛行場
〒879-6444
大分県豊後大野市大野町田代2592番地2
電話 0974-34-2192
FAX 0974-34-2195
Eメール a13502@pref.oita.lg.jp

* 勤務体制 365日常駐

* 運航時間 8時30分から17時15分
(必要がある場合は、日出から日没まで)

* 常駐人員 (最少人数)

防災航空隊員	操縦士	整備士	運航管理	人員合計
6名	1名	1名	1名	9名

* 耐空検査

令和3年11月1日 ~ 令和4年1月28日

2. 大分県防災航空隊の沿革

平成	5年	12月	第1回	大分県防災ヘリ整備計画策定委員会
平成	6年	2月	第2回	〃
平成	6年	3月	第3回	〃
平成	6年	12月	第1回	大分県防災ヘリ運航システム等検討協議会（設立）
平成	7年	2月	第1回	運航システム部会
平成	7年	2月	第1回	航空隊システム部会
平成	7年	3月		大分県防災ヘリ運航システム等検討協議会
平成	7年	11月	第1回	大分県防災ヘリ導入機種選定委員会
平成	7年	12月	第2回	〃
平成	8年	1月	第3回	〃
平成	8年	1月	第4回	〃
平成	8年	10月	第1回	防災航空隊派遣に係る庶務担当者会議
平成	8年	11月	第2回	〃
平成	8年	12月		防災ヘリ運航連絡協議会に係る打合せ会議
平成	9年	2月		防災ヘリ導入に係る地元説明会
平成	9年	2月		防災航空隊派遣予定者に対する説明会
平成	9年	3月		防災ヘリの運航に伴う事前説明会 川崎式BK117C-1型ヘリコプタ 導入
平成	9年	4月	1日	大分県防災航空隊発足
平成	9年	6月	1日	大分県防災ヘリコプター運航開始
平成	15年	11月	1日	熊本県と防災消防ヘリコプター相互応援協定を締結
平成	17年	11月	1日	熊本県、宮崎県と防災消防ヘリコプター相互応援協定を締結
平成	19年	4月	1日	航空隊派遣期間 一部3年となる
平成	21年	6月	1日	防災航空管理監を配置
平成	22年	4月	1日	航空隊派遣期間3年となる
平成	22年	8月	1日	防災航空管理アドバイザーを配置
平成	23年	10月	31日	九州・山口9県災害時応援協定締結
平成	24年	11月	1日	熊本県、宮崎県、鹿児島県と防災消防ヘリコプター相互応援協定を締結
平成	29年	3月	22日	川崎式BK117C-1型ヘリコプタ 更新 川崎式BK117C-2型ヘリコプタ 導入
平成	29年	10月	27日	新防災ヘリコプター運航開始
平成	30年	4月	1日	航空隊員1名増員し9名での勤務体制となる
平成	31年	4月	1日	熊本県、宮崎県、鹿児島県、長崎県、と防災消防ヘリコプター相互応援協定を締結
令和	2年	6月	1日	「大分県防災航空隊救急救命処置引継要領」（大分県救急活動プロトコール内）を策定し運用開始
令和	4年	3月	25日	熊本県、宮崎県、鹿児島県、長崎県、佐賀県と防災消防ヘリコプター相互応援協定を締結

3 職 員 名 簿

〔管理者〕

防災航空管理監 櫻井 仁

〔航空隊員〕

隊 長	戸坂 和弘	大 分 市 消 防 局
副 隊 長	宮崎 泰典	日田玖珠広域消防組合消防本部
副 隊 長	高田 竜太	佐 伯 市 消 防 本 部
副 隊 長	丸山野 隆	別 府 市 消 防 本 部
隊 員	轟木 淳心	中 津 市 消 防 本 部
隊 員	川崎 徹	大 分 市 消 防 局
隊 員	梶 有樹	国 東 市 消 防 本 部
隊 員	矢野 次郎	豊 後 大 野 市 消 防 本 部
隊 員	豊田 耕作	杵 築 速 見 消 防 組 合 消 防 本 部

〔運航部〕

操 縦 士	市村 正行	九 州 航 空 (株)
操 縦 士	石井 大輔	九 州 航 空 (株)
操 縦 士	鈴木 一将	九 州 航 空 (株)
操 縦 士	野崎 将斗	九 州 航 空 (株)
整 備 士	松本 英一	九 州 航 空 (株)
整 備 士	林田 一義	九 州 航 空 (株)
整 備 士	仲野 善治	九 州 航 空 (株)

〔事務〕

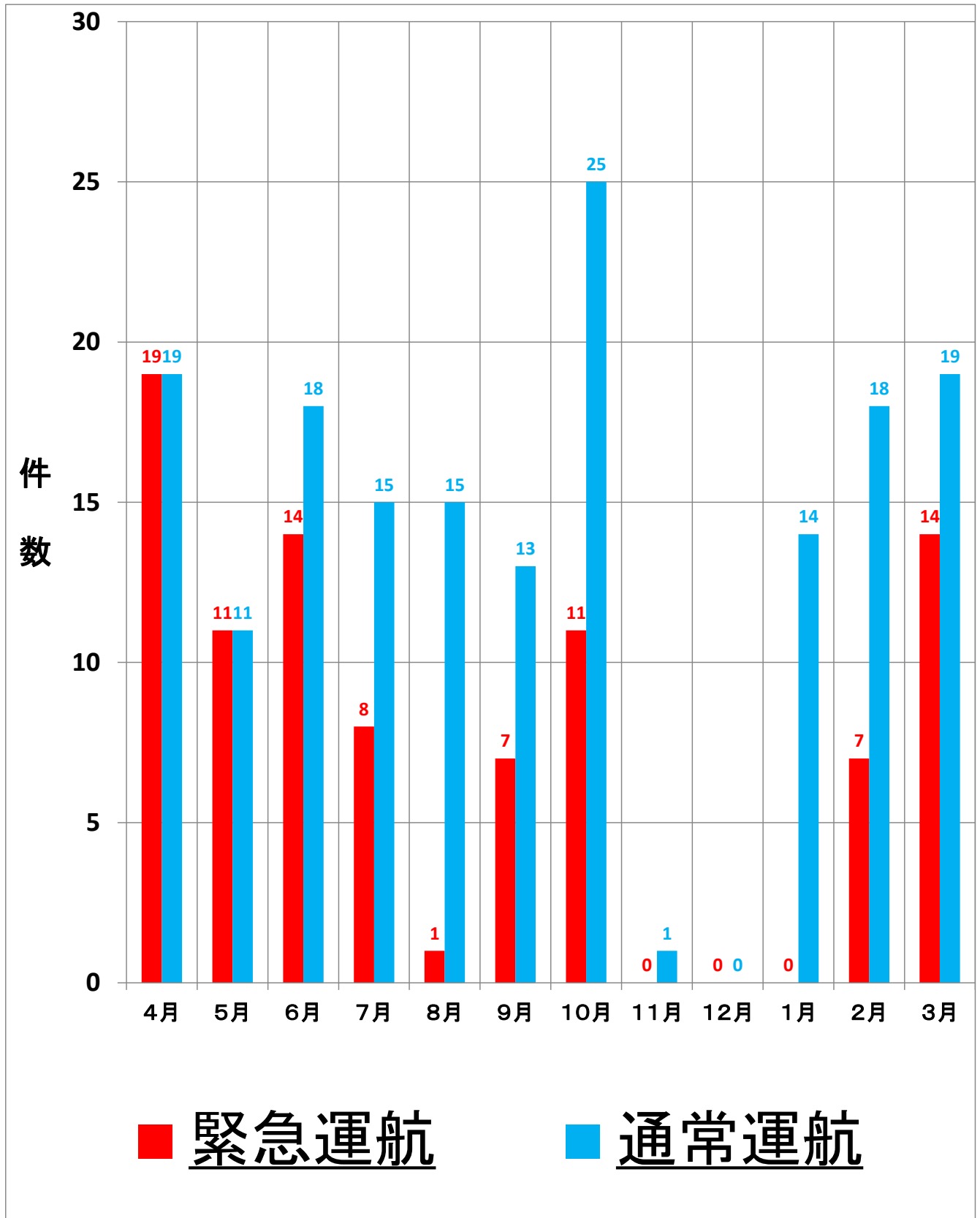
防災航空管理 アドバイザー	後藤 豊	嘱 託 職 員
事 務 員	野中 小百合	臨 時 職 員

4-1. 運航実績総括表

区分		4月	5月	6月	7月	8月	9月	10月	11月	12月	1月	2月	3月	合計	
緊急運航	火災	件数	3									3	10	16	
		運航時間	3:51										5:34	19:05	28:30
		出動人員	18										19	65	102
		搬送人員													
	救助	件数	7	6	6	4	1	3	5				2	1	35
		運航時間	5:48	5:10	3:38	2:50	0:27	3:53	3:24				1:29	0:43	27:22
		出動人員	35	33	31	20	6	15	25				10	6	181
		搬送人員	9	5	6	4		2	5				1	1	33
	救急	件数	7	5	7	4		3	6				2	2	36
		運航時間	3:13	2:13	4:30	2:19		2:07	2:28				2:35	2:01	21:26
		出動人員	35	27	35	20		15	29				9	11	181
		搬送人員	9	5	7	4		3	6				2	2	38
	情報収集 輸送等	件数	2		1			1						1	5
		運航時間	1:21		0:53			1:59						0:57	5:10
		出動人員	11		6			5						6	28
		搬送人員	6					6							12
上記区分の内 応援活動件数 ・相互応援協定 ・広域応援 ・緊急消防援助	件数	7	4	4	2							3	1	21	
	運航時間	5:58	3:16	3:03	1:15							5:05	1:46	20:23	
	出動人員	38	22	20	10							16	7	113	
	搬送人員	4	4	4	2							3		17	
小計	件数	19	11	14	8	1	7	11				7	14	92	
	運航時間	14:13	7:23	9:01	5:09	0:27	7:59	5:52				9:38	22:46	82:28	
	出動人員	99	60	72	40	6	35	54				38	88	492	
	搬送人員	24	10	13	8		11	11				3	3	83	
通常運航	自隊訓練	件数	17	10	14	15	7	7	15			2	17	17	121
		運航時間	19:12	11:32	15:46	16:36	7:46	8:25	15:38			2:23	19:32	16:28	133:18
		出動人員	129	73	102	111	51	53	94			17	134	164	928
		搬送人員													
	合同訓練 (緊援隊) (4県合同)	件数													
		運航時間													
		出動人員													
		搬送人員													
	合同訓練 (県下機関)	件数			3		7	5	8						23
		運航時間			2:13		6:54	6:51	9:19						25:17
		出動人員			17		49	39	53						158
		搬送人員													
	調査	件数													
		運航時間													
		出動人員													
		搬送人員													
試験・検査	件数	2		1			1	1			11		2	18	
	運航時間	0:15		0:13			0:08	0:04			7:05		2:33	10:18	
	出動人員	8		8			3	2			40		9	70	
	搬送人員														
一般行政	件数		1			1		1				1		4	
	運航時間		1:34			1:31		0:49				1:30		5:24	
	出動人員		4			3		3				4		14	
	搬送人員														
その他	件数								1		1			2	
	運航時間								3:00		3:16			6:16	
	出動人員								4		6			10	
	搬送人員														
小計	件数	19	11	18	15	15	13	25	1		14	18	19	168	
	運航時間	19:27	13:06	18:12	16:36	16:11	15:24	25:50	3:00		12:44	21:02	19:01	180:33	
	出動人員	137	77	127	111	103	95	152	4		63	138	173	1180	
	搬送人員														
合計	件数	38	22	32	23	16	20	36	1		14	25	33	260	
	運航時間	33:40	20:29	27:13	21:45	16:38	23:23	31:42	3:00		12:44	30:40	41:47	263:01	
	出動人員	236	137	199	151	109	130	206	4		63	176	261	1672	
	搬送人員	24	10	13	8		11	11			3	3		83	

* 件数にあつては事案毎に加算

4-2. 運航実績総括表 グラフ



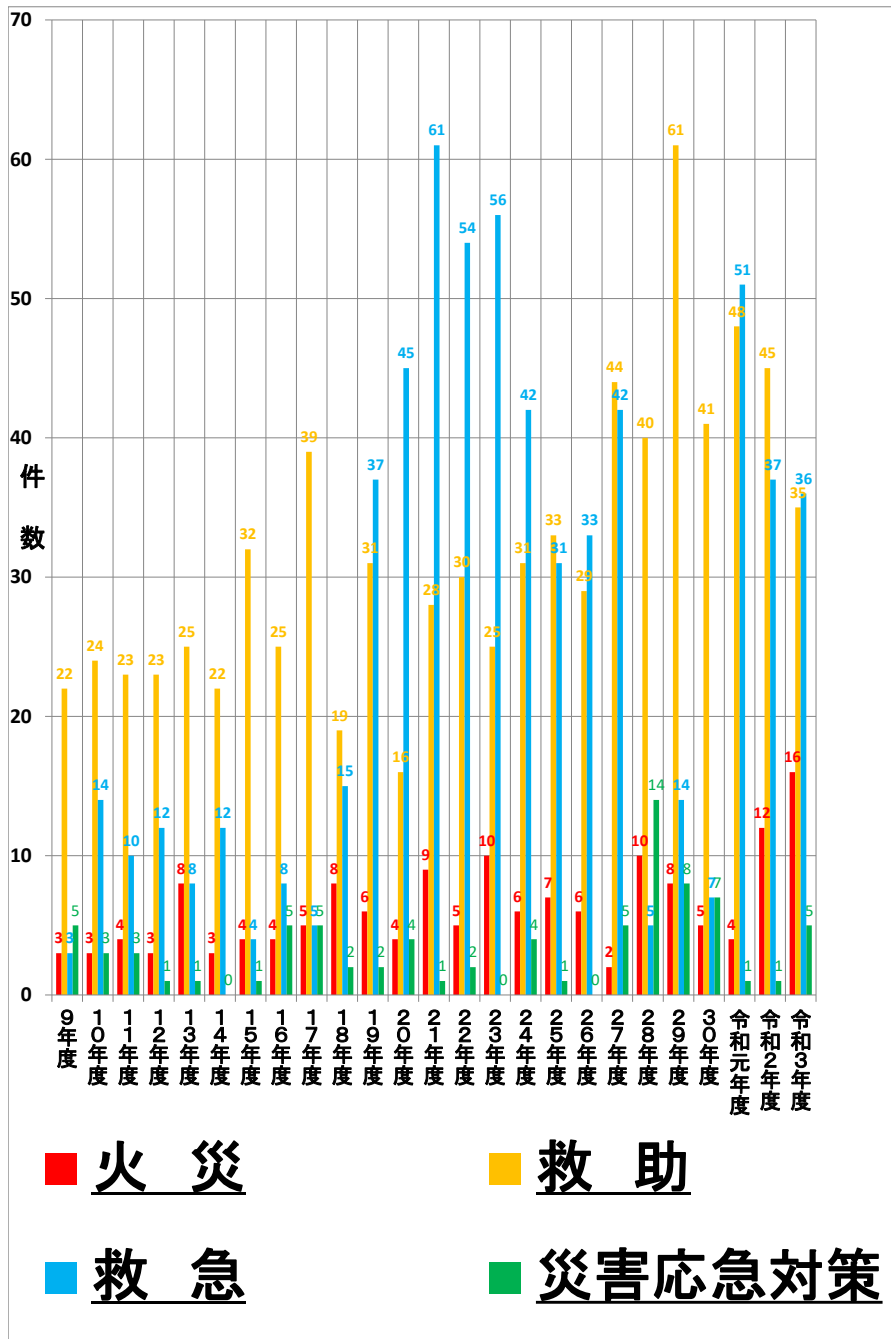
* 件数によっては事案毎に加算

5-1. 年度別 緊急運航状況

(機体の試験・検査は除く)

区 分		火 災	救 助	救 急	災害応急 対策	合 計
年 度 別	種 別					
平成 9 年度	件 数	3	22	3	5	33
	運航時間	2:48	44:10	6:54	7:56	61:48
平成 1 0 年度	件 数	3	24	14	3	44
	運航時間	9:51	38:01	15:44	2:55	66:31
平成 1 1 年度	件 数	4	23	10	3	40
	運航時間	6:27	25:36	13:55	3:33	49:31
平成 1 2 年度	件 数	3	23	12	1	39
	運航時間	2:45	38:04	15:17	1:17	57:23
平成 1 3 年度	件 数	8	25	8	1	42
	運航時間	12:51	43:46	8:00	1:16	65:53
平成 1 4 年度	件 数	3	22	12	0	37
	運航時間	7:36	39:13	18:48	0:00	65:37
平成 1 5 年度	件 数	4	32	4	1	41
	運航時間	6:55	53:40	5:56	0:39	67:10
平成 1 6 年度	件 数	4	25	8	5	42
	運航時間	5:21	30:35	12:03	8:04	56:03
平成 1 7 年度	件 数	5	39	5	5	54
	運航時間	6:46	55:23	7:49	7:13	77:11
平成 1 8 年度	件 数	8	19	15	2	44
	運航時間	14:01	26:55	13:24	3:11	57:31
平成 1 9 年度	件 数	6	31	37	2	76
	運航時間	6:25	40:05	35:36	2:24	84:30
平成 2 0 年度	件 数	4	16	45	4	69
	運航時間	7:55	18:21	32:31	5:13	64:00
平成 2 1 年度	件 数	9	28	61	1	99
	運航時間	21:35	25:48	46:56	4:09	98:28
平成 2 2 年度	件 数	5	30	54	2	91
	運航時間	7:59	35:17	44:30	2:10	89:56
平成 2 3 年度	件 数	10	25	56	0	91
	運航時間	12:22	23:41	43:39	0:00	79:42
平成 2 4 年度	件 数	6	31	42	4	83
	運航時間	6:51	24:38	26:19	8:13	66:01
平成 2 5 年度	件 数	7	33	31	1	72
	運航時間	6:51	26:29	18:18	2:51	54:29
平成 2 6 年度	件 数	6	29	33	0	68
	運航時間	11:07	21:06	7:07	0:00	39:20
平成 2 7 年度	件 数	2	44	42	5	93
	運航時間	1:27	34:58	24:49	6:36	67:50
平成 2 8 年度	件 数	10	40	42	14	106
	運航時間	10:18	36:14	34:38	19:18	100:28
平成 2 9 年度	件 数	8	61	71	8	148
	運航時間	11:01	49:51	44:44	9:49	115:25
平成 3 0 年度	件 数	5	41	40	7	93
	運航時間	8:21	31:19	21:58	14:58	76:36
令和元年度	件 数	4	48	51	1	104
	運航時間	4:05	39:10	46:28	0:59	90:42
令和 2 年度	件 数	12	45	37	1	95
	運航時間	14:15	36:15	20:22	0:34	71:26
令和 3 年度	件 数	16	35	36	5	92
	運航時間	28:30	27:22	21:26	5:10	82:28
総 計	件 数	155	791	769	81	1796
	運航時間	234:23	865:57	587:11	118:28	1805:59

5-2. 年度別 緊急運航状況グラフ

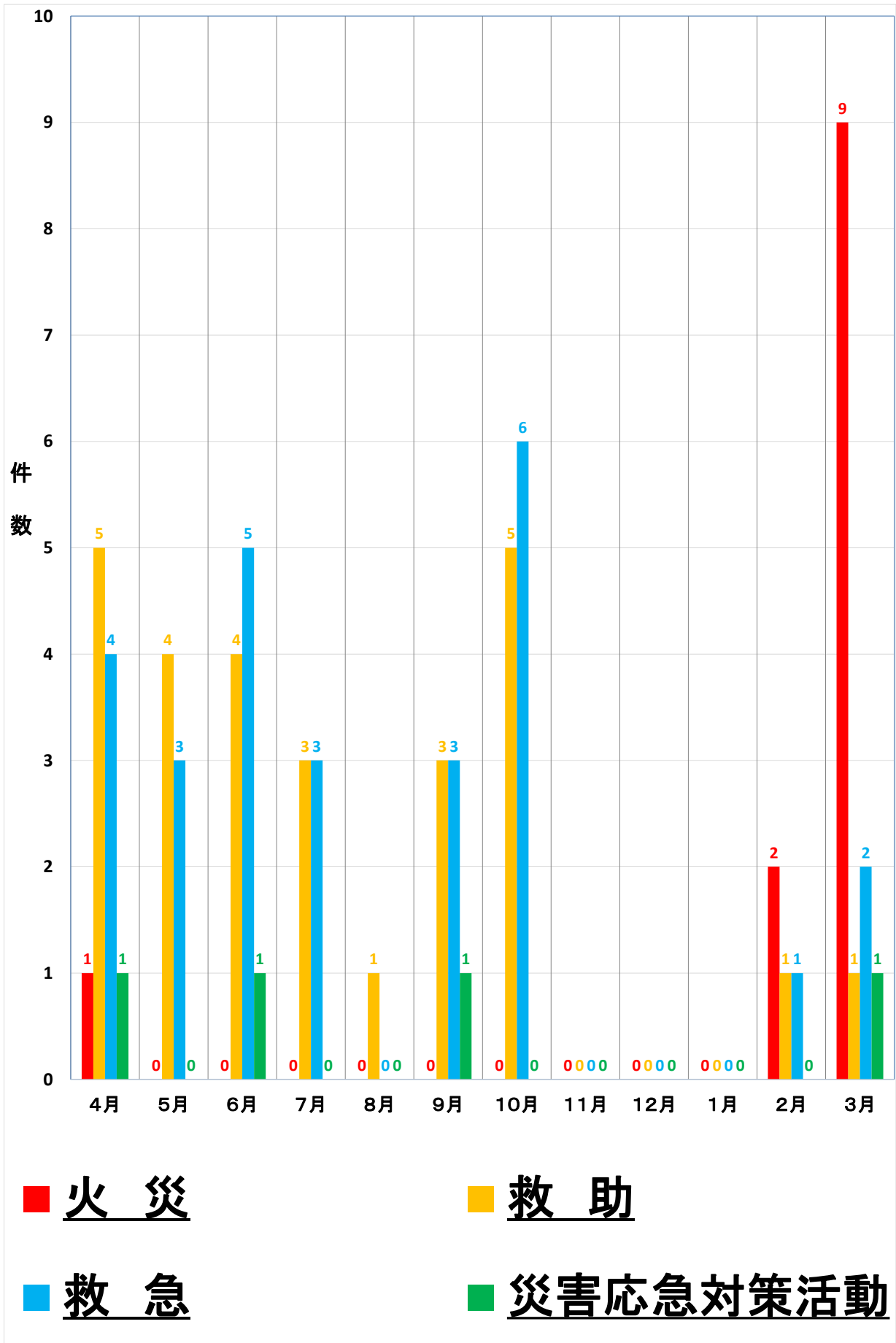


6-1. 月別緊急運航状況（県内）

区分		4月	5月	6月	7月	8月	9月	10月	11月	12月	1月	2月	3月	合計	
火災	建物	件数													
		運航時間													
		出動人員													
	林野	件数	1										2	7	10
		運航時間	1:38										2:23	16:46	20:47
		出動人員	6										13	48	67
	その他	件数												2	2
		運航時間												0:33	0:33
		出動人員												10	10
	小計	件数	1										2	9	12
		運航時間	1:38										2:23	17:19	21:20
		出動人員	6										13	58	77
救助	火災	件数													
		運航時間													
		出動人員													
	水難	件数													
		運航時間													
		出動人員													
	自然災害	件数													
		運航時間													
		出動人員													
	山岳	件数	4	2	4	3		2	5					1	21
		運航時間	3:06	0:58	2:08	2:07		1:14	3:24					0:43	6
		出動人員	20	10	21	15		10	25					6	107
その他	件数	4	2	4	3		1	5					1	21	
	運航時間	0:40	2:07				0:27	2:39				0:28		6:21	
	出動人員	5	12				6	5				5		33	
小計	件数	5	4	4	3	1	3	5			1	1	1	27	
	運航時間	3:46	3:05	2:08	2:07	0:27	3:53	3:24			0:28	0:43		20:01	
	出動人員	25	22	21	15	6	15	25			5	6		140	
救急	火災	件数													
		運航時間													
		出動人員													
	自然災害	件数													
		運航時間													
		出動人員													
	水難	件数													
		運航時間													
		出動人員													
	交通事故	件数	1												1
		運航時間	0:32												0:32
		出動人員	5												5
労働災害	件数	1			1		1							3	
	運航時間	0:25			0:36		0:30							1:31	
	出動人員	5			5		5							15	
運動競技	件数	1												3	
	運航時間														
	出動人員														
一般負傷	件数	1	3	2	1			4					1	12	
	運航時間	0:11	1:02	0:42	0:34			1:39					0:29	4:37	
	出動人員	5	16	10	5			19					6	61	
加害	件数	2	3	2	1			4					1	13	
	運航時間														
	出動人員														
自損行為	件数														
	運航時間														
	出動人員														
急病	件数	1		1	1			2						5	
	運航時間	0:15		0:27	0:37			0:49						2:08	
	出動人員	5		6	5			10						26	
転院搬送	件数	1		1	1			2				1	1	4	
	運航時間			1:32				1:21				1:42	1:32	6:07	
	出動人員			4				5				4	5	18	
医師搬送	件数			1				1				1	1	4	
	運航時間														
	出動人員														
資器材搬送	件数														
	運航時間														
	出動人員														
その他	件数			1				1						2	
	運航時間			0:16				0:16						0:32	
	出動人員			5				5						10	
小計	件数	4	3	5	3			3	6			1	2	27	
	運航時間	1:23	1:02	2:57	1:47			2:07	2:28			1:42	2:01	15:27	
	出動人員	20	16	25	15			15	29			4	11	135	
情報収集・輸送等	件数	1		1			1						1	4	
	運航時間	0:55		0:53			1:59						0:57	4:44	
	出動人員	5		6			5						6	22	
合計	件数	11	7	10	6	1	7	11				4	13	70	
	運航時間	7:42	4:07	5:58	3:54	0:27	7:59	5:52				4:33	21:00	61:32	
	出動人員	56	38	52	30	6	35	54				22	81	374	
	搬送人員	18	6	9	6		11	11				1	3	65	

* 件数にあつては事案毎に加算

6-2. 月別緊急運航状況（県内）グラフ



* 件数によっては事案毎に加算

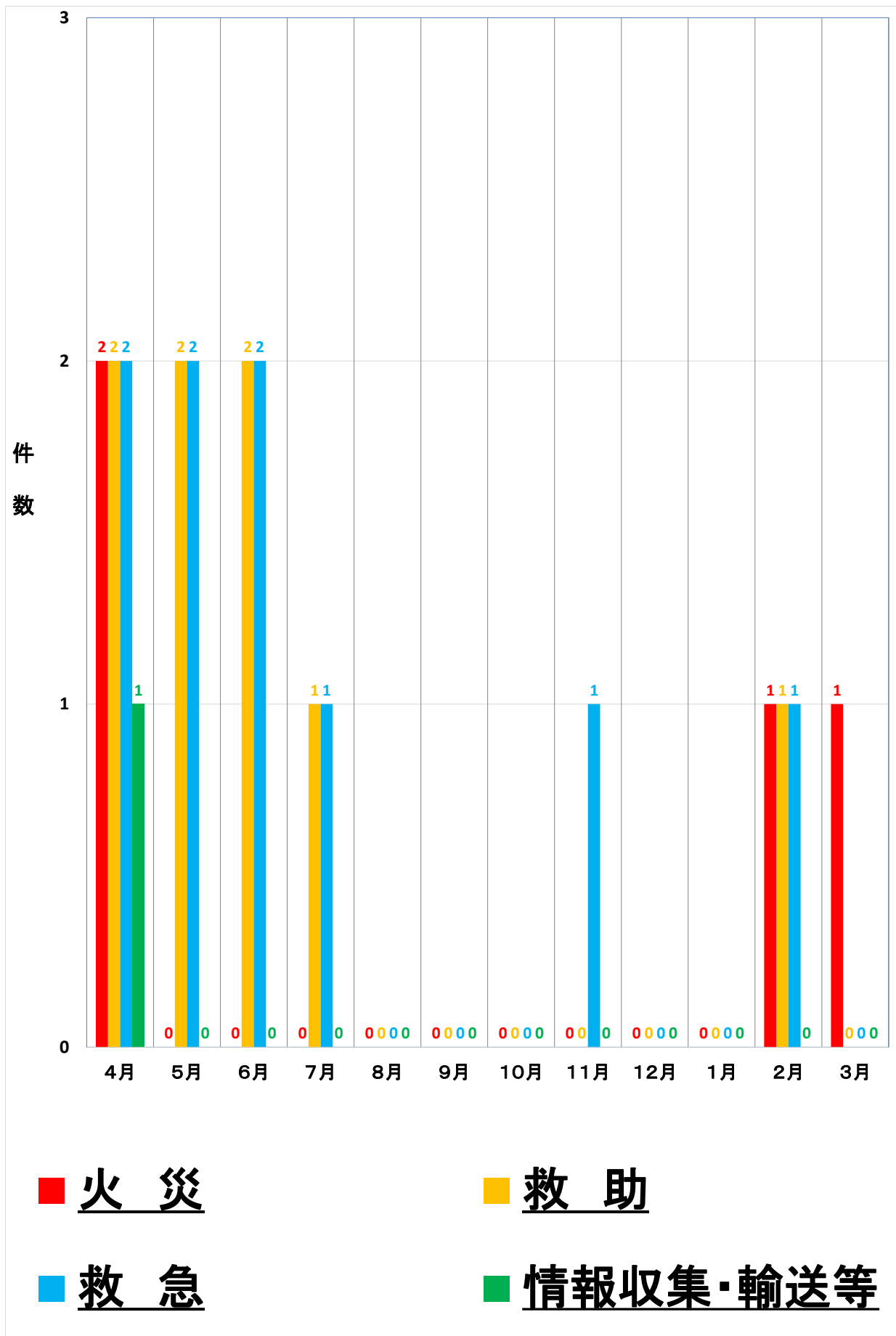
7-1.

月別緊急運航状況（県外）

区分		4月	5月	6月	7月	8月	9月	10月	11月	12月	1月	2月	3月	合計	
火災	建物	件数													
		運航時間													
		出動人員													
	林野	件数	1										1	1	3
		運航時間	1:48										3:11	1:46	6:45
		出動人員	6										6	7	19
	その他	件数	1												1
		運航時間	0:25												0:25
		出動人員	6												6
	小計	件数	2										1	1	4
		運航時間	2:13										3:11	1:46	7:10
		出動人員	12										6	7	25
救助	火災	件数													
		運航時間													
		出動人員													
	水難	件数		1											1
		運航時間		0:45											0:45
		出動人員		5											5
	自然災害	件数													1
		運航時間													
		出動人員													
	山岳	件数	2	1	1	1							1		6
		運航時間	2:02	1:20	0:55	0:43							1:01		6:01
		出動人員	10	6	5	5							5		31
その他	件数	2	1	1	1							1		6	
	運航時間			0:35										0:35	
	出動人員			5										5	
小計	件数	2	2	2	1							1		8	
	運航時間	2:02	2:05	1:30	0:43							1:01		7:21	
	出動人員	10	11	10	5							5		41	
救急	火災	件数													
		運航時間													
		出動人員													
	自然災害	件数													
		運航時間													
		出動人員													
	水難	件数		1											1
		運航時間		0:42											0:42
		出動人員		5											5
	交通事故	件数													1
		運航時間													
		出動人員													
労働災害	件数				1									1	
	運航時間				0:32									0:32	
	出動人員				5									5	
運動競技	件数													1	
	運航時間														
	出動人員														
一般負傷	件数	1	1	2										4	
	運航時間	0:40	0:29	1:33										2:42	
	出動人員	5	6	10										21	
加害	件数	1	1	2										4	
	運航時間														
	出動人員														
自損行為	件数														
	運航時間														
	出動人員														
急病	件数								1			1		2	
	運航時間								0:53			0:53		1:46	
	出動人員								5			5		10	
転院搬送	件数								1			1		2	
	運航時間														
	出動人員														
医師搬送	件数														
	運航時間														
	出動人員														
資器材搬送	件数														
	運航時間														
	出動人員														
その他	件数	1												1	
	運航時間	0:37												0:37	
	出動人員	5												5	
小計	件数	2	2	2	1				1			1		9	
	運航時間	1:17	1:11	1:33	0:32				0:53			0:53		6:19	
	出動人員	10	11	10	5				5			5		46	
情報収集・輸送等	件数	1												1	
	運航時間	0:26												0:26	
	出動人員	6												6	
合計	件数	7	4	4	2				1			3	1	22	
	運航時間	5:58	3:16	3:03	1:15				0:53			5:05	1:46	21:16	
	出動人員	38	22	20	10				5			16	7	118	
	搬送人員	4	4	4	2				1			2		17	

* 件数にあっては事案毎に加算

7-2. 月別緊急運航状況（県外） グラフ



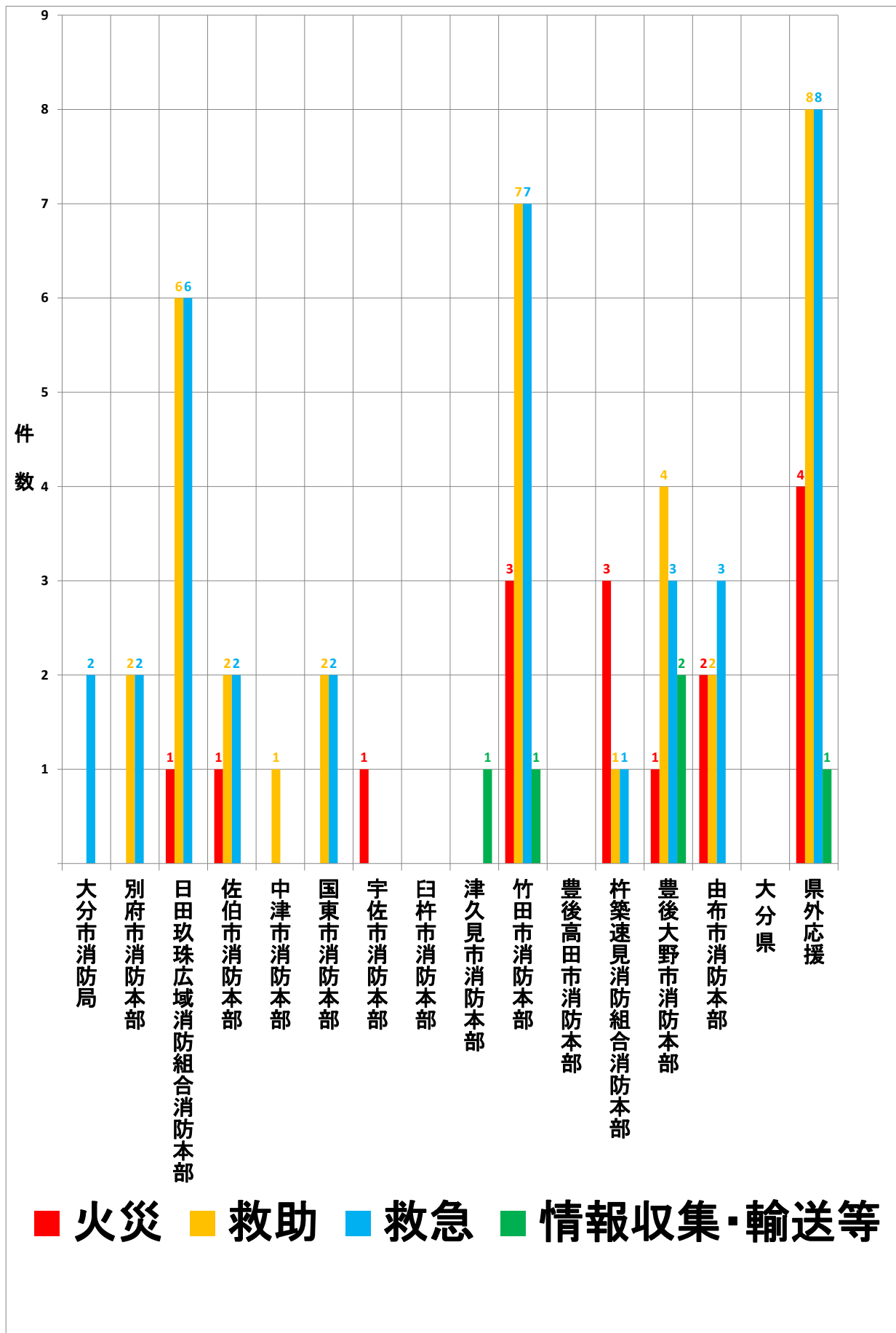
* 件数にあつては事案毎に加算

8-1. 大分県・消防本部(局)・県外 緊急運航状況

区 分	大分市消防局	別府市消防本部	日田玖珠広域消防組合消防本部	佐伯市消防本部	中津市消防本部	国東市消防本部	宇佐市消防本部	臼杵市消防本部	津久見市消防本部	竹田市消防本部	豊後高田市消防本部	杵築速見消防組合消防本部	豊後大野市消防本部	由布市消防本部	大分県	相広緊急 互域急 応航消 援空防 援消援 定防助 応隊 援	合 計		
																		火 災	救 助
火 災	建 物																		
	林 野			1	1					3		3		2			3	13	
	そ の 他						1						1				1	3	
	小 計			1	1		1			3		3		1	2		4	16	
救 助	火 災																		
	水 難																1	1	
	自然災害																		
	山 岳		2	4	2		2			7		1	2	1			6	27	
	そ の 他			2		1							2	1			1	7	
小 計		2	6	2	1	2				7		1	4	2		8	35		
救 急	火 災																		
	自然災害																		
	水 難																1	1	
	交通事故			1														1	
	労働災害			2	1													1	4
	運動競技																		
	一般負傷			2	1		1			4		1	3	1			4	17	
	加 害																		
	自損行為																		
	急 病			1			1			3								1	6
	転院搬送	2												2				4	
	医師搬送																		
	資器材搬送																		
そ の 他			2														1	3	
小 計	2	2	6	2		2				7		1	3	3			8	36	
情報収集・輸送等									1	1			2				1	5	
合 計	2	4	13	5	1	4	1		1	18		5	10	7			21	92	

* 件数にあつては事案毎に加算

8-2. 大分県・消防本部(局)・県外 緊急運航状況グラフ



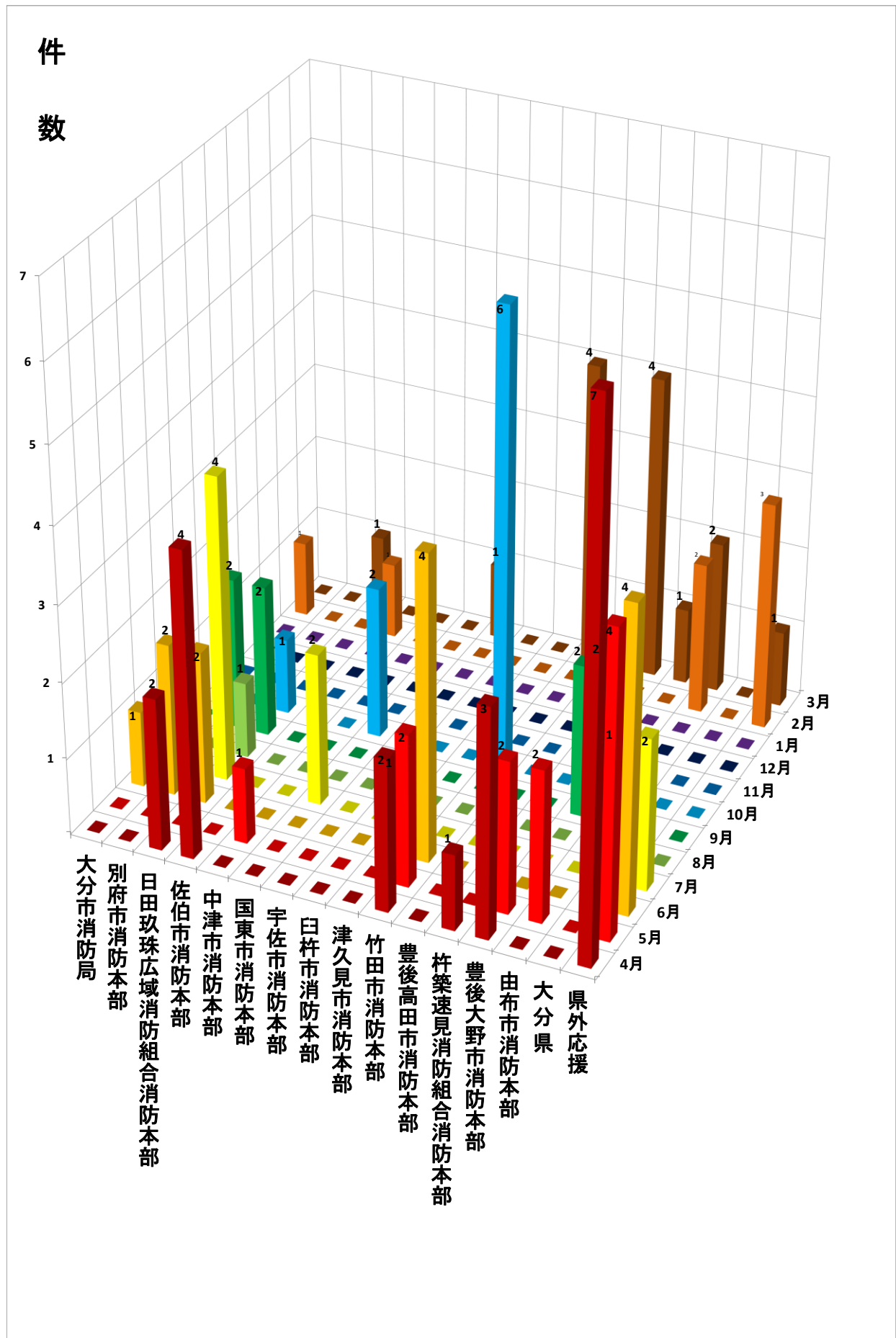
* 件数にあつては事案毎に加算

9-1. 大分県・各消防本部(局)・県外 月別緊急運航状況

区 分	種 別	大分市消防局	別府市消防本部	日田赤松広瀬消防組合消防本部	佐伯市消防本部	中津市消防本部	国東市消防本部	宇佐市消防本部	臼杵市消防本部	津久見市消防本部	竹田市消防本部	豊後高田市消防本部	杵築速見消防組合消防本部	豊後大野市消防本部	由布市消防本部	大分県 緊急消防援助隊 相互応援協定	合 計
4	火災救助			1	2						1		1			2	3
	救急			1	2						1		1			2	7
	災害応急対策										1		1			1	2
	小計			2	4						2		1	3		7	19
5	火災救助					1					1			1	1	2	6
	救急										1			1	1	2	5
	災害応急対策																
	小計					1					2			2	2	4	11
6	火災救助		1	1							2					2	6
	救急	1	1	1							2					2	7
	災害応急対策									1							1
	小計	1	2	2						1	4					4	14
7	火災救助			2			1									1	4
	救急			2			1									1	4
	災害応急対策																
	小計			4			2									2	8
8	火災救助			1													1
	救急																
	災害応急対策																
	小計			1													1
9	火災救助		1	1										1			3
	救急		1	1											1		3
	災害応急対策													1			1
	小計		2	2										2	1		7
10	火災救助						1				3			1			5
	救急			1			1				3			1			6
	災害応急対策																
	小計			1			2				6			2			11
11	火災救助																
	救急																
	災害応急対策																
	小計																
12	火災救助																
	救急																
	災害応急対策																
	小計																
1	火災救助																
	救急																
	災害応急対策																
	小計																
2	火災救助				1										1	1	3
	救急	1												1	1	2	2
	災害応急対策														1		
	小計	1			1										2	3	7
3	火災救助			1				1			3		2	1	1	1	10
	救急												1			1	1
	災害応急対策										1		1	1			2
	小計			1				1			4		4	1	2	1	14
小計	火災救助			1	1			1			3		3	1	2	4	16
	救急		2	6	2	1	2				7		1	4	2	8	35
	災害応急対策	2	2	6	2		2				7		1	3	3	8	36
	小計									1	1		2		1	5	5
合 計		2	4	13	5	1	4	1		1	18		5	10	7	21	92

* 件数にあつては事案毎に加算

9-2. 大分県・各消防本部(局)・県外 月別緊急運航状況グラフ

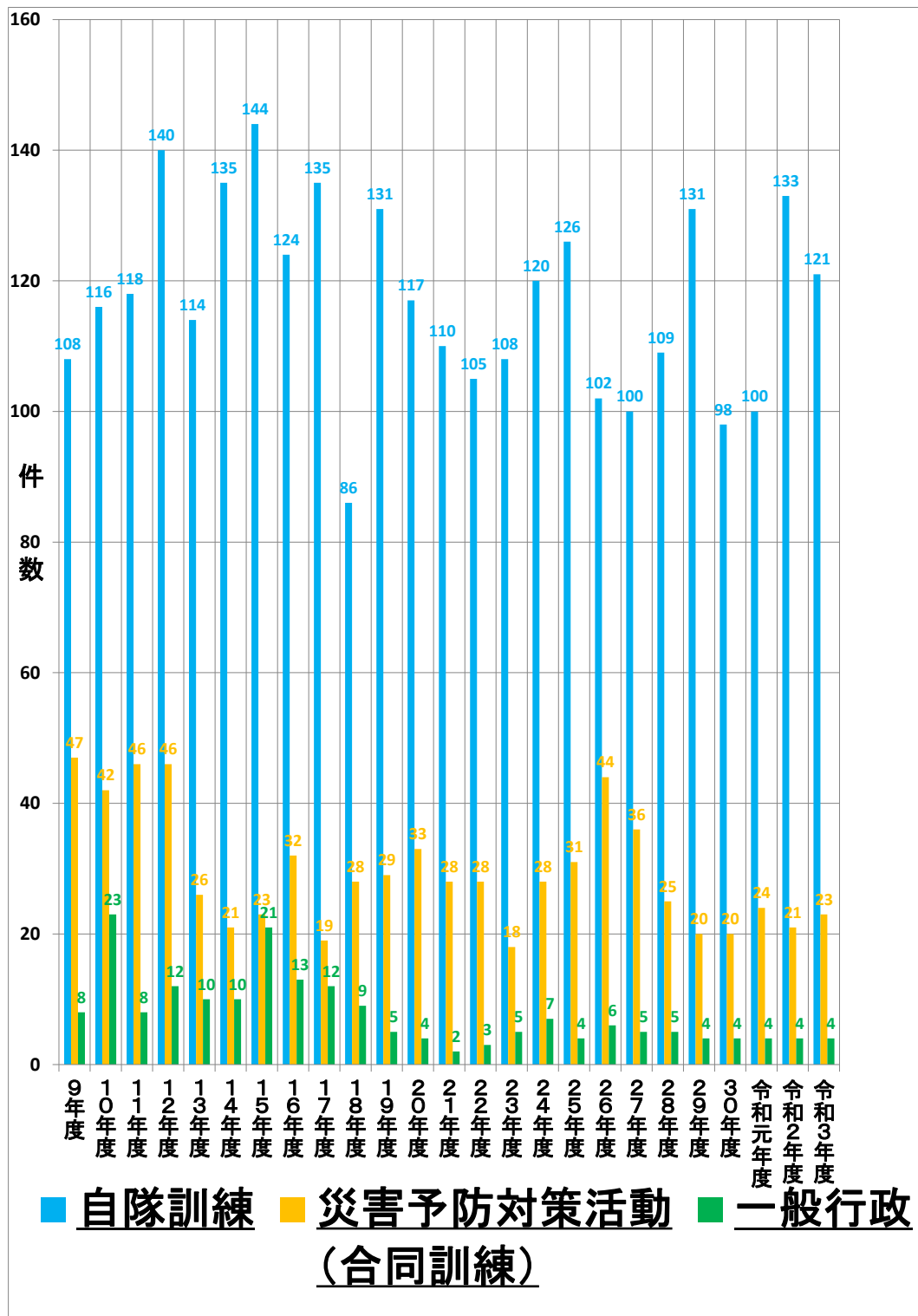


* 件数にあつては事案毎に加算

10-1. 年度別 通常運航状況

区 分		自隊訓練	災害予防対策 (合同訓練)	一般行政	合 計
年 度 別	種 別				
平成 9 年度	件 数	108	47	8	163
	運航時間	149:30	54:33	7:24	211:27
平成 10 年度	件 数	116	42	23	181
	運航時間	133:30	43:13	29:39	206:22
平成 11 年度	件 数	118	46	8	172
	運航時間	139:53	50:56	11:59	202:48
平成 12 年度	件 数	140	46	12	198
	運航時間	167:01	46:04	16:44	229:49
平成 13 年度	件 数	114	26	10	150
	運航時間	137:53	29:09	14:07	181:09
平成 14 年度	件 数	135	21	10	166
	運航時間	159:53	25:58	13:59	199:50
平成 15 年度	件 数	144	23	21	188
	運航時間	166:01	23:49	27:23	217:13
平成 16 年度	件 数	124	32	13	169
	運航時間	137:47	34:56	19:07	191:50
平成 17 年度	件 数	135	19	12	166
	運航時間	248:47	23:24	17:27	289:38
平成 18 年度	件 数	86	28	9	123
	運航時間	88:26	32:15	12:01	132:42
平成 19 年度	件 数	131	29	5	165
	運航時間	148:39	34:10	6:06	188:55
平成 20 年度	件 数	117	33	4	154
	運航時間	130:15	32:45	4:14	167:14
平成 21 年度	件 数	110	28	2	140
	運航時間	125:06	32:08	2:05	159:19
平成 22 年度	件 数	105	28	3	136
	運航時間	116:17	29:22	3:44	149:23
平成 23 年度	件 数	108	18	5	131
	運航時間	117:17	16:10	6:56	140:23
平成 24 年度	件 数	120	28	7	155
	運航時間	138:09	30:24	9:59	178:32
平成 25 年度	件 数	126	31	4	161
	運航時間	149:45	34:53	5:06	189:44
平成 26 年度	件 数	102	44	6	152
	運航時間	108:44	45:41	8:42	163:07
平成 27 年度	件 数	100	36	5	141
	運航時間	102:13	35:44	5:57	143:54
平成 28 年度	件 数	109	25	5	139
	運航時間	109:03	22:59	6:13	138:15
平成 29 年度	件 数	131	20	4	155
	運航時間	131:18	20:55	5:06	157:19
平成 30 年度	件 数	98	20	4	122
	運航時間	96:50	23:13	5:21	125:24
令和元年度	件 数	100	24	4	128
	運航時間	99:08	27:12	5:11	131:31
令和2年度	件 数	133	21	4	158
	運航時間	139:21	26:08	5:44	171:13
令和3年度	件 数	121	23	4	148
	運航時間	133:18	25:17	5:24	163:59
総 計	件 数	2931	738	192	3861
	運航時間	3374:04	801:18	255:38	4431:00

10-2. 年度別 通常運航状況グラフ



1 1-1.

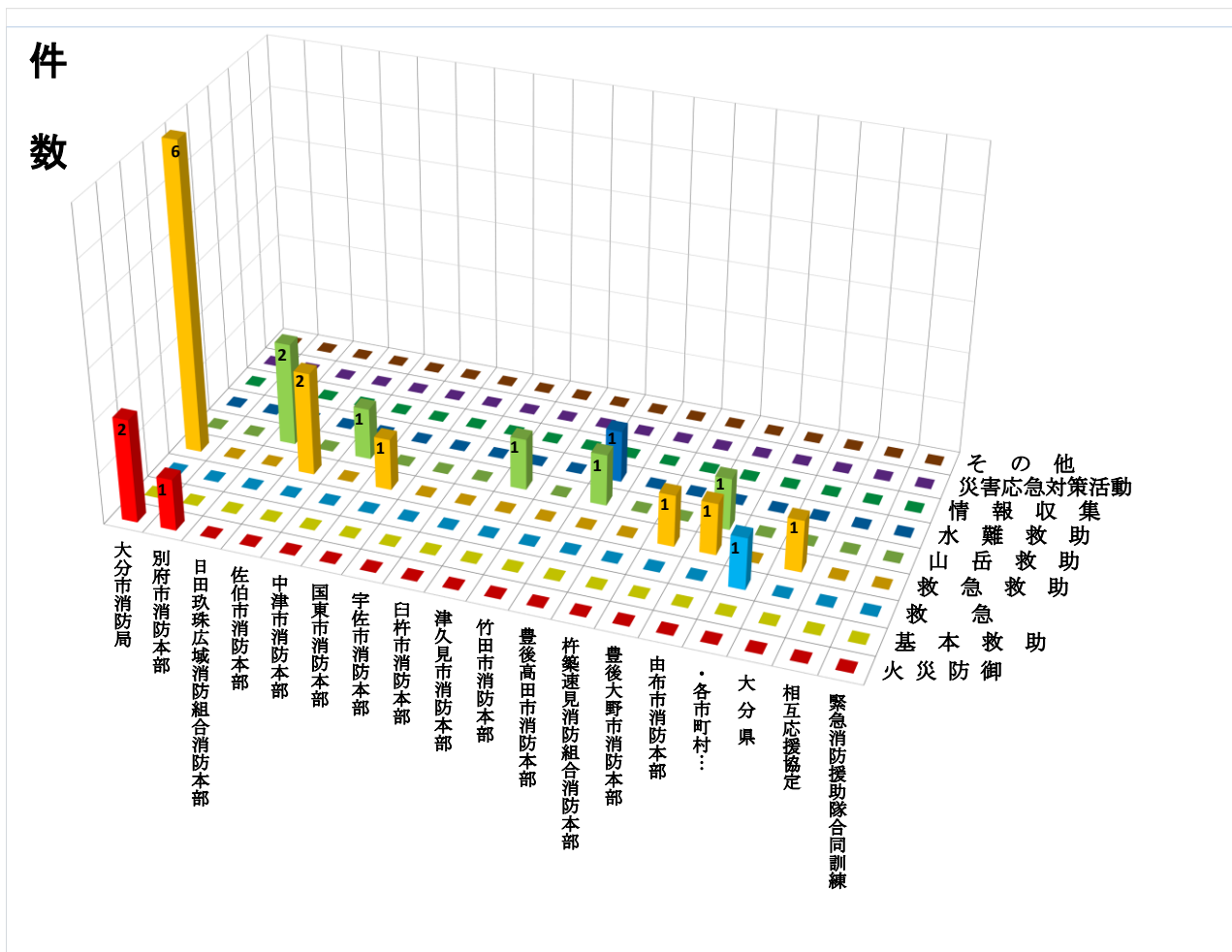
各地域 合同訓練実施状況

区 分	大分市消防局	別府市消防本部	日田玖珠玖城消防組合消防本部	佐伯市消防本部	中津市消防本部	国東市消防本部	宇佐市消防本部	臼杵市消防本部	津久見市消防本部	竹田市消防本部	豊後高田市消防本部	杵築遠見消防組合消防本部	豊後大野市消防本部	由布市消防本部	・各市町 民間企業村	大分県	相互応援協定	緊急消防援助隊合同訓練	合 計
火 災 防 御	2	1																	3
基 本 救 助																			
救 急															1				1
救 急 救 助	6			2		1							1	1		1			12
山 岳 救 助			2		1				1		1			1					6
水 難 救 助											1								1
情 報 収 集																			
災害応急対策活動																			
そ の 他																			
合 計	8	1	2	2	1	1			1		2		1	2	1	1			23

* 件数にあつては訓練内容毎に加算

1 1-2.

各地域 合同訓練実施状況グラフ

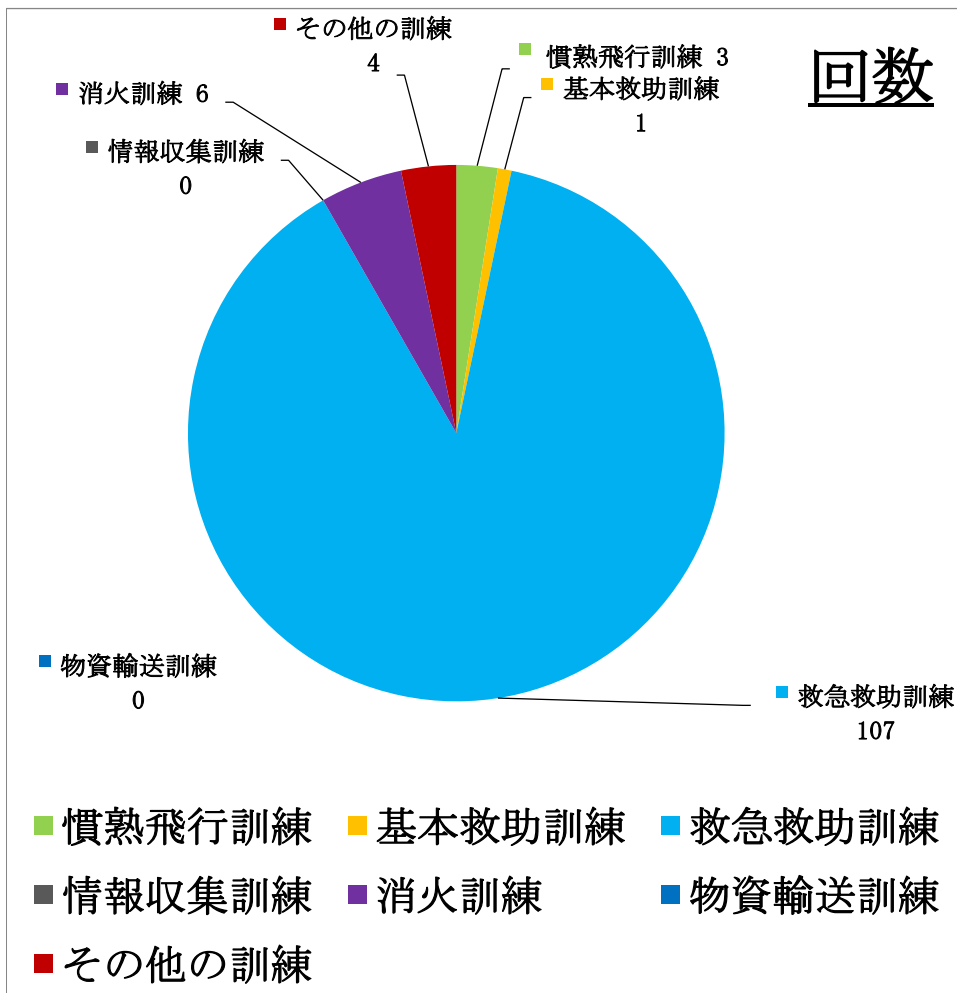


* 件数にあつては事案毎に加算

12-1. 自隊訓練実施状況

訓練科目	訓練内容	回数	実施時間
慣熟飛行訓練	・各種災害活動に適応した飛行要領の習熟訓練 ・管轄区内の地理水利及び飛行場外離着陸場等の調査	3	2:10
基本救助訓練	・ホイスト装置、降下吊り下げ訓練	1	0:45
救急救助訓練	・各種救助用資機材を活用した要救助者の救出救助及び機内収容訓練	107	119:22
情報収集訓練	・各種災害事象における上空からの情報収集訓練	0	0:00
空中消火訓練	・空中消火装置による空中消火訓練	6	7:13
物資(人)輸送訓練	・機外吊り下げ装置による物資(人)輸送訓練	0	0:00
その他の訓練	・機体誘導 ・ヘリコプターテレビ伝送 ・空撮訓練	4	3:48
合 計		121回	133時間18分

12-2. 自隊訓練実施状況グラフ



12-3. 自隊訓練の詳細

No.	実施日時	実施場所	出動人員	訓練種別	※ 訓練内容
1	4月2日 9:53~11:31	荒平の池	8	救急救助訓練	H/各種
2	4月5日 10:00~11:00	県央飛行場	7	救急救助訓練	H/R S カット無
3	4月6日 9:50~11:30	スパ直入	7	救急救助訓練	H/各種
4	4月7日 9:58~11:45	稲葉ダム	8	空中消火訓練	消火バケツト(自力汲撒水)
5	4月8日 10:00~11:00	県央飛行場	8	救急救助訓練	H/D S V S カット無(プラツト)
6	4月8日 14:07~15:11	県内全域(ヘリTV試験)	7	その他の訓練	ヘリTV試験
7	4月9日 9:53~11:41	垣河内	8	救急救助訓練	H/E V
8	4月13日 14:01~15:37	スパ直入	9	救急救助訓練	H/V S
9	4月14日 9:48~10:48	神角寺	7	救急救助訓練	H/D S V S カット無
10	4月15日 9:58~11:44	垣河内	8	救急救助訓練	H/E V
11	4月16日 10:00~10:57	県央飛行場	7	救急救助訓練	H/A G
12	4月19日 9:42~11:25	荒平の池	9	救急救助訓練	H/隊員投入 H/E V
13	4月20日 9:48~10:46	神角寺	7	救急救助訓練	H/D S V S カット無
14	4月21日 14:00~14:59	県央飛行場	7	救急救助訓練	H/各種
15	4月22日 9:53~11:25	垣河内	8	救急救助訓練	H/R S カット無(曳航)
16	4月23日 9:51~11:33	ななせダム	7	救急救助訓練	H/各種
17	4月26日 9:58~10:19	垣河内	7	救急救助訓練	緊急運航(訓練中止)
18	5月6日 9:56~11:40	スパ直入	7	救急救助訓練	H/隊員投入 H/E V
19	5月10日 9:43~11:17	さくら園	8	救急救助訓練	救助想定
20	5月11日 9:50~11:34	荒平の池	8	救急救助訓練	救助想定
21	5月19日 14:00~14:54	県央飛行場	7	救急救助訓練	H/R S カット無(曳航)
22	5月21日 13:26~14:36	垣河内	7	救急救助訓練	H/R S カット無(柱上)
23	5月25日 10:02~10:59	県央飛行場	7	救急救助訓練	H/E V
24	5月26日 10:11~11:57	九重森林公園スキー場	8	救急救助訓練	H/各種
25	5月27日 13:54~15:31	さくら園	8	救急救助訓練	H/各種
26	5月28日 9:45~10:48	神角寺	6	救急救助訓練	H/D S V S カット無
27	5月31日 10:03~11:37	九重森林公園スキー場	7	救急救助訓練	H/各種
28	6月1日 10:02~11:37	稲葉ダム	8	救急救助訓練	HW/E V
29	6月2日 9:55~11:40	垣河内	8	救急救助訓練	H/減圧式救助担架
30	6月7日 9:56~11:41	スパ直入	7	救急救助訓練	H/V S
31	6月8日 10:08~11:54	九重森林公園スキー場	8	救急救助訓練	H/各種
32	6月9日 10:04~11:32	垣河内	8	救急救助訓練	H/D S V S カット無

33	6月10日 10:00~10:58	県央飛行場	8	救急救助訓練	H/各種
34	6月15日 10:05~11:45	スパ直入	7	救急救助訓練	H/EV
35	6月17日 10:00~10:49	県央飛行場	6	救急救助訓練	H/RS カット無
36	6月22日 10:01~11:33	稲葉ダム	8	空中消火訓練	消火バケツ(自力汲撒水)
37	6月23日 9:55~11:46	ななせダム	8	救急救助訓練	H/各種
38	6月24日 10:17~11:07	犬飼リバーパーク	8	救急救助訓練	H/RS カット無(水難救助)
39	6月29日 10:02~11:03	神角寺	7	救急救助訓練	H/D S V S カット無
40	6月30日 10:03~11:00	県央飛行場	6	救急救助訓練	H/各種
41	6月30日 13:35~14:35	県内全域(ヘリTV試験)	5	その他の訓練	ヘリTV試験
42	7月5日 13:36~15:02	稲葉ダム	8	空中消火訓練	消火バケツ(自力汲撒水)
43	7月6日 10:17~11:38	犬飼リバーパーク	8	救急救助訓練	H/RS カット無(水難救助)
44	7月7日 9:57~11:31	さくら園	7	救急救助訓練	H/各種
45	7月8日 10:03~11:17	垣河内	8	救急救助訓練	H/V S
46	7月12日 10:03~11:00	県央飛行場	6	救急救助訓練	H/EV
47	7月13日 9:54~11:07	垣河内	8	救急救助訓練	H/EV
48	7月14日 9:43~11:01	さくら園	7	救急救助訓練	H/隊員投入 H/D S V S カット無
49	7月15日 9:58~11:28	荒平の池	7	救急救助訓練	H/V S
50	7月20日 10:02~11:48	垣河内	7	救急救助訓練	H/各種
51	7月21日 14:34~15:27	県央飛行場	6	救急救助訓練	H/隊員投入 H/EV
52	7月26日 13:57~15:36	スパ直入	8	救急救助訓練	H/各種
53	7月27日 9:57~11:32	久住山	9	救急救助訓練	H/各種
54	7月28日 9:50~10:54	神角寺	7	救急救助訓練	H/D S V S カット無
55	7月29日 10:28~11:17	県央飛行場	6	基本救助訓練	ホイスト障害対応
56	7月30日 9:58~11:26	荒平の池	9	救急救助訓練	H/各種
57	8月3日 9:55~11:24	ななせダム	10	救急救助訓練	ホイスト障害対応 H/D S V S カット有
58	8月4日 13:36~15:07	垣河内	9	基本救助訓練	H/EV
59	8月10日 10:18~11:54	スパ直入	8	救急救助訓練	H/各種
60	8月19日 9:55~11:20	垣河内	7	救急救助訓練	H/各種
61	8月25日 13:50~14:56	由布岳	5	救急救助訓練	H/D S V S カット有
62	8月26日 13:43~14:41	祖母・傾山	5	救急救助訓練	H/D S V S カット有
63	8月27日 14:02~14:50	県央飛行場	7	救急救助訓練	H/隊員投入 HW/V S
64	9月2日 10:19~11:24	犬飼リバーパーク	7	救急救助訓練	H/RS カット無(水難救助)
65	9月3日 10:00~11:41	稲葉ダム	8	空中消火訓練	消火バケツ(自力汲撒水)
66	9月6日 9:54~11:31	スパ直入	8	救急救助訓練	H/EV
67	9月24日 9:52~11:35	荒平の池	9	救急救助訓練	H/各種
68	9月24日 13:48~15:05	祖母・久住山	5	救急救助訓練	H/D S V S カット無
69	9月28日 9:52~11:19	スパ直入	8	救急救助訓練	H/EV H/AG
70	9月29日 10:05~11:05	県央飛行場	8	救急救助訓練	H/D S V S カット無(プラット)

71	10月1日 12:45~14:16	稲葉ダム	7	救急救助訓練	H/各種
72	10月6日 10:09~11:56	九重森林公園スキー場	7	救急救助訓練	H/各種
73	10月6日 14:28~15:32	久住山	6	救急救助訓練	H/D S V S カット有
74	10月7日 9:43~11:33	さくら園	7	救急救助訓練	H/V S
75	10月8日 13:46~15:03	祖母・傾山	5	救急救助訓練	H/D S V S カット有
76	10月11日 13:56~14:40	大分県立病院屋上ヘリポート	7	慣熟飛行訓練	HP離着陸訓練
77	10月12日 10:00~10:56	県央飛行場	3	慣熟飛行訓練	操縦士技能保持訓練
78	10月15日 14:02~14:51	祖母・久住山	5	救急救助訓練	H/D S V S カット有
79	10月18日 14:29~15:05	大分県立病院屋上ヘリポート	6	慣熟飛行訓練	HP離着陸訓練
80	10月20日 9:57~11:31	垣河内	8	救急救助訓練	H/各種
81	10月20日 14:04~15:17	飯盛ヶ城	5	救急救助訓練	H/D S V S カット有
82	10月21日 9:42~9:57	さくら園	7	救急救助訓練	機体不具合のため訓練中止
83	10月25日 14:00~14:57	県央飛行場	7	救急救助訓練	ホイスト障害対応 H/E V
84	10月28日 13:50~15:20	祖母・久住山	6	救急救助訓練	H/D S V S カット有
85	10月29日 10:00~11:34	ななせダム	8	救急救助訓練	H/各種
86	1月28日 14:47~16:10	さくら園	9	救急救助訓練	H/各種
87	1月31日 9:58~11:37	ななせダム	8	救急救助訓練	H/各種
88	2月1日 9:55~11:29	スパ直入	7	救急救助訓練	H/各種
89	2月2日 9:56~11:45	稲葉ダム	7	救急救助訓練	H/各種
90	2月3日 14:03~15:36	ななせダム	8	救急救助訓練	H/各種
91	2月4日 9:58~11:37	垣河内	8	救急救助訓練	H/各種
92	2月7日 14:08~15:48	荒平の池	7	救急救助訓練	H/各種
93	2月9日 9:56~11:34	さくら園	8	救急救助訓練	H/各種
94	2月14日 10:02~11:24	荒平の池	10	空中消火訓練	消火バケット(自力汲撒水)
95	2月15日 9:58~11:40	スパ直入	7	救急救助訓練	H/E V H/HT
96	2月15日 14:32~15:28	県内全域(ヘリTV試験)	3	その他の訓練	ヘリTV試験
97	2月17日 0:24	さくら園	7	救急救助訓練	ホイスト障害対応
98	2月17日 0:47	県央飛行場	6	救急救助訓練	ホイスト障害対応 H/E V
99	2月18日 9:58~11:47	垣河内	8	救急救助訓練	H/HT
100	2月21日 9:45~11:23	さくら園	7	救急救助訓練	H/各種
101	2月22日 10:05~11:43	垣河内	11	救急救助訓練	H/E V H/HT
102	2月24日 10:08~11:01	県央飛行場	9	基本救助訓練	ホイスト降下
103	2月25日 9:56~11:33	ななせダム	10	救急救助訓練	H/D S V S カット無
104	2月28日 9:47~11:26	スパ直入	11	救急救助訓練	H/E V
105	3月2日 9:38~11:07	さくら園	10	救急救助訓練	H/AG
106	3月3日 9:58~18:02	稲葉ダム	10	救急救助訓練	H/D S V S カット無 機体不具合発生
107	3月7日 9:50~11:31	スパ直入	10	救急救助訓練	H/V S

108	3月8日 10:00~10:41	稲葉ダム	8	救急救助訓練	消火バケツ(自力汲撒水)
109	3月9日 10:06~11:34	さくら園	9	救急救助訓練	H/HT
110	3月10日 10:03~10:57	県央飛行場	9	救急救助訓練	H/EV
111	3月11日 10:14~11:02	県内全域(ヘリTV試験)	7	その他の訓練	ヘリTV試験
112	3月11日 14:49~15:25	県央飛行場	7	救急救助訓練	H/各種
113	3月14日 10:10~11:03	県央飛行場	9	救急救助訓練	H/D/S/V/S カット無(ブラット)
114	3月15日 9:46~11:29	スパ直入	10	救急救助訓練	H/EV
115	3月16日 14:00~14:19	県央飛行場	9	救急救助訓練	H/各種
116	3月22日 10:16~11:14	県央飛行場	12	救急救助訓練	H/D/S/V/S カット無 H/EV
117	3月24日 9:52~11:33	垣河内	11	救急救助訓練	H/各種
118	3月25日 9:56~11:35	垣河内	10	救急救助訓練	H/V/S
119	3月28日 10:00~11:31	スパ直入	10	救急救助訓練	H/各種
120	3月29日 9:52~11:26	垣河内	10	救急救助訓練	H/各種
121	3月30日 9:52~11:34	荒平の池	10	救急救助訓練	H/各種

13 一般行政利用運航の詳細

No.	日付	実施場所	担当機関	運航内容	運航時間
1	5月25日 14:00~15:34	由布市・別府市・ 日出町・国東市	生活環境部循環社会推進課	スカイパトロール	1:34
2	8月27日 14:02~14:50	日田玖珠・竹田 市・豊後大野市	生活環境部循環社会推進課	スカイパトロール	1:31
3	10月15日 14:02~14:51	佐伯市・臼杵市	生活環境部循環社会推進課	スカイパトロール	0:49
4	2月4日 14:03~15:33	宇佐市・中津 市・豊後高田市	生活環境部循環社会推進課	スカイパトロール	1:30
合 計					5:24

14 その他 運航詳細

No.	日付	実施場所	運航内容	運航時間
1	4月24日 15:15~15:23	県央飛行場	テストフライト	0:08
2	4月25日 10:54~11:01	県央飛行場	テストフライト	0:07
3	6月11日 14:02~14:23	県央飛行場	テストフライト	0:13
4	9月2日 15:04~15:12	県央飛行場	テストフライト	0:08
5	10月22日 16:37~16:41	県央飛行場	テストフライト	0:04
6	11月1日 9:00~12:50	県央飛行場~名古屋空港	耐空検査搬入	3:00
7	1月14日 14:10~15:00	名古屋空港	テストフライト	0:50
8	1月14日 16:00~16:30	名古屋空港	テストフライト	0:30
9	1月17日 10:50~11:50	名古屋空港	テストフライト	1:00
10	1月17日 13:30~14:30	名古屋空港	テストフライト	1:00
11	1月18日 11:15~12:00	名古屋空港	テストフライト	0:45
12	1月18日 13:45~14:30	名古屋空港	テストフライト	0:45
13	1月20日 12:53~13:12	名古屋空港	テストフライト	0:19
14	1月20日 13:14~13:32	名古屋空港	テストフライト	0:18
15	1月20日 13:33~13:58	名古屋空港	テストフライト	0:25
16	1月27日 10:27~11:32	名古屋空港	テストフライト	1:05
17	1月28日 9:14~10:58	名古屋空港~県央飛行場	耐空検査搬入	3:16
18	1月28日 14:36~14:44	県央飛行場	テストフライト	0:08
19	3月22日 14:03~16:00	大分市・中津市・国東市	テストフライト	1:57
20	3月25日 13:57~14:33	大分市	テストフライト	1:03
合 計				17:01

15 合同訓練の詳細

*件数との整合性はなし

No.	実施日時	実施場所	担当機関	訓練内容	備考
1	6月20日 9:25~9:53	ななせダム	大分市消防局 南消防署	救急救助訓練	H/W/E V
2	6月21日 9:25~10:10	ななせダム	大分市消防局 南消防署	救急救助訓練	H/E V
3	6月25日 9:38~11:33	別府市 中央浄化セン ター	別府市消防本部	火災防御訓練 救急救助訓練	消火バケツ(消防車吸水) H/隊員投入
4	8月5日 9:37~10:57	豊後高田市 B&G海洋セン ター	豊後高田市消防本部	水難救助誘導訓練	地上隊誘導訓練 無線交信
5	8月23日 9:27~11:38	垣河内	佐伯市消防本部	救急救助訓練	H/各種
6	8月24日 9:49~11:22	垣河内	佐伯市消防本部	救急救助訓練	H/各種
7	8月25日 9:42~11:26	さくら園	大分市消防局 南消防署	救急救助訓練	H/V S
8	8月26日 9:40~10:42	川崎運動公園 グラウンド	日出町役場	救急訓練	救急引継訓練
9	8月30日 9:21~11:04	佐野植物公園	大分市消防局 東消防署	救急救助訓練	H/隊員投入 H/D S V S
10	8月31日 9:20~11:09	佐野植物公園	大分市消防局 東消防署	救急救助訓練	H/各種
11	9月1日 9:52~11:23	さくら園	大分市消防局 南消防署	救急救助訓練	H/V S
12	9月7日 9:00~11:57	由布岳 合野越	別府市消防本部 由布市消防本部	救急救助訓練	H/隊員投入 H/V S
13	9月10日 9:31~12:19	玖珠郡玖珠町 伐株山	日田玖珠広域 消防組合 消防本部	救急救助訓練	H/隊員投入 H/E V
14	9月21日 9:39~12:29	安岐・富清 農村広場	国東市消防本部	救急救助訓練	H/隊員投入 H/V S
15	9月30日 9:29~11:41	津久見市 彦岳	津久見市消防本部	救急救助訓練	H/隊員投入 H/E V
16	10月4日 9:05~12:24	豊後高田市 田原山	豊後高田市消防 本部	救急救助訓練	H/隊員投入 H/V S
17	10月5日 10:51~11:49	大分県警察学校	由布市消防本部	救急救助訓練	H/V S
18	10月14日 10:24~12:33	鹿嵐山	中津市消防本部	救急救助訓練	H/隊員投入 H/E V
19	10月18日 9:18~12:17	日田市大山町	日田玖珠広域 消防組合 消防本部	救急救助訓練	H/隊員投入 H/V S
20	10月19日 10:05~10:54	県央飛行場	豊後大野市消防本部	救急救助訓練	H/隊員投入
21	10月26日 9:45~11:14	日鉦大志生球場	大分市消防局 東消防署 佐賀関分署	火災防御訓練	消火バケツ(消防車吸水)
22	10月27日 9:41~11:04	日鉦大志生球場	大分市消防局 東消防署 佐賀関分署	火災防御訓練	消火バケツ(消防車吸水)
23	10月30日 9:30~10:09	つくみん公園	大分県	救急救助訓練	H/D S V S カット有

16 緊急運航活動の詳細 (大分県防災機)

*件数との整合性はなし

NO.	種別	日時等	出動場所	要請元機関	活動概要	
1	情報収集 輸送等 (輸送)	日付	4月10日	豊後大野市 祖母山 国観峠	豊後大野市消防本部 高齢者の夫婦2名が祖母山へ入山し、その後行方が分からず、遭難している可能性があるとのこと。 消防職員6名を国観峠へ搬送する。	
		出動時間	7:26			
		情報収集 運航時間	0:55	搬送場所		搬送人員
		総運航時間	0:55			6
					要救助者情報	
					1	
2	救助 (山岳) 救急 (一般負傷)	日付	4月10日	豊後大野市 祖母山 国観峠	豊後大野市消防本部 高齢者の夫婦2名が祖母山へ入山し、その後行方が分からず、 防災航空隊が要救助者を発見。 D S V S 及び E V で要救助者2名を救出。	
		出動時間	10:21			
		救助運航時間	1:38	搬送場所		搬送人員
		救急運航時間	0:11	県央飛行場		2
					要救助者情報	
					73歳女性、79歳男性	
3	救助 (山岳) 救急 (労災)	日付	4月11日	佐伯市 弥生 大坂本 林道	佐伯市消防本部 69歳男性作業員が50メートル下に滑落したとのこと。 E V にて救助。	
		出動時間	12:14			
		救助運航時間	0:37	搬送場所		搬送人員
		救急運航時間	0:25	南海医療センター		1
					要救助者情報	
					69歳男性	
4	火災 (林野)	日付	4月15日	杵築市山香町 久木野尾	杵築速見消防組合 消防本部 野焼きの火が山林に燃え広がり、延焼中とのこと。 消火バケットにて消火。 撤水回数 15回 撤水量 7,400L	
		出動時間	15:05			
		火災運航時間	1:38	搬送場所		搬送人員
		総運航時間	1:46			
					要救助者情報	
5	熊本県	日付	4月21日	熊本県八代市興善寺町 竜峰山	熊本県防災消防 航空隊 68歳男性が道に迷ったもの。	
		出動時間	16:01			
		救助運航時間	1:07	搬送場所		搬送人員
		救急運航時間	0:37	鏡消防署		1
					要救助者情報	
					60代の男性	
6	熊本県	日付	4月23日	熊本県上益城郡 山都町島木	熊本県防災消防 航空隊 82男性が山菜採りに行き行方不明となる。	
		出動時間	15:26			
		救助運航時間	0:55	搬送場所		搬送人員
		救急運航時間	0:40	上益城消防署		1
					要救助者情報	
					82歳男性	
7	救助 (山岳) 救急 (急病)	日付	4月24日	竹田市久住町 星生山～久住分れ	竹田市消防本部 61歳男性が登山中に両足が攀って動けなくなったもの。 D S V S にて救助。	
		出動時間	11:56			
		救助運航時間	0:22	搬送場所		搬送人員
		救急運航時間	0:15	都野中学校グラウンド		1
					要救助者情報	
					61歳男性	
8	救助 (山岳) 救急 (一般負傷)	日付	4月25日	佐伯市 傾山	佐伯市消防本部 71歳男性が登山中左足を負傷し動けなくなったもの。 E V にて救助。	
		出動時間	13:15			
		救助運航時間	0:29	搬送場所		搬送人員
		救急運航時間	0:33	佐伯池船		1
					要救助者情報	
					71歳男性	
9	火災 (その他) 情報収集 輸送等 (情報収集)	日付	4月26日	熊本県阿蘇市 根子岳	熊本県阿蘇市根子岳付近にて山林火災延焼中。 本部員1名を搭乗させ、延焼状況の確認を行う。	
		出動時間	11:02			
		火災運航時間	0:25	搬送場所		搬送人員
		情報収集 運航時間	0:26			
					要救助者情報	

災害種別	
情報収集・輸送等	(件数)
1	輸送(人)
1	(件数)
救助活動	救急活動
(件数)	(件数)
1	山岳
1	一般負傷
1	(件数)
1	1
救助活動	救急活動
(件数)	(件数)
2	山岳
2	労働災害
(件数)	(件数)
2	1
火災防御活動	
(件数)	
1	林野
(件数)	
1	
救助活動	救急活動
(件数)	(件数)
3	山岳
3	その他
(件数)	(件数)
3	1
救助活動	救急活動
(件数)	(件数)
4	山岳
4	一般負傷
(件数)	(件数)
4	2
救助活動	救急活動
(件数)	(件数)
5	山岳
5	急病
(件数)	(件数)
5	1
救助活動	救急活動
(件数)	(件数)
6	山岳
6	一般負傷
(件数)	(件数)
6	3
火災防御活動	情報収集・輸送等
(件数)	(件数)
2	その他
2	情報収集
(件数)	(件数)
1	1

NO.	種別	日時等	出動場所	要請元機関	活動概要	
10	火災 (林野)	日付	4月26日	杵築市山香町 久木野尾	杵築速見消防 組合消防本部	林野火災延焼拡大中とのこと。 消火バケットにて消火。 撤水回数 9回 撤水量 2,850L
		出動時間	11:02			
		火災運航時間	1:48			
		総運航時間	1:48			
		搬送場所		搬送人員		要救助者情報
NO.	種別	日時等	出動場所	要請元機関	活動概要	
11	救助 (その他) 救急 (交通)	日付	4月28日	日田市大山町 西大山	日田玖珠広域 消防組合消防本部	車両が道路から斜面下へ10m転落したとのこと。 83歳男性、77歳女性をEV・DSVSにて救助。
		出動時間	15:24			
		救助運航時間	0:40			
		救急運航時間	0:32			
		搬送場所		搬送人員		要救助者情報
		日田石井		2		83歳男性 77歳女性
		搬送場所		搬送人員		要救助者情報
NO.	種別	日時等	出動場所	要請元機関	活動概要	
12	救助 (山岳) 救急 (一般負傷)	日付	5月3日	由布市由布岳	由布市消防本部	59歳男性、登山中左足を負傷し歩行不可とのこと。EVにて救助。
		出動時間	12:40			
		救助運航時間	0:31			
		救急運航時間	0:17			
		搬送場所		搬送人員		要救助者情報
		由布岳 正面登山口		1		59歳男性
		搬送場所		搬送人員		要救助者情報
NO.	種別	日時等	出動場所	要請元機関	活動概要	
13	救助 (山岳) 救急 (一般負傷)	日付	5月6日	熊本県上益城郡 山都町	熊本県防災消防 航空隊	65歳男性、4/29から行方不明になり捜索救助要請。航空隊が要救助者発見、EVにて救助。
		出動時間	16:18			
		救助運航時間	1:20			
		救急運航時間	0:29			
		搬送場所		搬送人員		要救助者情報
		御岳グラウンド		1		65歳男性
		搬送場所		搬送人員		要救助者情報
NO.	種別	日時等	出動場所	要請元機関	活動概要	
14	救助 (水難) 救急 (水難)	日付	5月14日	宮崎県児湯郡新富町 一ツ瀬川河口	宮崎県防災救急 航空隊	一ツ瀬川河口付近で船が転覆、沖に流されている。 RS (曳航) にて救助。
		出動時間	11:05			
		救助運航時間	0:45			
		救急運航時間	0:42			
		搬送場所		搬送人員		要救助者情報
		曳航にて一ツ瀬川浜辺		1		男性(年齢不明)
		搬送場所		搬送人員		要救助者情報
NO.	種別	日時等	出動場所	要請元機関	活動概要	
15	救助 (その他) 救急 (一般負傷)	日付	5月16日	豊後大野市清川町	豊後大野市消防本部	61歳男性が河川敷に転落し、右大腿部を負傷し、動けなくなったもの。 VSにて救助。
		出動時間	9:54			
		救助運航時間	0:31			
		救急運航時間	0:30			
		搬送場所		搬送人員		要救助者情報
		大分県立病院		1		61歳男性
		搬送場所		搬送人員		要救助者情報
NO.	種別	日時等	出動場所	要請元機関	活動概要	
16	救助 (その他)	日付	5月21日	中津市耶馬溪町 耶馬溪ダム	中津市消防本部	57歳男性がダムの駐車場に車両を置き行方不明になったもの。 捜索するも発見出来ず。
		出動時間	9:31			
		救助運航時間	1:36			
		救急運航時間				
		搬送場所		搬送人員		要救助者情報
				0		
		搬送場所		搬送人員		要救助者情報
NO.	種別	日時等	出動場所	要請元機関	活動概要	
17	救助 (山岳) 救急 (一般負傷)	日付	5月23日	竹田市 久住山	竹田市消防本部	72歳女性が下山中に右足を負傷したものの。 EVにて救助。
		出動時間	13:34			
		救助運航時間	0:27			
		救急運航時間	0:15			
		搬送場所		搬送人員		要救助者情報
		竹田 都野中学校グラウンド		1		72歳女性
		搬送場所		搬送人員		要救助者情報
NO.	種別	日時等	出動場所	要請元機関	活動概要	
18	救助 (山岳) 救急 (一般負傷)	日付	6月7日	竹田市 平治岳	竹田市消防本部	70歳女性が平治岳下山中に転倒し顔面を負傷したものの。 EVにて救助。
		出動時間	15:20			
		救助運航時間	0:38			
		救急運航時間	0:25			
		搬送場所		搬送人員		要救助者情報
		大分県立病院		1		70歳女性
		搬送場所		搬送人員		要救助者情報

火災防御活動	
(件数)	
3	
林野	
(件数)	
2	
救助活動	救急活動
(件数)	(件数)
7	7
その他	交通
(件数)	(件数)
1	1
救助活動	救急活動
(件数)	(件数)
8	8
山岳	一般負傷
(件数)	(件数)
7	4
救助活動	救急活動
(件数)	(件数)
9	9
山岳	一般負傷
(件数)	(件数)
8	5
救助活動	救急活動
(件数)	(件数)
10	10
水難	水難
(件数)	(件数)
1	1
救助活動	救急活動
(件数)	(件数)
11	11
その他	一般負傷
(件数)	(件数)
2	6
救助活動	
(件数)	
12	
その他	
(件数)	
3	
救助活動	救急活動
(件数)	(件数)
13	12
山岳	一般負傷
(件数)	(件数)
9	7
救助活動	救急活動
(件数)	(件数)
14	13
山岳	一般負傷
(件数)	(件数)
10	8

NO.	種別	日時等	出動場所	要請元機関	活動概要	救助活動	救急活動	
19	救助 (山岳) 救急 (一般負傷)	日付	6月8日	九重町 田野 雨ヶ池	日田玖珠広域 消防組合消防本部	68歳女性が雨ヶ池付近で下山中に転倒し右足 首を負傷したものの。 E.Vにて救助。	救助活動 (件数) 15 山岳 (件数) 11	救急活動 (件数) 14 一般負傷 (件数) 9
		出動時間	13:33					
		救助運航時間	0:26	搬送場所	搬送人員			
		救急運航時間	0:17	日田 石井	1			
		総運航時間	0:43					
要救助者情報						68歳女性		
20	救助 (山岳) 救急 (急病)	日付	6月8日	竹田市 久住 中岳～稲星山分岐	竹田市消防本部	62歳男性が中岳から稲星山分岐にて熱中症疑 いとのこと。 E.Vにて救助。	救助活動 (件数) 16 山岳 (件数) 12	救急活動 (件数) 15 急病 (件数) 2
		出動時間	14:20					
		救助運航時間	0:47	搬送場所	搬送人員			
		救急運航時間	0:27	竹田 都野中学校グラウンド	1			
		総運航時間	1:10					
要救助者情報						62歳男性		
21	救助 (山岳) 救急 (一般負傷)	日付	6月9日	宮崎県 西都市 片内付近	宮崎県防災救急 航空隊	66歳男性が林業作業中に倒木により頭部を負 傷したものの。	救助活動 (件数) 17 山岳 (件数) 13	救急活動 (件数) 16 一般負傷 (件数) 10
		出動時間	13:38					
		救助運航時間	0:55	搬送場所	搬送人員			
		救急運航時間	0:59	宮崎大学医学部附属病院	1			
		総運航時間	1:54					
要救助者情報						66歳男性		
22	救助 (その他) 救急 (一般負傷)	日付	6月10日	宮崎県 延岡市 門川町	宮崎県防災救急 航空隊	72歳女性が磯場で貝を採取中に足を挫いて動 けなくなったものの。 E.Vにて救助。	救助活動 (件数) 18 その他 (件数) 4	救急活動 (件数) 17 一般負傷 (件数) 11
		出動時間	17:36					
		救助運航時間	0:35	搬送場所	搬送人員			
		救急運航時間	0:34	門川海浜公園	1			
		総運航時間	1:09					
要救助者情報						72歳女性		
23	救助 (山岳) 救急 (その他)	日付	6月20日	別府市 由布岳	別府市消防本部	60歳男性が道に迷ったもの。 D.S.V.Sにて救助。	救助活動 (件数) 19 山岳 (件数) 14	救急活動 (件数) 18 その他 (件数) 2
		出動時間	11:44					
		救助運航時間	0:21	搬送場所	搬送人員			
		救急運航時間	0:16	由布岳 正面登山口	1			
		総運航時間	0:37					
要救助者情報						60歳男性		
24	救急 (転院搬送)	日付	6月21日	大分県立病院	大分市消防局	大分県立病院から九州大学病院への転院搬 送。	救急活動 (件数) 19 転院搬送 (件数) 1	
		出動時間	13:08					
		救助運航時間	1:32	搬送場所	搬送人員			
		救急運航時間		九州大学病院	1			
		総運航時間	1:32					
要救助者情報						11ヶ月の女児		
25	情報収集 輸送等 (情報収集)	日付	6月24日	津久見市港町上空	津久見市消防本部	民家の裏山が崩落し、情報収集要請があった ものの。	情報収集 輸送等 (件数) 3 情報収集 (件数) 2	
		出動時間	11:59					
		救助運航時間	0:53	搬送場所	搬送人員			
		救急運航時間						
		総運航時間	0:53					
要救助者情報								
26	救助 (山岳) 救急 (労災)	日付	7月12日	宮崎県東臼杵郡 諸塚村	宮崎県防災救急 航空センター	山中で作業中に木が倒れ負傷し、現在CPA状 態とのこと。 E.Vにて1名救助。	救助活動 (件数) 20 山岳 (件数) 15	救急活動 (件数) 20 労働災害 (件数) 2
		出動時間	10:03					
		救助運航時間	0:43	搬送場所	搬送人員			
		救急運航時間	0:32	諸塚村民グラウンド	1			
		総運航時間	1:15					
要救助者情報						60歳代男性		
27	救助 (山岳) 救急 (一般負傷)	日付	7月21日	国東市国見町 鷲巢岳	国東市消防本部	年齢不詳の女性が登山中に転落したもの。 V.Sにて救助。	救助活動 (件数) 21 山岳 (件数) 16	救急活動 (件数) 21 一般負傷 (件数) 12
		出動時間	11:57					
		救助運航時間	0:59	搬送場所	搬送人員			
		救急運航時間	0:34	国東市消防本部	1			
		総運航時間	1:33					
要救助者情報						65歳女性		

NO.	種別	日時等	出動場所	要請元機関	活動概要	救助活動 (件数)	救急活動 (件数)	
28	救助 (山岳) 救急 (労災)	日付	7月21日	日田市前津江町	日田玖珠広域 消防組合消防本部	60歳代男性が山中で木の伐採作業中に首を負傷したもの。 D S V Sにて救助。	22	
		出動時間	15:56					
		救助運航時間	0:44	搬送場所	搬送人員			要救助者情報 56歳男性
		救急運航時間	0:36	大分大学医学部附属病院	1			
		総運航時間	1:20					
29	救助 (山岳) 救急 (急病)	日付	7月29日	日田市九重町 杓掛山	日田玖珠広域 消防組合消防本部	登山中に全身が攀って動けなくなったもの。 D S V Sにて救助。	23	
		出動時間	8:50					
		救助運航時間	0:24	搬送場所	搬送人員			要救助者情報 43歳男性
		救急運航時間	0:37	日田 石井	1			
		総運航時間	1:01					
30	救助 (その他)	日付	8月30日	日田市大宮町	日田玖珠広域 消防組合消防本部	釣り人が川に流され、中州に引き上げたがCPA状態。地上隊対応可能によりキャンセル。	24	
		出動時間	13:47					
		救助運航時間	0:27	搬送場所	搬送人員			要救助者情報 0
		救急運航時間			0			
		総運航時間	0:27					
31	救助 (山岳) 救急 (労災)	日付	9月9日	玖珠郡玖珠町 戸畑	日田玖珠広域 消防組合消防本部	68歳男性が作業中約5mの高さから転落し負傷したもの。 V Sにて救助。	25	
		出動時間	11:48					
		救助運航時間	0:45	搬送場所	搬送人員			要救助者情報 68歳男性
		救急運航時間	0:30	日田 石井	1			
		総運航時間	1:15					
32	救助 (山岳) 救急 (その他)	日付	9月18日	別府市 由布岳	別府市消防本部	46歳男性が道に迷い救助要請。 D S V Sにて救助。	26	
		出動時間	12:23					
		救助運航時間	0:29	搬送場所	搬送人員			要救助者情報 46歳男性
		救急運航時間	0:16	由布岳正面登山口	1			
		総運航時間	0:45					
33	救助 (その他)	日付	9月22日	豊後大野市 祖母山～傾山	豊後大野市消防本部	72歳男性が、登山中に行方不明になったもの。 上空からの捜索要請。	27	
		出動時間						
		救助運航時間	2:39	搬送場所	搬送人員			要救助者情報 0
		救急運航時間			0			
		総運航時間	2:39					
34	情報収集 輸送等 (輸送)	日付	9月23日	豊後大野市 祖母山～傾山	豊後大野市消防本部	72歳男性が、登山中に行方不明になったもの。 消防職員投入要請。6名を投入。	4	
		出動時間						
		情報収集 運航時間	1:59	搬送場所	搬送人員			要救助者情報 6
		総運航時間	1:59		6			
35	救急 (転院搬送)	日付	9月29日	大分大学医学部附属 病院	由布市消防本部	大分大学医学部附属病院からJCHO九州病院へ 転院搬送。	26	
		出動時間	16:10					
		救助運航時間	1:21	搬送場所	搬送人員			要救助者情報 新生児 (男児)
		救急運航時間		JCHO九州病院	1			
		総運航時間	1:21					
36	救助 (山岳) 救急 (急病)	日付	10月2日	くじゅう連山 大戸越付近	竹田市消防本部	登山中に両足が攀り動けなくなったもの。 D S V Sにて救助。	28	
		出動時間	15:03					
		救助運航時間	0:18	搬送場所	搬送人員			要救助者情報 47歳女性
		救急運航時間	0:23	竹田 都野中学校グラウンド	1			
		総運航時間	0:41					

救助活動 (件数)	救急活動 (件数)
22	22
山岳	労働災害
(件数)	(件数)
17	3
救助活動 (件数)	救急活動 (件数)
23	23
山岳	急病
(件数)	(件数)
18	3
救助活動 (件数)	
24	
その他	
(件数)	
5	
救助活動 (件数)	救急活動 (件数)
25	24
山岳	労働災害
(件数)	(件数)
19	4
救助活動 (件数)	救急活動 (件数)
26	25
山岳	その他
(件数)	(件数)
20	3
救助活動 (件数)	
27	
その他	
(件数)	
6	
情報収集・輸送等 (件数)	
4	
輸送 (人)	
(件数)	
2	
救急活動 (件数)	
26	
転院搬送	
(件数)	
2	
救助活動 (件数)	救急活動 (件数)
28	27
山岳	急病
(件数)	(件数)
21	4

NO.	種別	日時等	出動場所	要請元機関	活動概要	救助活動 (件数)	救急活動 (件数)	
37	救助 (山岳) 救急 (一般負傷)	日付	10月10日	くじゅう連山 久住分れ付近	竹田市消防本部	登山中に転倒し、前額部を負傷したものの。 久住分れ避難小屋に着陸し、救助。	救助活動 (件数) 29	救急活動 (件数) 28
		出動時間	16:38					
		救助運航時間	0:10	搬送場所	搬送人員	要救助者情報 73歳男性	救助活動 (件数) 22	救急活動 (件数) 13
		救助運航時間	0:13	竹田 都野中学校グラウンド	1			
		総運航時間	0:23					
38	救助 (山岳) 救急 (一般負傷)	日付	10月16日	祖母山	豊後大野市消防本部	登山中に転倒し、左肩を負傷したものの。 E.Vにて救助。	救助活動 (件数) 30	救急活動 (件数) 29
		出動時間	11:16					
		救助運航時間	0:57	搬送場所	搬送人員	要救助者情報 52歳男性	救助活動 (件数) 23	救急活動 (件数) 14
		救助運航時間	0:19	緒方野球場	1			
		総運航時間	1:16					
39	救急 (一般負傷)	日付	10月16日	日田市 オートポリス	日田玖珠広域 消防組合消防本部	バイクレース中の事故で左大腿部を開放骨折したものの。	救助活動 (件数) 30	救急活動 (件数) 15
		出動時間	15:25					
		救助運航時間	0:47	搬送場所	搬送人員	要救助者情報 49歳男性		
		総運航時間	0:47	日田 石井	1			
40	救助 (山岳) 救急 (急病)	日付	10月23日	国東市国見町西方寺	国東市消防本部	登山中に道に迷い、足がしびれて動けなくなったものの。 D.S.V.Sにて救助。	救助活動 (件数) 31	救急活動 (件数) 31
		出動時間	15:21					
		救助運航時間	1:21	搬送場所	搬送人員	要救助者情報 51歳女性	救助活動 (件数) 24	救急活動 (件数) 5
		救助運航時間	0:26	国東市消防署南分署	1			
		総運航時間	1:47					
41	救助 (山岳) 救急 (一般負傷)	日付	10月31日	竹田市 平治岳	竹田市消防本部	下山中に1~2mの高さから滑落したものの。 E.Vにて救助。	救助活動 (件数) 32	救急活動 (件数) 32
		出動時間	12:37					
		救助運航時間	0:38	搬送場所	搬送人員	要救助者情報 45歳男性	救助活動 (件数) 25	救急活動 (件数) 16
		救助運航時間	0:20	竹田 飛田川グラウンド	1			
		総運航時間	0:58					
42	救助 (その他)	日付	2月5日	由布岳正面登山口	由布市消防本部	40代男性が、下山中に両足が痙攣して動けなくなったものの。 現場付近に出動するも、天候不良(暴風雪・ガス)の影響により、進出出来ず、救助中断となった。	救助活動 (件数) 33	救急活動 (件数) 7
		出動時間	13:46					
		救助運航時間	0:28	搬送場所	搬送人員	要救助者情報	救助活動 (件数) 33	救急活動 (件数) 33
		救助運航時間			0			
		総運航時間	0:28					
43	火災 (林野)	日付	2月6日	佐伯市大字青山黒沢	佐伯市消防本部	野焼きが山林に延焼したものの。 消火バケットにて消火。 撤水回数 6回 撤水量 2,500L	救助活動 (件数) 4	救急活動 (件数) 3
		出動時間	13:50					
		火災運航時間	1:31	搬送場所	搬送人員	要救助者情報		
		総運航時間	1:31					
44	救急 (転院搬送)	日付	2月21日	大分県立病院	大分市消防局	大分県立病院から福岡市立こども病院まで転院搬送。	救助活動 (件数) 33	救急活動 (件数) 33
		出動時間	13:23					
		救助運航時間	1:42	搬送場所	搬送人員	要救助者情報 新生児(女児)	救助活動 (件数) 3	救急活動 (件数) 3
		総運航時間	1:42	福岡市立こども病院	1			
45	火災 (林野)	日付	2月26日	由布市狭間	由布市消防本部	野焼きが山林に延焼したものの。 消火バケットにて消火。 撤水回数 5回 撤水量 2,000L	救助活動 (件数) 5	救急活動 (件数) 4
		出動時間	14:18					
		火災運航時間	0:52	搬送場所	搬送人員	要救助者情報		
		総運航時間	0:52					

NO.	種別	日時等	出動場所	要請元機関	活動概要	救助活動 (件数)	救急活動 (件数)
46	救助 (山岳) 救急 (急病)	日付	2月27日	宮崎県延岡市	宮崎県防災救急航空センター	登山中に急に倒れ、CPA状態になり、要請があったもの。VSにて救助。	(件数)
		出動時間	11:54				34
		救助運航時間	0:37				山岳
		救急運航時間	0:33				(件数)
		搬送場所	搬送人員	1	要救助者情報	(件数)	6
		総運航時間	1:10			51歳男性	
47	火災 (林野)	日付	2月27日	熊本県阿蘇郡高森町	熊本県防災消防航空隊	野焼きが山林に延焼したもの。消火バケツにて消火。撤水回数 11回 撤水量 5,100L	(件数)
		出動時間	14:25				6
		火災運航時間	3:11				林野
		総運航時間	3:11				(件数)
		搬送場所	搬送人員		要救助者情報	(件数)	5
48	火災 (その他)	日付	3月8日	宇佐市安心院町	宇佐市消防本部	本要請後、地上隊での対応可能のためキャンセルとなる。	(件数)
		出動時間	10:49				7
		火災運航時間	0:10				その他
		総運航時間	0:10				(件数)
		搬送場所	搬送人員		要救助者情報	(件数)	2
49	火災 (その他)	日付	3月8日	豊後大野市三重町	豊後大野市消防本部	野焼きが山林に延焼したもの。現場到着し、鎮圧状態のため、上空にて現場状況確認しそのまま帰隊となった。	(件数)
		出動時間	13:18				8
		火災運航時間	0:23				その他
		総運航時間	0:23				(件数)
		搬送場所	搬送人員		要救助者情報	(件数)	3
50	火災 (林野)	日付	3月8日	熊本県菊池市小木	熊本県防災消防航空隊	野焼きが山林に延焼したもの。消火バケツにて消火。撤水回数 7回 撤水量 2,900L	(件数)
		出動時間	15:33				9
		火災運航時間	1:46				林野
		総運航時間	1:46				(件数)
		搬送場所	搬送人員		要救助者情報	(件数)	6
51	火災 (林野)	日付	3月9日	由布市庄内町	由布市消防本部	野焼きが竹林に延焼したもの。消火バケツにて消火。撤水回数 9回 撤水量 3,400L	(件数)
		出動時間	13:40				10
		火災運航時間	0:52				林野
		総運航時間	0:52				(件数)
		搬送場所	搬送人員		要救助者情報	(件数)	7
52	火災 (林野)	日付	3月9日	竹田市直入町	竹田市消防本部	野焼きが山林に延焼したもの。消火バケツにて消火。撤水回数 8回 撤水量 4,200L	(件数)
		出動時間	14:54				11
		火災運航時間	2:14				林野
		総運航時間	2:14				(件数)
		搬送場所	搬送人員		要救助者情報	(件数)	8
53	火災 (林野)	日付	3月11日	杵築市山香町	杵築速見消防組合消防本部	野焼きが山林に延焼したもの。消火バケツにて消火。撤水回数 8回 撤水量 3,200L	(件数)
		出動時間	13:03				12
		火災運航時間	1:05				林野
		総運航時間	1:05				(件数)
		搬送場所	搬送人員		要救助者情報	(件数)	9
54	火災 (林野)	日付	3月12日	日田市大宮町	日田玖珠広域消防組合消防本部	野焼きが山林に延焼したもの。消火バケツにて消火。撤水回数 12回 撤水量 6,200L	(件数)
		出動時間	14:18				13
		火災運航時間	1:23				林野
		総運航時間	1:23				(件数)
		搬送場所	搬送人員		要救助者情報	(件数)	10

NO.	種別	日時等	出動場所	要請元機関	活動概要	
55	火災 (林野)	日付	3月16日	竹田市九重野	竹田市消防本部	建物火災が山林に延焼したもの。 消火バケツにて消火。 撒水回数 22回 撒水量 11,000L
		出動時間	14:51			
		火災運航時間	3:06	搬送場所	搬送人員	要救助者情報
		総運航時間	3:06			
56	火災 (林野)	日付	3月17日	竹田市九重野	竹田市消防本部	建物火災が山林に延焼したもの。 消火バケツにて消火。 撒水回数 39回 撒水量 19,950L
		出動時間	6:39			
		火災運航時間	5:19	搬送場所	搬送人員	要救助者情報
		総運航時間	5:19			
57	火災 (林野)	日付	3月17日	杵築市大田	杵築速見 消防組合 消防本部	建物火災が山林に延焼したもの。 消火バケツにて消火。 撒水回数 22回 撒水量 11,600L
		出動時間	13:05			
		火災運航時間	2:47	搬送場所	搬送人員	要救助者情報
		総運航時間	2:47			
58	情報収集 輸送等 (情報収集)	日付	3月17日	竹田市九重野	竹田市消防本部	建物火災が山林に延焼したもの。 ヘリテレ伝送にて、災害状況の確認を行う。
		出動時間	17:15			
		情報収集 運航時間	0:57	搬送場所	搬送人員	要救助者情報
		総運航時間	0:57			
59	救助 (山岳) 救急 (一般負傷)	日付	3月20日	杵築市山香町 津波戸山	杵築速見 消防組合 消防本部	登山中に右足を負傷し、動けなくなったもの。 E.Vにて救助。
		出動時間	15:41			
		救助運航時間		搬送場所	搬送人員	要救助者情報
		救急運航時間		山香庁舎(広場)	1	
総運航時間	1:09			57歳女性		
60	救急 (転院搬送)	日付	3月23日	大分大学医学部 附属病院	由布市消防本部	大分大学医学部附属病院からJCHO九州病院まで転院搬送。
		出動時間	9:03			
		救急運航時間	1:32	搬送場所	搬送人員	要救助者情報
		総運航時間	1:32	JHCO九州病院	1	
					新生児(男児)	

火災防御活動	
(件数)	14
林野	11
(件数)	15
林野	12
(件数)	16
林野	13
情報収集・輸送等	
(件数)	5
情報収集	3
救助活動	救急活動
(件数)	(件数)
35	35
山岳	一般負傷
(件数)	(件数)
27	17
救急活動	
(件数)	36
転院搬送	4
(件数)	

17 応援要請活動の詳細 (他県・市 防災機)

災害種別 (県別に件数表示)

*件数との整合性はなし

NO.	要請先	日時等	出動場所	要請元機関	活動概要	
1	熊本県	日付	10月22日	竹田市 大船山 風穴付近	竹田市消防本部	
		出動時間	16:24			
		種別	救助			
		救助(山岳)				
救助(山岳)	救助	救助時間	0:55	搬送場所	搬送人員	要救助者情報
救助(山岳)	救助	救助時間	0:55			60歳代男性
2	熊本県	日付	10月23日	竹田市 久住山 久住分れ	竹田市消防本部	
		出動時間	16:18			
		種別	救助			
		救助(山岳)				
救助(山岳)	救助	救助時間	0:34	搬送場所	搬送人員	要救助者情報
救助(山岳)	救助	救助時間	0:24	竹田 郡野中学校グラウンド	1	68歳男性
救助(山岳)	救助	救助時間	0:58			
3	熊本県	日付	11月3日	杵築市 山香町 鋸山 大観峰付近	杵築連見消防 組合消防本部	
		出動時間	11:17			
		種別	救助			
		救助(山岳)				
救助(山岳)	救助	救助時間	0:59	搬送場所	搬送人員	要救助者情報
救助(山岳)	救助	救助時間	0:48	杵築消防署	1	72歳男性
救助(山岳)	救助	救助時間	1:47			
4	宮崎県	日付	11月4日	大分大学医学部附属病院	由布市消防本部	
		出動時間	9:38			
		種別	救助			
		救助(山岳)				
救助(山岳)	救助	救助時間	2:33	搬送場所	搬送人員	要救助者情報
救助(山岳)	救助	救助時間	2:33	飯塚総合合葬センター	1	22歳男性
救助(山岳)	救助	救助時間	2:33			
5	熊本県	日付	11月6日	玖珠郡 九重町 香掛山 山頂付近	日田玖珠広域 消防組合消防本部	
		出動時間	10:51			
		種別	救助			
		救助(山岳)				
救助(山岳)	救助	救助時間	1:05	搬送場所	搬送人員	要救助者情報
救助(山岳)	救助	救助時間	0:33	日田 石井	1	71歳男性
救助(山岳)	救助	救助時間	1:38			
6	熊本県	日付	11月13日	竹田市 久住山 避難小屋	竹田市消防本部	
		出動時間	14:25			
		種別	救助			
		救助(山岳)				
救助(山岳)	救助	救助時間	0:35	搬送場所	搬送人員	要救助者情報
救助(山岳)	救助	救助時間	0:26	竹田 郡野中学校グラウンド	1	60歳男性
救助(山岳)	救助	救助時間	1:01			
7	熊本県	日付	11月24日	大分大学医学部附属 病院	由布市消防本部	
		出動時間	13:20			
		種別	救助			
		救助(山岳)				
救助(山岳)	救助	救助時間	1:15	搬送場所	搬送人員	要救助者情報
救助(山岳)	救助	救助時間	1:15	熊本医療センター	1	43歳男性
救助(山岳)	救助	救助時間	1:15			
8	熊本県	日付	12月5日	大分大学医学部附属 病院	由布市消防本部	
		出動時間	13:15			
		種別	救助			
		救助(山岳)				
救助(山岳)	救助	救助時間	1:26	搬送場所	搬送人員	要救助者情報
救助(山岳)	救助	救助時間	1:26	九州大学病院	1	1歳男性
救助(山岳)	救助	救助時間	1:26			
9	熊本県	日付	12月6日	竹田市 祖母山	竹田市消防本部	
		出動時間	7:08			
		種別	救助			
		救助(山岳)				
救助(山岳)	救助	救助時間	0:36	搬送場所	搬送人員	要救助者情報
救助(山岳)	救助	救助時間	2:36	竹田 飛田川グラウンド	1	43歳男性
救助(山岳)	救助	救助時間	2:36			
10	熊本県	日付	1月4日	臼杵コスモス病院	臼杵市消防本部	
		出動時間	15:19			
		種別	救助			
		救助(山岳)				
救助(山岳)	救助	救助時間	1:39	搬送場所	搬送人員	要救助者情報
救助(山岳)	救助	救助時間	1:39	九州大学病院	1	48歳男性
救助(山岳)	救助	救助時間	1:39			
11	熊本県	日付	1月10日	別府医療センター	別府市消防本部	
		出動時間	8:53			
		種別	救助			
		救助(山岳)				
救助(山岳)	救助	救助時間	1:22	搬送場所	搬送人員	要救助者情報
救助(山岳)	救助	救助時間	1:22	総合せき損センター	1	57歳男性
救助(山岳)	救助	救助時間	1:22			
12	熊本県	日付	2月27日	玖珠郡九重町 香掛山	日田玖珠広域 消防組合 消防本部	
		出動時間	16:16			
		種別	救助			
		救助(山岳)				
救助(山岳)	救助	救助時間	1:01	搬送場所	搬送人員	要救助者情報
救助(山岳)	救助	救助時間	0:53	泉水 グリーンパーク	1	50歳男性
救助(山岳)	救助	救助時間	1:54			

救助活動	救急活動
(件数)	(件数)
1	
山岳	
(件数)	
1	
救助活動	救急活動
(件数)	(件数)
2	1
山岳	一般負傷
(件数)	(件数)
2	1
救助活動	救急活動
(件数)	(件数)
3	2
山岳	一般負傷
(件数)	(件数)
3	2
救助活動	
(件数)	
3	
転院搬送	
(件数)	
1	
救助活動	救急活動
(件数)	(件数)
4	4
山岳	急病
(件数)	(件数)
4	1
救助活動	救急活動
(件数)	(件数)
5	5
山岳	急病
(件数)	(件数)
5	2
救助活動	
(件数)	
6	
転院搬送	
(件数)	
2	
救助活動	
(件数)	
7	
転院搬送	
(件数)	
3	
救助活動	救急活動
(件数)	(件数)
6	8
山岳	一般負傷
(件数)	(件数)
6	3
救助活動	
(件数)	
9	
転院搬送	
(件数)	
4	
救助活動	
(件数)	
10	
転院搬送	
(件数)	
5	
救助活動	救急活動
(件数)	(件数)
7	11
山岳	一般負傷
(件数)	(件数)
7	4

熊本

熊本

熊本

宮崎

熊本

熊本

熊本

熊本

熊本

熊本

熊本

宮崎

NO.	要請先	日時等	出動場所	要請元機関	活動概要		
13	熊本県	日付	3月9日	竹田市直入町	竹田市消防本部	野焼きが林野に延焼拡大したもの。大分防災のみでの活動は困難と判断し、要請する。 撤水回数 3回 撤水量 950L	
		出動時間	15:54				
	種別	火災	竹田 郡野中学校グラウンド	撤送場所	撤送人員		要救助者情報
	火災(林野)	総運航時間					0:54
NO.	要請先	日時等	出動場所	要請元機関	活動概要	火災防御活動	
14	熊本県	日付	3月16日	竹田市九重野	竹田市消防本部	建物火災が山林に延焼拡大したもの。大分防災のみでの活動は困難と判断し、要請する。 撤水回数 10回 撤水量 3,000L	
		出動時間	15:55				
	種別	火災	九重野(小川)ヘリポート	撤送場所	撤送人員		要救助者情報
	火災(林野)	総運航時間					2:01
NO.	要請先	日時等	出動場所	要請元機関	活動概要	火災防御活動	
15	長崎県	日付	3月16日	竹田市九重野	竹田市消防本部	建物火災が山林に延焼拡大したもの。大分防災のみでの活動は困難と判断し、要請する。 撤水回数 5回 撤水量1,800L	
		出動時間	16:35				
	種別	火災	九重野(小川)ヘリポート	撤送場所	撤送人員		要救助者情報
	火災(林野)	総運航時間					2:02
NO.	要請先	日時等	出動場所	要請元機関	活動概要	火災防御活動	
16	熊本県	日付	3月17日	竹田市九重野	竹田市消防本部	建物火災が山林に延焼拡大したもの。大分防災のみでの活動は困難と判断し、要請する。 撤水回数 7回 撤水量 2,650L	
		出動時間	9:04				
	種別	火災	九重野(小川)ヘリポート	撤送場所	撤送人員		要救助者情報
	火災(林野)	総運航時間					2:53
NO.	要請先	日時等	出動場所	要請元機関	活動概要	火災防御活動	
17	長崎県	日付	3月17日	竹田市九重野	竹田市消防本部	建物火災が山林に延焼拡大したもの。大分防災のみでの活動は困難と判断し、要請する。 撤水回数 31回 撤水量 13,600L	
		出動時間	9:08				
	種別	火災	九重野(小川)ヘリポート	撤送場所	撤送人員		要救助者情報
	火災(林野)	総運航時間					5:25
NO.	要請先	日時等	出動場所	要請元機関	活動概要	火災防御活動	
18	宮崎県	日付	3月17日	竹田市九重野	竹田市消防本部	建物火災が山林に延焼拡大したもの。大分防災のみでの活動は困難と判断し、要請する。 撤水回数 25回 撤水量 15,000L	
		出動時間	8:55				
	種別	火災	九重野(小川)ヘリポート	撤送場所	撤送人員		要救助者情報
	火災(林野)	総運航時間					5:58

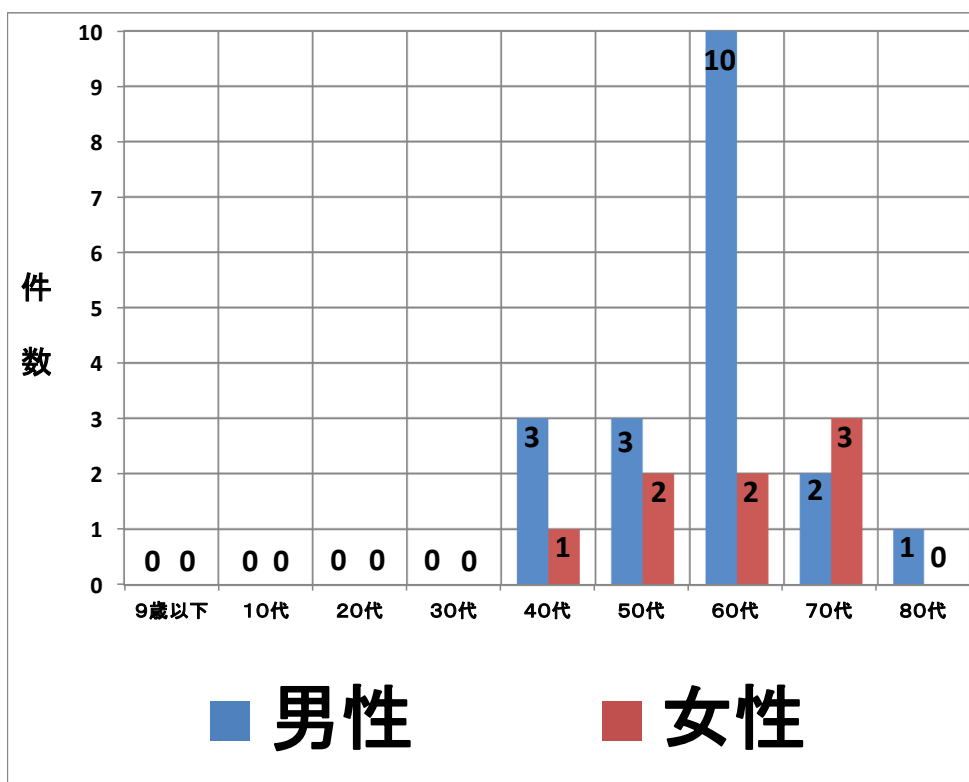
熊本
熊本
長崎
熊本
長崎
宮崎

1 8-1. 山岳救助における
要救助者の年齢・性別の状況

区 分	男 性(人数)	女 性(人数)
9歳以下	0	0
10代	0	0
20代	0	0
30代	0	0
40代	3	1
50代	3	2
60代	10	2
70代	2	3
80代	1	0
計	19	8

* 本県対応のみ記載

1 8-2. 山岳救助における
要救助者の年齢・性別の状況 グラフ



不出動状況

日付	事案	種別	情報 一報 本要	要請機関	場所	詳細（キャンセル理由）			
						天候不良 （県央）	天候不良 （現地）	日没	要請 キャンセル
						機体整備	その他		
4月8日	救助	山岳	情報	別府市 消防本部	由布岳 合野越	要請キャンセル			
4月9日	火災	林野	情報	日田玖珠広域 消防組合 消防本部	日田市 天ヶ瀬町	要請キャンセル			
4月10日	火災	林野	情報	日田玖珠広域 消防組合 消防本部	九重町 泉水グリーンパーク	要請キャンセル			
4月12日	救助	その他	情報	佐伯市 消防本部	佐伯市 夏木山	要請キャンセル			
4月15日	火災	林野	情報	日田玖珠広域 消防組合 消防本部	玖珠郡 九重町菅原	要請キャンセル			
4月21日	救助	山岳	情報	豊後高田市 消防本部	香ヶ地	要請キャンセル			
4月25日	火災	林野	一報	宇佐市 消防本部	宇佐市 安心院	要請キャンセル			
4月25日	火災	林野	情報	熊本県 防災消防航空隊	根子岳	日没			
4月26日	火災	林野	情報	大分市 消防局	大分市 今市	要請キャンセル			
5月10日	火災	林野	情報	日田玖珠広域 消防組合 消防本部	玖珠町 山田	要請キャンセル			
5月17日	救助	水難	本要	大分市 消防局	大分市戸次 大野川	要請キャンセル			
5月20日	救助	その他	本要	中津市 消防本部	耶馬溪ダム	天候不良（県央）			
6月4日	救助	その他	情報	大分市 消防局	大分市 西大分八幡	要請キャンセル			
6月7日	救助	水難	情報	佐伯市 消防本部	佐伯市 鶴見水の子	その他			
6月7日	救助	その他	情報	熊本県 防災消防航空隊	熊本県 阿蘇大橋	要請キャンセル			
6月13日	救急	転院搬送	情報	中津市 消防本部	中津市市民 病院	天候不良（県央）			

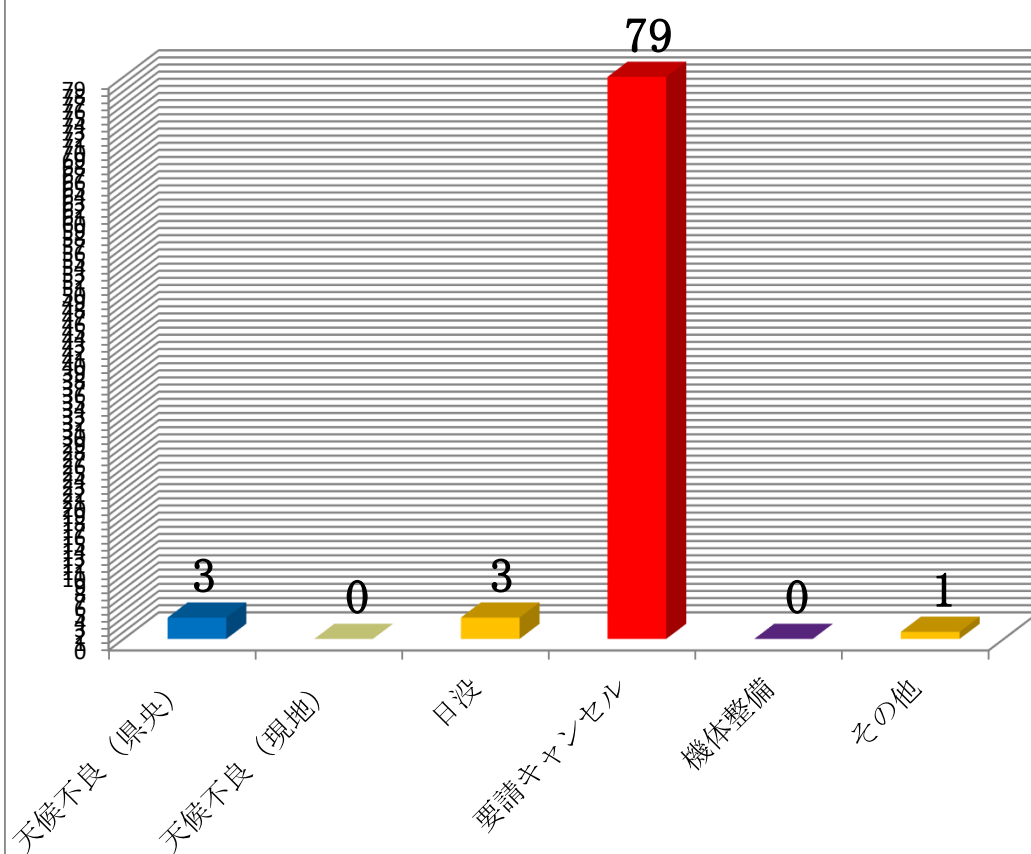
6月14日	救助	水難	情報	熊本県 防災消防航空隊	熊本県 八代市 坂本町	要請キャンセル
6月20日	救助	その他	情報	宮崎県 防災救急航空隊	宮崎県 日之影町	要請キャンセル
7月12日	火災	林野	情報	大分市 消防局	大分市 野津原	要請キャンセル
7月22日	火災	林野	情報	大分市 消防局	大分市 高島北側	要請キャンセル
7月25日	救助	山岳	情報	中津市 消防本部	福岡県 田川郡 英彦山	要請キャンセル
7月26日	火災	林野	情報	中津市 消防本部	中津市 本耶馬溪 東谷	要請キャンセル
8月4日	救助	その他	情報	竹田市 消防本部	竹田市 会々地区	要請キャンセル
8月5日	火災	林野	情報	大分市 消防局	大分市 上戸次	要請キャンセル
9月1日	火災	林野	情報	日田玖珠広域 消防組合 消防本部	日田市山田	要請キャンセル
9月26日	救助	その他	情報	竹田市 消防本部	竹田市 鬼ヶ城	要請キャンセル
9月26日	救助	その他	情報	豊後大野市 消防本部	祖母山	要請キャンセル
9月26日	救助	山岳	一報	豊後大野市 消防本部	祖母山	天候不良（県央）
9月29日	救助	その他	情報	竹田市 消防本部	平治岳	要請キャンセル
10月3日	火災	林野	一報	日田玖珠広域 消防組合 消防本部	日田市刃連町	要請キャンセル
10月6日	救急	一般	本要	宮崎県 防災救急航空隊	宮崎県延岡市	要請キャンセル
10月11日	火災	林野	情報	日田玖珠広域 消防組合 消防本部	玖珠郡 九重町	要請キャンセル
10月13日	救助	山岳	一報	津久見市 消防本部	津久見市 観音崎	要請キャンセル
10月29日	火災	林野	一報	由布市 消防本部	由布市 庄内町高岡	要請キャンセル

11月1日	救助	山岳	情報	由布市 消防本部	由布岳 西登山口分 岐	要請キャンセル
11月3日	火災	林野	情報	竹田市 消防本部		要請キャンセル
11月19日	救助	山岳	本要	豊後高田市 消防本部	小田原	要請キャンセル
12月8日	救助	山岳	情報	日田玖珠広域 消防組合 消防本部	玖珠郡 九重町田野	要請キャンセル
12月13日	火災	林野	情報	日田玖珠広域 消防組合 消防本部	日田市 花月付近	要請キャンセル
12月13日	火災	林野	情報	日田玖珠広域 消防組合 消防本部	玖珠郡 玖珠町太田	要請キャンセル
12月28日	火災	林野	情報	大分市 消防局	大分市 端登	要請キャンセル
1月2日	火災	林野	情報	竹田市 消防本部	竹田市 中角	要請キャンセル
1月12日	火災	林野	情報	大分市 消防局	大分市 上戸次	要請キャンセル
1月19日	火災	林野	一報	日田玖珠広域 消防組合 消防本部	日田市 上津江町	要請キャンセル
1月21日	火災	林野	情報	由布市 消防本部	由布市 湯布院町	要請キャンセル
1月21日	火災	林野	情報	日田玖珠広域 消防組合 消防本部	日田市 前津江町	要請キャンセル
2月2日	火災	林野	情報	国東市 消防本部		日没
2月5日	火災	林野	情報	大分市 消防局	大分市 志村	要請キャンセル
2月5日	火災	林野	情報	宇佐市 消防本部	宇佐市 上矢部	要請キャンセル
2月6日	火災	林野	情報	大分市 消防局	大分市 賀来	要請キャンセル
2月11日	救助	山岳	情報	中津市 消防本部	中津市 英彦山	要請キャンセル
2月16日	救助	山岳	一報	宮崎県 防災救急航空隊	宮崎県 日之影町	要請キャンセル

2月22日	救急	転院搬送	情報	中津市 消防本部	中津脳神経 外科病院	日没
2月25日	火災	林野	情報	豊後大野市 消防本部	豊後大野市 緒方町	要請キャンセル
2月26日	火災	林野	本要	竹田市 消防本部	竹田市 久住町	要請キャンセル
2月26日	火災	林野	情報	豊後大野市 消防本部	豊後大野市 緒方町	要請キャンセル
2月27日	火災	林野	情報	日田玖珠広域 消防組合 消防本部	日田市	要請キャンセル
2月27日	火災	林野	一報	宇佐市 消防本部	宇佐市 安心町	要請キャンセル
2月28日	火災	林野	一報	大分市 消防局	大分市	要請キャンセル
3月1日	救急	転院搬送	一報	宮崎県 防災救急航空隊	宮崎県 延岡市	要請キャンセル
3月3日	火災	林野	情報	日田玖珠広域 消防組合 消防本部	九重町	要請キャンセル
3月5日	火災	林野	情報	日田玖珠広域 消防組合 消防本部	日出生台 演習場内	要請キャンセル
3月5日	火災	林野	情報	大分市 消防局	大分市 荷尾杵	要請キャンセル
3月5日	火災	林野	情報	大分市 消防局	大分市 荷尾杵	要請キャンセル
3月6日	火災	林野	情報	日田玖珠広域 消防組合 消防本部	日田市内	要請キャンセル
3月6日	火災	林野	情報	大分市 消防局	大分市 野津原	要請キャンセル
3月6日	火災	林野	情報	日田玖珠広域 消防組合 消防本部	九重町	要請キャンセル
3月7日	火災	林野	本要	日田玖珠広域 消防組合 消防本部	九重町	要請キャンセル
3月7日	火災	林野	情報	豊後高田市 消防本部	豊後高田市 香ヶ地町	要請キャンセル
3月7日	火災	林野	本要	日田玖珠広域 消防組合 消防本部	玖珠町 帆足	要請キャンセル

3月8日	救助	水難	情報	佐伯市 消防本部	佐伯市 大島	要請キャンセル
3月8日	救助	山岳	情報	大分市 消防局	大分市 高崎山	要請キャンセル
3月8日	火災	林野	情報	日田玖珠広域 消防組合 消防本部	玖珠町 山浦	要請キャンセル
3月9日	火災	林野	本要	別府市 消防本部		要請キャンセル
3月9日	火災	林野	情報	由布市 消防本部		要請キャンセル
3月10日	火災	林野	情報	竹田市 消防本部	竹田市 久住町	要請キャンセル
3月10日	救助	山岳	情報	熊本県 防災消防航空隊	熊本県 上益城郡 益城町	要請キャンセル
3月12日	火災	林野	情報	日田玖珠広域 消防組合 消防本部	日田市 天瀬町	要請キャンセル
3月12日	救助	水難	情報	鹿児島県 防災航空隊	開聞岳	要請キャンセル
3月13日	火災	林野	一報	竹田市 消防本部	九重町 大字恵良	要請キャンセル
3月14日	火災	林野	情報	日田玖珠広域 消防組合 消防本部	日田市 天瀬町	要請キャンセル
3月16日	火災	林野	一報	豊後大野市 消防本部	豊後大野市 緒方町	要請キャンセル
3月17日	火災	林野	情報	大分市 消防局	大分市 竹矢	要請キャンセル
3月19日	火災	林野	情報	竹田市 消防本部	竹田市 九重野	要請キャンセル
3月25日	火災	林野	情報	日田玖珠広域 消防組合 消防本部	玖珠町 栗野	要請キャンセル
3月28日	救助	山岳	本要	佐伯市 消防本部	佐伯市 直川	要請キャンセル

不出動事案



21 整備作業実績表 (JA104W)

No	日付	整備内容	飛行止め期間	備考
1	4月14日	定時 救助用ウインチ時間点検		
2	4月14日	臨時 292 72 0214F		実施済
3	4月14日	臨時 292 72 0228B		実施済
4	4月16日	定時 エンジン30時間点検		
5	4月24日	定時 救助用ウインチ時間点検		
6	4月25日	定時 救助用ウインチ荷重試験		
7	4月25日	不具合 ホイストケーブル交換		
8	4月27日	定時 機体50時間点検	4/27(12:00)	
9		定時 機体100時間点検		
10		定時 エンジン100時間点検		
11		臨時 KSB-117-466		
12	4月28日	臨時 KSB-117-349A	4/28(15:10)	27:10 非該当
13	6月11日	不具合 異音発生(内装)	05:04~16:00	10:56
14	5月17日	定時 機体60日点検		
15	5月19日	定時 救助用ウインチ時間点検		
16	5月21日	定時 エンジン30時間点検		
17	6月2日	定時 救助用ウインチ時間点検		
18	6月6日	暦日 メインバッテリー容量試験		
19	6月17日	臨時 292 72 0217		実施済
20	6月20日	定時 救助用ウインチ時間点検		
21	6月22日	定時 エンジン30時間点検		
22	6月29日	定時 機体50時間点検		
23	7月13日	定時 救助用ウインチ時間点検		
24	7月16日	暦日 機体6カ月点検		
25	7月16日	暦日 機体60日点検		
26	7月28日	定時 救助用ウインチ時間点検		
27	7月29日	定時 エンジン30時間点検		
28	8月5日	不具合 CPDS不具合	11:00~13:00	2:00
29	8月5日	不具合 CPDS不具合	8/5(16:00) ~ 8/8(05:31)	61:31
30	8月9日	臨時 KSB-117-469		非該当
31	8月17日	暦日 防錆運転		
32	8月19日 8月20日	不具合 マインスイッチ交換	8/19(15:00)~8/20(05:39)	14:39
33	8月23日	定時 救助用ウインチ時間点検		
34	9月2日	定時 救助用ウインチ荷重試験	9/2(12:00)~ 9/3(05:49)	17:49
35	9月8日	定時 エンジン30時間点検		
36	9月8日	定時 機体50時間点検	9/8(05:52)	
37		定時 機体100時間点検		
38		定時 エンジン100時間点検		
39	9月9日	不具合 ENGマウント・ブッシング交換	9/9(11:00)	29:08
40	9月13日	暦日 機体60日点検		
41	9月17日	暦日 防錆運転		
42	9月28日	定時 救助用ウインチ時間点検		
43	10月8日	定時 救助用ウインチ時間点検		
44	10月8日	定時 エンジン30時間点検		
45	10月18日	臨時 292 72 0169D		実施済
46	10月21日 10月22日	不具合 FTRスイッチ交換	10/21(10:00) 10/23(06:24)	44:24
47	10月28日	定時 機体50時間点検	10:00 ~ 12:00	2:00
48	11月1日 1月28日	定時 耐空検査	10/31(16:00) 1/29(07:11)	2151:11
49	2月4日	定時 救助用ウインチ時間点検		
50	2月15日	定時 エンジン30時間点検		
51	2月22日	定時 救助用ウインチ時間点検		
52	3月3日	臨時 客室窓破損	3/3(13:00)	
53		臨時 客室窓交換		
54	3月4日	定時 機体50時間点検	3/4(17:00)	28:00
55	3月8日	臨時 TCD-9807-2022		実施済
56	3月9日	定時 救助用ウインチ時間点検		
57	3月10日	定時 エンジン30時間点検		
58	3月12日	暦日 機体60日点検		
59	3月25日	定時 エンジン30時間点検		
60	3月28日	不具合 シール交換(オイル系統)		2:00
61	3月28日	定時 救助用ウインチ時間点検		