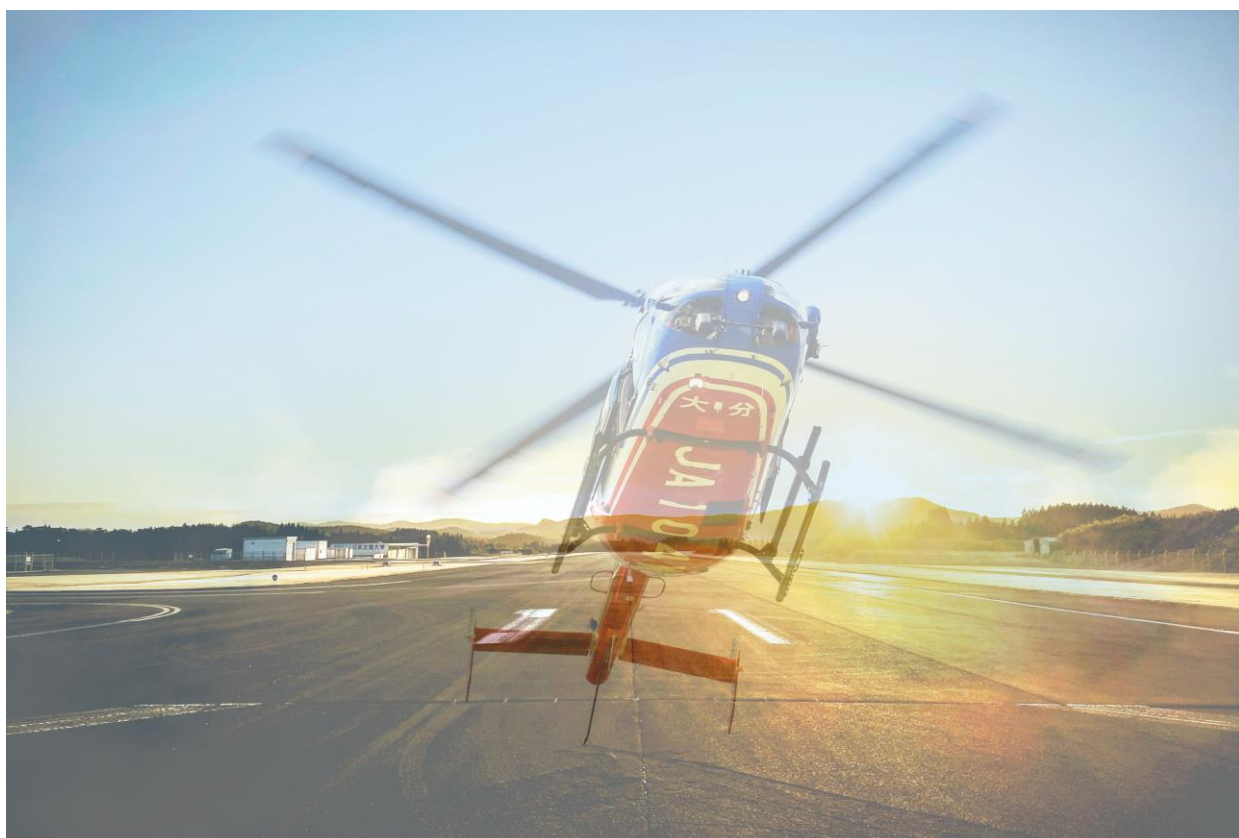


大分県防災ヘリコプター 運航統計

令和4年度



JA104W 「とよかぜ」

大分県防災航空隊



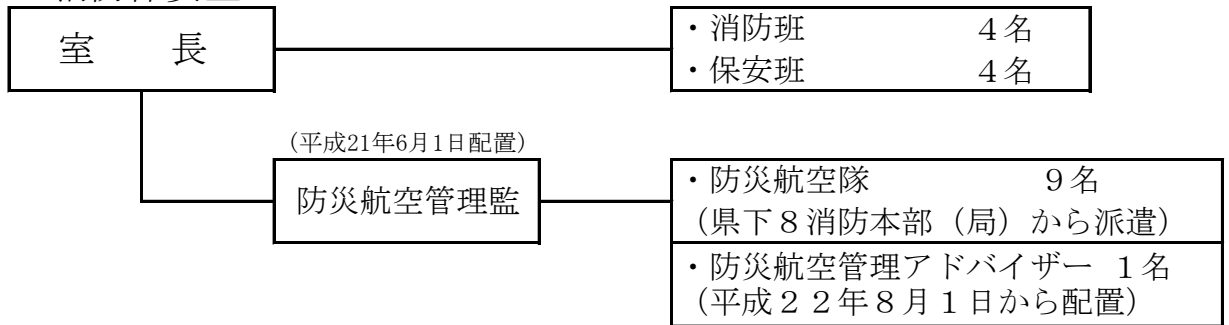
令和5年4月 発行

目次

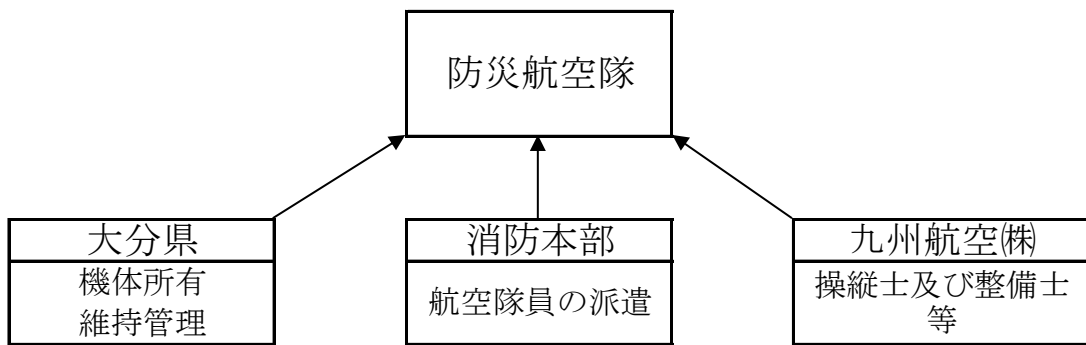
- 1 大分県防災航空隊の概要
- 2 大分県防災航空隊の沿革
- 3 職員名簿
- 4-1 運航実績総括表
- 4-2 運航実績総括表 グラフ
- 5-1 年度別 緊急運航状況
- 5-2 年度別 緊急運航状況 グラフ
- 6-1 月別 緊急運航状況 (県内)
- 6-2 月別 緊急運航状況 (県内) グラフ
- 7-1 月別 緊急運航状況 (県外)
- 7-2 月別 緊急運航状況 (県外) グラフ
- 8-1 大分県・消防本部(局)・県外 緊急運航状況
- 8-2 大分県・消防本部(局)・県外 緊急運航状況 グラフ
- 9-1 大分県・消防本部(局)・県外 月別緊急運航状況
- 9-2 大分県・消防本部(局)・県外 月別緊急運航状況 グラフ
- 10-1 年度別 通常運航状況
- 10-2 年度別 通常運航状況 グラフ
- 11-1 各地域 合同訓練実施状況
- 11-2 各地域 合同訓練実施状況グラフ
- 12-1 自隊訓練実施状況
- 12-2 自隊訓練実施状況 グラフ
- 12-3 自隊訓練の詳細
- 13 一般行政利用運航の詳細
- 14 その他運航詳細
- 15 合同訓練の詳細
- 16 緊急運航活動の詳細 (大分県防災機)
- 17 応援要請活動の詳細 (他県・市 防災機)
- 18-1 山岳救助における要救助者の年齢・性別の状況
- 18-2 山岳救助における要救助者の年齢・性別の状況 グラフ
- 19 不出動状況
- 20 重複事案
- 21 整備作業実績表 (JA104W)

1. 大分県防災航空隊の概要

(1) 組織 <消防保安室>



(2) 管理運営システム



(3) 運航体制

* 基地 大分県央飛行場
〒879-6444
大分県豊後大野市大野町田代2592番地2
電話 0974-34-2192
FAX 0974-34-2195
Eメール a13502@pref.oita.lg.jp

* 勤務体制 365日常駐

* 運航時間 8時30分から17時15分
(必要がある場合は、日出から日没まで)

* 常駐人員 (最少数)

防災航空隊員	操縦士	整備士	運航管理	人員合計
6名	2名	1名	1名	10名

* 耐空検査

令和4年10月31日 ~ 令和5年1月19日

2. 大分県防災航空隊の沿革

平成 5年12月	第1回	大分県防災ヘリ整備計画策定委員会
平成 6年 2月	第2回	〃
平成 6年 3月	第3回	〃
平成 6年12月	第1回	大分県防災ヘリ運航システム等検討協議会（設立）
平成 7年 2月	第1回	運航システム部会
平成 7年 2月	第1回	航空隊システム部会
平成 7年 3月		大分県防災ヘリ運航システム等検討協議会
平成 7年11月	第1回	大分県防災ヘリ導入機種選定委員会
平成 7年12月	第2回	〃
平成 8年 1月	第3回	〃
平成 8年 1月	第4回	〃
平成 8年10月	第1回	防災航空隊派遣に係る庶務担当者会議
平成 8年11月	第2回	〃
平成 8年12月		防災ヘリ運航連絡協議会に係る打合せ会議
平成 9年 2月		防災ヘリ導入に係る地元説明会
平成 9年 2月		防災航空隊派遣予定者に対する説明会
平成 9年 3月		防災ヘリの運航に伴う事前説明会 川崎式BK117 C-1型ヘリコプタ 導入
平成 9年 4月 1日		大分県防災航空隊発足
平成 9年 6月 1日		大分県防災ヘリコプター運航開始
平成15年11月 1日		熊本県と防災消防ヘリコプター相互応援協定を締結
平成17年11月 1日		宮崎県、熊本県と防災消防ヘリコプター相互応援協定を締結
平成19年 4月 1日		航空隊派遣期間 一部3年となる
平成21年 6月 1日		防災航空管理監を配置
平成22年 4月 1日		航空隊派遣期間3年となる
平成22年 8月 1日		防災航空管理アドバイザーを配置
平成23年10月31日		九州・山口9県災害時応援協定締結
平成24年11月 1日		鹿児島県、熊本県、宮崎県と防災消防ヘリコプター相互応援協定を締結
平成29年 3月22日		川崎式BK117 C-1型ヘリコプタ 更新 川崎式BK117 C-2型ヘリコプタ 導入
平成29年10月27日		新防災ヘリコプター運航開始
平成30年 4月 1日		航空隊員1名増員し9名での勤務体制となる
平成31年 4月 1日		長崎県、鹿児島県、熊本県、宮崎県と防災消防ヘリコプター相互応援協定を締結
令和 2年 6月 1日		「大分県防災航空隊救急救命処置引継要領」(大分県救急活動プロトコール内)を 策定し運用開始
令和 4年 3月25日		熊本県、宮崎県、鹿児島県、長崎県、佐賀県と防災消防ヘリコプター相互応援協定を締結

3 職 員 名 簿

〔管理者〕

防災航空管理監 新田 二郎

〔航空隊員〕

隊 長	宮 崎 泰 典	日田玖珠広域消防組合消防本部
副 隊 長	安 部 隆 一	大 分 市 消 防 局
副 隊 長	徳 永 宗 寿	中 津 市 消 防 本 部
副 隊 長	高 田 竜 太	佐 伯 市 消 防 本 部
副 隊 長	丸 山 野 隆	別 府 市 消 防 本 部
隊 員	川 崎 徹	大 分 市 消 防 局
隊 員	柳 本 和 馬	豊 後 高 田 市 消 防 本 部
隊 員	矢 野 次 郎	豊 後 大 野 市 消 防 本 部
隊 員	豊 田 耕 作	杵 築 速 見 消 防 組 合 消 防 本 部

〔運航部〕

操 縦 士	市 村 正 行	九 州 航 空 (株)
操 縦 士	石 井 大 輔	九 州 航 空 (株)
操 縦 士	鈴 木 一 将	九 州 航 空 (株)
操 縦 士	野 崎 将 斗	九 州 航 空 (株)
整 備 士	松 本 英 一	九 州 航 空 (株)
整 備 士	林 田 一 義	九 州 航 空 (株)
整 備 士	仲 野 善 治	九 州 航 空 (株)

〔事務〕

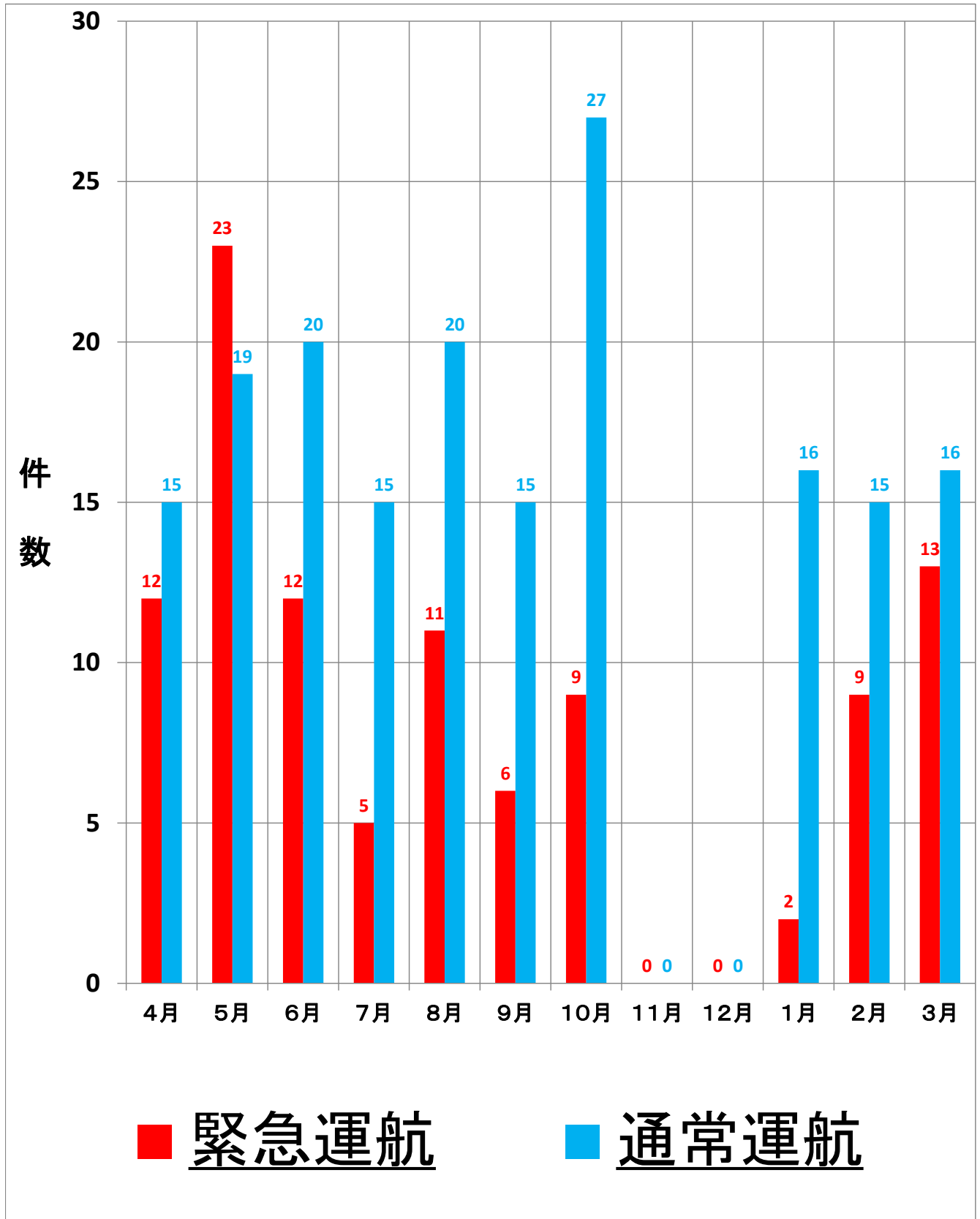
防災航空管理アドバイザー	後 藤 豊	嘱 託 職 員 ～令和5年1月31日
防災航空管理アドバイザー	中 世 孝	嘱 託 職 員 令和5年2月1日～
事 務 員	野 中 小 百 合	臨 時 職 員

4-1. 運航実績総括表

区分		4月	5月	6月	7月	8月	9月	10月	11月	12月	1月	2月	3月	合計	
緊急運航	火災	件数	4				1					1	6	12	
		運航時間	5:45				2:10					1:11	8:23	17:29	
		出動人員	25				7					4	42	78	
		搬送人員													
	救助	件数	4	11	6	3	5	3	4			1	3	4	44
		運航時間	2:16	7:01	3:22	2:25	2:49	1:41	2:02			0:13	1:42	5:21	28:52
		出動人員	24	66	36	18	30	18	24			6	18	26	266
		搬送人員	4	11	7	2	4	3	4			1	3	3	42
	救急	件数	4	12	6	2	5	3	5			1	5	2	45
		運航時間	1:26	5:39	2:22	1:22	3:00	1:11	3:06			0:11	3:32	1:04	22:53
		出動人員	24	70	36	12	28	18	28			6	26	12	260
		搬送人員	4	12	7	2	5	3	5			1	5	3	47
	情報収集 輸送等	件数												1	1
		運航時間												0:29	0:29
		出動人員												4	4
		搬送人員												1	1
上記区分の内 応援活動件数 ・相互応援協定 ・広域応援 ・緊急消防援助	件数	1	8	2	2	3							5	21	
	運航時間	1:36	4:30	1:35	1:12	3:00							5:44	17:37	
	出動人員	7	48	12	12	19							32	130	
	搬送人員	8	2	2	2	2							1	15	
小計	件数	12	23	12	5	11	6	9			2	9	13	102	
	運航時間	9:27	12:40	5:44	3:47	7:59	2:52	5:08			0:24	6:25	15:17	69:43	
	出動人員	73	136	72	30	65	36	52			12	48	84	608	
	搬送人員	8	23	14	4	9	6	9			2	8	7	90	
通常運航	自隊訓練	件数	14	12	17	14	17	8	14			6	9	14	125
		運航時間	14:23	11:12	18:08	13:44	16:47	8:24	15:27			6:14	10:51	15:44	130:54
		出動人員	114	91	134	106	127	67	102			49	82	152	1024
		搬送人員													
	合同訓練 (相互応援) (緊援隊)	件数											2		2
		運航時間											4:15		4:15
		出動人員											15		15
		搬送人員													
	合同訓練 (県下機関)	件数		5	3	1	1	5	9				3	1	28
		運航時間		5:47	2:57	1:58	1:12	6:47	9:27				3:20	0:45	32:13
		出動人員		39	21	8	8	39	69				4	8	196
		搬送人員													
	調査	件数	1	1					1						3
		運航時間	0:41	0:42					0:35						1:58
		出動人員	7	4					8						19
		搬送人員													
試験・検査	件数		1			1	1	1			9		1	14	
	運航時間		0:10			0:08	0:07	0:08			9:05		1:24	11:02	
	出動人員		4			4	4	4			9		5	30	
	搬送人員														
一般行政	件数					1	1	1				1		4	
	運航時間					1:07	1:29	0:52				1:15		4:43	
	出動人員					7	4	7				7		25	
	搬送人員						4							4	
その他	件数							1			1			2	
	運航時間							3:09			3:19			6:28	
	出動人員							3			6			9	
	搬送人員														
小計	件数	15	19	20	15	20	15	27			16	15	16	178	
	運航時間	15:04	17:51	21:05	15:42	19:14	16:47	29:38			18:38	19:41	17:53	191:33	
	出動人員	121	138	155	114	146	114	193			64	108	165	1318	
	搬送人員						4							4	
合計	件数	27	42	32	20	31	21	36			18	24	29	280	
	運航時間	24:31	30:31	26:49	19:29	27:13	19:39	34:46			19:02	26:06	33:10	261:16	
	出動人員	194	274	227	144	211	150	245			76	156	249	1926	
	搬送人員	8	23	14	4	9	10	9			2	8	7	94	

* 件数にあつては事案毎に加算

4-2. 運航実績総括表 グラフ

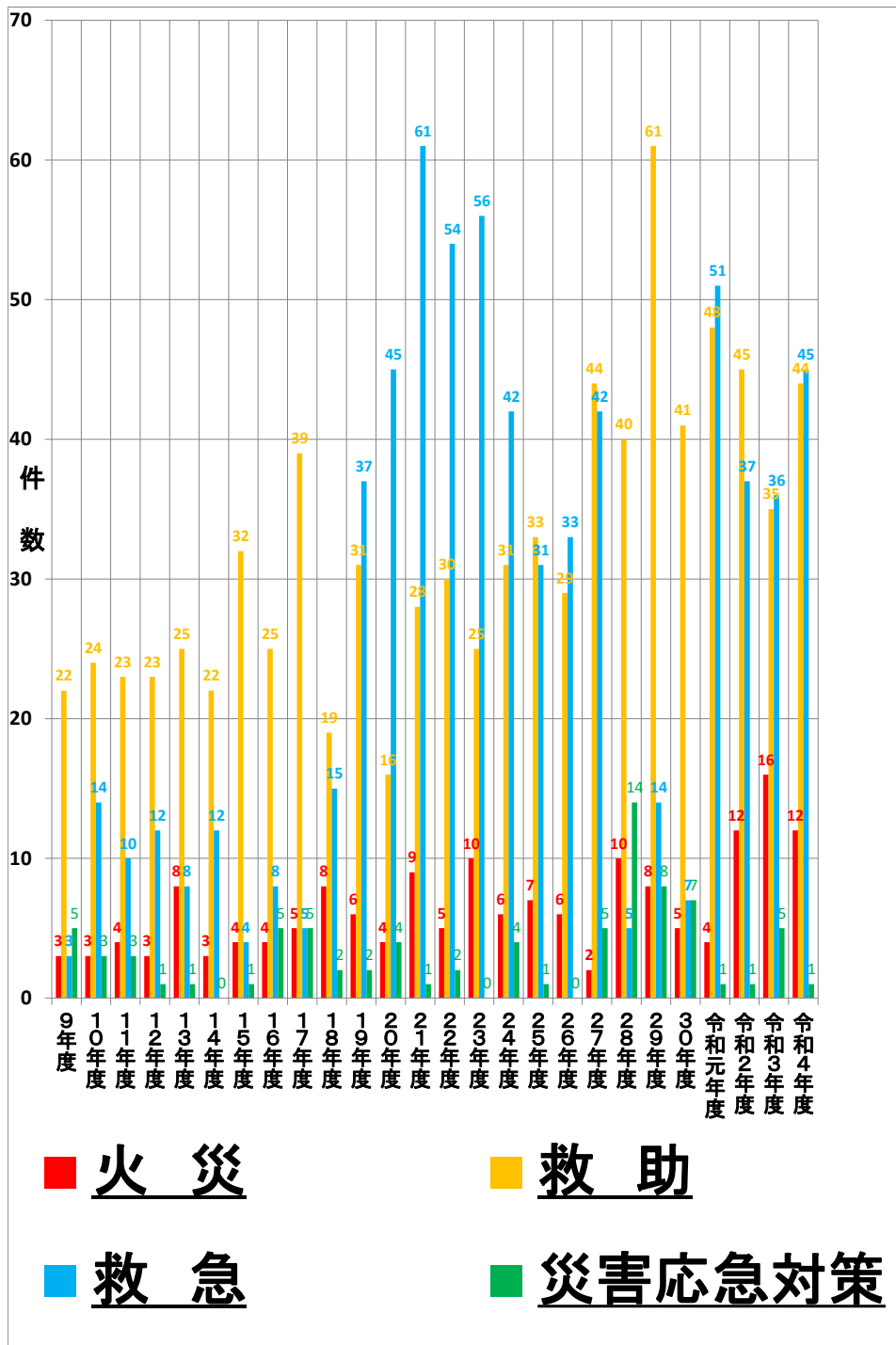


* 件数にあつては事案毎に加算

5-1. 年度別 緊急運航状況

区 分		火 災	救 助	救 急	災害応急 対策	合 計
年度別	種 別					
平成 9 年度	件 数	3	22	3	5	33
	運航時間	2:48	44:10	6:54	7:56	61:48
平成 1 0 年度	件 数	3	24	14	3	44
	運航時間	9:51	38:01	15:44	2:55	66:31
平成 1 1 年度	件 数	4	23	10	3	40
	運航時間	6:27	25:36	13:55	3:33	49:31
平成 1 2 年度	件 数	3	23	12	1	39
	運航時間	2:45	38:04	15:17	1:17	57:23
平成 1 3 年度	件 数	8	25	8	1	42
	運航時間	12:51	43:46	8:00	1:16	65:53
平成 1 4 年度	件 数	3	22	12	0	37
	運航時間	7:36	39:13	18:48	0:00	65:37
平成 1 5 年度	件 数	4	32	4	1	41
	運航時間	6:55	53:40	5:56	0:39	67:10
平成 1 6 年度	件 数	4	25	8	5	42
	運航時間	5:21	30:35	12:03	8:04	56:03
平成 1 7 年度	件 数	5	39	5	5	54
	運航時間	6:46	55:23	7:49	7:13	77:11
平成 1 8 年度	件 数	8	19	15	2	44
	運航時間	14:01	26:55	13:24	3:11	57:31
平成 1 9 年度	件 数	6	31	37	2	76
	運航時間	6:25	40:05	35:36	2:24	84:30
平成 2 0 年度	件 数	4	16	45	4	69
	運航時間	7:55	18:21	32:31	5:13	64:00
平成 2 1 年度	件 数	9	28	61	1	99
	運航時間	21:35	25:48	46:56	4:09	98:28
平成 2 2 年度	件 数	5	30	54	2	91
	運航時間	7:59	35:17	44:30	2:10	89:56
平成 2 3 年度	件 数	10	25	56	0	91
	運航時間	12:22	23:41	43:39	0:00	79:42
平成 2 4 年度	件 数	6	31	42	4	83
	運航時間	6:51	24:38	26:19	8:13	66:01
平成 2 5 年度	件 数	7	33	31	1	72
	運航時間	6:51	26:29	18:18	2:51	54:29
平成 2 6 年度	件 数	6	29	33	0	68
	運航時間	11:07	21:06	7:07	0:00	39:20
平成 2 7 年度	件 数	2	44	42	5	93
	運航時間	1:27	34:58	24:49	6:36	67:50
平成 2 8 年度	件 数	10	40	42	14	106
	運航時間	10:18	36:14	34:38	19:18	100:28
平成 2 9 年度	件 数	8	61	71	8	148
	運航時間	11:01	49:51	44:44	9:49	115:25
平成 3 0 年度	件 数	5	41	40	7	93
	運航時間	8:21	31:19	21:58	14:58	76:36
令和元年度	件 数	4	48	51	1	104
	運航時間	4:05	39:10	46:28	0:59	90:42
令和 2 年度	件 数	12	45	37	1	95
	運航時間	14:15	36:15	20:22	0:34	71:26
令和 3 年度	件 数	16	35	36	5	92
	運航時間	28:30	27:22	21:26	5:10	82:28
令和 4 年度	件 数	12	44	45	1	102
	運航時間	17:29	28:52	22:53	0:29	69:43
総 計	件 数	167	835	814	82	1898
	運航時間	251:52	894:49	610:04	118:57	1875:42

5-2. 年度別 緊急運航状況グラフ



6-1.

月別緊急運航状況（県内）

区分		4月	5月	6月	7月	8月	9月	10月	11月	12月	1月	2月	3月	合計	
火災	建物	件数													
		運航時間													
		出動人員													
	林野	件数	3									1	2		6
		運航時間	4:09									1:11	3:08		8:28
		出動人員	18									4	14		36
	その他	件数													
		運航時間													
		出動人員													
	小計	件数	3									1	2		6
		運航時間	4:09									1:11	3:08		8:28
		出動人員	18									4	14		36
救	火災	件数													
		運航時間													
		出動人員													
	水難	件数					1								1
		運航時間					0:45								0:45
		出動人員					6								6
	自然災害	件数					1								1
		運航時間													
		出動人員					1								1
	山岳	件数	4	6	5	1	2	3	4			2	2		29
		運航時間	2:16	4:22	2:22	1:14	1:28	1:41	2:02			1:16	1:27		174
		出動人員	24	36	30	6	12	18	24			12	12		174
その他	件数	4	6	6	1	2	3	4			1	2		31	
	運航時間		0:21		0:32	0:11					0:13	0:26	3:54	5:37	
	出動人員		6		6	6					6	6	14	44	
小計	件数	4	7	5	2	4	3	4			1	3	4	37	
	運航時間	2:16	4:43	2:22	1:46	2:24	1:41	2:02			0:13	1:42	5:21	24:30	
	出動人員	24	42	30	12	24	18	24			6	18	26	224	
助	火災	件数													
		運航時間													
		出動人員													
	自然災害	件数													
		運航時間													
		出動人員													
	水難	件数					1								1
		運航時間					0:28								0:28
		出動人員					6								6
	交通事故	件数					1								1
		運航時間													
		出動人員					1								1
労働災害	件数			1		1		1			1			4	
	運航時間			0:16		0:18		0:20			0:11			1:05	
	出動人員			6		6		6			6			24	
運動競技	件数														
	運航時間														
	出動人員														
一般負傷	件数	2	4			1	3	3					1	14	
	運航時間	0:50	1:16			0:21	1:11	1:02					0:32	5:12	
	出動人員	12	24			6	18	18					6	84	
加害	件数	2	4			1	3	3					1	14	
	運航時間														
	出動人員	2	4			1	3	3					1	14	
自損行為	件数														
	運航時間														
	出動人員														
急病	件数		1	2	1									7	
	運航時間		0:09	0:44	0:49						0:11	0:52		2:45	
	出動人員		6	12	6						6	12		42	
転院搬送	件数		1	2	1									7	
	運航時間		1:17			1:28		1:44			2:29			6:58	
	出動人員		4	4	4	4	4	4			8			20	
医師搬送	件数		1			1		1			2			5	
	運航時間														
	出動人員														
資器材搬送	件数														
	運航時間														
	出動人員														
その他	件数	2	2	2									1	7	
	運航時間	0:36	0:45	0:47									0:32	2:40	
	出動人員	12	12	12									6	42	
小計	件数	4	8	5	1	4	3	5			1	5	2	38	
	運航時間	1:26	3:27	1:47	0:49	2:35	1:11	3:06			0:11	3:32	1:04	19:08	
	出動人員	24	46	30	6	22	18	28			6	26	12	218	
情報収集・輸送等	件数														
	運航時間														
	輸送人員														
合計	件数	11	15	10	3	8	6	9			2	9	8	81	
	運航時間	7:51	8:10	4:09	2:35	4:59	2:52	5:08			0:24	6:25	9:33	52:06	
	出動人員	66	88	60	18	46	36	52			12	48	52	478	
	搬送人員	8	15	12	2	7	6	9			2	8	6	75	

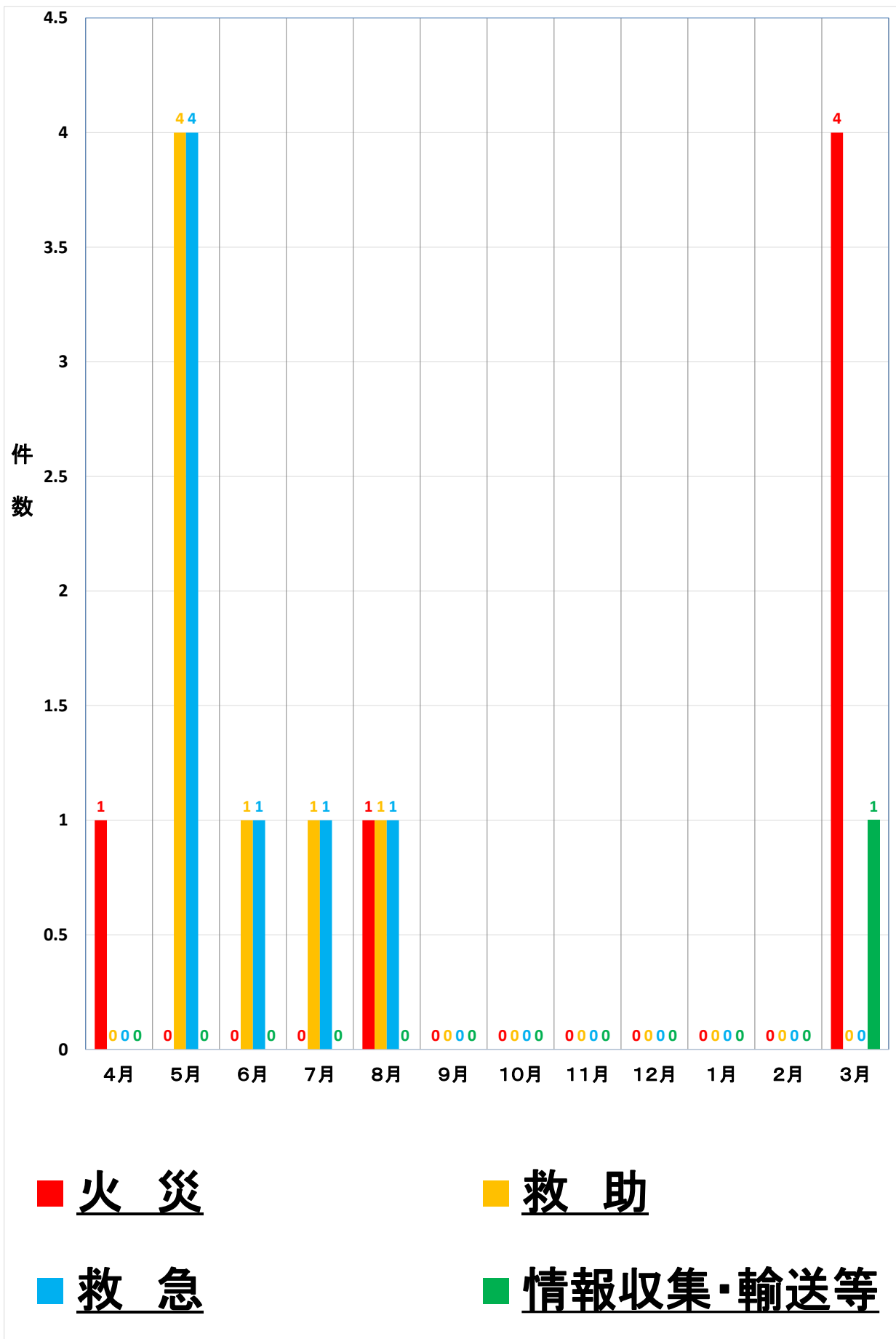
* 件数にあっては事案毎に加算

7-1. 月別緊急運航状況（県外）

区分		4月	5月	6月	7月	8月	9月	10月	11月	12月	1月	2月	3月	合計	
火災	建物	件数													
		運航時間													
		出動人員													
	林野	件数	1											3	4
		運航時間	1:36											5:03	6:39
		出動人員	7											21	28
	その他	件数					1							1	2
		運航時間												0:12	0:12
		出動人員					7							7	14
	小計	件数	1				1							4	6
		運航時間	1:36											5:15	6:51
		出動人員	7				7							28	42
救助	火災	件数													
		運航時間													
		出動人員													
	水難	件数													
		運航時間													
		出動人員													
	自然災害	件数													
		運航時間													
		出動人員													
	山岳	件数		3	1	1	1								6
		運航時間		1:47	1:00	0:39	0:25								3:51
		出動人員		18	6	6	6								36
その他	件数		3	1	1	1								6	
	運航時間		0:31											0:31	
	出動人員		6											6	
小計	件数		4	1	1	1								7	
	運航時間		2:18	1:00	0:39	0:25								4:22	
	出動人員		24	6	6	6								42	
救急	火災	件数													
		運航時間													
		出動人員													
	自然災害	件数													
		運航時間													
		出動人員													
	水難	件数													
		運航時間													
		出動人員													
	交通事故	件数													
		運航時間													
		出動人員													
労働災害	件数			1	1									2	
	運航時間			0:35	0:33									1:08	
	出動人員			6	6									12	
運動競技	件数														
	運航時間														
	出動人員														
一般負傷	件数		3			1								4	
	運航時間		1:50			0:25								2:15	
	出動人員		18			6								24	
加害	件数		3			1								4	
	運航時間														
	出動人員		3			1								4	
自損行為	件数		1											1	
	運航時間		0:22											0:22	
	出動人員		6											6	
急病	件数		1											1	
	運航時間														
	出動人員		1											1	
転院搬送	件数														
	運航時間														
	出動人員														
医師搬送	件数														
	運航時間														
	出動人員														
資器材搬送	件数														
	運航時間														
	出動人員														
その他	件数														
	運航時間														
	出動人員														
小計	件数		4	1	1	1								7	
	運航時間		2:12	0:35	0:33	0:25								3:45	
	出動人員		24	6	6	6								42	
情報収集・輸送等	件数												1	1	
	運航時間												0:29	0:29	
	出動人員												4	4	
合計	件数	1	8	2	2	3							5	21	
	運航時間	1:36	4:30	1:35	1:12	0:50							5:44	15:27	
	出動人員	7	48	12	12	19							32	130	
	搬送人員		8	2	2	2							1	15	

* 件数にあっては事案毎に加算

7-2. 月別緊急運航状況（県外）グラフ



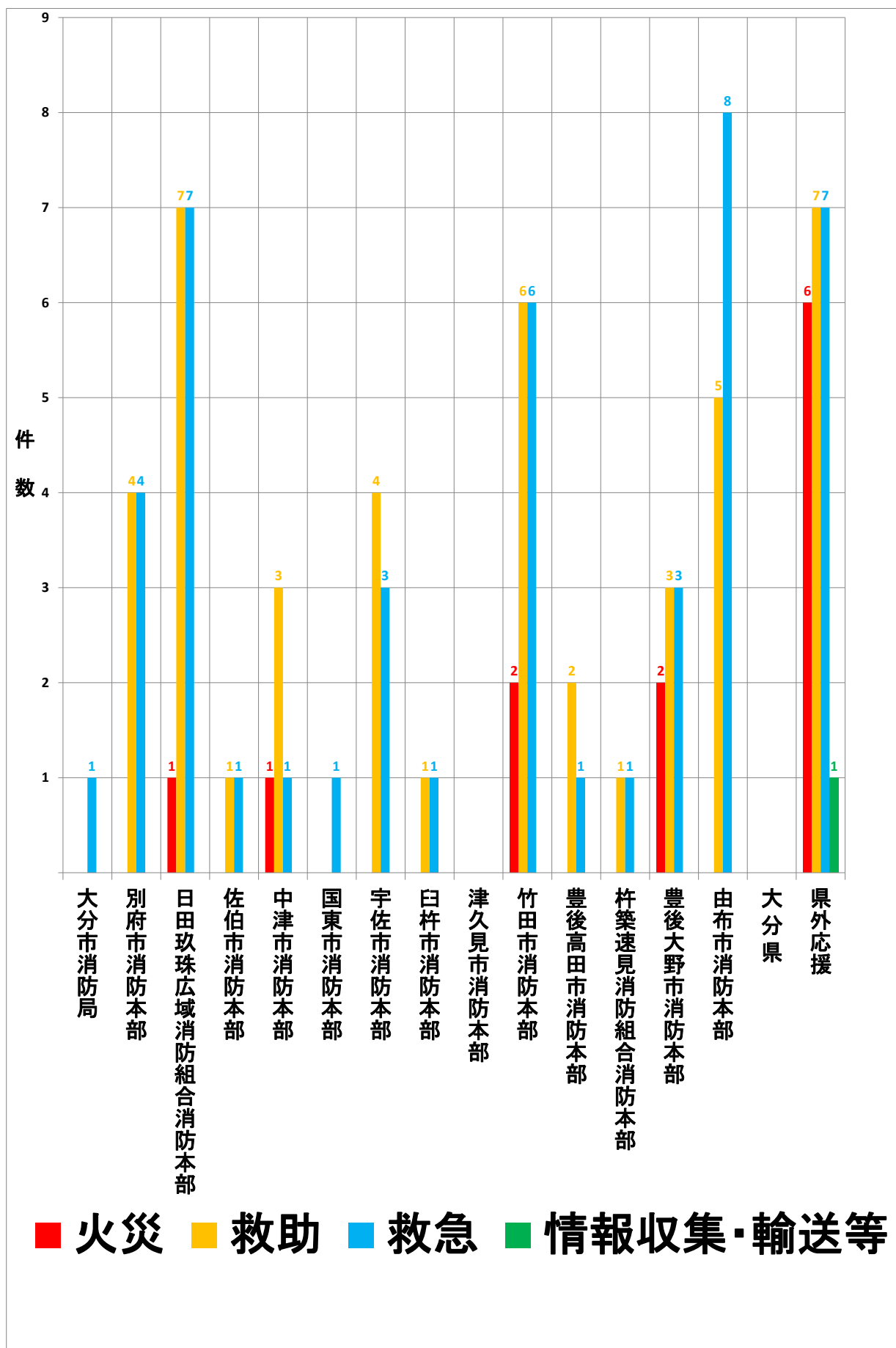
* 件数にあつては事案毎に加算

8-1. 大分県・消防本部(局)・県外 緊急運航状況

区 分	大分市消防局	別府市消防本部	日田玖珠広域消防組合消防本部	佐伯市消防本部	中津市消防本部	国東市消防本部	宇佐市消防本部	臼杵市消防本部	津久見市消防本部	竹田市消防本部	豊後高田市消防本部	杵築速見消防組合消防本部	豊後大野市消防本部	由布市消防本部	大分県	相広緊 互域急 応航消 援空防 協消援 定防助 応隊 援	合 計	
火 災	建 物																	
	林 野			1		1				2			2			4	10	
	そ の 他															2	2	
	小 計			1		1				2			2			6	12	
救 助	火 災																	
	水 難			1													1	
	自然災害																	
	山 岳	4	6	1	1		2	1		5	1	1	2	5		6	35	
	そ の 他				2		2			1	1		1			1	8	
小 計		4	7	1	3		4	1		6	2	1	3	5		7	44	
救 急	火 災																	
	自然災害																	
	水 難			1													1	
	交通事故																	
	労働災害							1		2			1			2	6	
	運動競技																	
	一般負傷		3			1		2		3		1		4		4	18	
	加 害																	
	自損行為																1	1
	急 病			4				1		1			1					7
	転院搬送	1					1							3				5
	医師搬送																	
	資器材搬送																	
そ の 他		1	2	1							1		1	1			7	
小 計	1	4	7	1	1	1	3	1		6	1	1	3	8		7	45	
情報収集・輸送等																1	1	
合 計	1	8	15	2	5	1	7	2		14	3	2	8	13		21	102	

* 件数にあっては事案毎に加算

8-2. 大分県・消防本部(局)・県外 緊急運航状況グラフ



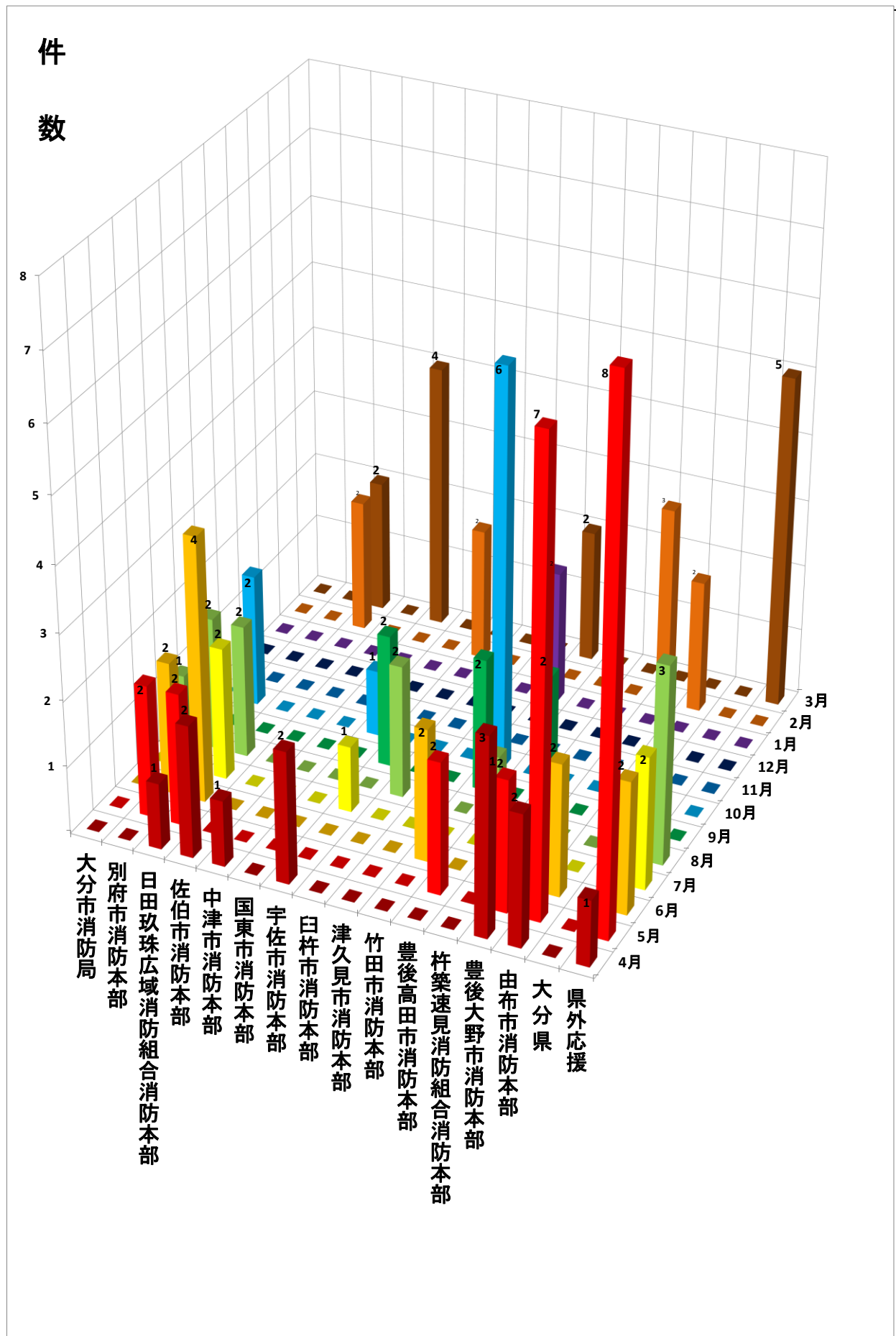
* 件数にあつては事案毎に加算

9-1. 大分県・各消防本部(局)・県外 月別緊急運航状況

区 分	種 別	大分市消防局	別府市消防本部	日田赤松広瀬消防組合消防本部	佐伯市消防本部	中津市消防本部	国東市消防本部	宇佐市消防本部	臼杵市消防本部	津久見市消防本部	竹田市消防本部	豊後高田市消防本部	杵築遠見消防組合消防本部	豊後大野市消防本部	由布市消防本部	大 分 県	緊急消防援助隊 相互応援協定	合 計	
																			月
4	火災救助			1	1			1						1	1		1	4	
	救急				1			1						1	1			4	
	災害応急対策							1							1			4	
	小計			1	2	1		2						3	2		1	12	
5	火災救助		1	1								1		1	3			4	11
	救急		1	1								1		1	4			4	12
	災害応急対策																		
	小計		2	2								2		2	7		8	23	
6	火災救助		1	2							1				1			1	6
	救急		1	2							1				1			1	6
	災害応急対策																		
	小計		2	4							2				2		2	2	12
7	火災救助			1				1										1	3
	救急			1														1	2
	災害応急対策																		
	小計			2				1										2	5
8	火災救助		1	1					1			1						1	1
	救急	1	1	1					1									1	5
	災害応急対策																	1	5
	小計	1	2	2					2			1						3	11
9	火災救助							1			1		1						3
	救急							1			1		1						3
	災害応急対策																		
	小計							2			2		2						6
10	火災救助		1								3								4
	救急		1				1				3								5
	災害応急対策																		
	小計		2				1				6								9
11	火災救助																		
	救急																		
	災害応急対策																		
	小計																		
12	火災救助																		
	救急																		
	災害応急対策																		
	小計																		
1	火災救助										1								1
	救急										1								1
	災害応急対策																		
	小計										2								2
2	火災救助			1				1						1					1
	救急			1				1						1	2				3
	災害応急対策																		5
	小計			2				2						3	2				9
3	火災救助			1		3					2								4
	救急			1		1													4
	災害応急対策																		2
	小計			2		4					2							1	13
小計	火災救助		4	7	1	3		4	1		2	2	1	3	5			6	12
	救急	1	4	7	1	1	1	3	1		6	2	1	3	8			7	44
	災害応急対策																	1	45
	小計																	1	1
合 計		1	8	15	2	5	1	7	2		14	3	2	8	13			21	102

* 件数にあつては事案毎に加算

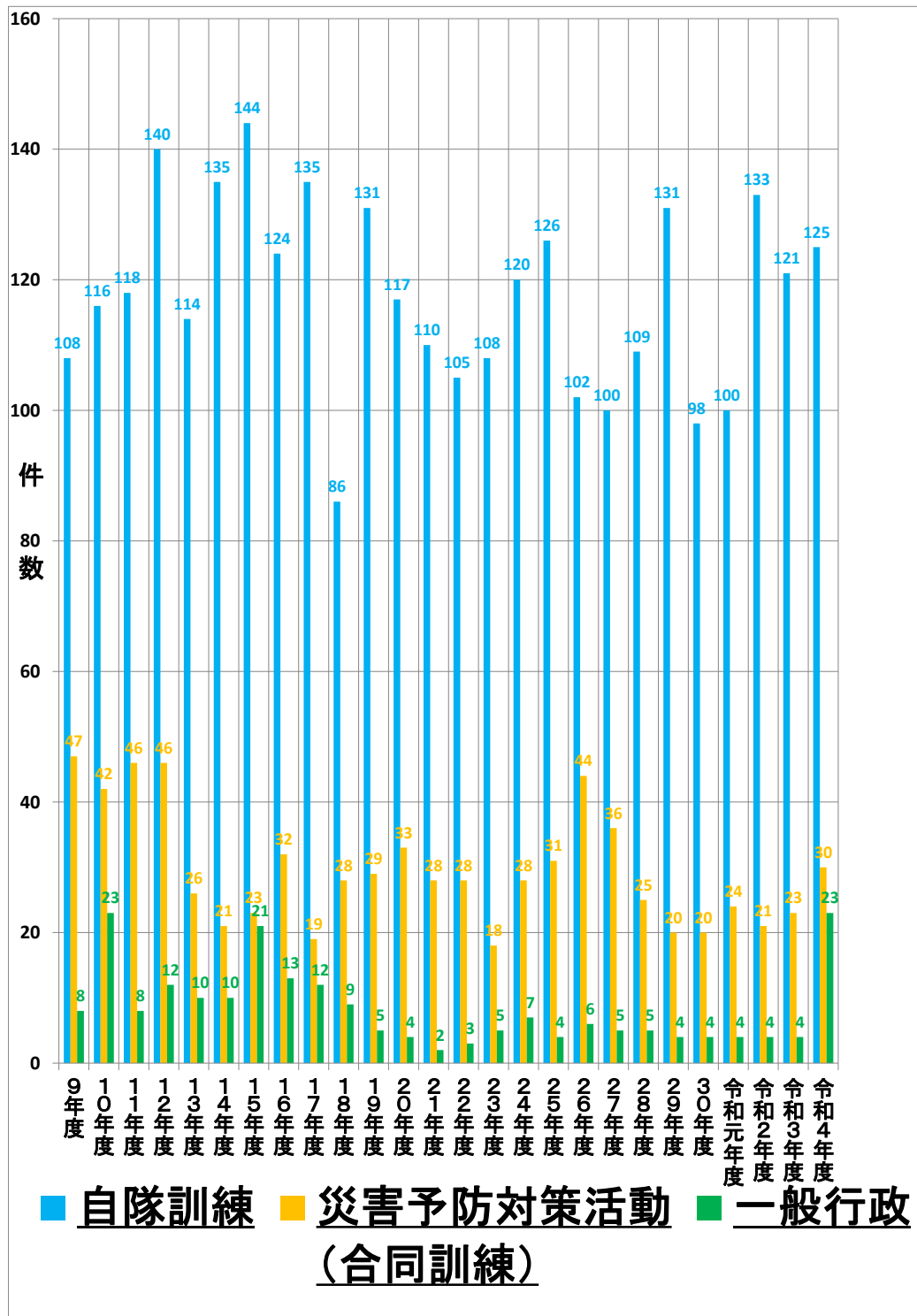
9-2. 大分県・各消防本部(局)・県外 月別緊急運航状況グラフ



10-1. 年度別 通常運航状況

区 分		自隊訓練	災害予防対策 (合同訓練)	一般行政等 (その他)	合 計
年度別	種 別				
平成 9 年度	件 数	108	47	8	163
	運航時間	149:30	54:33	7:24	211:27
平成 10 年度	件 数	116	42	23	181
	運航時間	133:30	43:13	29:39	206:22
平成 11 年度	件 数	118	46	8	172
	運航時間	139:53	50:56	11:59	202:48
平成 12 年度	件 数	140	46	12	198
	運航時間	167:01	46:04	16:44	229:49
平成 13 年度	件 数	114	26	10	150
	運航時間	137:53	29:09	14:07	181:09
平成 14 年度	件 数	135	21	10	166
	運航時間	159:53	25:58	13:59	199:50
平成 15 年度	件 数	144	23	21	188
	運航時間	166:01	23:49	27:23	217:13
平成 16 年度	件 数	124	32	13	169
	運航時間	137:47	34:56	19:07	191:50
平成 17 年度	件 数	135	19	12	166
	運航時間	248:47	23:24	17:27	289:38
平成 18 年度	件 数	86	28	9	123
	運航時間	88:26	32:15	12:01	132:42
平成 19 年度	件 数	131	29	5	165
	運航時間	148:39	34:10	6:06	188:55
平成 20 年度	件 数	117	33	4	154
	運航時間	130:15	32:45	4:14	167:14
平成 21 年度	件 数	110	28	2	140
	運航時間	125:06	32:08	2:05	159:19
平成 22 年度	件 数	105	28	3	136
	運航時間	116:17	29:22	3:44	149:23
平成 23 年度	件 数	108	18	5	131
	運航時間	117:17	16:10	6:56	140:23
平成 24 年度	件 数	120	28	7	155
	運航時間	138:09	30:24	9:59	178:32
平成 25 年度	件 数	126	31	4	161
	運航時間	149:45	34:53	5:06	189:44
平成 26 年度	件 数	102	44	6	152
	運航時間	108:44	45:41	8:42	163:07
平成 27 年度	件 数	100	36	5	141
	運航時間	102:13	35:44	5:57	143:54
平成 28 年度	件 数	109	25	5	139
	運航時間	109:03	22:59	6:13	138:15
平成 29 年度	件 数	131	20	4	155
	運航時間	131:18	20:55	5:06	157:19
平成 30 年度	件 数	98	20	4	122
	運航時間	96:50	23:13	5:21	125:24
令和元年度	件 数	100	24	4	128
	運航時間	99:08	27:12	5:11	131:31
令和 2 年度	件 数	133	21	4	158
	運航時間	139:21	26:08	5:44	171:13
令和 3 年度	件 数	121	23	4	148
	運航時間	133:18	25:17	5:24	163:59
令和 4 年度	件 数	125	30	23	178
	運航時間	130:54	36:28	24:11	191:33
総 計	件 数	3056	768	215	4039
	運航時間	3504:58	837:46	279:49	4622:33

10-2. 年度別 通常運航状況グラフ



1 1-1.

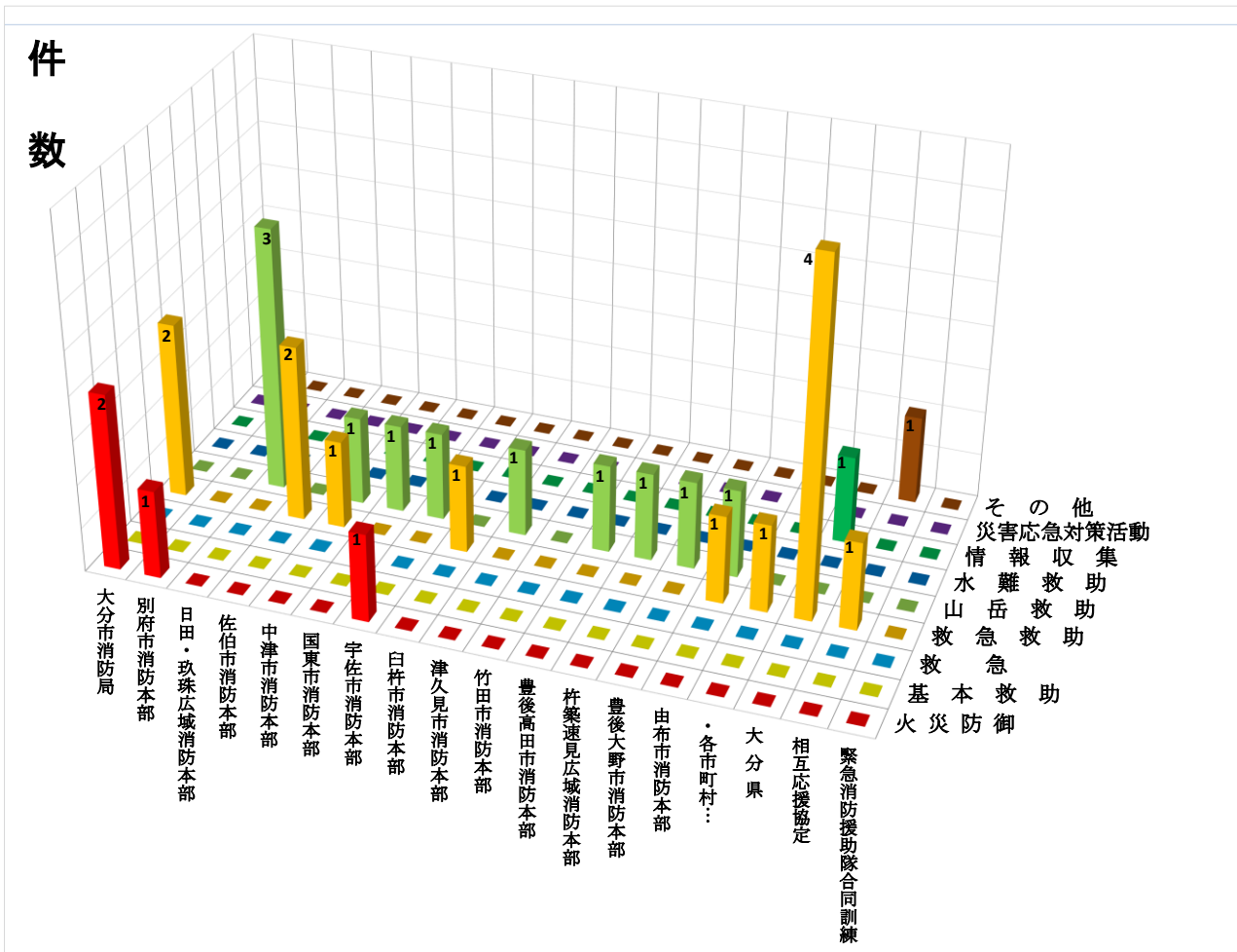
各地域 合同訓練実施状況

区 分	大分市消防局	別府市消防本部	日田・玖珠・広城消防組合消防本部	佐伯市消防本部	中津市消防本部	国東市消防本部	宇佐市消防本部	臼杵市消防本部	津久見市消防本部	竹田市消防本部	豊後高田市消防本部	杵築速見消防組合消防本部	豊後大野市消防本部	由布市消防本部	・各市町 民間企業村	大分県	相互応援協定	緊急消防援助隊合同訓練	合 計
火 災 防 御	2	1					1												4
基 本 救 助																			
救 急																			
救 急 救 助	2			2	1			1						1	1	4	1		13
山 岳 救 助			3		1	1	1		1		1	1	1	1					11
水 難 救 助																			
情 報 収 集																1			1
災害応急対策活動																			
そ の 他																	1		1
合 計	4	1	3	2	2	1	2	1	1	4	1	1	1	2	1	5	2		30

* 件数にあつては訓練内容毎に加算

1 1-2.

各地域 合同訓練実施状況グラフ

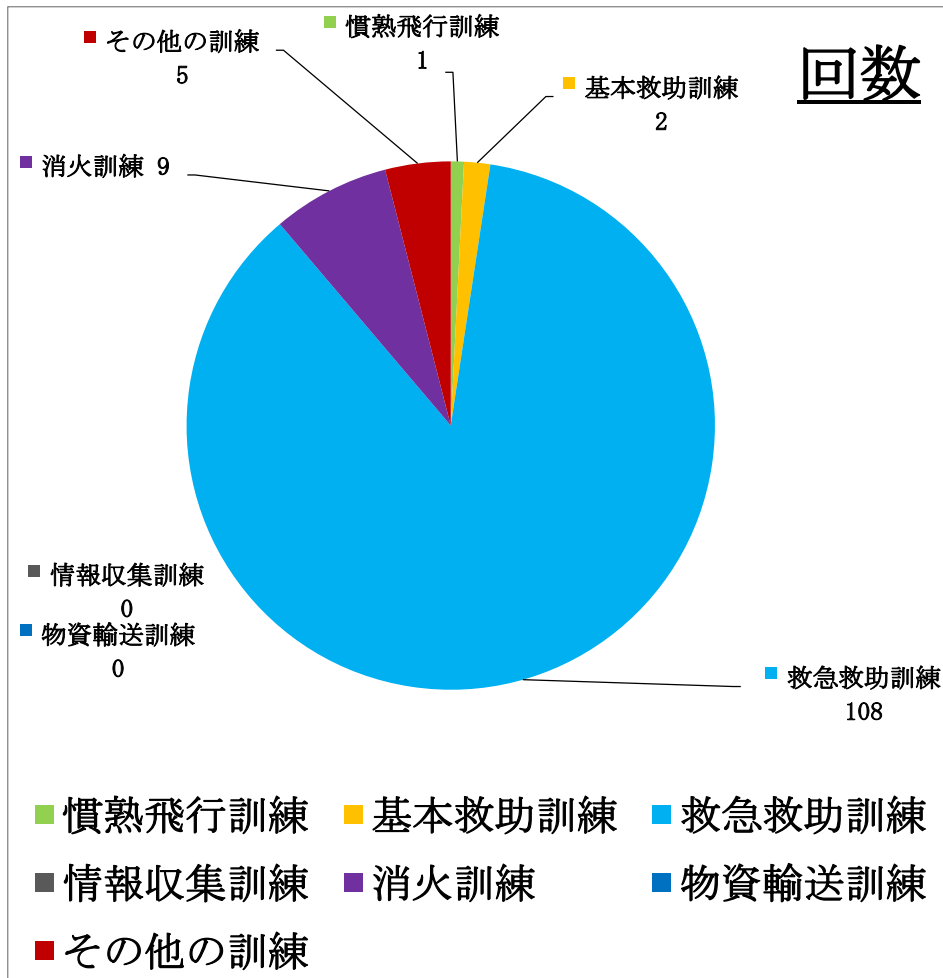


* 件数にあつては事案毎に加算

1 2-1. 自 隊 訓 練 実 施 状 況

訓 練 科 目	訓 練 内 容	回 数	実 施 時 間
慣 熟 飛 行 訓 練	・各種災害活動に適応した飛行要領の習熟訓練 ・管轄区内の地理水利及び飛行場外離着陸場等の調査	1	0:27
基 本 救 助 訓 練	ホイス装置、ラペリング装置の設定及び 降下吊り下げ訓練	2	1:09
救 急 救 助 訓 練	各種救助用資機材を活用した要救助者の救 出救助及び機内収容訓練	108	114:05
情 報 収 集 訓 練	各種災害事象における上空からの情報収集 訓練	0	0:00
空 中 消 火 訓 練	空中消火装置による空中消火訓練	9	10:55
物 資 (人) 輸 送 訓 練	機外吊り下げ装置による物資 (人) 輸送訓 練	0	0:00
そ の 他 の 訓 練	・機体誘導 ・ヘリコプターテレビ伝送 ・空撮訓練	5	4:18
合 計		125回	130時間54分

1 2-2. 自 隊 訓 練 実 施 状 況 グ ラ フ



12-3. 自隊訓練の詳細

No.	実施日時	実施場所	出動人員	訓練種別	※ 訓練内容
1	4月4日 9:53～11:26	スバ直入	8	救急救助訓練	H/EV
2	4月5日 9:55～11:26	稲葉ダム	8	救急救助訓練	H/VS HW/VS
3	4月6日 10:05～10:59	県央飛行場	8	救急救助訓練	H/DSVS H/RS
4	4月7日 9:57～11:23	ななせダム	9	救急救助訓練	H/HT (処置引継)
5	4月8日 10:01～10:57	県央飛行場	8	救急救助訓練	H/DSVS カット無 (プラット)
6	4月11日 9:46～11:06	スバ直入	8	救急救助訓練	H/稼技 HW/EV H/DSVS
7	4月12日 10:05～10:58	県央飛行場	7	空中消火訓練	消火バケツ(消防車給水)
8	4月15日 13:39～15:03	垣河内	8	救急救助訓練	HW/VS
9	4月18日 9:54～11:11	垣河内	8	救急救助訓練	H/RS カット無 (柱上)
10	4月19日 9:57～11:21	稲葉ダム	9	空中消火訓練	ペリータンク (自力吸撤水)
11	4月20日 10:02～11:00	県央飛行場	8	救急救助訓練	H/RS カット無 (曳航)
12	4月22日 10:05～11:46	九重森林公園スキー場	8	救急救助訓練	H/各種
13	4月25日 9:47～10:42	神角寺	7	救急救助訓練	H/DSVS カット無
14	4月28日 9:45～11:25	荒平の池	9	救急救助訓練	救助想定
15	5月1日 11:09～11:26	県央飛行場	7	救急救助訓練	HW/EV
16	5月2日 9:56～10:35	ななせダム	9	救急救助訓練	H/EV
17	5月16日 9:50～10:43	神角寺	8	救急救助訓練	H/DSVS カット無
18	5月18日 10:00～10:53	県央飛行場	7	救急救助訓練	H/各種
19	5月18日 13:48～14:54	祖母・傾山	6	救急救助訓練	H/DSVS カット有
20	5月19日 10:10～11:19	犬飼リバーパーク	8	救急救助訓練	H/RS カット無 (水難救助)
21	5月20日 9:55～11:30	ななせダム	8	救急救助訓練	H/各種
22	5月23日 14:30～15:08	県央空港周辺	9	その他の訓練	ヘリTV
23	5月24日 10:03～11:52	九重森林公園スキー場	8	救急救助訓練	H/各種
24	5月25日 9:52～11:22	ななせダム	8	救急救助訓練	H/EV
25	5月27日 13:45～14:25	久住山	6	救急救助訓練	H/DSVS カット有
26	5月31日 10:04～11:35	スバ直入	9	救急救助訓練	H/EV・DSVS (冠水)
27	6月1日 10:01～11:55	ななせダム	8	救急救助訓練	H/VS H/EV
28	6月2日 9:49～11:19	稲葉ダム	8	救急救助訓練	H/各種
29	6月2日 13:54～14:55	由布岳 久住山	6	救急救助訓練	H/DSVS カット有

30	6月3日 9:53~11:37	荒平の池	8	救急救助訓練	救助想定
31	6月7日 9:52~11:15	稲葉ダム	8	救急救助訓練	H/VS
32	6月8日 9:52~11:22	ななせダム	8	救急救助訓練	H/EV HW/EV
33	6月9日 13:24~15:06	さくら園	9	救急救助訓練	救助想定
34	6月16日 10:00~10:43	県央飛行場	7	救急救助訓練	H/各種
35	6月17日 9:46~11:08	さくら園	8	救急救助訓練	HW/EV
36	6月20日 14:23~15:06	スバ直入	8	救急救助訓練	H/各種
37	6月22日 9:42~11:09	さくら園	8	救急救助訓練	HW/HT
38	6月23日 9:44~10:33	荒平の池	11	救急救助訓練	H/隊員投入
39	6月24日 10:00~10:48	県央飛行場	7	救急救助訓練	H/DSVS カット無 (プラットフォーム)
40	6月27日 10:10~12:00	九重森林公園スキー場	8	救急救助訓練	H/各種
41	6月28日 9:39~11:07	さくら園	8	救急救助訓練	H/各種
42	6月29日 10:00~11:12	久住山	6	救急救助訓練	H/DSVS カット有
43	6月30日 9:51~11:14	荒平の池	8	救急救助訓練	H/各種
44	7月1日 9:58~11:28	垣河内	8	救急救助訓練	H/EV
45	7月6日 9:43~11:09	さくら園	8	救急救助訓練	H/HT
46	7月7日 10:05~11:03	県央飛行場	7	救急救助訓練	HW/各種
47	7月8日 9:58~10:54	神角寺	7	救急救助訓練	H/DSVS カット無
48	7月11日 9:54~11:23	稲葉ダム	8	空中消火訓練	消火バケツ (自力汲撒水)
49	7月13日 10:02~11:07	久住山	6	救急救助訓練	H/DSVS カット有
50	7月14日 9:42~10:04	さくら園	8	基本救助訓練	ホイスト障害対応
51	7月15日 14:03~14:49	県央飛行場	7	救急救助訓練	H/各種
52	7月20日 10:02~10:58	県央飛行場	10	救急救助訓練	H/各種
53	7月21日 9:44~11:20	さくら園	8	救急救助訓練	HW/HT
54	7月22日 9:48~11:16	ななせダム	8	救急救助訓練	H/EV
55	7月22日 14:00~14:48	県央上空	5	その他の訓練	ヘリTV
56	7月25日 13:23~14:47	スバ直入	8	救急救助訓練	H/各種
57	7月27日 9:51~11:21	荒平の池	8	救急救助訓練	H/各種
58	8月2日 14:08~15:13	ななせダム	9	救急救助訓練	H/各種
59	8月3日 10:13~11:28	さくら園	11	救急救助訓練	H/各種
60	8月5日 9:51~11:02	稲葉ダム	8	救急救助訓練	H/VS
61	8月8日 10:11~11:31	スバ直入	8	救急救助訓練	H/EV・DSVS (冠水)
62	8月9日 10:46~11:28	県央飛行場	8	救急救助訓練	H/各種
63	8月10日 9:51~11:26	ななせダム	8	救急救助訓練	H/HT
64	8月12日 9:51~11:24	垣河内	7	救急救助訓練	救助想定
65	8月16日 13:50~15:05	稲葉ダム	8	空中消火訓練	消火バケツ (自力汲撒水)
66	8月22日 10:19~11:43	スバ直入	8	救急救助訓練	H/EV・DSVS (冠水)

67	8月23日 10:27~11:34	犬飼リバーパーク	8	救急救助訓練	H/RS カット無 (水難救助)
68	8月24日 9:46~11:15	ななせダム	8	救急救助訓練	H/EV
69	8月26日 10:03~10:55	県央飛行場	8	救急救助訓練	救助想定
70	8月29日 9:55~11:25	スパ直入	8	救急救助訓練	H/各種
71	8月29日 14:04~15:09	県内全域 (ヘリTV試験)	5	その他の訓練	ヘリTV
72	8月30日 9:53~10:19	祖母・久住山	6	救急救助訓練	H/DSVS カット有
73	8月30日 10:38~11:40	祖母・久住山	6	救急救助訓練	H/DSVS カット有
74	8月31日 10:04~10:56	県央飛行場	7	救急救助訓練	H/各種
75	9月7日 10:00~10:41	県央飛行場	10	救急救助訓練	H/各種
76	9月12日 10:04~11:43	稲葉ダム	8	空中消火訓練	消火バケツ (自力汲撒水)
77	9月14日 9:54~11:22	垣河内	8	救急救助訓練	H/各種
78	9月21日 10:07~11:06	県央飛行場	8	救急救助訓練	H/各種
79	9月22日 9:33~10:50	さくら園	9	救急救助訓練	H/各種
80	9月26日 10:02~10:59	県央飛行場	7	救急救助訓練	ホイスト障害対応
81	9月29日 10:03~12:00	稲葉ダム	8	空中消火訓練	ベリータンク (自力吸撒水)
82	9月30日 9:46~11:22	さくら園	9	救急救助訓練	H/各種
83	10月3日 9:50~11:14	スパ直入	8	救急救助訓練	H/EV
84	10月4日 9:56~11:24	ななせダム	8	救急救助訓練	H/VS
85	10月5日 10:04~10:31	さくら園	4	慣熟飛行訓練	特定操縦技能審査
86	10月5日 13:47~15:11	さくら園	8	救急救助訓練	H/HT
87	10月6日 9:56~11:27	稲葉ダム	10	救急救助訓練	H/各種
88	10月13日 10:00~10:54	県央飛行場	7	救急救助訓練	H/DSVS カット無 (プラット)
89	10月14日 9:56~11:19	稲葉ダム	8	救急救助訓練	H/各種
90	10月14日 13:49~14:59	由布岳 久住山	6	救急救助訓練	H/DSVS カット有
91	10月19日 10:08~11:49	九重森林公園スキー場	8	救急救助訓練	H/各種
92	10月19日 14:44~16:00	県内全域 (ヘリTV試験)	6	その他の訓練	ヘリTV
93	10月24日 9:56~11:18	垣河内	8	救急救助訓練	H/各種
94	10月25日 14:03~14:43	県央飛行場	7	救急救助訓練	H/各種
95	10月26日 9:51~11:22	荒平の池	8	救急救助訓練	H/各種
96	10月26日 13:40~14:54	由布岳	6	救急救助訓練	H/DSVS カット有
97	1月20日 13:57~15:20	荒平の池	9	救急救助訓練	H/各種
98	1月25日 9:50~11:25	さくら園	8	救急救助訓練	H/各種
99	1月26日 9:52~11:20	垣河内	8	救急救助訓練	H/各種
100	1月27日 14:07~15:01	県央飛行場	7	救急救助訓練	H/各種
101	1月30日 9:36~11:11	さくら園	8	救急救助訓練	H/各種
102	1月31日 9:24~10:16	荒平の池	9	救急救助訓練	H/隊員投入
103	2月1日 9:53~10:49	祖母・傾山	6	救急救助訓練	H/DSVS カット有

104	2月3日 9:59~11:39	垣河内	9	救急救助訓練	H/HT
105	2月8日 14:31~15:36	さくら園	9	救急救助訓練	H/VS
106	2月9日 9:59~11:38	稲葉ダム	8	空中消火訓練	消火バケツ(自力汲撒水)
107	2月16日 9:50~11:31	さくら園	9	救急救助訓練	H/各種
108	2月17日 9:57~11:23	稲葉ダム	8	空中消火訓練	消火バケツ(自力汲撒水)
109	2月22日 14:01~15:00	県央飛行場	9	基本救助訓練	H/降下・P U H/障害
110	2月27日 10:01~11:53	垣河内	12	救急救助訓練	H/DSVS カット有
111	2月28日 9:49~11:36	荒平の池	12	救急救助訓練	H/EV
112	3月1日 9:53~11:22	稲葉ダム	10	救急救助訓練	H/VS
113	3月2日 13:59~15:29	さくら園	11	救急救助訓練	H/HT
114	3月3日 10:00~11:32	垣河内	11	救急救助訓練	HW/Ag
115	3月7日 10:07~11:35	荒平の池	12	救急救助訓練	H/DSVSCット無 H/隊員投入
116	3月9日 13:42~15:08	垣河内	11	救急救助訓練	H/EV
117	3月10日 10:05~10:58	県央飛行場	11	救急救助訓練	H/DSVS カット無(プラット)
118	3月13日 10:00~12:02	稲葉ダム	12	空中消火訓練	消火バケツ(自力汲撒水)
119	3月14日 10:04~11:53	荒平の池	12	救急救助訓練	H/VS
120	3月15日 14:15~15:45	ななせダム	11	救急救助訓練	HW/EV
121	3月20日 10:01~10:46	県央飛行場	11	救急救助訓練	HW/DSVS カット有
122	3月27日 9:50~11:29	ななせダム	11	救急救助訓練	HW/各種
123	3月28日 9:57~11:34	垣河内	11	救急救助訓練	救助想定
124	3月28日 14:33~15:04	県内全域(ヘリTV試験)	7	その他の訓練	ヘリTV
125	3月29日 9:51~11:20	荒平の池	11	救急救助訓練	救助想定

13 一般行政利用運航の詳細

No.	日付	実施場所	担当機関	運航内容	運航時間
1	8月22日 13:32~14:39	日田市・九重町 竹田市・豊後大野市	生活環境部循環社会推進課	スカイパトロール	1:07
2	9月22日 13:58~15:27	別府市・国東市	生活環境部循環社会推進課	スカイパトロール	1:29
3	10月24日 13:41~14:33	臼杵・佐伯・津久見	生活環境部循環社会推進課	スカイパトロール	0:52
4	2月21日 13:58~15:13	豊後高田・宇 佐・中津	生活環境部循環社会推進課	スカイパトロール	1:15
合 計					4:43

14 その他 運航詳細

No.	日付	実施場所	運航内容	運航時間
1	4月27日 14:49~15:30	由布岳	調査フライト	0:41
2	5月11日 13:31~13:41	県央飛行場	テストフライト	0:10
3	5月31日 14:33~15:15	くじゅう連山	調査フライト	0:42
4	8月19日 10:48~10:56	県央飛行場	テストフライト	0:08
5	9月26日 13:04~13:11	県央飛行場	テストフライト	0:07
6	10月27日 14:16~14:51	くじゅう連山	調査フライト	0:35
7	10月30日 15:16~15:24	県央飛行場	整備フライト	0:08
8	10月31日 8:59~12:49	県央飛行場・名古屋空港	耐空搬入	3:09
9	1月5日 13:40~15:07	名古屋空港	テストフライト	0:40
10	1月6日 10:30~16:12	名古屋空港	テストフライト	3:05
11	1月10日 10:40~11:20	名古屋空港	テストフライト	0:40
12	1月12日 13:10~14:28	名古屋空港	テストフライト	1:15
13	1月13日 10:12~10:24	名古屋空港	テストフライト	0:12
14	1月18日 15:25~16:35	名古屋空港	テストフライト	1:10
15	1月19日 10:08~11:08	名古屋空港	テストフライト	0:58
16	1月19日 13:00~16:55	名古屋空港・県央飛行場	耐空領収	3:19
17	1月20日 11:24~11:31	県央飛行場	テストフライト	0:07
18	1月30日 13:32~14:30	大分市・竹田市	テストフライト	0:58
19	3月20日 14:10~15:34	県内全域	テストフライト	1:24
合 計				19:28

15

合同訓練の詳細

*件数との整合性はなし

No.	実施日時	実施場所	担当機関	訓練内容	備考
1	5月10日	宇佐市 妙見山	宇佐市消防本部	救急救助訓練	H/隊員投入 H/HT
	9:37~11:59				
2	5月15日	大分市大分川 左岸河川敷	国交省 大分県	救急救助訓練	H/DSVS カット無
	10:55~11:37				
3	5月22日	佐伯市 池船町	佐伯市役所	救急救助訓練	H/EV
	9:05~10:36				
4	5月23日	豊後高田市 屋 山	豊後高田市消防本部	救急救助訓練	H/HT
	10:07~11:44				
5	5月29日	中津市 下唐原	中津市消防本部	救急救助訓練	H/EV
	10:24~11:50				
6	6月5日	大分市大野川 右岸	大分市消防局	救急救助訓練	H/DSVS カット無 (曳航)
	9:07~9:47				
7	6月6日	大分市大野川 右岸	大分市消防局	救急救助訓練	H/DSVS カット無 (曳航)
	9:11~9:48				
8	6月10日	玖珠町 伐株山	日田玖珠広域 消防組合消防本 部	救急救助訓練	H/隊員投入 H/HT
	9:34~12:35				
9	7月12日	国東市 もくめ山	国東市消防本部	救急救助訓練	HW/VS
	9:22~12:08				
10	8月25日	別府市 中央浄化センター	別府市消防本部	救急救助訓練 空中消火訓練	H/隊員投入 消火バケツト (消防車給水)
	9:36~12:01				
11	9月8日	佐伯市 総合運動公園	佐伯市消防本部	救急救助訓練	H/隊員投入 HW/V S
	9:16~11:44				
12	9月9日	佐伯市 総合運動公園	佐伯市消防本部	救急救助訓練	H/隊員投入 HW/V S
	9:24~11:40				
13	9月16日	杵築市 鋸山	杵築速見消防組 合 消防本部	救急救助訓練	H/V S
	10:06~11:43				
14	9月20日	日田市 竜体山	日田玖珠広域 消防組合消防本 部	救急救助訓練	H/隊員投入 H/V S
	9:31~12:35				

15	9月28日	津久見市 彦岳	津久見市消防本 部	救急救助訓練	H/隊員投入 H/H T
	9:30~11:31				
16	10月7日	豊後大野市 本城山	豊後大野市 消防本部	救急救助訓練	H/隊員投入 H/V S
	9:44~10:54				
17	10月8日	玖珠川 河川敷	大分県	救急救助訓練	HW/EV
	10:00~11:06				
18	10月11日	由布市 消防学校	消防学校	救急救助訓練	H/各種
	10:36~12:03				
19	10月12日	くじゅう山系 西千里ヶ浜	日田玖珠広域 消防組合消防本 部	救急救助訓練	H/隊員投入 H/DSVS
	9:34~11:56				
20	10月18日	臼杵消防署	臼杵市消防本部	救急救助訓練	H/隊員投入 H/EV
	9:15~11:44				
21	10月20日	佐賀関港	大分市消防局 佐賀関分署	空中消火訓練	ベリータンク(消防車吸水)
	9:47~11:03				
22	10月21日	佐賀関港	大分市消防局 佐賀関分署	空中消火訓練	ベリータンク(消防車吸水)
	9:45~10:51				
23	10月27日	由布岳	別府・由布 合同訓練	救急救助訓練	HW/VS
	9:45~12:00				
24	10月28日	八面山	中津市消防本部	救急救助訓練	H/隊員投入 HW/EV
	10:04~11:56				
25	2月2日	武蔵第一グラウ ンド	大分県	救急救助訓練	救急搬送訓練
	13:18~14:18				
26	2月6日	宮崎県 天神ダム	宮崎県防災 救急航空セン ター	救急救助訓練	冠水想定
	9:10~11:08				
27	2月14日	宇佐市 駅館川	宇佐市消防本部	救急救助訓練 空中消火訓練	H/隊員投入 消火バケツト (消防車給水)
	9:26~12:21				
28	2月15日	佐賀県全域	佐賀県防災航空 隊	地形習熟訓練	地形習熟訓練
	9:15~12:27				
29	2月20日	鶴見岳・くじゅ う連山	大分県	情報収集訓練	ヘリテレ 避難広報
	11:00~11:56				
30	3月16日	大分県消防学校	由布市消防本部	救急救助訓練	H/隊員投入 HW/V S
	9:50~12:04				

16 緊急運航活動の詳細 (大分県防災機)

※件数との整合性はなし

NO.	種別	日時等	出動場所	要請元機関	活動概要	
1	救助 (山岳) 救急 (一般負傷)	日付	4月2日	由布市 スカイハイ練習場内	由布市消防本部	
		出動時間	16:48			
		救助運航時間	0:36	搬送場所	搬送人員	ハラブライダーで墜落し負傷。地上隊接触するも搬送困難なため救助要請があったもの。VSにて救助。
		救急運航時間	0:20	大分大学医学部付属病院	1	要救助者情報
		総運航時間	0:56			69歳男性
2	火災 (林野)	日付	4月7日	中津市耶馬溪町宮園	中津市消防本部	
		出動時間	14:36			
		火災運航時間	1:19	搬送場所	搬送人員	中津市耶馬溪町宮園付近の法面が広範囲で燃えているもの。消火バケツにて消火。撒水回数9回 撒水量3650L
		救急運航時間				要救助者情報
		総運航時間	1:19			
3	火災 (林野)	日付	4月9日	阿蘇郡高森町清栄村	熊本県防災消防航空隊	
		出動時間	13:24			
		火災運航時間	1:36	搬送場所	搬送人員	阿蘇郡高森町清栄山の野焼きが延焼拡大しているもの。消火バケツにて消火。撒水回数8回 撒水量3100L
		救急運航時間				要救助者情報
		総運航時間	1:36			
4	火災 (林野)	日付	4月9日	玖珠町太田	日田玖珠広域消防組合消防本部	
		出動時間	15:20			
		火災運航時間	1:56	搬送場所	搬送人員	玖珠町太田の内匠池付近の雑木林が燃えているもの。消火バケツにて消火。撒水回数19回 撒水量7700L
		救急運航時間				要救助者情報
		総運航時間	1:56			
5	火災 (林野)	日付	4月10日	豊後大野市朝地町	豊後大野市消防本部	
		出動時間	12:21			
		火災運航時間	0:54	搬送場所	搬送人員	玖珠町太田の内匠池付近の雑木林が燃えているもの。消火バケツにて消火。撒水回数19回 撒水量7700L
		救急運航時間				要救助者情報
		総運航時間	0:54			
6	救助 (山岳) 救急 (その他)	日付	4月17日	佐伯市元越山	佐伯市消防本部	
		出動時間	14:03			
		救助運航時間	0:23	搬送場所	搬送人員	女性1名が登山中道に迷ったもの。DSVSにて救助。
		救急運航時間	0:18	上城緊急離着陸場	1	要救助者情報
		総運航時間	0:41			61歳女性
7	救助 (山岳) 救急 (その他)	日付	4月18日	傾山	豊後大野市消防本部	
		出動時間	6:00			
		救助運航時間	0:24	搬送場所	搬送人員	71歳男性が登山中疲労により動けなくなったもの。DSVSにて救助。
		救急運航時間	0:18	緒方総合運動公園	1	要救助者情報
		総運航時間	0:42			71歳男性
8	救助 (山岳) 救急 (一般負傷)	日付	4月30日	宇佐市米神山	宇佐市消防本部	
		出動時間	12:41			
		救助運航時間	0:53	搬送場所	搬送人員	54歳男性。木が倒れてきて頭部を負傷した。EVIにて救助。
		救急運航時間	0:30	駅館川離着陸場	1	要救助者情報
		総運航時間	1:23			54歳男性
9	救助 (山岳) 救急 (一般負傷)	日付	5月2日	別府市野田	別府市消防本部	
		出動時間	10:43			
		救助運航時間	1:20	搬送場所	搬送人員	74歳女性が山道で滑って左膝を負傷し動けない。EVIにて救助。
		救急運航時間	0:18	別府医療センター	1	要救助者情報
		総運航時間	1:38			74歳女性
10	救助 (山岳) 救急 (一般負傷)	日付	5月3日	熊本県冠ヶ岳	熊本県防災消防航空隊	
		出動時間	13:00			
		救助運航時間	0:33	搬送場所	搬送人員	52歳女性が登山中に転倒し背部を負傷。歩行困難となったもの。EVIにて救助。
		救急運航時間	0:39	熊本医療センター屋上ヘリポート	1	要救助者情報
		総運航時間	1:12			52歳女性
11	救助 (山岳) 救急 (一般負傷)	日付	5月8日	由布岳 マクエ付近	由布市消防本部	
		出動時間	14:12			
		救助運航時間	0:29	搬送場所	搬送人員	70代女性が、登山中に転倒し左上肢を負傷した。EVIにて救助。
		救急運航時間	0:18	大分県消防学校	1	要救助者情報
		総運航時間	0:47			70歳女性
12	救助 (山岳) 救急 (一般負傷)	日付	5月14日	熊本県阿蘇市 高岳	熊本県防災消防航空隊	
		出動時間	14:57			
		救助運航時間	0:31	搬送場所	搬送人員	73歳男性が登山中に転倒し頭部と足を負傷。歩行困難となったもの。EVIにて救助。
		救急運航時間	0:40	熊本赤十字病院屋上ヘリポート	1	要救助者情報
		総運航時間	1:11			73歳男性

災害種別

救助活動	救急活動
(件数)	(件数)
1	1
山岳	一般負傷
(件数)	(件数)
1	1
火災防衛活動	
(件数)	
1	
林野	
(件数)	
1	
火災防衛活動	
(件数)	
2	
林野	
(件数)	
2	
火災防衛活動	
(件数)	
3	
林野	
(件数)	
3	
火災防衛活動	
(件数)	
4	
林野	
(件数)	
4	
救助活動	救急活動
(件数)	(件数)
2	2
山岳	その他
(件数)	(件数)
2	1
救助活動	救急活動
(件数)	(件数)
3	3
山岳	その他
(件数)	(件数)
3	2
救助活動	救急活動
(件数)	(件数)
4	4
山岳	一般負傷
(件数)	(件数)
4	2
救助活動	救急活動
(件数)	(件数)
5	5
山岳	一般負傷
(件数)	(件数)
5	3
救助活動	救急活動
(件数)	(件数)
6	6
山岳	一般負傷
(件数)	(件数)
6	4
救助活動	救急活動
(件数)	(件数)
7	7
山岳	一般負傷
(件数)	(件数)
7	5
救助活動	救急活動
(件数)	(件数)
8	8
山岳	一般負傷
(件数)	(件数)
8	6

NO.	種別	日時等	出勤場所	要請元機関	活動概要	救助活動 (件数)	救急活動 (件数)			
13	救助 (山岳) 救急 (その他)	日付	5月15日	豊後高田市 熊野 田原山	豊後高田市消防本部	男性が1人で入山、道に迷い下山出来なくなったもの。 DSVSにて救助。	9			
		出勤時間	16:55					山岳 (件数)		
		救助運航時間	1:09	搬送場所	搬送人員				9 3	
		救急運航時間	0:26							その他 (件数)
		総運航時間	1:35	豊後高田市市民グラウンド	1					
14	救助 (その他) 救急 (目撃行為)	日付	5月17日	宮崎県高千穂町 神都高千穂大橋	宮崎県防災救急航空隊	30代男性が橋から飛び降り。地上隊による救出困難。 HTにて救助。	10			
		出勤時間	11:41					10 1		
		救助運航時間	0:31	搬送場所	搬送人員				その他 (件数)	
		救急運航時間	0:22							1 1
		総運航時間	0:53	コミュニティーセンター裏	1					
15	救助 (山岳) 救急 (一般負傷)	日付	5月18日	由布岳	由布市消防本部	73歳女性。2m滑落し腰を負傷したもの。 VSにて救助。	11			
		出勤時間	15:02					山岳 (件数)		
		救助運航時間	0:37	搬送場所	搬送人員				11 7	
		救急運航時間	0:22	大分大学医学部付属病院 救急救命センター 屋上ヘリポート	1					一般負傷 (件数)
		総運航時間	0:59							
16	救助 (山岳) 救急 (一般負傷)	日付	5月21日	熊本県熊本市 俵山	熊本県消防航空隊	45歳女性が登山中転倒し、左下肢の骨折疑い。 VSにて救助。	12			
		出勤時間	15:20					山岳 (件数)		
		救助運航時間	0:43	搬送場所	搬送人員				12 8	
		救急運航時間	0:31							一般負傷 (件数)
		総運航時間	1:14	挿ヶ池公園駐車場	1					
17	救助 (その他) 救急 (急病)	日付	5月22日	豊後大野市 千歳町	豊後大野市消防本部	77歳男性。作業中に気分不良。地上隊による救出困難のため。 EVにて救助。	13			
		出勤時間	11:07					山岳 (件数)		
		救助運航時間	0:21	搬送場所	搬送人員				13 1	
		救急運航時間	0:09							その他 (件数)
		総運航時間	0:30	県央飛行場	1					
18	救急 (転院搬送)	日付	5月27日	大分大学医学部附属病院	由布市消防本部	23歳男性 第2・3腰椎破裂骨折のため。	14			
		出勤時間	8:58					転院搬送 (件数)		
		救助運航時間	1:17	搬送場所	搬送人員				1 1	
		救急運航時間								1 1
		総運航時間	1:17	飯塚脊損センター	1					
19	救助 (山岳) 救急 (その他)	日付	5月28日	星生山	日田玖珠広域 消防組合消防本部	60代男性が、道に迷ったもの。 DSVSにて救助。	14			
		出勤時間	17:36					山岳 (件数)		
		救助運航時間	0:20	搬送場所	搬送人員				14 15	
		救急運航時間	0:19							その他 (件数)
		総運航時間	0:39	九重 泉水グリーンパーク	1					
20	救助 (山岳) 救急 (一般負傷)	日付	5月29日	由布岳マタエ 西峰付近	由布市消防本部	60代男性が、約10m滑落し、CPA状態とのこと。 EVにて救助。	15			
		出勤時間	11:58					山岳 (件数)		
		救助運航時間	0:27	搬送場所	搬送人員				15 16	
		救急運航時間	0:18							一般負傷 (件数)
		総運航時間	0:45	大分大学医学部附属病院 救急救命センター	1					
21	救助 (山岳) 救急 (急病)	日付	6月2日	九重町 扇ヶ鼻	日田玖珠広域 消防組合消防本部	76歳女性が、登山中に両足を攀り動けなくなったもの。 EVにて救助。	16			
		出勤時間	15:21					山岳 (件数)		
		救助運航時間	0:23	搬送場所	搬送人員				16 17	
		救急運航時間	0:22							急病 (件数)
		総運航時間	0:45	九重 泉水グリーンパーク	1					
22	救助 (山岳) 救急 (その他)	日付	6月5日	鶴見岳	別府市消防本部	34歳男性が、鶴見岳登山中に道に迷ったもの。 DSVSにて救助。	17			
		出勤時間	5:04					山岳 (件数)		
		救助運航時間	0:24	搬送場所	搬送人員				17 18	
		救急運航時間	0:21							その他 (件数)
		総運航時間	0:45	別府 野口原 (陸上競技場)	1					
23	救助 (山岳) 救急 (その他)	日付	6月7日	由布市 黒岳	由布市消防本部	70代夫婦(2名)が、黒岳登山中に道に迷ったもの。 2名、DSVSにて救助。	18			
		出勤時間	13:54					山岳 (件数)		
		救助運航時間	0:28	搬送場所	搬送人員				18 19	
		救急運航時間	0:26							その他 (件数)
		総運航時間	0:54	阿蘇野小学校	2					
24	救助 (山岳) 救急 (労働災害)	日付	6月12日	竹田市 くじゅう連山	竹田市消防本部	52歳男性が、作業中に腰痛を訴えて、動けなくなったもの。 VSにて救助。	19			
		出勤時間	13:58					山岳 (件数)		
		救助運航時間	0:32	搬送場所	搬送人員				19 20	
		救急運航時間	0:16							労働災害 (件数)
		総運航時間	0:48	都野中学校グラウンド	1					

NO.	種別	日時等	出勤場所	要請元機関	活動概要	救助活動 (件数)	救急活動 (件数)	
25	救助 (山岳) 救急 (急病)	日付	6月15日	玖珠郡九重町 暮雨の滝付近	日田玖珠広域消防 組合消防本部	70代女性 登山中、疲労により自力歩行 困難となったもの。 DSVSにて救助。	20	21
		出勤時間	16:03				山岳 (件数)	急病 (件数)
		救助運送時間	0:35	搬送場所	搬送人員	要救助者情報	18	3
		救急運送時間	0:22	九重 泉水グリーンパーク	1	70代女性	救助活動 (件数)	救急活動 (件数)
		総運送時間	0:57				21	22
26	救助 (山岳) 救急 (労働災害)	日付	6月29日	宮崎県延岡市北方町	宮崎県防災救急航空隊	62歳男性 作業中転倒し右膝を 負傷したものの。 EVにて救助。	21	22
		出勤時間	13:14				山岳 (件数)	労働災害 (件数)
		救助運送時間	1:00	搬送場所	搬送人員	要救助者情報	19	2
		救急運送時間	0:35	県立延岡病院	1	62歳男性	救助活動 (件数)	救急活動 (件数)
		総運送時間	1:35				22	22
27	救助 (その他)	日付	7月23日	宇佐市 駅館川	宇佐市消防本部	16歳男性が、駅館川で遊泳中に溺れたもの。 地上隊発見に伴い事案キャンセル。	22	
		出勤時間	15:48				その他 (件数)	
		救助運送時間	0:32	搬送場所	搬送人員	要救助者情報	3	
		救急運送時間			0		救助活動 (件数)	救急活動 (件数)
		総運送時間	0:32				23	23
28	救助 (山岳) 救急 (労働災害)	日付	7月28日	宮崎県 諸塚村	宮崎県防災救急航空隊	林業作業中に刈払機で左下腿を負傷した ものの。 EVにて救助。	23	23
		出勤時間	15:38				山岳 (件数)	労働災害 (件数)
		救助運送時間	0:39	搬送場所	搬送人員	要救助者情報	20	3
		救急運送時間	0:33	諸塚村民運動場	1	46歳男性	救助活動 (件数)	救急活動 (件数)
		総運送時間	1:12				24	24
29	救助 (山岳) 救急 (急病)	日付	7月31日	日田市 御前岳	日田玖珠広域 消防組合消防本部	50代女性 手足の痺れ眩暈 DSVSにて救助。	24	24
		出勤時間	14:26				山岳 (件数)	急病 (件数)
		救助運送時間	1:14	搬送場所	搬送人員	要救助者情報	21	4
		救急運送時間	0:49		1	50代女性	救助活動 (件数)	救急活動 (件数)
		総運送時間	2:03				25	25
30	救急 (転院搬送)	日付	8月1日	大分県立病院	大分市消防局	0歳女児が血球貧食症候群のため、大分県 立病院から九州大学病院に転院搬送。	25	25
		出勤時間	12:38				転院搬送 (件数)	
		救助運送時間	1:28	搬送場所	搬送人員	要救助者情報	2	
		救急運送時間		九州大学病院	1	0歳女児	救助活動 (件数)	救急活動 (件数)
		総運送時間	1:28				26	26
31	救助 (その他)	日付	8月6日	豊後高田市 中山仙境	豊後高田市 消防本部	男性1名が登山中、道に迷ったもの。地上 隊発見のためキャンセル	25	
		出勤時間	15:45				その他 (件数)	
		救助運送時間	0:11	搬送場所	搬送人員	要救助者情報	4	
		救急運送時間			0		救助活動 (件数)	救急活動 (件数)
		総運送時間	0:11				26	26
32	救助 (水難) 救急 (水難)	日付	8月7日	日田市大町大山川	日田玖珠広域 消防組合消防本部	男性1名が釣り中に、姿が見えなくなっ たもの。 EVにて救助。	26	26
		出勤時間	15:41				水難 (件数)	水難 (件数)
		救助運送時間	0:45	搬送場所	搬送人員	要救助者情報	1	1
		救急運送時間	0:28	日田 石井	1	72歳男性	救助活動 (件数)	救急活動 (件数)
		総運送時間	1:13				27	27
33	救助 (山岳) 救急 (一般負傷)	日付	8月10日	別府市鶴見岳	別府市消防本部	42歳男性が登山中に転倒、右足首を負傷 (骨折疑い)したものの。 EVにて救助。	27	27
		出勤時間	12:40				山岳 (件数)	一般負傷 (件数)
		救助運送時間	0:53	搬送場所	搬送人員	要救助者情報	22	10
		救急運送時間	0:21	別府 野口原 (陸上競技場)	1	42歳男性	救助活動 (件数)	救急活動 (件数)
		総運送時間	1:14				火災防御活動 (件数)	火災防御活動 (件数)
34	火災 (林野)	日付	8月14日	宮崎県児湯郡	宮崎県防災救急航空隊	工場火災延焼中のため 消火バケツにて消火。 撤回数22回 撤水量11,300L	5	
		出勤時間	16:31				その他 (件数)	
		救助運送時間	2:10	搬送場所	搬送人員	要救助者情報	1	
		救急運送時間					救助活動 (件数)	救急活動 (件数)
		総運送時間	2:10				28	28
35	救助 (山岳) 救急 (労働災害)	日付	8月21日	白杵市鎮南山	白杵市消防本部	救助活動中の警察官が熱中症疑いにより 動けなくなったもの。 EVにて救助。	28	28
		出勤時間	13:51				山岳 (件数)	労働災害 (件数)
		救助運送時間	0:35	搬送場所	搬送人員	要救助者情報	23	4
		救急運送時間	0:18	白杵消防署	1	36歳男性	救助活動 (件数)	救急活動 (件数)
		総運送時間	0:53				29	29
36	救助 (山岳) 救急 (一般負傷)	日付	8月28日	宮崎県 児市岳	宮崎県防災救急航空隊	54歳男性。沢登り中に左足首を負傷した ものの。 EVにて救助。	29	29
		出勤時間	8:25				山岳 (件数)	一般負傷 (件数)
		救助運送時間	0:25	搬送場所	搬送人員	要救助者情報	24	11
		救急運送時間	0:25	コミュニティーセンター裏	1	54歳男性	救助活動 (件数)	救急活動 (件数)
		総運送時間	0:50					

NO.	種別	日時等	出勤場所	要請元機関	活動概要	
37	救助 (山岳) 救急 (急病)	日付	9月23日	宇佐市 鹿風山	宇佐市消防本部 74歳男性。登山中に峰に刺されたもの。DSVにて救助。	
		出勤時間	14:11	搬送場所		搬送人員
		救助運航時間	0:29	搬送場所	搬送人員	要救助者情報 74歳男性
		救急運航時間	0:29	宇佐 駅館川	1	
		総運航時間	0:58			
38	救助 (山岳) 救急 (一般負傷)	日付	9月25日	杵築市山香町 津波戸山	杵築連見消防組合 消防本部 80歳代男性。登山中に10~20m滑落したものの、VSIにて救助。	
		出勤時間	14:16	搬送場所		搬送人員
		救助運航時間	0:56	搬送場所	搬送人員	要救助者情報 80代男性
		救急運航時間	0:27	杵築消防署	1	
		総運航時間	1:23			
39	救助 (山岳) 救急 (一般負傷)	日付	9月28日	久住山	竹田市消防本部 60歳代女性。登山中に右足首を負傷したものの、EVIにて救助。	
		出勤時間	12:15	搬送場所		搬送人員
		救助運航時間	0:16	搬送場所	搬送人員	要救助者情報 60代女性
		救急運航時間	0:15	竹田 基野中学校グラウンド	1	
		総運航時間	0:31			
40	救急 (転院搬送)	日付	10月1日	国東市民病院	国東市消防本部 38歳男性。急性肝不全のため国東市民病院から九州大学病院まで転院搬送。	
		出勤時間	14:52	搬送場所		搬送人員
		救助運航時間	1:44	搬送場所	搬送人員	要救助者情報 38歳男性
		救急運航時間	1:44	九州大学病院	1	
		総運航時間	1:44			
41	救助 (山岳) 救急 (一般負傷)	日付	10月2日	由布岳	別府市消防本部 66歳男性が昨日入山し行方不明になったものの、EVIにて救助。	
		出勤時間	6:20	搬送場所		搬送人員
		救助運航時間	0:50	搬送場所	搬送人員	要救助者情報 66歳男性
		救急運航時間	0:26	別府 野口原 (陸上競技場)	1	
		総運航時間	1:16			
42	救助 (山岳) 救急 (労働災害)	日付	10月21日	竹田市 高塚山	竹田市消防本部 44歳男性。右膝を負傷し動けなくなったものの、EVIにて救助。	
		出勤時間	13:46	搬送場所		搬送人員
		救助運航時間	0:16	搬送場所	搬送人員	要救助者情報 44歳男性
		救急運航時間	0:20	竹田 飛田川グラウンド	1	
		総運航時間	0:36			
43	救助 (山岳) 救急 (一般負傷)	日付	10月22日	竹田市 三俣山	竹田市消防本部 52歳男性。両足がつって動けなくなったものの、EVIにて救助。	
		出勤時間	14:25	搬送場所		搬送人員
		救助運航時間	0:31	搬送場所	搬送人員	要救助者情報 52歳男性
		救急運航時間	0:17	竹田 基野中学校グラウンド	1	
		総運航時間	0:48			
44	救助 (山岳) 救急 (一般負傷)	日付	10月30日	くじゅう分かれ	日田珍珠広域消防 組合消防本部 40代女性。登山中転倒し負傷。EVIにて救助。	
		出勤時間	14:23	搬送場所		搬送人員
		救助運航時間	0:25	搬送場所	搬送人員	要救助者情報 49歳女性
		救急運航時間	0:19	九重 泉水グリーンパーク	1	
		総運航時間	0:44			
45	救助 (その他) 救急 (急病)	日付	1月29日	竹田市久住町 TAOの里付近	竹田市消防本部 55歳男性が路上で停車しているトラック内でC.P.A状態。着陸救助。	
		出勤時間	10:58	搬送場所		搬送人員
		救助運航時間	0:13	搬送場所	搬送人員	要救助者情報 55歳男性
		救急運航時間	0:11	久住グラウンド	1	
		総運航時間	0:24			
46	救助 (山岳) 救急 (労働災害)	日付	2月2日	豊後大野市 緒方町栗生	竹田市消防本部 7.8歳女性が下山中に立ち眩みで歩行不能となったもの。EVIにて救助。	
		出勤時間	14:27	搬送場所		搬送人員
		救助運航時間	0:51	搬送場所	搬送人員	要救助者情報 52歳男性
		救急運航時間	0:11	大分県中央飛行場	1	
		総運航時間	1:02			
47	火災 (林野)	日付	2月2日	豊後大野市大野町	豊後大野市消防本部 林野火災が延焼拡大中 消火ノックアウトにて消火。 撤水回数9回 撤水量3800L	
		出勤時間	16:23	搬送場所		搬送人員
		救助運航時間	1:11	搬送場所	搬送人員	要救助者情報
		救急運航時間	1:11			
		総運航時間	1:11			
48	救急 (転院搬送)	日付	2月3日	大分大学医学部附属病院	由布市消防本部 13歳女性 肝不全のため大分大学医学部附属病院救急から九州大学病院まで転院搬送。	
		出勤時間	14:33	搬送場所		搬送人員
		救助運航時間	1:28	搬送場所	搬送人員	要救助者情報 13歳女性
		救急運航時間	1:28	九州大学病院	1	
		総運航時間	1:28			

救助活動	救急活動
(件数)	(件数)
30	30
山岳	一般負傷
(件数)	(件数)
25	12
救助活動	救急活動
(件数)	(件数)
31	31
山岳	一般負傷
(件数)	(件数)
26	13
救助活動	救急活動
(件数)	(件数)
32	32
山岳	一般負傷
(件数)	(件数)
27	14
救急活動	
(件数)	
33	
転院搬送	
(件数)	
3	
救助活動	救急活動
(件数)	(件数)
33	34
山岳	一般負傷
(件数)	(件数)
28	15
救助活動	救急活動
(件数)	(件数)
34	35
山岳	労働災害
(件数)	(件数)
29	5
救助活動	救急活動
(件数)	(件数)
35	36
山岳	一般負傷
(件数)	(件数)
30	16
救助活動	救急活動
(件数)	(件数)
36	37
山岳	一般負傷
(件数)	(件数)
31	17
救助活動	救急活動
(件数)	(件数)
37	38
その他	急病
(件数)	(件数)
5	5
救助活動	救急活動
(件数)	(件数)
38	39
山岳	労働災害
(件数)	(件数)
32	6
火災防御活動	
(件数)	
6	
林野	
(件数)	
5	
救急活動	
(件数)	
40	
転院搬送	
(件数)	
4	

NO.	種別	日時等	出動場所	要請元機関	活動概要	救助活動 (件数)	救急活動 (件数)		
49	救助 (山岳) 救急 (急病)	日付	2月5日	九重町 久住山	日田玖珠広域消防組合消防本部	78歳女性が山中に立ち眩みで歩行不能となったもの。 EVにて救助。	(件数)		
		出動時間	15:36					39	41
		救助運航時間	0:25	搬送場所	搬送人員			山岳	急病
		救急運航時間	0:21	九重 泉水グリーンパーク	1			33	6
		総運航時間	0:46						
要救助者情報				78歳女性					
50	救急 (転院搬送)	日付	2月8日	大分大学医学部附属病院	由布市消防本部	56歳男性。後縦隔出血のため大分大学医学部附属病院救急から延岡共立病院まで転院搬送。	(件数)		
		出動時間	10:18					42	
		救助運航時間	1:01	搬送場所	搬送人員			転院搬送	
		救急運航時間	1:01	延岡共立病院	1			5	
		総運航時間	1:01						
要救助者情報				13歳女性					
51	救助 (その他) 救急 (急病)	日付	2月26日	宇佐市 安心院町	宇佐市消防本部	50代男性が山中で作業中に倒れ口から出血したものの。 EVにて救助。	(件数)		
		出動時間	11:25					40	43
		救助運航時間	0:26	搬送場所	搬送人員			その他	急病
		救急運航時間	0:31	宇佐 駅畑川	1			6	7
		総運航時間	0:57						
要救助者情報				50代男性					
52	火災 (その他)	日付	3月4日	熊本県阿蘇市	熊本県防災消防航空隊	林野火災延焼のため応援要請	(件数)		
		出動時間	13:09					7	
		火災運航時間	0:12	搬送場所	搬送人員			その他	
		救急運航時間	0:12					2	
		総運航時間	0:12						
要救助者情報									
53	火災 (林野)	日付	3月6日	竹田市 九重野	竹田市消防本部	林野火災が延焼拡大中 消火バケツにて消火。 撒水回数6回 撒水量2300L	(件数)		
		出動時間	18:36					8	
		火災運航時間	1:15	搬送場所	搬送人員			林野	
		救急運航時間	1:15					5	
		総運航時間	1:15						
要救助者情報									
54	救助 (その他)	日付	3月8日	中津市 菊又山	中津市消防本部	74歳男性が3/5に下山予定であったが、行方不明になったもの。	(件数)		
		出動時間	9:00					41	
		救助運航時間	1:54	搬送場所	搬送人員			その他	
		救急運航時間	1:54		0			7	
		総運航時間	1:54						
要救助者情報									
55	火災 (林野)	日付	3月8日	竹田市久住町	竹田市消防本部	野焼きが林野に延焼拡大したもの。 消火バケツにて消火。 撒水回数10回 撒水量3950L	(件数)		
		出動時間	12:34					9	
		火災運航時間	1:53	搬送場所	搬送人員			林野	
		救急運航時間	1:53					6	
		総運航時間	1:53						
要救助者情報									
56	救助 (その他)	日付	3月9日	中津市 三陀山	中津市消防本部	74歳男性が3/5に下山予定であったが、行方不明になったもの。	(件数)		
		出動時間	8:29					42	
		救助運航時間	2:00	搬送場所	搬送人員			その他	
		救急運航時間	2:00		0			8	
		総運航時間	2:00						
要救助者情報									
57	火災 (林野)	日付	3月14日	宮崎県美郷町	宮崎県防災救急航空隊	山林火災延焼拡大中。 消火バケツにて消火。 撒水回数12回 撒水量4850L	(件数)		
		出動時間	14:01					10	
		火災運航時間	2:06	搬送場所	搬送人員			林野	
		救急運航時間	2:06					7	
		総運航時間	2:06						
要救助者情報									
58	救助 (山岳) 救急 (一般負傷)	日付	3月14日	八面山	中津市消防本部	ロッククライミング中に滑落したもの。 右足負傷。 VSIにて救助。	(件数)		
		出動時間	15:48					43	44
		救助運航時間	0:49	搬送場所	搬送人員			山岳	一般負傷
		救急運航時間	0:32	ダイハツ九州 多目的広場	1			34	18
		総運航時間	1:21						
要救助者情報				50代男性					
59	火災 (林野)	日付	3月15日	宮崎県美郷町	宮崎県防災救急航空隊	山林火災延焼拡大中。 消火バケツにて消火。 撒水回数10回 撒水量4550L	(件数)		
		出動時間	9:01					11	
		火災運航時間	2:02	搬送場所	搬送人員			林野	
		救急運航時間	2:02					8	
		総運航時間	2:02						
要救助者情報									
60	火災 (林野)	日付	3月19日	阿蘇郡南阿蘇村	熊本県防災消防航空隊	野焼きの火が林野延焼。 消火バケツにて消火。 撒水回数4回 撒水量1450L	(件数)		
		出動時間	14:44					12	
		火災運航時間	0:55	搬送場所	搬送人員			林野	
		救急運航時間	0:55					9	
		総運航時間	0:55						
要救助者情報									
61	情報収集 輸送等 (情報収集)	日付	3月19日	阿蘇郡南阿蘇村	熊本県防災消防航空隊	鎮火確認のための情報収集	(件数)		
		出動時間	14:44					1	
		情報収集 要請時間	0:29	搬送場所	搬送人員			情報収集	
		救急運航時間	0:29					1	
		総運航時間	0:29						
要救助者情報									
62	救助 (山岳) 救急 (その他)	日付	3月31日	日田市堂尾	日田玖珠広域消防組合消防本部	80代男性と70代女性が山中で道に迷ったもの。 EV・DSVSIにて救助。	(件数)		
		出動時間	7:58					44	45
		救助運航時間	0:38	搬送場所	搬送人員			山岳	その他
		救急運航時間	0:32	日田 石井	2			35	7
		総運航時間	1:10						
要救助者情報				80代男性・70代女性					

NO.	要請先	日時等	出動場所	要請元機関	活動概要	救助活動 (件数)	救急活動 (件数)			
9	熊本県	日付	11月21日	由布岳	由布市消防本部	67歳女性 約20mほど滑落したもの。	(件数)	(件数)		
		出動時間	11:34				7	7		
		種別	救助(山岳)				搬送場所	搬送人員	山岳	一般負傷
		救助(一般負傷)	湯布院スポーツセンター				1	(件数)	(件数)	
救助(山岳)	救助(一般負傷)	救助運航時間	0:46	要救助者情報	60代女性	6	4			
救助(山岳)	救助(一般負傷)	救助運航時間	0:25							
救助(山岳)	救助(一般負傷)	総運航時間	1:11							
NO.	要請先	日時等	出動場所	要請元機関	活動概要	救助活動 (件数)	救急活動 (件数)			
10	長崎県	日付	11月27日	由布岳	由布市消防本部	50歳男性 約10mほど滑落したもの。	(件数)	(件数)		
		出動時間	10:30				8	8		
		種別	救助(山岳)				搬送場所	搬送人員	山岳	一般負傷
		救助(山岳)	救助(一般負傷)				救助運航時間	1:07	要救助者情報	(件数)
救助(山岳)	救助(一般負傷)	救助運航時間	1:07		50代男性	7	5			
救助(山岳)	救助(一般負傷)	救助運航時間	2:21							
救助(山岳)	救助(一般負傷)	総運航時間	2:21							
NO.	要請先	日時等	出動場所	要請元機関	活動概要	救助活動 (件数)	救急活動 (件数)			
11	宮崎県	日付	12月8日	津久見市 長目	津久見市消防本部	73歳男性 みかん畑で作業中3mほど転落したもの。	(件数)	(件数)		
		出動時間	11:39				9			
		種別	救助(その他)				搬送場所	搬送人員	その他	
		救助(その他)	救助運航時間				0:32	要救助者情報	(件数)	(件数)
救助(その他)	救助(その他)	救助運航時間	1:48		40代男性	2				
救助(その他)	救助(その他)	総運航時間	1:48							
NO.	要請先	日時等	出動場所	要請元機関	活動概要	救助活動 (件数)	救急活動 (件数)			
12	熊本県	日付	12月11日	泉水山	日田玖珠広域消防組合消防本部	66歳男性 登山中に転倒し右足首を負傷	(件数)	(件数)		
		出動時間	12:50				10			
		種別	救助(その他)				搬送場所	搬送人員	その他	
		救助(その他)	救助運航時間				0:36	要救助者情報	(件数)	(件数)
救助(その他)	救助(その他)	救助運航時間	0:36		60代男性	3				
救助(その他)	救助(その他)	総運航時間	0:36							
NO.	要請先	日時等	出動場所	要請元機関	活動概要	救助活動 (件数)	救急活動 (件数)			
13	熊本県	日付	1月9日	尺間神社付近	佐伯市消防本部	55歳男性 気分不良により自力歩行不可	(件数)	(件数)		
		出動時間	16:34				11	9		
		種別	救助(山岳)				搬送場所	搬送人員	山岳	急病
		救助(山岳)	救助(急病)				救助運航時間	0:46	要救助者情報	(件数)
救助(山岳)	救助(急病)	救助運航時間	0:36		50代男性	8	2			
救助(山岳)	救助(急病)	救助運航時間	1:22							
NO.	要請先	日時等	出動場所	要請元機関	活動概要	救助活動 (件数)	救急活動 (件数)			
14	熊本県	日付	3月5日	由布市湯布院町塚原	由布市消防本部	55歳男性 気分不良により自力歩行不可	(件数)	(件数)		
		出動時間	15:31				12	10		
		種別	救助(山岳)				搬送場所	搬送人員	山岳	一般負傷
		救助(山岳)	救助(一般負傷)				救助運航時間	0:42	要救助者情報	(件数)
救助(山岳)	救助(一般負傷)	救助運航時間	0:33		50代男性	9	6			
救助(山岳)	救助(一般負傷)	救助運航時間	1:15							
NO.	要請先	日時等	出動場所	要請元機関	活動概要	救助活動 (件数)	救急活動 (件数)			
15	熊本県	日付	3月6日	高塚山	日田玖珠広域消防組合消防本部	55歳男性 気分不良により自力歩行不可	(件数)	(件数)		
		出動時間	16:58				13	11		
		種別	救助(山岳)				搬送場所	搬送人員	山岳	労働災害
		救助(山岳)	救助(労働災害)				救助運航時間	0:47	要救助者情報	(件数)
救助(山岳)	救助(労働災害)	救助運航時間	0:29		50代男性	10	1			
救助(山岳)	救助(労働災害)	救助運航時間	1:16							

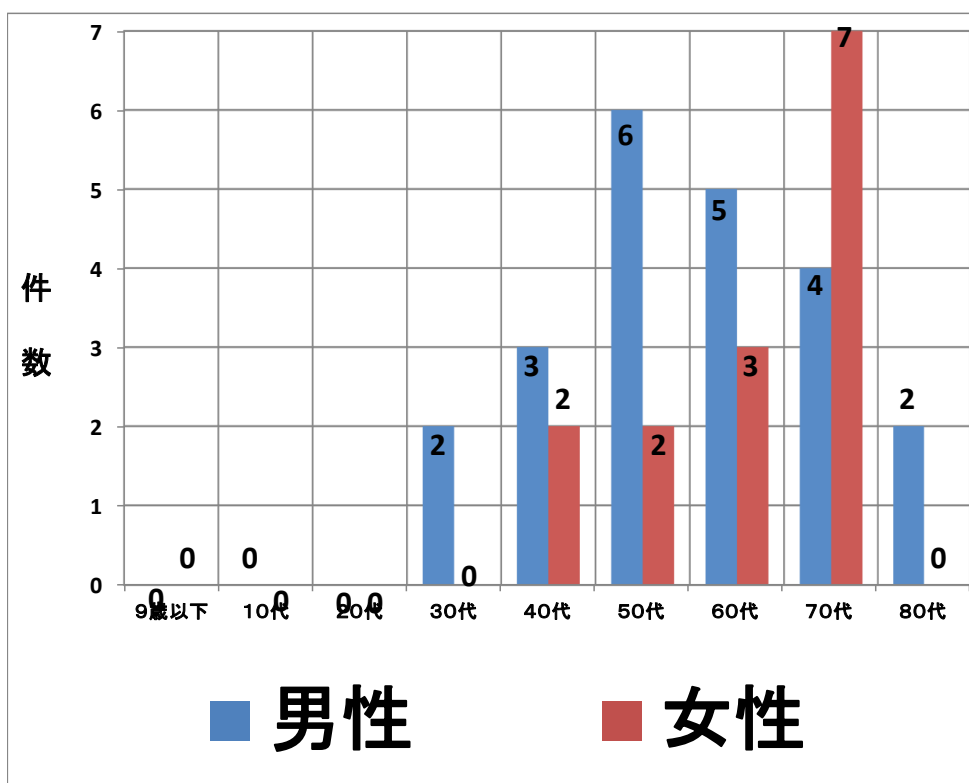
熊本
長崎
宮崎
熊本
熊本
熊本
熊本

18-1. 山岳救助における
要救助者の年齢・性別の状況

区 分	男 性(人数)	女 性(人数)
9歳以下	0	0
10代	0	0
20代	0	0
30代	2	0
40代	3	2
50代	6	2
60代	5	3
70代	4	7
80代	2	0
計	22	14

* 本県対応のみ記載

18-2. 山岳救助における
要救助者の年齢・性別の状況 グラフ



不出動状況

日付	事案	種別	情報 一報 本要	要請機関	場所	詳細（キャンセル理由）			
						天候不良 （県央）	天候不良 （現地）	日没	要請 キャンセル
						機体整備	その他		
4月3日	火災	林野	情報	由布市 消防本部	由布市 湯布院町	要請キャンセル			
4月4日	火災	林野	情報	大分市 消防局	大分市竹中	要請キャンセル			
4月5日	火災	林野	情報	日田玖珠広域 消防組合 消防本部	日田市 中津江村	要請キャンセル			
4月6日	火災	林野	情報	日田玖珠広域 消防組合 消防本部	玖珠郡 九重田野	要請キャンセル			
4月7日	火災	林野	情報	宇佐市 消防本部	安心院町 中間	要請キャンセル			
4月7日	火災	林野	情報	別府市 消防本部	別府市 内成	要請キャンセル			
4月8日	火災	林野	情報	宇佐市 消防本部	宇佐市 安心院町	要請キャンセル			
4月8日	火災	林野	情報	日田玖珠広域 消防組合 消防本部	九重町 田野	要請キャンセル			
4月9日	火災	林野	情報	中津市 消防本部	中津市 耶馬溪町	要請キャンセル			
4月9日	火災	その他	情報	宇佐市 消防本部	安心院町 若林	要請キャンセル			
4月10日	火災	林野	情報	日田玖珠広域 消防組合 消防本部	九重町 黒猪鹿	要請キャンセル			
4月10日	火災	林野	情報	杵築速見 消防組合 消防本部	杵築市 日野	要請キャンセル			
4月14日	救助	山岳	情報	別府市 消防本部	日向岳	要請キャンセル			
4月16日	救助	水難	情報	佐伯市 消防本部	佐伯市 下梶寄	要請キャンセル			
4月16日	救急	転院搬送	情報	大分市 消防局	大分県立病院	要請キャンセル			
4月17日	救助	山岳	情報	熊本県 防災消防航空 隊	国見岳	日没			

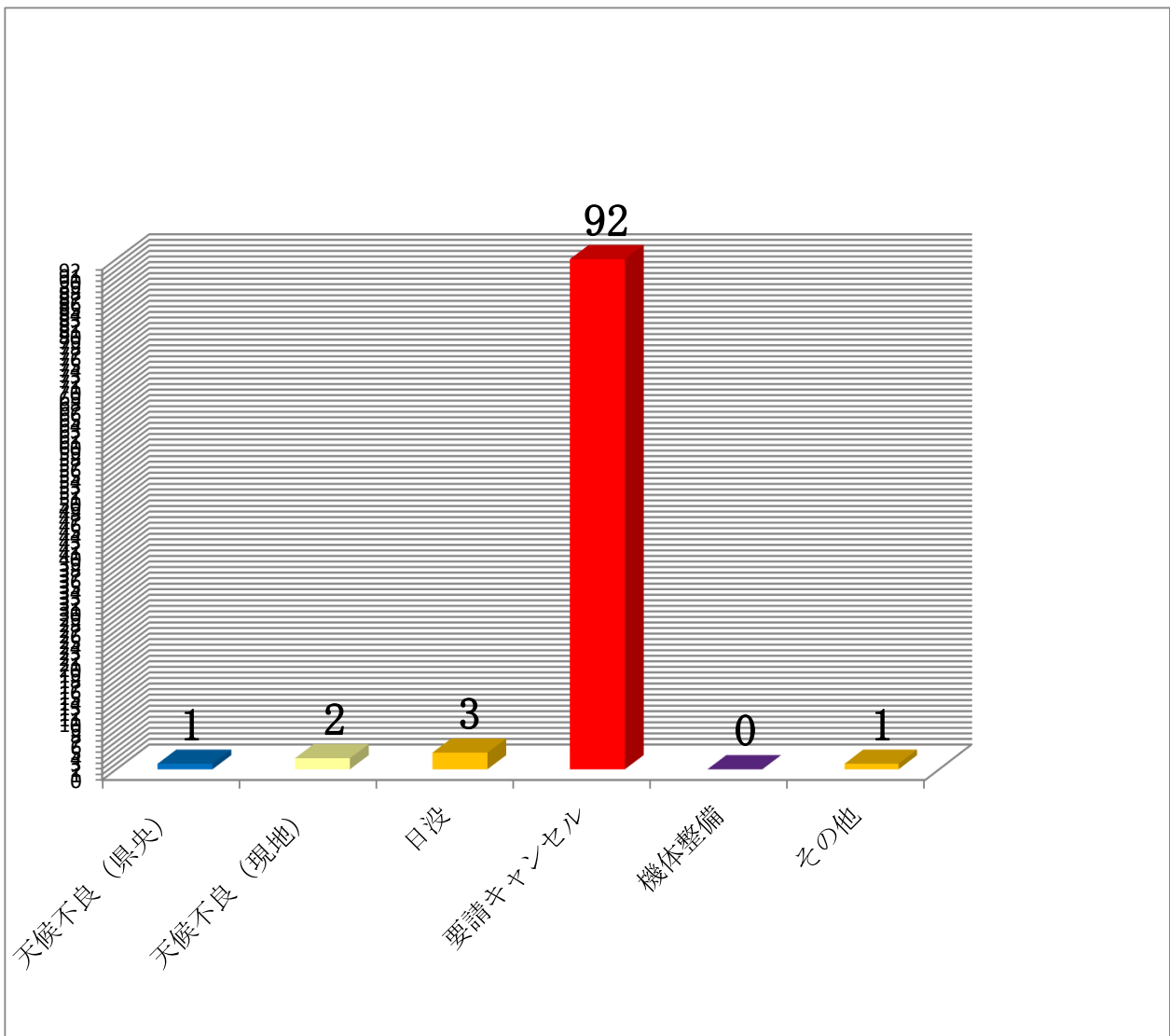
4月17日	火災	林野	情報	日田玖珠広域 消防組合 消防本部	玖珠町	要請キャンセル
4月17日	火災	林野	情報	豊後高田市 消防本部	豊後高田市 真玉	要請キャンセル
4月20日	火災	林野	情報	大分市 消防局	大分市 一尺屋	要請キャンセル
5月1日	救助	山岳	一報	佐伯市 消防本部	佐伯市 夏木山	要請キャンセル
5月3日	救急	転院搬送	情報	豊後大野市 消防本部	豊後大野市 市民病院	要請キャンセル
5月4日	救助	山岳	情報	竹田市 消防本部	久住山	要請キャンセル
5月4日	救助	山岳	本要	竹田市 消防本部	竹田市 銚立	要請キャンセル
5月9日	火災	林野	情報	豊後高田市 消防本部	豊後高田市 常盤	要請キャンセル
5月22日	火災	林野	情報	大分市 消防局	大分市 福宗	要請キャンセル
5月23日	救助	山岳	情報	別府市 消防本部	由布岳	要請キャンセル
6月4日	救助	その他	情報	豊後大野市 消防本部	豊後大野市 三重町	要請キャンセル
6月4日	救助	山岳	情報	中津市 消防本部	英彦山	要請キャンセル
6月13日	救急	転院搬送	一報	由布市 消防本部	大分大学 医学部附属 病院	天候不良（県央）
6月16日	救助	水難	情報	大分市 消防局	大分市 大在	要請キャンセル
6月18日	救助	山岳	情報	豊後大野市 消防本部	祖母山	要請キャンセル
6月19日	救助	交通	情報	宮崎県 防災救急航空 隊	宮崎県 東臼杵郡 美郷町	要請キャンセル
6月22日	救助	その他	情報	日田玖珠広域 消防組合 消防本部	九重町 田野	要請キャンセル
6月28日	火災	林野	情報	日田玖珠広域 消防組合 消防本部	玖珠町 戸畑	要請キャンセル
6月30日	救助	山岳	情報	杵築速見 消防組合 消防本部	杵築市 山香町	要請キャンセル

7月2日	救助	山岳	情報	中津市 消防本部	中津市 彦山	要請キャンセル
7月9日	救急	その他	情報	宮崎県 防災救急航空 隊	宮崎県 延岡市	要請キャンセル
7月9日	救助	その他	情報	佐伯市 消防本部	佐伯市 宇目町	要請キャンセル
7月20日	救助	その他	情報	宇佐市 消防本部	宇佐市 安心院町	要請キャンセル
7月27日	救助	その他	情報	佐伯市 消防本部	佐伯市 蒲江	要請キャンセル
7月27日	救助	その他	情報	日田玖珠広域 消防組合 消防本部	日田市 高瀬川	要請キャンセル
7月29日	救急	転院搬送	情報	大分市 消防局	大分県立 病院	要請キャンセル
8月5日	救助	山岳	一報	竹田市 消防本部	久住山	天候不良（現地）
8月6日	救助	水難	情報	日田玖珠広域 消防組合 消防本部	日田市 三隈川	要請キャンセル
8月14日	救助	山岳	情報	別府市 消防本部	鶴見岳	要請キャンセル
8月21日	救助	山岳	情報	臼杵市 消防本部	鎮南山	要請キャンセル
8月23日	救助	山岳	情報	別府市 消防本部	由布岳	要請キャンセル
8月30日	救助	水難	情報	宮崎県 防災救急航空 隊	宮崎県 日向市	要請キャンセル
9月12日	火災	林野	情報	大分市 消防局	野津原	要請キャンセル
9月19日	救助	水難	情報	大分市 消防局	弁天橋付近	要請キャンセル
9月19日	その他	資機材等搬送	情報	佐伯市 消防本部	佐伯市 本匠	要請キャンセル
9月25日	救助	山岳	情報	竹田市 消防本部	鳴子山	要請キャンセル
9月30日	救助	水難	情報	佐伯市 消防本部	宇目町	要請キャンセル
10月13日	救助	山岳	情報	日田玖珠広域 消防組合 消防本部	星生山	要請キャンセル

10月22日	救助	山岳	情報	日田玖珠広域 消防組合 消防本部	牧ノ戸	要請キャンセル
10月30日	救助	山岳	情報	日田玖珠広域 消防組合 消防本部	吉部登山口 付近	要請キャンセル
10月31日	火災	林野	情報	日田玖珠広域 消防組合 消防本部	松野町	要請キャンセル
11月11日	火災	林野	情報	中津市 消防本部	山国町	要請キャンセル
11月12日	火災	林野	情報	日田玖珠広域 消防組合 消防本部	小河内町	要請キャンセル
11月12日	救助	山岳	一報	由布市 消防本部	由布岳	日没
11月13日	救助	山岳	情報	杵築速見 消防組合 消防本部	雲ヶ岳	要請キャンセル
11月22日	火災	林野	情報	大分市 消防局	木佐上	要請キャンセル
11月26日	救助	山岳	情報	由布市 消防本部	由布岳	日没
11月30日	火災	その他	情報	日田玖珠広域 消防組合 消防本部	米山	要請キャンセル
12月3日	救助	山岳	情報	竹田市 消防本部	久住山	要請キャンセル
12月12日	火災	その他	情報	日田玖珠広域 消防組合 消防本部	九重町 湯平	要請キャンセル
12月20日	火災	林野	情報	大分市 消防局	大分市 丹生	要請キャンセル
1月2日	救助	山岳	情報	臼杵市 消防本部	鎮南山	要請キャンセル
1月5日	火災	林野	情報	大分市 消防局	大分市 丹生	要請キャンセル
1月10日	火災	林野	情報	日田玖珠広域 消防組合 消防本部	日田市 夜明 上町	要請キャンセル
1月10日	火災	林野	情報	大分市 消防局	大分市 竹矢	要請キャンセル
1月11日	火災	林野	情報	竹田市 消防本部	竹田市 下平田	要請キャンセル
1月16日	救助	その他	情報	日田玖珠広域 消防組合 消防本部	日田市 鶴河内	要請キャンセル

1月26日	救急	転院搬送	情報	豊後大野市 消防本部	三重病院	要請キャンセル
1月28日	救助	山岳	情報	日田玖珠広域 消防組合 消防本部	牧ノ戸付近	要請キャンセル
1月31日	火災	林野	情報	別府市 消防本部	別府市 関の江	要請キャンセル
2月2日	火災	林野	情報	宮崎県 防災救急航空 隊	宮崎県 諸塚村	その他
2月7日	救助	その他	情報	佐伯市 消防本部	佐伯市 海崎	要請キャンセル
2月16日	救助	山岳	情報	大分市 消防局	大分市 霊山	要請キャンセル
2月19日	救助	山岳	一報	由布市 消防本部	由布岳	天候不良（現地）
2月28日	火災	林野	情報	熊本県 防災消防航空 隊	阿蘇市 一ノ宮	要請キャンセル
3月1日	火災	林野	情報	竹田市 消防本部	竹田市 久住高原	要請キャンセル
3月3日	火災	林野	情報	日田玖珠広域 消防組合 消防本部	日田市 大宮	要請キャンセル
3月6日	火災	林野	情報	大分市 消防局	大分市 佐賀関	要請キャンセル
3月8日	火災	その他	情報	宇佐市 消防本部	宇佐市 上内川野	要請キャンセル
3月10日	火災	林野	情報	日田玖珠広域 消防組合 消防本部	玖珠町 森	要請キャンセル
3月10日	火災	林野	情報	大分市 消防局	大分市 米良	要請キャンセル
3月11日	火災	林野	情報	日田玖珠広域 消防組合 消防本部	日田市 下小竹	要請キャンセル
3月12日	火災	林野	情報	日田玖珠広域 消防組合 消防本部	九重町 湯坪	要請キャンセル
3月12日	火災	林野	情報	大分市 消防局	大分市 国分	要請キャンセル
3月14日	火災	林野	情報	中津市 消防本部	中津市 耶馬溪町	要請キャンセル
3月14日	火災	林野	一報	竹田市 消防本部	竹田市 直入町	要請キャンセル

3月14日	火災	林野	情報	大分市 消防局	大分市 明野	要請キャンセル
3月15日	火災	林野	情報	熊本県 防災消防航空 隊	熊本県 美生町	要請キャンセル
3月16日	火災	林野	情報	宇佐市 消防本部	宇佐市 安心院	要請キャンセル
3月28日	火災	林野	情報	大分市 消防局	大分市 竹矢	要請キャンセル
3月29日	火災	林野	情報	由布市 消防本部	由布市 挾間町	要請キャンセル
3月31日	火災	林野	情報	日田玖珠広域 消防組合 消防本部	九重町 田野	要請キャンセル
3月31日	救助	山岳	情報	別府市 消防本部	鶴見岳	要請キャンセル



21 整備作業実績表 (JA104W)

No	日付	整備内容	飛行止め期間	備考
1	4月9日	定時 機体50時間点検		
2	4月12日	定時 機体100時間点検	4/12(12:00)	
3		定時 エンジン100時間点検		
4		定時 救助用ウインチ時間点検	4/14(16:30)	52:30
5	4月15日	臨時 TCD-9594-2022		非該当
6		臨時 TCD-9769-2022		非該当
7	5月1日	定時 エンジン30時間点検		
8	5月3日	定時 救助用ウインチ時間点検		
9	5月10日	暦日 機体60日点検	5/10(15:30)	
10	5月11日	定時 救助用ウインチ荷重試験	5/11(14:00)	22:30
11	5月13日	暦日 メインバッテリー容量試験		
12	5月17日	臨時 TCD-9959-2022		非該当
13	5月19日	臨時 KSB-117-474		非該当
14	5月23日	定時 救助用ウインチ時間点検		
15	5月28日	不具合 HANDLE INSIDEの交換		
16	5月30日	定時 機体50時間点検		
17		定時 エンジン30時間点検		
18		不具合 ENGマウント・プッシング交換	8:30~14:00	5:30
19	6月3日	定時 救助用ウインチ時間点検		
20	6月17日	定時 救助用ウインチ時間点検		
21	6月30日	定時 エンジン30時間点検		
22	7月5日	暦日 機体6カ月点検		
23		暦日 機体60日点検		
24	7月6日	定時 救助用ウインチ時間点検		
25	7月26日	定時 機体50時間点検		
26		定時 救助用ウインチ時間点検		
27		不具合 SWITCH交換		
28		不具合 MODULE交換	9:00~16:30	7:30
29	7月29日	臨時 TCD-8201C-1-2022		実施済
30		臨時 KSB-117-361G		実施済
31	8月3日	定時 機体100時間点検	8/3(13:30)	
32		定時 エンジン100時間点検		
33		定時 機体200時間点検		
34		定時 エンジン30時間点検	8/4(17:00)	27:30
35	8月10日	定時 救助用ウインチ時間点検		
36	8月18日	定時 救助用ウインチ荷重試験	8/18(15:00)	
37	8月19日	定時 救助用ウインチ時間点検	8/19(12:00)	21:00
38	8月27日	不具合 MAGNETIC SENSOR交換	9:00~15:30	6:30
39	8月29日	臨時 TCD-9768-2022		非該当
40		臨時 TCD-9785-2022		非該当
41		臨時 TCD-9491A-2022		非該当
42	8月31日	定時 救助用ウインチ時間点検		
43	9月4日	暦日 機体60日点検		
44	9月12日	定時 エンジン30時間点検		
45	9月14日	臨時 TCD-9594A-2022		非該当
46		臨時 TCD-9804-2022		非該当
47		臨時 TCD-9829-2022		非該当
46	9月21日	臨時 TCD-9808-2022		非該当
47		臨時 TCD-9829-1-2022		非該当
48	9月26日	定時 機体50時間点検		
49		定時 救助用ウインチ時間点検		
50		不具合 ホイストケーブル交換	11:00~13:30	2:30
51	9月27日	臨時 TCD-9917-2022		非該当
52		臨時 TCD-9921-2022		非該当
53	10月8日	定時 救助用ウインチ時間点検		
54	10月12日	定時 エンジン30時間点検		
55	10月25日	定時 救助用ウインチ時間点検		
56	10月31日	定時 耐空検査	10/30(16:00)	
57	1月19日	不具合 ホイストケーブル交換	1/20(7:15)	1959:15
58	1月20日	定時 救助用ウインチ時間点検	9:30~12:00	2:30
59	2月1日	定時 エンジン30時間点検		
60	2月6日	臨時 KSB-117-469A		非該当
61	2月19日	暦日 機体60日点検		
62	2月27日	定時 救助用ウインチ時間点検		
63	3月1日	定時 機体50時間点検	3/1(12:00)	
64	3月2日	不具合 MAGNETIC SENSOR交換	3/2(12:00)	24:00
64	3月4日	不具合 MAGNETIC SENSOR交換	3/4(14:30)	
65	3月6日	定時 エンジン30時間点検	3/6(12:00)	21:30
66	3月9日	定時 エンジン30時間点検		
67	3月15日	定時 救助用ウインチ時間点検		
67	3月21日	臨時 KSB-117-477		非該当

6. 歴代航空隊員一覧

平成9年度～10年度

職名	氏名	派遣元消防本部（局）	期
隊長	小野 覚	大分市消防局	第1期
副隊長	三苫 修一	日田玖珠広域消防本部	第1期
副隊長	工藤 一男	別府市消防本部	第1期
副隊長	仲石 弘	佐伯広域消防本部	第1期
隊員	神田 浩喜	大分市消防局	第1期
隊員	小川 智靖	中津下毛広域消防本部	第1期
隊員	森重 満重	東国東広域消防本部	第1期
隊員	川上 誠	宇佐地域消防本部	第1期

平成11年度

職名	氏名	派遣元消防本部（局）	期
隊長	小野 覚	大分市消防局	第1期
副隊長	三苫 修一	日田玖珠広域消防本部	第1期
副隊長	工藤 一男	別府市消防本部	第1期
副隊長	横濱 正	佐伯広域消防本部	第2期
隊員	小川 智靖	中津下毛広域消防本部	第1期
隊員	平岡 大輔	大分市消防局	第2期
隊員	工藤 博文	大分地域消防本部	第2期
隊員	阿部 誓一	杵築速見消防本部	第2期

平成12年度

職名	氏名	派遣元消防本部（局）	期
隊長	横濱 正	佐伯広域消防本部	第2期
副隊長	松本 健治	日田玖珠広域消防本部	第3期
副隊長	佐藤 龍吉	別府市消防本部	第3期
副隊長	幸 政信	大分市消防局	第3期
隊員	平岡 大輔	大分市消防局	第2期
隊員	元近 啓之	中津下毛広域消防本部	第3期
隊員	工藤 博文	大分地域消防本部	第2期
隊員	阿部 誓一	杵築速見消防本部	第2期

平成13年度

職名	氏名	派遣元消防本部（局）	期
隊長	安東 薫	大分市消防局	第4期
副隊長	松本 健治	日田玖珠広域消防本部	第3期
副隊長	佐藤 龍吉	別府市消防本部	第3期
副隊長	小野 勝幸	佐伯広域消防本部	第4期
副隊長	幸 政信	大分市消防局	第3期
隊員	元近 啓之	中津下毛広域消防本部	第3期
隊員	高松 正延	高田地域消防本部	第4期
隊員	小川 文則	大野郡東部消防本部	第4期

平成14年度

職名	氏名	派遣元消防本部（局）	期
隊長	安東 薫	大分市消防局	第4期
副隊長	佐々木 昭	別府市消防本部	第5期
副隊長	小野 勝幸	佐伯広域消防本部	第4期
副隊長	木村 猛	日田玖珠広域消防本部	第5期
隊員	山本 正浩	大分市消防局	第5期
隊員	宿利 邦紀	中津下毛広域消防本部	第5期
隊員	高松 正延	高田地域消防本部	第4期
隊員	小川 文則	大野郡東部消防本部	第4期

平成15年度

職名	氏名	派遣元消防本部（局）	期
隊長	総崎 忠正	大分市消防局	第6期
副隊長	佐々木 昭	別府市消防本部	第5期
副隊長	木村 猛	日田玖珠広域消防本部	第5期
副隊長	加藤 新吾	佐伯広域消防本部	第6期
隊員	山本 正浩	大分市消防局	第5期
隊員	宿利 邦紀	中津下毛広域消防本部	第5期
隊員	中村 良太	竹田広域消防本部	第6期
隊員	兎拂 信哉	臼杵市消防本部	第6期

平成16年度

職名	氏名	派遣元消防本部（局）	期
隊長	総崎 忠正	大分市消防局	第6期
副隊長	加藤 新吾	佐伯広域消防本部	第6期
副隊長	平 好典	日田玖珠広域消防本部	第7期
副隊長	荒尾 大介	別府市消防本部	第7期
隊員	植木 祐一郎	大分市消防局	第7期
隊員	中村 良太	竹田広域消防本部	第6期
隊員	野依 武裕	中津下毛広域消防本部	第7期
隊員	兎拂 信哉	臼杵市消防本部	第6期

平成17年度

職名	氏名	派遣元消防本部（局）	期
隊長	黒枝 順二	大分市消防局	第8期
副隊長	平 好典	日田玖珠広域消防本部	第7期
副隊長	矢野 久	佐伯広域消防本部	第8期
副隊長	荒尾 大介	別府市消防本部	第7期
隊員	植木 祐一郎	大分市消防局	第7期
隊員	野依 武裕	中津下毛広域消防本部	第7期
隊員	川谷 信二郎	宇佐市消防本部	第8期
隊員	塩崎 靖彦	津久見市消防本部	第8期

※隊員川谷は10月30日退任、替わって1期の川上が11月1日から着任

平成18年度

職名	氏名	派遣元消防本部（局）	期
隊長	黒枝 順二	大分市消防局	第8期
副隊長	矢野 久	佐伯市消防本部	第8期
副隊長	須賀 利正	日田玖珠広域消防本部	第9期
副隊長	小柳 雄二	別府市消防本部	第9期
隊員	川上 誠	宇佐市消防本部	第1・8期
隊員	松村 尊	大分市消防局	第9期
隊員	木村 大輔	中津市消防本部	第9期
隊員	塩崎 靖彦	津久見市消防本部	第8期

平成19年度

職名	氏名	派遣元消防本部（局）	期
隊長	朝倉 謙治	大分市消防局	第10期
副隊長	須賀 利正	日田玖珠広域消防本部	第9期
副隊長	小柳 雄二	別府市消防本部	第9期
副隊長	野村 淳一	佐伯市消防本部	第10期
隊員	松村 尊	大分市消防局	第9期
隊員	木村 大輔	中津市消防本部	第9期
隊員	小田 博文	国東市消防本部	第10期
隊員	宇都宮 大輔	杵築速見消防本部	第10期

平成20年度

職名	氏名	派遣元消防本部（局）	期
隊長	朝倉 謙治	大分市消防局	第10期
副隊長	岩里 安徳	日田玖珠広域消防本部	第11期
副隊長	野村 淳一	佐伯市消防本部	第10期
副隊長	浜崎 仁孝	別府市消防本部	第11期
隊員	野田雄一郎	大分市消防局	第11期
隊員	江島 康博	中津市消防本部	第11期
隊員	小田 博文	国東市消防本部	第10期
隊員	宇都宮 大輔	杵築速見消防本部	第10期

平成21年度

職名	氏名	派遣元消防本部（局）	期
隊長	朝倉 謙治	大分市消防局	第10期
副隊長	岩里 安徳	日田玖珠広域消防本部	第11期
副隊長	浜崎 仁孝	別府市消防本部	第11期
副隊長	田原 啓三	佐伯市消防本部	第12期
隊員	野田雄一郎	大分市消防局	第11期
隊員	江島 康博	中津市消防本部	第11期
隊員	小田 博文	国東市消防本部	第10期
隊員	佐藤 一起	由布市消防本部	第12期

※12期隊員佐藤は5月1日の水難訓練中の事故により殉職、
替わって豊後大野市消防本部より一ノ宮隊員が6月から着任

平成22年度

職名	氏名	派遣元消防本部（局）	期
隊長	岩里 安德	日田玖珠広域消防本部	第11期
副隊長	浜崎 仁孝	別府市消防本部	第11期
副隊長	田原 啓三	佐伯市消防本部	第12期
副隊長	長友 道昭	大分市消防局	第13期
隊員	野田雄一郎	大分市消防局	第11期
隊員	玉浦 寛和	中津市消防本部	第13期
隊員	一ノ宮 崇	豊後大野市消防本部	第12期
隊員	末棟 健士	豊後高田市消防本部	第13期

※8月 後藤アドバイザー就任

平成23年度

職名	氏名	派遣元消防本部（局）	期
隊長	長友 道昭	大分市消防局	第13期
副隊長	田原 啓三	佐伯市消防本部	第12期
副隊長	太田 道治	日田玖珠広域消防本部	第14期
副隊長	合澤 幸祐	別府市消防本部	第14期
隊員	玉浦 寛和	中津市消防本部	第13期
隊員	池永 淳	大分市消防局	第14期
隊員	一ノ宮 崇	豊後大野市消防本部	第12期
隊員	末棟 健士	豊後高田市消防本部	第13期

平成24年度

職名	氏名	派遣元消防本部（局）	期
隊長	長友 道昭	大分市消防局	第13期
副隊長	太田 道治	日田玖珠広域消防本部	第14期
副隊長	岡 大祐	佐伯市消防本部	第15期
副隊長	合澤 幸祐	別府市消防本部	第14期
隊員	玉浦 寛和	中津市消防本部	第13期
隊員	池永 淳	大分市消防局	第14期
隊員	大塚 省吾	竹田市消防本部	第15期
隊員	末棟 健士	豊後高田市消防本部	第13期

平成25年度

職名	氏名	派遣元消防本部（局）	期
隊長	太田 道治	日田玖珠広域消防本部	第14期
副隊長	神田 征一	大分市消防局	第16期
副隊長	岡 大祐	佐伯市消防本部	第15期
副隊長	合澤 幸祐	別府市消防本部	第14期
隊員	池永 淳	大分市消防局	第14期
隊員	大塚 省吾	竹田市消防本部	第15期
隊員	井上 健悟	中津市消防本部	第16期
隊員	田原 悠	臼杵市消防本部	第16期

平成26年度

職名	氏名	派遣元消防本部（局）	期
隊長	神田 征一	大分市消防局	第16期
副隊長	河津 恭祐	日田玖珠広域消防本部	第17期
副隊長	岡 大祐	佐伯市消防本部	第15期
副隊長	千葉 伸一	別府市消防本部	第17期
隊員	大塚 省吾	竹田市消防本部	第15期
隊員	井上 健悟	中津市消防本部	第16期
隊員	田原 悠	臼杵市消防本部	第16期
隊員	藤戸 敬士	大分市消防局	第17期

平成27年度

職名	氏名	派遣元消防本部（局）	期
隊長	神田 征一	大分市消防局	第16期
副隊長	河津 恭祐	日田玖珠広域消防本部	第17期
副隊長	藤田 貴弘	佐伯市消防本部	第18期
副隊長	千葉 伸一	別府市消防本部	第17期
隊員	井上 健悟	中津市消防本部	第16期
隊員	田原 悠	臼杵市消防本部	第16期
隊員	藤戸 敬士	大分市消防局	第17期
隊員	市野瀬 誠二	津久見市消防本部	第18期

平成28年度

職名	氏名	派遣元消防本部（局）	期
隊長	河津 恭祐	日田玖珠広域消防本部	第17期
副隊長	伊達 哲生	大分市消防局	第19期
副隊長	藤田 貴弘	佐伯市消防本部	第18期
副隊長	千葉 伸一	別府市消防本部	第17期
隊員	藤戸 敬士	大分市消防局	第17期
隊員	東 昌治	中津市消防本部	第19期
隊員	市野瀬 誠二	津久見市消防本部	第18期
隊員	河野 合詩	由布市消防本部	第18期

平成29年度

職名	氏名	派遣元消防本部（局）	期
隊長	伊達 哲生	大分市消防局	第19期
副隊長	高瀬 秀治	日田玖珠広域消防組合消防本部	第20期
副隊長	藤田 貴弘	佐伯市消防本部	第18期
副隊長	上田 敬義	別府市消防本部	第20期
隊員	林 克彦	大分市消防局	第20期
隊員	東 昌治	中津市消防本部	第19期
隊員	市野瀬 誠二	津久見市消防本部	第18期
隊員	河野 合詩	由布市消防本部	第19期

平成30年度

職名	氏名	派遣元消防本部（局）	期
隊長	伊達 哲生	大分市消防局	第19期
副隊長	高瀬 秀治	日田玖珠広域消防組合消防本部	第20期
副隊長	清松 将直	佐伯市消防本部	第21期
副隊長	上田 敬義	別府市消防本部	第20期
隊員	林 克彦	大分市消防局	第20期
隊員	兎洞 昌吉	宇佐市消防本部	第21期
隊員	東 昌治	中津市消防本部	第19期
隊員	田部 智康	竹田市消防本部	第21期
隊員	河野 合詩	由布市消防本部	第19期

平成31年度 令和元年度

職名	氏名	派遣元消防本部（局）	期
隊長	高瀬 秀治	日田玖珠広域消防組合消防本部	第20期
副隊長	戸坂 和弘	大分市消防局	第22期
副隊長	清松 将直	佐伯市消防本部	第21期
副隊長	上田 敬義	別府市消防本部	第20期
隊員	林 克彦	大分市消防局	第20期
隊員	兎洞 昌吉	宇佐市消防本部	第21期
隊員	田部 智康	竹田市消防本部	第21期
隊員	轟木 淳心	中津市消防本部	第22期
隊員	柁 有樹	国東市消防本部	第22期

令和2年度

職名	氏名	派遣元消防本部（局）	期
隊長	戸坂 和弘	大分市消防局	第22期
副隊長	清松 将直	佐伯市消防本部	第21期
副隊長	宮崎 泰典	日田玖珠広域消防組合消防本部	第23期
副隊長	丸山野 隆	別府市消防本部	第23期
隊員	兎洞 昌吉	宇佐市消防本部	第21期
隊員	田部 智康	竹田市消防本部	第21期
隊員	轟木 淳心	中津市消防本部	第22期
隊員	川崎 徹	大分市消防局	第23期
隊員	柁 有樹	国東市消防本部	第22期

令和3年度

職名	氏名	派遣元消防本部（局）	期
隊長	戸坂 和弘	大分市消防局	第22期
副隊長	宮崎 泰典	日田玖珠広域消防組合消防本部	第23期
副隊長	高田 竜太	佐伯市消防本部	第24期
副隊長	丸山野 隆	別府市消防本部	第23期
隊員	轟木 淳心	中津市消防本部	第22期
隊員	川崎 徹	大分市消防局	第23期
隊員	柁 有樹	国東市消防本部	第22期
隊員	矢野 次郎	豊後大野市消防本部	第24期
隊員	豊田 耕作	杵築速見消防組合消防本部	第24期

令和4年度

職名	氏名	派遣元消防本部（局）	期
隊長	宮崎 泰典	日田玖珠広域消防組合消防本部	第23期
副隊長	安部 隆一	大分市消防局	第25期
副隊長	徳永 宗寿	中津市消防本部	第25期
副隊長	高田 竜太	佐伯市消防本部	第24期
副隊長	丸山野 隆	別府市消防本部	第23期
隊員	川崎 徹	大分市消防局	第23期
隊員	柳本 和馬	豊後高田市消防本部	第25期
隊員	矢野 次郎	豊後大野市消防本部	第24期
隊員	豊田 耕作	杵築速見消防組合消防本部	第24期