

資料15 国管理区間 重要水防区域

重要水防箇所評定基準	-----	134 ~ 137
大分川水系	-----	138 ~ 144
山国川水系	-----	145 ~ 149
大野川水系	-----	150 ~ 157
筑後川水系	-----	158 ~ 164
番匠川水系	-----	165 ~ 172

重要水防箇所評定基準

種 別	重 要 度		
	A 水防上最も重要な区間	B 水防上重要な区間	要注意区間
堤防高 (流下能力)	計画高水流量規模の洪水の水位(高潮区間の堤防にあつては計画高潮位)が現況の堤防高を越える箇所。	計画高水流量規模の洪水の水位(高潮区間の堤防にあつては計画高潮位)が現況の堤防高との差が堤防の計画余裕高に満たない箇所。	
堤防断面	現況の堤防断面あるいは天端幅が、計画の堤防断面あるいは計画の天端幅の2分の1未満の箇所。	現況の堤防断面あるいは天端幅が、計画の堤防断面あるいは計画の天端幅に対して不足しているが、それぞれ2分の1以上確保されている箇所。	
法崩れ ・ すべり	法崩れ又はすべりの実績があるが、その対策が未施工の箇所。	法崩れ又はすべりの実績があるが、その対策が暫定施工の箇所。 法崩れ又はすべりの実績はないが、堤体あるいは基礎地盤の土質、法勾配等からみて法崩れ又はすべりが発生するおそれのある箇所で、所要の対策が未施工の箇所。	
漏 水	漏水の履歴があるか、その対策が未施工の箇所。	漏水の履歴があるか、その対策が暫定施工の箇所。 漏水の履歴はないが、破堤跡又は旧川跡の堤防であること、あるいは基礎地盤及び堤体の土質等からみて、漏水が発生するおそれがある箇所で、所要の対策が未施工の箇所。	
水 衝 ・ 先 掘	水衝部にある堤防の前面の河床が深掘れしているがその対策が未施工の箇所。 橋台取り付け部やその他の工作物の突出箇所で、堤防護岸の根固め等が洗われ一部破損しているが、その対策が未施工の箇所。 波浪による河岸の決壊等の危険に瀕した実績があるが、その対策が未施工の箇所。	水衝部にある堤防の前面の河床が深掘れにならない程度に先掘されているが、その対策が未施工の箇所。	

種 別	重 要 度		
	A 水防上最も重要な区間	B 水防上重要な区間	要注意区間
工作物	<p>河川管理施設等応急対策基準に基づく改善措置が必要な堰、橋梁、樋管その他の工作物の設置されている箇所。</p> <p>橋梁その他の河川横断工作物の桁下高等が計画高水流量規模の洪水の水位(高潮区間の堤防にあつては計画高潮位)以下となる箇所。</p>	<p>橋梁その他の河川横断工作物の桁下高等と計画高水流量規模の洪水の水位(高潮区間の堤防にあつては計画高潮位)との差が堤防の計画余裕高に満たない箇所。</p>	
工事施工			<p>出水期間中に堤防を開削する工事箇所又は仮締切り等により本堤に影響を及ぼす箇所。</p>
新堤跡 ・ 破堤跡 ・ 旧川跡			<p>新堤防で築造後3年以内の箇所。</p> <p>破堤跡又は旧川跡の箇所。</p>
陸 閘			<p>陸閘が設置されている箇所。</p>

重要水防箇所評定基準(案)

※平成31年2月27日より、評定が完了した区間から順次適用されるもの。
 水防活動の優先度をより明確化できるように水防活動(工法)に直接結びつくものとする等の見直しを図るもので、これまでの改修の考え方を変更するものではない。
 (令和2年5月現在で評定完了済の水系 山国川水系、筑後川水系)

種別	重 要 度		
	A 水防上最も重要な区間	B 水防上重要な区間	要注意区間
越水 (溢水)	計画高水流量規模の洪水の水位(高潮区間の堤防にあつては計画高潮位)が現況の堤防高を越える箇所。	計画高水流量規模の洪水の水位(高潮区間の堤防にあつては計画高潮位)が現況の堤防高との差が堤防の計画余裕高に満たない箇所。	
堤体漏	堤防の機能に支障が生じる堤体の変状の履歴(被災状況が確認できるもの)があり、類似の変状が繰り返して生じている箇所。 堤体の土質、法勾配等からみて機能に支障が生じるおそれが高く、機能に支障が生じる堤体の変状の履歴(被災状況が確認できるもの)がある箇所。 水防団等と意見交換を行い、堤体漏水が生じる可能性が特に高いと考えられる箇所。	堤防の機能に支障が生じる堤体の変状の履歴(被災状況が確認できるもの)があり、安全が確認されていない箇所、あるいは機能に支障は生じていないが、進行性がある堤体の変状が集中している箇所。 機能に支障が生じる堤体の変状の履歴(被災状況が確認できるもの)はないが、堤体の土質、法勾配等からみて機能に支障が生じる堤体の変状の生じる可能性が高いと考えられる箇所。 水防団等と意見交換を行い、堤体漏水が生じる可能性が高いと考えられる箇所。	
基礎地盤漏	堤防の機能に支障が生じる基礎地盤漏水に関する変状の履歴(被災状況が確認できるもの)があり、類似の変状が繰り返し生じている箇所。 基礎地盤の土質等からみて機能に支障が生じる変状の生じるおそれが高く、機能に支障が生じる基礎地盤漏水に関する変状の履歴(被災状況が確認できるもの)がある箇所。 水防団等と意見交換を行い、基礎地盤漏水が生じる可能性が特に高いと考えられる箇所。	堤防の機能に支障が生じる基礎地盤漏水に関する変状の履歴(被災状況が確認できるもの)があり、安全が確認されていない箇所、あるいは、機能に支障は生じていないが、進行性がある基礎地盤漏水に関する変状が集中している箇所。 機能に支障が生じる基礎地盤漏水に関する変状の履歴(被災状況が確認できるもの)はないが、基礎地盤漏水の土質等からみて昨日に支障が生じる可能性が高いと考えられる箇所。 水防団等と意見交換を行い、基礎地盤漏水が生じる可能性が高いと考えられる箇所。	
水衝 先掘	水衝部にある堤防の前面の河床が深掘れしているがその対策が未施工の箇所。 橋台取り付け部やその他の工作物の突出箇所で、堤防護岸の根固め等が洗われ一部破損しているが、その対策が未施工の箇所。 波浪による河岸の決壊等の危険に瀕した実績があるが、その対策が未施工の箇所。	水衝部にある堤防の前面の河床が深掘れにならない程度に先掘されているが、その対策が未施工の箇所。	

種 別	重 要 度		
	A 水防上最も重要な区間	B 水防上重要な区間	要注意区間
工作物	<p>河川管理施設等応急対策基準に基づく改善措置が必要な堰、橋梁、樋管その他の工作物の設置されている箇所。</p> <p>橋梁その他の河川横断工作物の桁下高等が計画高水流量規模の洪水の水位(高潮区間の堤防にあつては計画高潮位)以下となる箇所。</p>	<p>橋梁その他の河川横断工作物の桁下高等と計画高水流量規模の洪水の水位(高潮区間の堤防にあつては計画高潮位)との差が堤防の計画余裕高に満たない箇所。</p>	
工事施工			<p>出水期間中に堤防を開削する工事箇所又は仮締切り等により本堤に影響を及ぼす箇所。</p>
新堤跡 ・ 破堤跡 ・ 旧川跡			<p>新堤防で築造後3年以内の箇所。</p> <p>破堤跡又は旧川跡の箇所。</p>
陸 閘			<p>陸閘が設置されている箇所。</p>

重要水防箇所一覧表(要注意)

番号	県名	河川名	地先名	左右岸 の区別	位置	延長(m)	備考	水防工法
1	大分県	賀来川	大分市小畑	右岸	+7 1/600 ~ 1/775	165	新堤防で築造後3年以内の箇所 (H30施工)	
		計			1	165		
計		大分川		左岸	0	0		
				右岸	0	0		
		七瀬川		左岸	0	0		
				右岸	0	0		
		賀来川		左岸	0	0		
				右岸	1	165		
合計				左岸	0	0		
				右岸	1	165		
					1	165		
	大分市	大分川			0	0		
	"	七瀬川			0	0		
	"	賀来川			1	165		
	由布市	大分川			0	0		
					1	165		

重要水防箇所一覧表(重点区間)

番号	県名	河川名	地先名	左右岸の 区別	位置	延長(m)	備考	水防工法
1	大分県	大分川	由布市挾間町	左岸	+176 16/200 ~ 16/200	176	流下能力が無く、堤防を越水する危険有り	積み土のう
2	大分県	大分川	由布市挾間町	右岸	+171 +142 15/400 ~ 16/200	637	流下能力が無く、堤防を越水する危険有り	積み土のう
		計			2	813		
計		大分川		左岸	1	176		
				右岸	1	637		
		七瀬川		左岸	0	0		
				右岸	0	0		
		賀来川		左岸	0	0		
				右岸	0	0		
合計				左岸	1	176		
				右岸	1	637		
					2	813		
	大分市	大分川			0	0		
	"	七瀬川			0	0		
	"	賀来川			0	0		
	由布市	大分川			2	813		
					2	813		

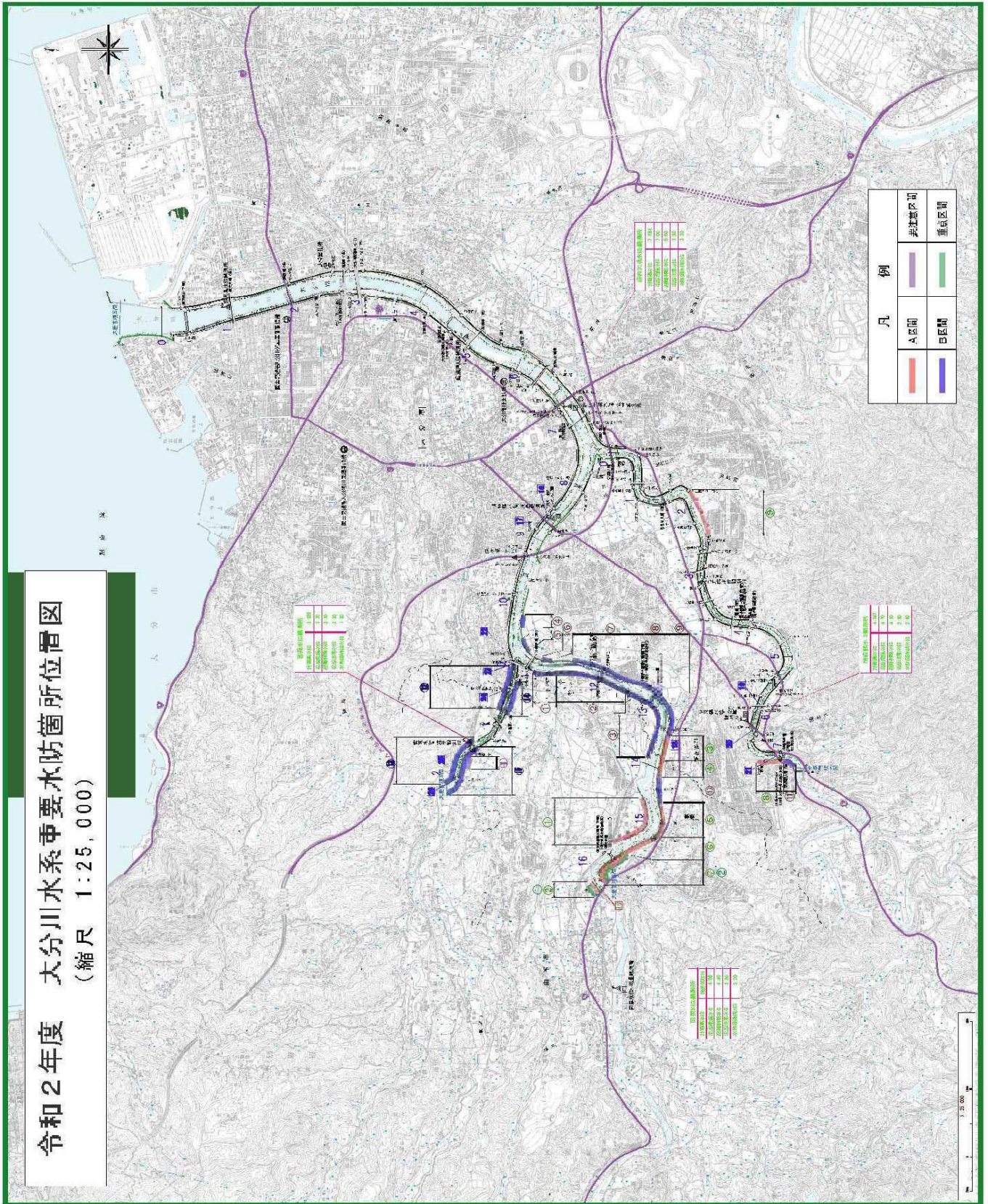
重要水防箇所一覧表(A) 工作物

番号	県名	河川名	地先名	左右岸 の区別	位置	備考	水防工法
7	大分県	大分川	由布市 天神橋	左右岸	16/370	橋梁:流下能力不足	
		計			1		
計		大分川		左岸 右岸	0.5 0.5		
		七瀬川		左岸 右岸	0.0 0.0		
		賀来川		左岸 右岸	0.0 0.0		
合計				左岸 右岸	0.5 0.5		
					1.0		

重要水防箇所一覧表(B) 工作物

番号	県名	河川名	地先名	左右岸の区別	位置	備考	水防工法
25	大分県	大分川	大分市 明礮橋(下り)	左右岸	8/715	橋梁:流下能力不足	
26	大分県	大分川	大分市 明礮橋(上り)	左右岸	8/730	橋梁:流下能力不足	
27	大分県	大分川	大分市 国分橋	左右岸	13/450	橋梁:流下能力不足	
28	大分県	七瀬川	大分市 木ノ上橋	左右岸	5/840	橋梁:流下能力不足	
29	大分県	七瀬川	大分市 胡麻鶴橋	左右岸	6/135	橋梁:流下能力不足	
30	大分県	七瀬川	大分市 胡麻鶴大橋	左右岸	6/910	橋梁:流下能力不足	
31	大分県	賀来川	大分市 賀来橋	左右岸	0/020	橋梁:流下能力不足	
32	大分県	賀来川	大分市 賀来橋歩道橋	左右岸	0/030	橋梁:流下能力不足	
33	大分県	賀来川	大分市 賀来川鉄道橋	左右岸	0/370	橋梁:流下能力不足	
34	大分県	賀来川	大分市 小畑橋	左右岸	1/519	橋梁:流下能力不足	
35	大分県	賀来川	大分市 由布川橋	左右岸	2/000	橋梁:流下能力不足	
		計			11		
計		大分川		左岸	1.5		
				右岸	1.5		
		七瀬川		左岸	1.5		
				右岸	1.5		
		賀来川		左岸	2.5		
				右岸	2.5		
合計				左岸	5.5		
				右岸	5.5		
					11.0		

令和2年度 大分川水系重要水防箇所位置図
 (縮尺 1:25,000)



様式-3

重要水防箇所一覧表(重点区間)

山国川水系

番号	県名	河川名	地先名	左右岸の 区別	位置	延長(m)	備考	水防工法
1	大分県	山国川	中津市本耶馬溪町多志田	右岸	18k700~18k900	200	流下断面不足で越水の恐れ。(越水A)	積み土のう
2	大分県	山国川	中津市耶馬溪町大字戸原	右岸	21k300~21k500	200	流下断面不足で越水の恐れ。(越水A)	積み土のう
3	大分県	山国川	中津市耶馬溪町柿坂	右岸	26k300~26k900	600	流下断面不足で越水の恐れ。(越水A)	積み土のう
		計			3	1,000		
	福岡県			左岸 右岸		0 0		
	大分県			左岸 右岸		0 3	0 1,000	
合計				左岸 右岸		0 3	0 1,000	

様式-3

重要水防箇所一覧表(A)(堤防)

山国川水系

番号	県名	河川名	地先名	左右岸の 区別	位置	延長(m)	備考	水防工法
1	福岡県	山国川	築上郡吉富町幸子	左岸	3k250~3k290	50	無堤で河岸が低く溢水する。(越水A)	積み土のう
2	福岡県	山国川	築上郡上毛町下唐原	左岸	5k000~5k040	40	無堤で河岸が低く溢水する。(越水A)	積み土のう
3	大分県	山国川	中津市本耶馬溪町樋田	右岸	15k500~15k700	200	流下断面不足で越水の恐れ。(越水A)	積み土のう
4	大分県	山国川	中津市本耶馬溪町多志田	右岸	18k700~18k900	200	流下断面不足で越水の恐れ。(越水A)	積み土のう
5	大分県	山国川	中津市耶馬溪町大字戸原	右岸	21k300~21k500	200	流下断面不足で越水の恐れ。(越水A)	積み土のう
6	大分県	山国川	中津市耶馬溪町柿坂	右岸	26k300~26k900	600	流下断面不足で越水の恐れ。(越水A)	積み土のう
		計			6	1,290		
	福岡県	山国川		左岸 右岸		2 0	90 0	
	大分県	山国川		左岸 右岸		0 4	0 1,200	
合計				左岸 右岸		2 4	90 1,200	
						6	1,290	

様式-3

重要水防箇所一覧表(A)(構造物)

山国川水系

番号	県名	河川名	名称	地先名	左右岸の区別	位置	備考
7	大分県	山国川	耶馬溪橋	中津市本耶馬溪町	左右	15k525	流下能力不足、クリアランス不足(許可工作物)
8	大分県	山国川	洞門橋	中津市本耶馬溪町	左右	15k660	流下能力不足、クリアランス不足(許可工作物)
9	大分県	山国川	羅漢寺橋	中津市本耶馬溪町	左右	16k980	流下能力不足、クリアランス不足(許可工作物)
10	大分県	山国川	中川原橋	中津市耶馬溪町 中津市本耶馬溪町	左右	19k820	流下能力不足、クリアランス不足(許可工作物)
11	大分県	山国川	馬溪橋	中津市耶馬溪町	左右	21k260	流下能力不足、クリアランス不足(許可工作物)
			計			5	
合計	大分県	山国川			左岸 右岸	5 5	

様式-3

重要水防箇所一覧表(B)(堤防)

山国川水系

番号	県名	河川名	地先名	左右岸の区別	位置	延長(m)	備考	水防工法
1	大分県	山国川	中津市大字高瀬	右岸	4k800~4k860	60	基礎地盤から漏水の恐れ。 (基礎地盤漏水B)	月の輪
2	福岡県	山国川	築上郡上毛町大字下唐原	左岸	6k300~6k900	600	流下断面不足で越水の恐れ。(越水B)	積み土のう
3	大分県	山国川	中津市大字相原	右岸	6k300~6k500	200	流下断面不足で越水の恐れ。(越水B)	積み土のう
4	大分県	山国川	中津市三光佐知	右岸	6k900~7k100	200	流下断面不足で越水の恐れ。(越水B)	積み土のう
5	福岡県	山国川	築上郡上毛町大字上唐原	左岸	7k100~7k900	800	堤体から漏水の恐れ。(堤体漏水B)	シート張り
6	福岡県	山国川	築上郡上毛町大字百留	左岸	9k100~9k300	200	堤体から漏水の恐れ。(堤体漏水B)	シート張り
7	福岡県	山国川	築上郡上毛町大字原井	左岸	9k400~9k900	500	流下断面不足で越水の恐れ。(越水B)	積み土のう
8	大分県	山国川	中津市三光土田	右岸	9k300~9k700	400	流下断面不足で越水の恐れ。(越水B)	積み土のう
9	福岡県	山国川	築上郡上毛町大字原井	左岸	10k100~11k300	1,200	流下断面不足で越水の恐れ。(越水B)	積み土のう
10	大分県	山国川	中津市三光牛ノ首	右岸	11k100~11k300	200	流下断面不足で越水の恐れ。(越水B)	積み土のう
11	大分県	山国川	中津市三光土田	右岸	11k500~11k700	200	流下断面不足で越水の恐れ。(越水B)	積み土のう
12	福岡県	山国川	築上郡上毛町大字原井	左岸	14k500~14k700	200	流下断面不足で越水の恐れ。(越水B) 堤体から漏水の恐れ。(堤体漏水B)	積み土のう シート張り
13	大分県	山国川	中津市本耶馬溪町樋田	右岸	14k500~14k700	200	流下断面不足で越水の恐れ。(越水B)	積み土のう
14	福岡県	山国川	築上郡上毛町大字原井	左岸	14k700~14k900	200	堤体から漏水の恐れ。(堤体漏水B)	シート張り

重要水防箇所一覧表(B) (堤防)

番号	県名	河川名	地先名	左右岸の区別	位置	延長(m)	備考	水防工法
15	福岡県	山国川	中津市本耶馬溪町樋田	左岸	15k500~15k700	200	流下断面不足で越水の恐れ。(越水B)	積み土のう
16	大分県	山国川	中津市本耶馬溪町曾木	右岸	16k300~16k900	600	流下断面不足で越水の恐れ。(越水B)	積み土のう
17	大分県	山国川	中津市本耶馬溪町曾木	左岸	16k500~16k700	200	流下断面不足で越水の恐れ。(越水B)	積み土のう
18	大分県	山国川	中津市本耶馬溪町曾木	左岸	16k900~17k100	200	流下断面不足で越水の恐れ。(越水B)	積み土のう
19	大分県	山国川	中津市本耶馬溪町曾木	左岸	18k300~18k500	200	流下断面不足で越水の恐れ。(越水B)	積み土のう
20	大分県	山国川	中津市本耶馬溪町多志田	右岸	19k300~19k900	600	流下断面不足で越水の恐れ。(越水B)	積み土のう
21	大分県	山国川	中津市耶馬溪町大字平田	左岸	20k900~21k100	200	流下断面不足で越水の恐れ。(越水B)	積み土のう
22	大分県	山国川	中津市耶馬溪町大字平田	左岸	21k300~21k700	400	流下断面不足で越水の恐れ。(越水B)	積み土のう
23	大分県	山国川	中津市耶馬溪町中鶴	左岸	26k750~27k400	650	流下断面不足で越水の恐れ。(越水B)	積み土のう
		計			23	8,410		
	大分県	山国川		左岸	6	1,850		
				右岸	9	2,660		
	福岡県	山国川		左岸	8	3,900		
				右岸	0	0		
合計				左岸	14	5,750		
				右岸	9	2,660		
					23	8,410		

重要水防箇所一覧表(B) (構造物)

番号	県名	河川名	名称	地先名	左右岸の区別	位置	備考
24	福岡県 大分県	山国川	三原橋	上毛町大字原井 中津市三光土田	左右	11k870	流下能力不足、クリアランス不足 (許可工作物)
25	大分県	山国川	禅海橋	中津市本耶馬溪町	左右	16k840	流下能力不足、クリアランス不足 (許可工作物)
26	大分県	山国川	七仙橋	中津市本耶馬溪町	左右	17k700	流下能力不足、クリアランス不足 (許可工作物)
27	大分県	山国川	早瀬橋	中津市本耶馬溪町	左右	19k040	流下能力不足、クリアランス不足 (許可工作物)
28	大分県	山国川	岩屋橋	中津市耶馬溪町	左右	19k890	流下能力不足、クリアランス不足 (許可工作物)
29	大分県	山国川	城井橋	中津市耶馬溪町	左右	22k630	流下能力不足、クリアランス不足 (許可工作物)
30	大分県	山国川	小友田橋	中津市耶馬溪町	左右	23k400	流下能力不足、クリアランス不足 (許可工作物)
31	大分県	山国川	中津留橋	中津市耶馬溪町	左右	26k765	流下能力不足、クリアランス不足 (許可工作物)
		計				8	
合計	大分県	山国川			左岸	7	
					右岸	7	
合計	福岡県 大分県	山国川			左岸	1	
					右岸	1	

様式-3

重要水防箇所一覧表(要注意)

山国川水系

番号	県名	河川名	地先名	左右岸の区別	位置	延長(m)	備考	水防工法
1	大分県	山国川	中津市本耶馬溪町曾木	左岸	15k525~15k685	160	新設堤防のため。(平成30年6月完成)	
2	大分県	山国川	中津市耶馬溪町平田	左岸	21k265~21k450	180	新設堤防のため。(平成30年6月完成)	
3	大分県	山国川	中津市耶馬溪町平田	左岸	21k775~21k900	95	新設堤防のため。(平成30年6月完成)	
		計			3	435		
計	大分県	山国川		左岸 右岸		3 0	435 0	
	福岡県	山国川		左岸 右岸		0 0	0 0	
合計				左岸 右岸		3 0	435 0	

様式-3

重要水防箇所一覧表(要注意区間)(構造物)

山国川水系

番号	県名	河川名	名称	地先名	左右岸の区別	位置	備考
1	大分県	山国川	樋田陸閘	中津市本耶馬溪町樋田	右岸	15k515	
2	大分県	山国川	青第一陸閘	中津市本耶馬溪町青	右岸	16k300	
3	大分県	山国川	平田第一陸閘	中津市耶馬溪町平田	左岸	21k750	
4	大分県	山国川	平田第二陸閘	中津市耶馬溪町平田	左岸	22k150	
5	大分県	山国川	平田第三陸閘	中津市耶馬溪町平田	左岸	22k340	
		計				5	
	福岡県	山国川			左岸 右岸	0 0	
	大分県	山国川			左岸 右岸	3 2	
合計					左岸 右岸	3 2	

重要水防箇所一覽表(A)

番号	県名	河川名	地先名	左右岸の 区別	位置	延長(m)	備考	水防工法
1	大分県	大野川	大分市大字鶴瀬～大津留	左岸	8k400～8k500	81	堤防脆弱性指標により、堤体漏水の危険性がある箇所 水衝部で洗掘の危険性有り、破堤履歴有り (堤体漏水B)(水衝・洗掘A)	釜段工、月の輪工
2	大分県	大野川	大分市大字鶴瀬～大津留	左岸	8k500～9k000	527	水衝部で洗掘の危険性有り、破堤履歴有り (水衝・洗掘A)	根固めブロック積工
		計			2	608		
計		大野川		左岸 右岸	2 0	608		
		乙津川		左岸 右岸	0 0			
		判田川		左岸 右岸	0 0			
		立小野川		左岸 右岸	0 0			
合計				左岸 右岸	2 0	608 0		
					2	608		
	大分市	大野川 乙津川			2 0	608		
		判田川 立小野川			0 0			
					2	608		

重要水防箇所一覧表(重点区間)

番号	県名	河川名	地先名	左右岸 の区別	位置	延長(m)	備考	水防工法
1	大分県	大野川	大分市大字鶴瀬～大津留	左岸	8k400～9k000	608	水衝部で洗掘の危険性有り、破堤履歴有り	根固めブロック工
		計			1	608		
計		大野川		左岸 右岸	1 0	608		
		乙津川		左岸 右岸	0 0			
		判田川		左岸 右岸	0 0			
		立小野川		左岸 右岸	0 0			
合計				左岸 右岸	1 0	608 0		
					1	608		
	大分市	大野川			1	608		
		乙津川			0			
		判田川			0			
		立小野川			0			
					1	608		

重要水防箇所一覧表(A) 工作物

番号	県名	河川名	地先名	左右岸の 区別	位置	備考	水防工法
1							
2							
3							
4							
5							
6							
7							
		計			0		
計		大野川		左岸 右岸	0.0 0.0		
		乙津川		左岸 右岸	0.0 0.0		
		判田川		左岸 右岸	0.0 0.0		
		立小野川		左岸 右岸	0.0 0.0		
合計				左岸 右岸	0.0 0.0		
					0.0		

重要水防箇所一覧表(B) 工作物

番号	県名	河川名	地先名	左右岸 の区別	位置	備考	水防工法
17	大分県	乙津川	大分市大字皆春、鶴崎	左右岸	3k650	中島橋 径間長不足	
		計			1		
計		大野川		左岸 右岸	0.0 0.0		
		乙津川		左岸 右岸	0.5 0.5		
		判田川		左岸 右岸	0.0 0.0		
		立小野川		左岸 右岸	0.0 0.0		
合計				左岸 右岸	0.5 0.5		
					1.0		

重要水防箇所一覧表(要注意)

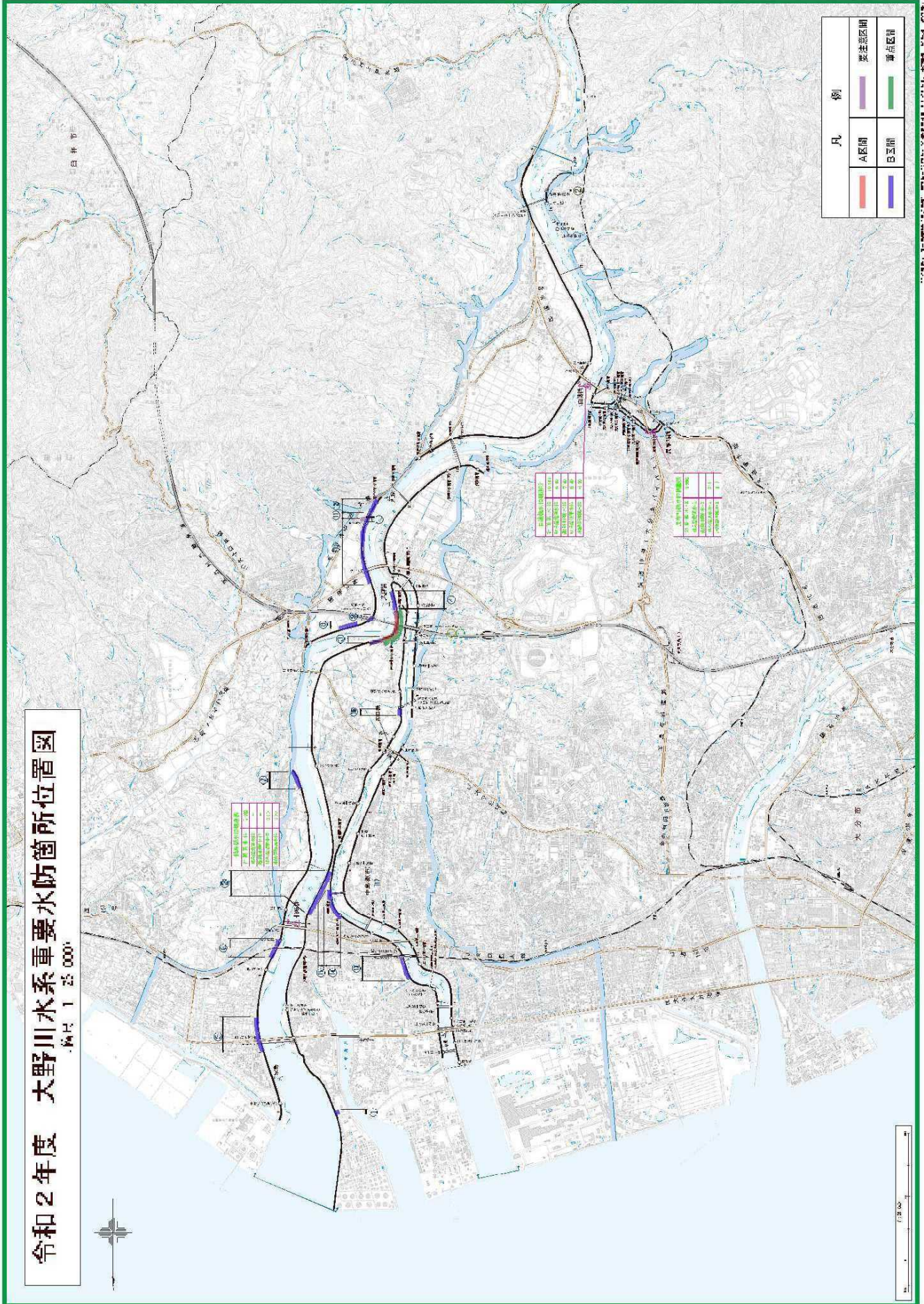
番号	県名	河川名	地先名	左右岸 の区別	位置	延長(m)	備考	水防工法
1	大分県	大野川	大分市大字宮河内	右岸	10k400-39~10k400+25	64	新堤防で築造後3年以内の箇所(H31施工)	
		計			1	64		
計		大野川		左岸 右岸		1 0	64	
		乙津川		左岸 右岸		0 0		
		判田川		左岸 右岸		0 0		
		立小野川		左岸 右岸		0 0		
合計				左岸 右岸		1 0	64	
						1	64	
	大分市	大野川				1	64	
		乙津川				0		
		判田川				0		
		立小野川				0		
						1	64	

重要水防箇所一覧表(要注意) 工作物

番号	県名	河川名	地先名	左右岸 の区別	位置	備考	水防工法
2	大分県	大野川	大分市竹中	左岸	18k400	陸閘 大規模出水時に角落しの設置が必要	角礫とし工 積み土のう工
		計			1		
計		大野川		左岸 右岸	1.0 0.0		
		乙津川		左岸 右岸	0.0 0.0		
		判田川		左岸 右岸	0.0 0.0		
		立小野川		左岸 右岸	0.0 0.0		
合計				左岸 右岸	1.0 0.0		
					1.0		

令和2年度 大野川水系重要水防箇所位置図

縮尺 1:25,000



凡 例

A区画	発生区画
B区画	重点区画

1	大野川	1.0	1.0	1.0
2	大野川	1.0	1.0	1.0
3	大野川	1.0	1.0	1.0
4	大野川	1.0	1.0	1.0
5	大野川	1.0	1.0	1.0

1	大野川	1.0	1.0	1.0
2	大野川	1.0	1.0	1.0
3	大野川	1.0	1.0	1.0
4	大野川	1.0	1.0	1.0
5	大野川	1.0	1.0	1.0



令和2年度 筑後川重要水防箇所一覧表(A)

番号	出張所	県名	河川名	地先名	左右岸 の区別	位置	延長 (m)	備考	水防工法
1	日田 1	大分県	筑後川	日田市川下	左岸	67K300～67K500	194m	河積不足の為、越水の恐れあり (越水A)	積み土のう工
2	日田 2	大分県	筑後川	日田市川下	左岸	67K700～67K900	200m	河積不足の為、越水の恐れあり (越水A)	積み土のう工
3	日田 3	大分県	筑後川	日田市大山町西大山	左岸	85K700～85K900	200m	河積不足の為、越水の恐れあり (越水A)	積み土のう工
4	日田 4	大分県	筑後川	日田市大山町西大山	左岸	88K300～88K500	200m	河積不足の為、越水の恐れあり (越水A)	積み土のう工
5	日田 5	大分県	筑後川	日田市友田町	右岸	70K100～70K500	400m	河積不足の為、越水の恐れあり (越水A)	積み土のう工
6	日田 6	大分県	筑後川	日田市北友田町	右岸	71K900～72K300	400m	河積不足の為、越水の恐れあり (越水A)	積み土のう工
7	日田 7	大分県	筑後川	日田市亀川町～中ノ島町	右岸	72K700～73K100	409m	河積不足の為、越水の恐れあり (越水A)	積み土のう工
8	日田 8	大分県	筑後川	日田市千丈	右岸	80K900～81K100	202m	河積不足の為、越水の恐れあり (越水A)	積み土のう工
9	日田 9	大分県	筑後川	日田市大山東大山	右岸	82K300～82K500	238m	河積不足の為、越水の恐れあり (越水A)	積み土のう工
10	日田 10	大分県	庄手川	日田市南友田町	右岸	0K075～0K300	255m	河積不足の為、越水の恐れあり (越水A)	積み土のう工
11	日田 11	大分県	花月川	日田市大字友田町	左岸	0K000～0K450	431m	河積不足の為、越水の恐れあり (越水A)	積み土のう工
12	日田 12	大分県	花月川	日田市大字友田町	右岸	0K000～0K300	300m	河積不足の為、越水の恐れあり (越水A)	積み土のう工
			計			12 箇所	3,429m		

令和2年度 筑後川重要水防箇所一覧表(A) 工作物

番号	出張所	県名	河川名	地先名	左右岸 の区別	位置	備考	水防工法
1	日田 13	大分県	筑後川		左岸	65K340	大呑用水樋管 九州電力(株)女子畑制御所	応急対策A
2	日田 14	大分県	筑後川		右岸	70K420	入江樋管 国土交通省	応急対策A
3	日田 15	大分県	筑後川		右岸	73K850	中ノ島その2樋管 (株)日田淡水漁センター	応急対策A
4	日田 16	大分県	筑後川		右岸	75K000	日ノ隈樋管 日田市土地改良区統合事務所	応急対策A
5	日田 17	大分県	筑後川		左岸	76K040	高瀬第4号樋管 国土交通省	応急対策A
6	日田 18	大分県	筑後川		右岸	76K950	小淵第6号暗渠 日田市	応急対策A
7	日田 19	大分県	庄手川		左岸	1K380	亀川樋管 日田市	応急対策A
8	日田 20	大分県	庄手川		左岸	1K530	中釣樋管 国土交通省	応急対策A
9	日田 21	大分県	庄手川		右岸	1K530	庄手樋管 国土交通省	応急対策A
10	日田 22	大分県	庄手川		右岸	1K900	浄明寺水門 日田市	応急対策A
11	日田 23	大分県	庄手川		左岸	2K410	下徳瀬用水樋管 島内土地改良区	応急対策A
12	日田 24	大分県	隈川		左岸	0K290	隈川排水樋管 島内土地改良区	応急対策A
13	日田 25	大分県	花月川		左岸	2K065	大縄手排水樋管 国土交通省	応急対策A
14	日田 26	大分県	花月川		左岸	2K750	渡里樋管 日田市	応急対策A
15	日田 27	大分県	花月川		左岸	3K275	丸の内第3号樋管 国土交通省	応急対策A
16	日田 28	大分県	花月川		右岸	3K750	日ノ出排水樋管 日田市	応急対策A
17	日田 29	大分県	花月川		左岸	5K000	夕田第2号樋管 国土交通省	応急対策A
18	日田 30	大分県	花月川		右岸	5K445	干井手用水樋管 干井手水利組合	応急対策A
19	日田 31	大分県	花月川		右岸	6K360	髪永用水樋管 髪永土地改良区	応急対策A
20	日田 32	大分県	花月川		左岸	6K415	坂本用水樋管 髪永土地改良区	応急対策A
21	日田 33	大分県	花月川		右岸	7K500	風呂元用水樋管 風呂元土地改良区	応急対策A
22	吉井 27	福岡県・大分県	筑後川			62k800	保木沈橋 うきは市・日田市	応急対策A 桁下高A
23	日田 34	大分県	筑後川			77K530	大宮沈橋 日田市	桁下高A
24	日田 35	大分県	筑後川			78K800	小島堰 小島水利組合	応急対策A
25	日田 36	大分県	筑後川			80K660	手崎井堰 手崎水利組合	応急対策A
26	日田 37	大分県	筑後川			91K470	竹ノ首沈橋 日田市	桁下高A
27	日田 38	大分県	筑後川			92K870	松原沈橋 日田市	桁下高A
28	日田 39	大分県	庄手川			2K600	緑橋及び2号橋 日田市	応急対策A 桁下高A
29	日田 40	大分県	花月川			5K440	干井手井堰 干井手水利組合	応急対策A
			計			29箇所		

令和2年度 筑後川重要水防箇所一覧表(B)

番号	出張所	県名	河川名	地先名	左右岸 の区別	位置	延長 (m)	備考	水防工法
1	日田 1	大分県	筑後川	日田市川下	左岸	67K100～67K300	189m	河積不足の為、越水の恐れあり (越水B)	積み土のう工
2	日田 2	大分県	筑後川	日田市川下後場	左岸	70K100～70K500	409m	河積不足の為、越水の恐れあり (越水B)	積み土のう工
3	日田 3	大分県	筑後川	日田市石井町	左岸	71K925～73K150	978m	河積不足の為、越水の恐れあり (越水B)	積み土のう工
4	日田 4	大分県	筑後川	日田市京町	左岸	74K700～75K725	961m	河積不足の為、越水の恐れあり (越水B)	積み土のう工
5	日田 5	大分県	筑後川	日田市高瀬本町	左岸	76K575～77K125	548m	河積不足の為、越水の恐れあり (越水B)	積み土のう工
6	日田 6	大分県	筑後川	日田市大宮町	左岸	77K300～77K500	188m	河積不足の為、越水の恐れあり (越水B)	積み土のう工
7	日田 7	大分県	筑後川	日田市西大山	左岸	82K300～82K700	216m	河積不足の為、越水の恐れあり (越水B)	積み土のう工
8	吉井 15	大分県	筑後川	日田市夜明間町	右岸	62K300～62K700	400m	河積不足の為、越水の恐れあり (越水B)	積み土のう工
9	日田 8	大分県	筑後川	日田市友田町	右岸	70K500～71K125	468m	河積不足の為、越水の恐れあり (越水B)	積み土のう工
10	日田 9	大分県	筑後川	日田市北友田町	右岸	71K500～71K625	135m	河積不足の為、越水の恐れあり (越水B)	積み土のう工
11	日田 10	大分県	筑後川	日田市南友田町	右岸	72K300～72K700	464m	河積不足の為、越水の恐れあり (越水B)	積み土のう工
12	日田 11	大分県	筑後川	日田市中ノ島町	右岸	73K225～73K700	475m	河積不足の為、越水の恐れあり (越水B)	積み土のう工
13	日田 12	大分県	筑後川	日田市隈1丁目	右岸	75K300～75K775	475m	河積不足の為、越水の恐れあり (越水B)	積み土のう工
14	日田 13	大分県	筑後川	日田市隈1丁目～小瀬 町	右岸	75K850～76K675	809m	河積不足の為、越水の恐れあり (越水B)	積み土のう工
15	日田 14	大分県	筑後川	日田市小瀬町	右岸	76K900～77K750	910m	河積不足の為、越水の恐れあり (越水B)	積み土のう工
16	日田 15	大分県	筑後川	日田市千丈	右岸	79K100～79K300	200m	河積不足の為、越水の恐れあり (越水B)	積み土のう工
17	日田 16	大分県	筑後川	日田市大山町東大山	右岸	81K900～82K300	400m	河積不足の為、越水の恐れあり (越水B)	積み土のう工
18	日田 17	大分県	庄手川	日田市南友田町～庄手	左岸	0K000～1K075	1,024m	河積不足の為、越水の恐れあり (越水B)	積み土のう工
19	日田 18	大分県	庄手川	日田市中ノ島町	左岸	2K100～2K300	184m	河積不足の為、越水の恐れあり (越水B)	積み土のう工
20	日田 19	大分県	庄手川	日田市南友田町	右岸	0K000～0K075	90m	河積不足の為、越水の恐れあり (越水B)	積み土のう工
21	日田 20	大分県	庄手川	日田市南友田町	右岸	0K300～1K375	1,067m	河積不足の為、越水の恐れあり (越水B)	積み土のう工
22	日田 21	大分県	庄手川	日田市亀山町	右岸	2K075～2K600	539m	河積不足の為、越水の恐れあり (越水B)	積み土のう工
23	日田 22	大分県	隈川	日田市中ノ島町	左岸	0K225～0K550	273m	河積不足の為、越水の恐れあり (越水B)	積み土のう工
24	日田 23	大分県	隈川	日田市中釣町	右岸	0K000～0K200	167m	河積不足の為、越水の恐れあり (越水B)	積み土のう工
25	日田 24	大分県	花月川	日田市南友田町	左岸	1K050～1K500	451m	河積不足の為、越水の恐れあり (越水B)	積み土のう工
26	日田 25	大分県	花月川	日市新治町 ～大字渡里	左岸	1K900～2K300	400m	河積不足の為、越水の恐れあり (越水B)	積み土のう工
27	日田 26	大分県	花月川	日田市豆田町	左岸	3K300～3K500	208m	河積不足の為、越水の恐れあり (越水B)	積み土のう工
28	日田 27	大分県	花月川	日田市坂井町	左岸	6K300～6K500	200m	河積不足の為、越水の恐れあり (越水B)	積み土のう工
29	日田 28	大分県	花月川	日田市財津町	左岸	7K300～7K900	585m	河積不足の為、越水の恐れあり (越水B)	積み土のう工
30	日田 29	大分県	花月川	日田市北友田	右岸	1K300～1K700	417m	河積不足の為、越水の恐れあり (越水B)	積み土のう工
31	日田 30	大分県	花月川	日田市吹上町	右岸	3K100～3K300	200m	河積不足の為、越水の恐れあり (越水B)	積み土のう工
32	日田 31	大分県	花月川	日田市財津町	右岸	7K300～7K900	600m	河積不足の為、越水の恐れあり (越水B)	積み土のう工
			計			32 箇所	14,630m		

令和2年度 筑後川重要水防箇所一覧表(B) 工作物

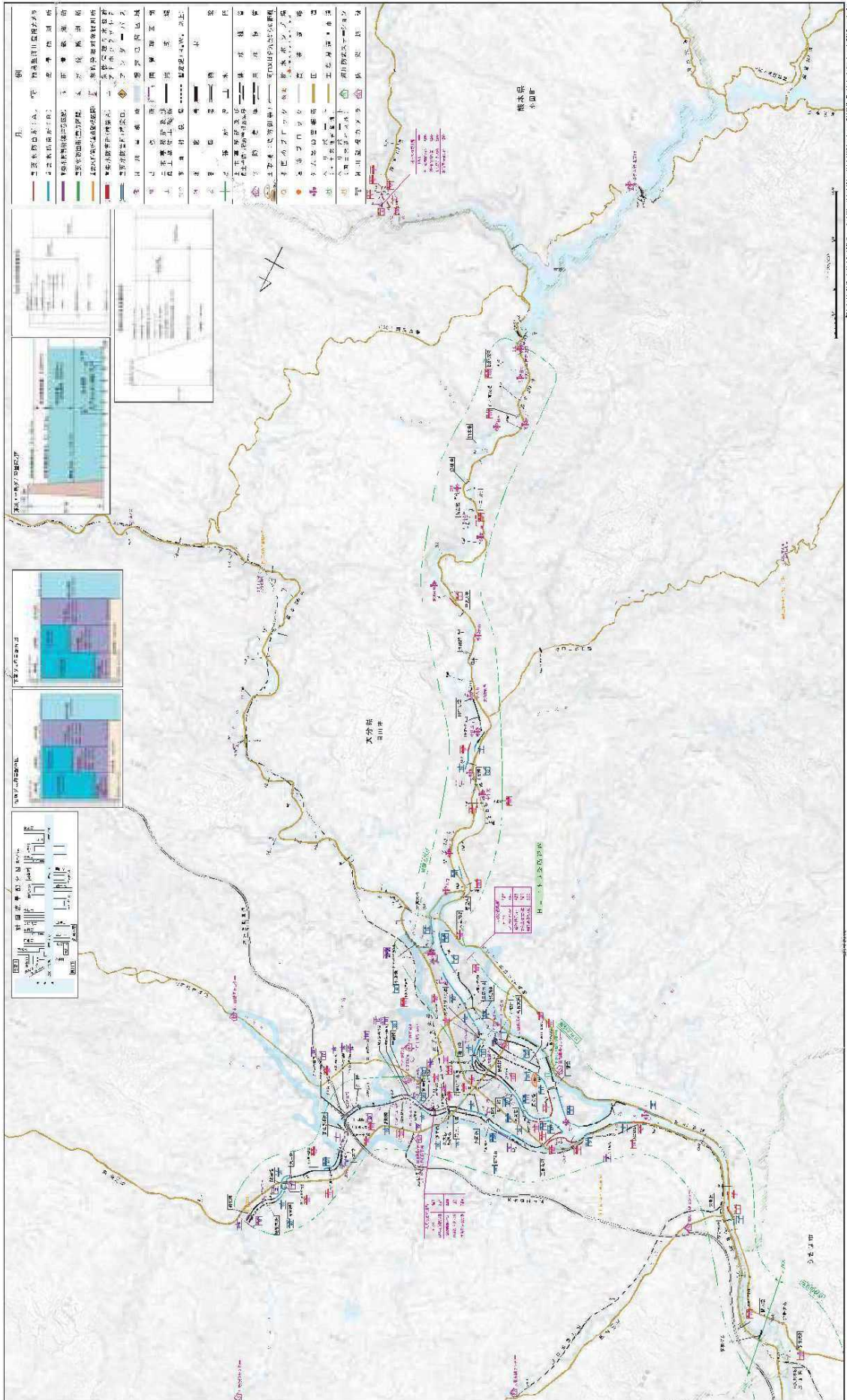
番号	出張所	県名	河川名	地先名	左右岸 の区別	位置	備考	水防工法
1	日田 32	大分県	筑後川			81K280	千丈橋 大分県	桁下高B
2	日田 33	大分県	庄手川			0K650	徳瀬橋 日田市	桁下高B
3	日田 34	大分県	花月川			1K290	萩鶴橋 日田市	桁下高B
4	日田 35	大分県	花月川			2K600	花月川大橋 大分県	桁下高B
5	日田 36	大分県	花月川			2K720	渡里橋 日田市	桁下高B
6	日田 37	大分県	花月川			3K460	御幸橋 大分県	桁下高B
7	日田 38	大分県	花月川			3K600	一新橋 日田市	桁下高B
8	日田 39	大分県	花月川			4K020	城町橋 大分県	桁下高B
9	日田 40	大分県	花月川			7K608	岡本橋 日田市	桁下高B
10	日田 41	大分県	玖珠川			0K017	小瀬橋 大分県	桁下高B
			計			10 箇所		

令和2年度 筑後川重要水防箇所一覧表(要注意)

番号	出張所	県名	河川名	地先名	左右岸 の区別	位置	延長(m)	備考	水防工法
1	日田 1	大分県	花月川	日田市大字西有田	左岸	5K640～5K800	160m	破堤跡	
2	日田 2	大分県	花月川	日田市大字西有田	左岸	7K475～7K600	125m	施工後3年以内(平成29年度施工)	
3	日田 3	大分県	花月川	日田市花月	左岸	8K525～8K600	75m	施工後3年以内(平成29年度施工)	
4	日田 4	大分県	花月川	日田市花月	左岸	8K600～8K725	125m	施工後3年以内(平成29年度施工)	
5	日田 5	大分県	花月川	日田市大字友田	右岸	0K950～1K550	600m	施工後3年以内(令和元年度施工)	
6	日田 6	大分県	花月川	日田市大字西有田	右岸	5K970～6K170	200m	破堤跡	
7	日田 7	大分県	花月川	日田市大字三和	右岸	7K500～7K575	75m	施工後3年以内(平成29年度施工)	
8	日田 8	大分県	花月川	日田市花月	右岸	8K575～8K625	50m	施工後3年以内(平成29年度施工)	
			計			8箇所	1,410m		

令和2年度 筑後川重要水防箇所一覧表(要注意) 工作物

番号	出張所	県名	河川名	地先名	左右岸 の区別	位置	備考	水防工法
1	日田 9	大分県	筑後川		右岸	71K400	入江角落 国土交通省	
2	日田 10	大分県	花月川		左岸	3K310	丸ノ内陸閉 国土交通省	
3	日田 11	大分県	花月川		左岸	3K690	城町第2号陸閉 国土交通省	
4	日田 12	大分県	花月川		左岸	3K720	城町第3号陸閉 国土交通省	
5	日田 13	大分県	花月川		左岸	3K750	城町第4号陸閉 国土交通省	
6	日田 14	大分県	花月川		左岸	4K805	夕田第3号陸閉 国土交通省	
7	日田 15	大分県	花月川		左岸	4K900	夕田第4号陸閉 国土交通省	
8	日田 16	大分県	花月川		左岸	4K975	夕田第5号陸閉 国土交通省	
9	日田 17	大分県	花月川		左岸	5K045	夕田第1号陸閉 国土交通省	
10	日田 18	大分県	花月川		左岸	5K100	夕田第2号陸閉 国土交通省	
11	日田 19	大分県	花月川		右岸	3K450	丸山陸閉 国土交通省	
12	日田 20	大分県	花月川		右岸	4K955	上手陸閉 国土交通省	
13	日田 21	大分県	玖珠川		右岸	0K315	日高第1号角落 国土交通省	
14	日田 22	大分県	玖珠川		右岸	0K380	日高第2号角落 国土交通省	
15	日田 23	大分県	玖珠川		右岸	0K480	日高第3号角落 国土交通省	
16	日田 24	大分県	玖珠川		右岸	0K535	日高第4号角落 国土交通省	
17	日田 25	大分県	玖珠川		右岸	0K595	日高第5号角落 国土交通省	
18	日田 26	大分県	玖珠川		右岸	0K650	日高第6号角落 国土交通省	
			計			18箇所		



区画番号	面積	用途	備考
1-1-1	12.5	住宅	
1-1-2	8.3	商業	
1-1-3	15.6	工業	
1-1-4	21.9	農林	
1-1-5	28.2	公園	
1-1-6	34.5	緑地	
1-1-7	40.8	水産	
1-1-8	47.1	遊樂	
1-1-9	53.4	文化	
1-1-10	59.7	教育	
1-1-11	66.0	医療	
1-1-12	72.3	福祉	
1-1-13	78.6	防災	
1-1-14	84.9	その他	
1-1-15	91.2	未利用	
1-1-16	97.5	空白	
1-1-17	103.8	不明	
1-1-18	110.1	その他	
1-1-19	116.4	未利用	
1-1-20	122.7	空白	
1-1-21	129.0	不明	
1-1-22	135.3	その他	
1-1-23	141.6	未利用	
1-1-24	147.9	空白	
1-1-25	154.2	不明	
1-1-26	160.5	その他	
1-1-27	166.8	未利用	
1-1-28	173.1	空白	
1-1-29	179.4	不明	
1-1-30	185.7	その他	
1-1-31	192.0	未利用	
1-1-32	198.3	空白	
1-1-33	204.6	不明	
1-1-34	210.9	その他	
1-1-35	217.2	未利用	
1-1-36	223.5	空白	
1-1-37	229.8	不明	
1-1-38	236.1	その他	
1-1-39	242.4	未利用	
1-1-40	248.7	空白	
1-1-41	255.0	不明	
1-1-42	261.3	その他	
1-1-43	267.6	未利用	
1-1-44	273.9	空白	
1-1-45	280.2	不明	
1-1-46	286.5	その他	
1-1-47	292.8	未利用	
1-1-48	299.1	空白	
1-1-49	305.4	不明	
1-1-50	311.7	その他	
1-1-51	318.0	未利用	
1-1-52	324.3	空白	
1-1-53	330.6	不明	
1-1-54	336.9	その他	
1-1-55	343.2	未利用	
1-1-56	349.5	空白	
1-1-57	355.8	不明	
1-1-58	362.1	その他	
1-1-59	368.4	未利用	
1-1-60	374.7	空白	
1-1-61	381.0	不明	
1-1-62	387.3	その他	
1-1-63	393.6	未利用	
1-1-64	399.9	空白	
1-1-65	406.2	不明	
1-1-66	412.5	その他	
1-1-67	418.8	未利用	
1-1-68	425.1	空白	
1-1-69	431.4	不明	
1-1-70	437.7	その他	
1-1-71	444.0	未利用	
1-1-72	450.3	空白	
1-1-73	456.6	不明	
1-1-74	462.9	その他	
1-1-75	469.2	未利用	
1-1-76	475.5	空白	
1-1-77	481.8	不明	
1-1-78	488.1	その他	
1-1-79	494.4	未利用	
1-1-80	500.7	空白	
1-1-81	507.0	不明	
1-1-82	513.3	その他	
1-1-83	519.6	未利用	
1-1-84	525.9	空白	
1-1-85	532.2	不明	
1-1-86	538.5	その他	
1-1-87	544.8	未利用	
1-1-88	551.1	空白	
1-1-89	557.4	不明	
1-1-90	563.7	その他	
1-1-91	570.0	未利用	
1-1-92	576.3	空白	
1-1-93	582.6	不明	
1-1-94	588.9	その他	
1-1-95	595.2	未利用	
1-1-96	601.5	空白	
1-1-97	607.8	不明	
1-1-98	614.1	その他	
1-1-99	620.4	未利用	
1-1-100	626.7	空白	

重要水防箇所一覧表(A)

番号	県名	河川名	地先名	左右岸 の区別	位置	延長(m)	備考	水防工法
1	大分県	番匠川	佐伯市 弥生上小倉地先	左岸	+145 10/200 ~ +55 10/400	145.0	漏水A	月の輪工
2	大分県	番匠川	佐伯市 本匠下三股地先	右岸	+234 16/000 ~ +15 17/000	757.0	堤防高A	積土俵工
3	大分県	番匠川	佐伯市 本匠波寄地先	右岸	+16 17/200 ~ 17/800	500.0	堤防高A	積土俵工
4	大分県	番匠川	佐伯市 本匠荒瀬地先	左岸	+90 17/600 ~ +155 18/200	627.0	堤防高A、堤防断面A	積土俵工
5	大分県	番匠川	佐伯市 本匠波寄地先	右岸	+85 18/600 ~ +181 18/800	301.0	堤防高A	積土俵工
6	大分県	井崎川	佐伯市 弥生井崎地先	右岸	+100 2/600 ~ +100 2/800	138.0	漏水A	月の輪工
7	大分県	井崎川	佐伯市 弥生稽古屋地先	右岸	-95 3/400 ~ 3/600	265.0	堤防高B、堤防断面A	積土俵工
8	大分県	久留須川	佐伯市 本匠深瀬地先	左岸	+190 0/800 ~ +95 1/000	95.0	堤防高A、堤防断面A	積土俵工
9	大分県	久留須川	佐伯市 本匠長崎地先	左岸	+88 2/000 ~ +163 2/600	595.0	堤防高A、漏水B	積土俵工 月の輪工
10	大分県	久留須川	佐伯市 直川下直見地先	左岸	+120 3/000 ~ 4/200	1,139.0	堤防高A	積土俵工
11	大分県	久留須川	佐伯市 直川千又地先	右岸	+120 3/400 ~ +100 3/600	213.0	堤防高A	積土俵工
12	大分県	久留須川	佐伯市 直川千又地先	右岸	+100 3/600 ~ +165 4/000	469.0	堤防高A、漏水B	積土俵工 月の輪工
13	大分県	久留須川	佐伯市 直川下直見地先	左岸	4/200 ~ 5/000	704.0	堤防高A、堤防断面A	積土俵工
14	大分県	久留須川	佐伯市 直川上の口地先	右岸	+105 4/200 ~ +190 4/600	510.0	堤防高A、漏水B	積土俵工 月の輪工
15	大分県	久留須川	佐伯市 直川下直見地先	左岸	+35 5/000 ~ 5/200	238.0	堤防高A	積土俵工
16	大分県	久留須川	佐伯市 直川靱崎地先	右岸	+15 5/000 ~ +113 5/600	634.0	堤防高A	積土俵工
17	大分県	久留須川	佐伯市 直川棚井田地先	左岸	+100 6/000 ~ 6/400	246.0	堤防高A	積土俵工
18	大分県	久留須川	佐伯市 直川道越地先	右岸	+150 6/200 ~ +100 7/200	908.0	堤防高A、漏水B	積土俵工 月の輪工
19	大分県	久留須川	佐伯市 直川水口地先	左岸	+43 7/800 ~ +65 8/000	85.0	堤防高A	積土俵工
20	大分県	久留須川	佐伯市 直川間庭地先	右岸	+80 7/800 ~ 8/600	706.0	堤防高A	積土俵工
		計			20	9,275.0		
計		番匠川		左岸 右岸	2 3	772.0 1,558.0		
		堅田川		左岸 右岸	0 0	0.0 0.0		
		井崎川		左岸 右岸	0 2	0.0 403.0		
		久留須川		左岸 右岸	7 6	3,102.0 3,440.0		
合計				左岸 右岸	9 11	3,874.0 5,401.0		
					20	9,275.0		
	佐伯市	番匠川			5	2,330.0		
	"	堅田川			0	0.0		
	"	井崎川			2	403.0		
	"	久留須川			13	6,542.0		
合計					20	9,275.0		

重要水防箇所一覧表(B)

番号	県名	河川名	地先名	左右岸 の区別	位置	延長(m)	備考	水防工法
1	大分県	番匠川	佐伯市 灘地先	右岸	+100 1/000 ~ +140 1/600	813.0	堤防高B	積土俵工
2	大分県	番匠川	佐伯市 新女島地先	左岸	+100 1/400 ~ 2/800	1,384.0	漏水B	月の輪工
3	大分県	番匠川	佐伯市 灘地先	右岸	+195 1/600 ~ +100 2/000	370.0	堤防高B	積土俵工
4	大分県	番匠川	佐伯市 新女島地先	左岸	+100 2/800 ~ +100 3/000	183.0	堤防高B、漏水B	積土俵工 月の輪工
5	大分県	番匠川	佐伯市 新女島地先	左岸	+100 3/000 ~ 4/000	924.0	漏水B	月の輪工
6	大分県	番匠川	佐伯市 池田地先	右岸	+50 3/800 ~ 4/200	362.0	すべりB、漏水B	シート張り工 月の輪工
7	大分県	番匠川	佐伯市 池田地先	右岸	4/200 ~ 5/000	866.0	すべりB	シート張り工
8	大分県	番匠川	佐伯市 稲垣地先	右岸	+130 5/000 ~ 6/200	1,294.0	すべりB、漏水B	シート張り工 月の輪工
9	大分県	番匠川	佐伯市 鶴岡地先	左岸	+100 5/000 ~ +100 5/200	227.0	すべりB	シート張り工
10	大分県	番匠川	佐伯市 鶴岡地先	左岸	+100 5/200 ~ +100 5/400	248.0	堤防高B、すべりB	積土俵工 シート張り工
11	大分県	番匠川	佐伯市 鶴岡地先	左岸	+100 5/400 ~ +100 5/600	212.0	堤防高B	積土俵工
12	大分県	番匠川	佐伯市 鶴岡地先	左岸	+100 5/600 ~ +33 6/000	331.0	すべりB	シート張り工
13	大分県	番匠川	佐伯市 鶴岡地先	左岸	+33 6/000 ~ +100 6/000	67.0	すべりB、漏水B	シート張り工 月の輪工
14	大分県	番匠川	佐伯市 上岡地先	左岸	+100 6/000 ~ +42 6/600	767.0	漏水B	月の輪工
15	大分県	番匠川	佐伯市 稲垣地先	右岸	+130 6/200 ~ +130 6/400	215.0	すべりB	シート張り工
16	大分県	番匠川	佐伯市 高島地先	右岸	6/600 ~ 6/800	182.0	すべりB、漏水B	シート張り工 月の輪工
17	大分県	番匠川	佐伯市 上岡地先	左岸	+160 7/000 ~ 8/400	1,211.0	漏水B	月の輪工
18	大分県	番匠川	佐伯市 弥生門田地先	右岸	+50 8/600 ~ +80 9/800	1,198.0	すべりB	シート張り工
19	大分県	番匠川	佐伯市 弥生小田地先	左岸	+100 9/000 ~ +100 9/600	611.0	堤防高B	積土俵工
20	大分県	番匠川	佐伯市 弥生尾岩地先	右岸	+80 9/800 ~ +150 12/800	3,063.0	すべりB、漏水B	シート張り工 月の輪工
21	大分県	番匠川	佐伯市 弥生上小倉地先	左岸	-78 10/000 ~ +145 10/200	412.0	堤防高B	積土俵工
22	大分県	番匠川	佐伯市 白山地先	左岸	+100 12/200 ~ +49 12/400	156.0	堤防高B	積土俵工
23	大分県	番匠川	佐伯市 本匠笠掛地先	左岸	+100 14/800 ~ +100 16/000	882.0	漏水B	月の輪工
24	大分県	番匠川	佐伯市 本匠下波寄地先	左岸	+152 16/800 ~ +120 17/200	440.0	堤防高B	積土俵工
25	大分県	堅田川	佐伯市 上灘地先	右岸	+110 0/000 ~ +70 0/200	95.0	堤防高B	積土俵工
26	大分県	堅田川	佐伯市 長良地先	右岸	+100 0/400 ~ +50 1/000	524.0	漏水B	月の輪工
27	大分県	堅田川	佐伯市 長良地先	右岸	+50 1/000 ~ +150 1/200	296.0	漏水B	月の輪工
28	大分県	堅田川	佐伯市 長良地先	右岸	+150 1/200 ~ +50 2/400	960.0	漏水B	月の輪工
29	大分県	井崎川	佐伯市 弥生藤野地先	左岸	+24 1/400 ~ 2/000	561.0	堤防高B	積土俵工
30	大分県	井崎川	佐伯市 弥生井崎地先	右岸	+100 1/400 ~ 2/000	676.0	漏水B	月の輪工
31	大分県	井崎川	佐伯市 弥生井崎地先	右岸	+100 2/000 ~ +100 2/200	150.0	堤防高B	積土俵工
32	大分県	井崎川	佐伯市 弥生井崎地先	右岸	+100 2/200 ~ +100 2/600	197.0	堤防高B、漏水B	積土俵工 月の輪工
33	大分県	井崎川	佐伯市 弥生植松地先	左岸	+90 3/400 ~ 3/600	50.0	堤防高B	積土俵工
34	大分県	久留須川	佐伯市 本匠三股地先	左岸	+144 0/000 ~ +43 0/400	546.0	すべりB	シート張り工
35	大分県	久留須川	佐伯市 本匠三股地先	左岸	+144 0/400 ~ +43 0/600	87.0	堤防高B、すべりB	積土俵工 シート張り工

重要水防箇所一覧表(B)

番号	県名	河川名	地先名	左右岸 の区別	位置	延長(m)	備考	水防工法
36	大分県	久留須川	佐伯市 本匠長崎地先	左岸	+50 1/400 ~ +140 1/600	348.0	漏水B	月の輪工
37	大分県	久留須川	佐伯市 本匠長崎地先	左岸	+140 1/600 ~ +88 2/000	339.0	堤防高B、漏水B	積土俵工 月の輪工
38	大分県	久留須川	佐伯市 本匠大良地先	右岸	+176 1/600 ~ +197 2/000	456.0	堤防高B	積土俵工
39	大分県	久留須川	佐伯市 直川千又地先	右岸	+165 4/000 ~ +105 4/200	134.0	漏水B	月の輪工
40	大分県	久留須川	佐伯市 直川新洞地先	左岸	+100 5/600 ~ +100 6/000	424.0	堤防高B	積土俵工
41	大分県	久留須川	佐伯市 直川榎崎地先	右岸	+113 5/600 ~ +33 5/800	128.0	堤防高B	積土俵工
42	大分県	久留須川	佐伯市 直川棚井田地先	左岸	+146 6/400 ~ +146 6/600	294.0	堤防高B	積土俵工
43	大分県	久留須川	佐伯市 直川水口地先	左岸	+50 7/200 ~ +10 7/400	202.0	漏水B	月の輪工
44	大分県	久留須川	佐伯市 直川下直見地先	右岸	+100 7/200 ~ +160 7/600	380.0	堤防高B、漏水B	積土俵工 月の輪工
45	大分県	久留須川	佐伯市 直川水口地先	左岸	+10 7/400 ~ +43 7/800	436.0	堤防高B、漏水B	積土俵工 月の輪工
46	大分県	久留須川	佐伯市 直川沖ノ津留地先	左岸	+100 8/200 ~ +100 8/600	367.0	堤防高B	積土俵工
		計			46	24,068.0		
計		番匠川		左岸	15	8,055.0		
				右岸	9	8,363.0		
		堅田川		左岸	0	0.0		
				右岸	4	1,875.0		
		井崎川		左岸	2	611.0		
				右岸	3	1,023.0		
		久留須川		左岸	9	3,043.0		
				右岸	4	1,098.0		
合計				左岸	26	11,709.0		
				右岸	20	12,359.0		
					46	24,068.0		
	佐伯市	番匠川			24	16,418.0		
	〃	堅田川			4	1,875.0		
	〃	井崎川			5	1,634.0		
	〃	久留須川			13	4,141.0		
合計					46	24,068.0		

様式-3

重要水防箇所一覧表(要注意)

番匠川水系

番号	県名	河川名	地先名	左右岸の区別	位置	延長(m)	備考	水防工法
1	大分県	番匠川	佐伯市 上岡地先	左岸	+100 6/800 ~ 6/800	100.0	旧川跡	
2	大分県	壱田川	佐伯市 長良地先	右岸	+50 +150 1/000 ~ 1/200	296.0	旧川跡	
3	大分県	井崎川	佐伯市 弥生井崎地先	右岸	+90 +10 1/000 ~ 1/200	111.0	旧川跡	
4	大分県	井崎川	佐伯市 弥生蔵野地先	左岸	+24 1/400 ~ 2/000	561.0	新堤防(R3.3完成)	
		計			4	1068.0		
計		番匠川		左岸	1	100.0		
				右岸	0	0.0		
		壱田川		左岸	0	0.0		
				右岸	1	296.0		
		井崎川		左岸	1	561.0		
				右岸	1	111.0		
		久留須川		左岸	0	0.0		
				右岸	0	0.0		
合計				左岸	2	661.0		
				右岸	2	407.0		
					4	1068.0		
	佐伯市	番匠川			1	100.0		
	〃	壱田川			1	296.0		
	〃	井崎川			2	672.0		
	〃	久留須川			0	0.0		
合計					4	1068.0		

様式-3

重要水防箇所一覧表(重点区間)

番匠川水系

番号	県名	河川名	地先名	左右岸の区別	位置	延長(m)	備考	水防工法
1	大分県	番匠川	佐伯市 本匠荒瀬地先	左岸	+90 +155 17/600 ~ 18/200	627.0	暫定堤地区(堤防高A、堤防断面A)	積土俵工
2	大分県	井崎川	佐伯市 弥生稽古屋地先	右岸	-95 3/400 ~ 3/600	265.0	無堤地区(堤防高A、堤防断面A)	積土俵工
		計			2	892.0		
計		番匠川		左岸	1	627.0		
				右岸	0	0.0		
		壱田川		左岸	0	0.0		
				右岸	0	0.0		
		井崎川		左岸	0	0.0		
				右岸	1	265.0		
		久留須川		左岸	0	0.0		
				右岸	0	0.0		
合計				左岸	1	627.0		
				右岸	1	265.0		
					2	892.0		
	佐伯市	番匠川			1	627.0		
	〃	壱田川			0	0.0		
	〃	井崎川			1	265.0		
	〃	久留須川			0	0.0		
合計					2	892.0		

重要水防箇所一覧表(A) 工作物

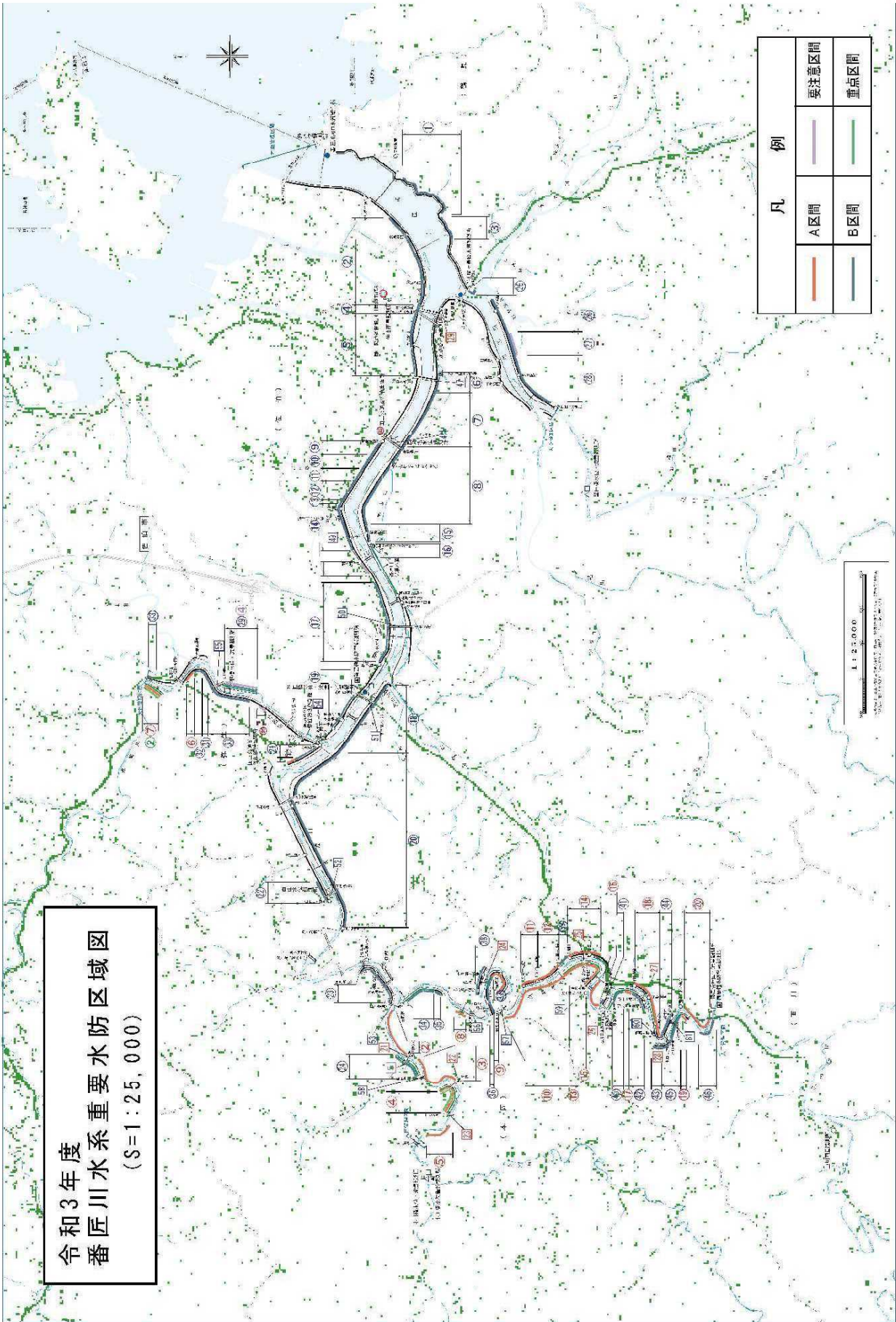
番号	県名	河川名	地先名	左右岸 の区別	位置	備考	水防工法
21	大分県	番匠川	佐伯市 長畑橋	—	+20 17/000	橋梁:沈橋(工作物A)	
22	大分県	番匠川	佐伯市 原橋	—	+180 17/800	橋梁:桁下高不足、径間長不足、根入れ不足 (工作物A)	
23	大分県	番匠川	佐伯市 一矢返橋	—	+10 18/400	橋梁:沈橋(工作物A)	
24	大分県	久留須川	佐伯市 大良橋	—	+120 1/800	橋梁:沈橋(工作物A)	
25	大分県	久留須川	佐伯市 浦木橋	—	+120 4/400	橋梁:桁下高不足(工作物A)	
26	大分県	久留須川	佐伯市 新洞橋	—	+130 5/600	橋梁:桁下高不足(工作物A)	
27	大分県	久留須川	佐伯市 棚井田橋	—	+172 6/400	橋梁:桁下高不足(工作物A)	
28	大分県	久留須川	佐伯市 水口橋	—	7/400	橋梁:桁下高不足(工作物A)	
29	大分県	番匠川	佐伯市 蛇崎樋管	右岸	+190 2/800	樋門:空洞化(工作物A)	
		計			9		
計		番匠川		左岸	1.5		
				右岸	2.5		
		堅田川		左岸	0.0		
				右岸	0.0		
		井崎川		左岸	0.0		
				右岸	0.0		
		久留須川		左岸	2.5		
				右岸	2.5		
合計				左岸	4.0		
				右岸	5.0		
					9.0		

重要水防箇所一覧表(B) 工作物

番号	県名	河川名	地先名	左右岸 の区別	位置	備考	水防工法
47	大分県	番匠川	佐伯市 佐伯大橋	—	+9 4/000	橋梁:桁下高不足	
48	大分県	番匠川	佐伯市 長瀬橋	—	+35 5/000	橋梁:桁下高不足、径間長不足(工作物B)	
49	大分県	番匠川	佐伯市 稲垣橋	—	+40 6/400	橋梁:桁下高不足、根入れ不足(工作物B)	
50	大分県	番匠川	佐伯市 櫻野橋	—	+60 7/800	橋梁:桁下高不足(工作物B)	
51	大分県	番匠川	佐伯市 番匠大橋	—	+192 8/800	橋梁:桁下高不足(工作物B)	
52	大分県	番匠川	佐伯市 白尾橋	—	+175 12/200	橋梁:桁下高不足(工作物B)	
53	大分県	番匠川	佐伯市 森下橋	—	+150 16/000	橋梁:桁下高不足(工作物B)	
54	大分県	井崎川	佐伯市 小股橋	—	-50 0/200	橋梁:桁下高不足(工作物B)	
55	大分県	井崎川	佐伯市 蕨野橋	—	+75 2/000	橋梁:桁下高不足(工作物B)	
56	大分県	久留須川	佐伯市 深瀬橋	—	+176 1/000	橋梁:桁下高不足(工作物B)	
57	大分県	久留須川	佐伯市 新長崎橋	—	+102 2/800	橋梁:桁下高不足(工作物B)	
58	大分県	番匠川	佐伯市 長野津留床止	—	+165 17/200	床止:流下能力不足(工作物B)	積土俵工
59	大分県	久留須川	佐伯市 浦木堰	—	+25 5/200	堰:固定堰のため流下能力不足 (工作物B)	積土俵工
60	大分県	久留須川	佐伯市 新洞堰	—	+115 7/000	堰:固定堰のため流下能力不足 (工作物B)	積土俵工
61	大分県	久留須川	佐伯市 岩井戸堰	—	+60 7/600	堰:固定堰のため流下能力不足 (工作物B)	積土俵工
		計			15		
計		番匠川		左岸 右岸	4.0 4.0		
		堅田川		左岸 右岸	0.0 0.0		
		井崎川		左岸 右岸	1.0 1.0		
		久留須川		左岸 右岸	2.5 2.5		
合計				左岸 右岸	7.5 7.5		
					15.0		

重要水防箇所一覧表(要注意) 工作物

番号	県名	河川名	地先名	左右岸 の区別	位置	備考	水防工法
5	大分県	番匠川	佐伯市 波寄陸間	左岸	+23 17/000	陸間	
		計			1		
計		番匠川		左岸	1.0		
		堅田川		左岸	0.0		
				右岸	0.0		
		井崎川		左岸	0.0		
				右岸	0.0		
		久留須川		左岸	0.0		
				右岸	0.0		
合計				左岸	1.0		
				右岸	0.0		
					1.0		



浸水想定区域における円滑かつ迅速な避難を確保するための措置

1 浸水想定区域の指定

県は、洪水予報河川及び水位周知河川について、河川がはん濫した場合に浸水が想定される区域を浸水想定区域として指定し、指定の区域及び浸水した場合に想定される水深を公表するとともに、関係市町村の長に通知している。

洪水予報河川及び水位周知河川の浸水想定区域の指定されている河川及び関係市町村は、別表1のとおりである。

2 洪水ハザードマップ

浸水想定区域をその区域に含む市町村の長は、災害想定区域や災害危険箇所、避難場所、避難情報の伝達経路、過去の災害実績などを住民に周知させるため、これらの事項を記載した印刷物（ハザードマップ等）の配布、ホームページへの掲載、その他の適切な方法により公表している。

ハザードマップの主な入手先は、以下である。

ハザードマップ入手先一覧

市区町村	主な閲覧可能場所	担当係名	住所	電話番号	可能な入手方法	URL
日田市	日田市役所	防災・危機管理課 防災・危機管理係	日田市田島 2丁目6-1	0973 22-8363	閲覧可 ホームページに掲載	http://www.city.hita.oita.jp/soshiki/somubu/kikanrishitu/kikanri/anshin/bosai/Preparing_for_disaster/3317.html
大分市	大分市役所	河川・みなと振興課 庶務みなと振興担当班	大分市荷揚町 2番31号	097 537-5632	閲覧可・手渡し可 ホームページに掲載	http://www.city.oita.oita.jp/ol65/kurashi/anshinanzen/1214958872500.html
由布市	由布市役所	防災安全課	由布市庄内町 柿原302	097 582-1140	閲覧可・手渡し可 ホームページに掲載	http://www.city.yufu.oita.jp/bousai/saigainisonaete/kouzuihazardmap/
佐伯市	佐伯市役所	防災危機管理課 防災推進係	佐伯市中村南町 1番1号	0972 22-4567	閲覧可・手渡し可 ホームページに掲載	https://www.city.saiki.oita.jp/bousai/list00718.html
中津市	中津市役所	防災危機管理課 防災危機管理係	中津市豊田町 14番地3	0979 22-1111	ホームページに掲載	https://nakatsu-bosai.jp/maplist/
別府市	別府市役所	防災危機管理課 危機管理係	別府市上野口町 1番15号	0977 21-2255	閲覧可 ホームページに掲載	https://www.city.beppu.oita.jp/bousai/syoubou/bousaiyouhou/bousai_map/detail5.html
津久見市	津久見市役所	総務課 防災・地域コミュニティ班	津久見市宮本町 20番15号	0972 82-4115	閲覧可・手渡し可 ホームページに掲載	http://www.city.tsukumi.oita.jp/soshiki/7/197.html
宇佐市	宇佐市役所	危機管理課 防災係	宇佐市大字上田 1030-1	0978 32-1111	閲覧可 ホームページに掲載	https://www.city.usa.oita.jp/sougo/21/8/4888.html
国東市	国東市役所	総務課 防災係	国東市国東町 鶴川149番地	0978 72-5160	閲覧可 ホームページに掲載	http://www.city.kunisaki.oita.jp/soshiki/somu/about.html.html
九重町	九重町役場	危機管理情報推進課	玖珠郡九重町 大字後野上8-1	0973 76-3801	閲覧可 ホームページに掲載	https://www.town.kokonoe.oita.jp/docs/2017012000025/
豊後高田市	豊後高田市役所	総務課 防災隊対策室	豊後高田市是永町 39番地3	0978 22-3100	閲覧可・手渡し可 ホームページに掲載	http://www.city.bungotakada.oita.jp/kurashi/shoubou/bousai/index.html
杵築市	杵築市役所	危機管理課	杵築市大字杵築 377番地1	0978 62-3131	閲覧可 ホームページに掲載	https://gis.chklab.com/hazardkitsuki/
玖珠町	玖珠町役場	基地・防災対策課	玖珠郡玖珠町 大字帆足268-5	0973 72-1891	閲覧可 ホームページに掲載	https://www.town.kusu.oita.jp/moshimo/syobo_bosai/4/2851.html
竹田市	竹田市役所	総務課 防災危機管理室	竹田市大字会々 1650	0974 63-4800	閲覧可 ホームページに掲載	https://www.city.taketa.oita.jp/bousai/map/
臼杵市	臼杵消防署	防災危機管理課	臼杵市大字前田 1851番4	0972 64-6111	閲覧可 ホームページに掲載	http://www.city.usuki.oita.jp/docs/2014020700145/
豊後大野市	豊後大野市役所	総務課 防災危機管理室	豊後大野市三重町 市場1200番地	0974 22-1001	閲覧可 ホームページに掲載	https://www.bungo-ohno.jp/docs/2015020500384/

浸水想定区域図指定河川一覧

別表1

No.	水系名	河川名	指定区分	関係市町村
1	駅館川	駅館川	洪水予報(県)	宇佐市
2	駅館川	津房川	水位周知(県)	宇佐市
3	駅館川	深見川	水位周知(県)	宇佐市
4	桂川	桂川	水位周知(県)	豊後高田市
5	桂川	石丸川	水位周知(県)	杵築市
6	真玉川	真玉川	水位周知(県)	豊後高田市
7	竹田川	竹田川	水位周知(県)	豊後高田市
8	寄藻川	寄藻川	水位周知(県)	宇佐市
				豊後高田市
9	伊美川	伊美川	水位周知(県)	国東市
10	田深川	田深川	水位周知(県)	国東市
11	武蔵川	武蔵川	水位周知(県)	国東市
12	安岐川	安岐川	水位周知(県)	国東市
13	安岐川	荒木川	水位周知(県)	国東市
14	安岐川	吉松川	水位周知(県)	国東市
15	八坂川	八坂川	水位周知(県)	杵築市
16	高山川	高山川	水位周知(県)	杵築市
17	朝見川	朝見川	水位周知(県)	別府市
18	大分川	大分川	洪水予報(国) 水位周知(県)	大分市
				由布市
19	大分川	尼ヶ瀬川	水位周知(県)	大分市
20	大分川	七瀬川	洪水予報(国) 水位周知(県)	大分市
21	大分川	平川	水位周知(県)	由布市
22	大分川	小槐木川	水位周知(県)	由布市
23	大分川	米良川	水位周知(県)	大分市
24	大分川	宮川	水位周知(県)	由布市
25	大分川	旧大分川	水位周知(県)	由布市
26	小猫川	小猫川	水位周知(県)	大分市
27	志生木川	志生木川	水位周知(県)	大分市
28	海添川	海添川	水位周知(県)	臼杵市
29	臼杵川	臼杵川	水位周知(県)	臼杵市
30	臼杵川	温井川	水位周知(県)	臼杵市
31	臼杵川	田井ヶ迫川	水位周知(県)	臼杵市
32	臼杵川	左津留川	水位周知(県)	臼杵市
33	津久見川	津久見川	水位周知(県)	津久見市
34	青江川	青江川	水位周知(県)	津久見市
35	末広川	末広川	水位周知(県)	臼杵市
36	熊崎川	熊崎川	水位周知(県)	臼杵市
37	佐志生川	佐志生川	水位周知(県)	臼杵市
38	番匠川	堅田川	水位周知(国) 水位周知(県)	佐伯市
39	番匠川	床木川	水位周知(県)	佐伯市
40	番匠川	久留須川	水位周知(国) 水位周知(県)	佐伯市
41	番匠川	山口川	水位周知(県)	佐伯市
42	番匠川	門前川	水位周知(県)	佐伯市
43	番匠川	炭崎川	水位周知(県)	佐伯市
44	五ヶ瀬川	市園川	水位周知(県)	佐伯市
45	大野川	大野川	洪水予報(国) 水位周知(県)	大分市
				豊後大野市
				竹田市

No.	水系名	河川名	指定区分	関係市町村
46	大野川	乙津川	洪水予報(国)	大分市
47	大野川	判田川	洪水予報(国)	大分市
48	大野川	立小野川	洪水予報(国)	大分市
49	大野川	河原内川	水位周知(県)	大分市
50	大野川	祓川	水位周知(県)	大分市
51	大野川	北鼻川	水位周知(県)	大分市
52	大野川	戸次古川	水位周知(県)	大分市
53	大野川	住吉川	水位周知(県)	大分市
54	大野川	今堤川	水位周知(県)	大分市
55	大野川	原川	水位周知(県)	大分市
56	大野川	丹生川	水位周知(県)	大分市
57	大野川	屋山川	水位周知(県)	大分市
58	大野川	尾田川	水位周知(県)	大分市
59	大野川	柴北川	水位周知(県)	豊後大野市
60	大野川	茜川	水位周知(県)	豊後大野市
61	大野川	平井川	水位周知(県)	豊後大野市
62	大野川	真竹川	水位周知(県)	豊後大野市
63	大野川	小賀川	水位周知(県)	豊後大野市
64	大野川	三重川	水位周知(県)	豊後大野市
64	大野川	玉田川	水位周知(県)	豊後大野市
65	大野川	秋葉川	水位周知(県)	豊後大野市
66	大野川	稲葉川	水位周知(県)	竹田市
67	大野川	玉来川	水位周知(県)	竹田市
68	大野川	緒方川	水位周知(県)	竹田市
69	大分川	芹川	水位周知(県)	竹田市
70	筑後川	筑後川	洪水予報(国) 水位周知(国)	日田市
71	筑後川	花月川	水位周知(国)	日田市
72	筑後川	玖珠川	水位周知(県)	日田市
				玖珠町
73	筑後川	森川	水位周知(県)	玖珠町
74	筑後川	松木川	水位周知(県)	九重町
75	筑後川	町田川	水位周知(県)	九重町
76	筑後川	野上川	水位周知(県)	九重町
77	筑後川	有田川	水位周知(県)	日田市
78	筑後川	渡里川	水位周知(県)	日田市
79	筑後川	高瀬川	水位周知(県)	日田市
80	筑後川	赤石川	水位周知(県)	日田市
81	筑後川	吾々路川	水位周知(県)	日田市
82	筑後川	串川	水位周知(県)	日田市
83	筑後川	杖立川	水位周知(国)	日田市
84	山国川	山国川	洪水予報(国) 水位周知(県)	中津市
85	山国川	山移川	水位周知(国)	中津市
86	山国川	中津川	洪水予報(国)	中津市
87	犬丸川	犬丸川	水位周知(県)	中津市
88	蛸瀬川	蛸瀬川	水位周知(県)	中津市
89	跡田川	跡田川	水位周知(県)	中津市
90	伊呂波川	伊呂波川	水位周知(県)	宇佐市
91	寄藻川	向野川	水位周知(県)	宇佐市

大分県水防計画（令和3年度版）

令和3年5月 発行

編集・発行者 大分県土木建築部河川課

〒870-8501 大分市大手町3-1-1
☎097-536-1111（内）4596