

大分県宇佐土木事務所管内図



道路表

高速自動車専用道路
一般国道
主要地方道
一般県道

路線番号	路線名	道路延長(km)
E10	東九州自動車道	6.9
E10	宇佐別府道路	16.7
10	宇佐道路	4.4
10	国道10号	18.9
213	国道213号	2.3
387	国道387号	27.3
500	国道500号	25.1
22	中津高田線	13.7
27	那馬溪院内線	9.7
44	山香院内線	12.1
44	宇佐本那馬溪院線	19.2
50	安心院湯布院線	17.5
213	長洲宇佐線	4.7
213	長洲宇佐神宮線	4.9
426	下恵良九重線	8.7
526	即ヶ浦停車場線	0.1
527	豊前長洲停車場線	0.4
528	長洲港線	0.8
529	豊前善光寺停車場線	3.5
538	宇佐柳屋線	0.1
617	高越湯布院線	11.6
625	宇佐インター線	3.2
626	和氣在野線	12.1
656	尾水井線	3.7
658	在田駅前線	10.4
659	津原木雲線	5.5
660	山袋久々線	6.6
661	下矢部宇佐線	2.2
662	下持枝今津停車場線	1.6
663	万田四日市線	0.4
664	丹座中津線	16.0
666	深穂植野線	2.5
667	藤合斉藤線	5.6
679	川上玖珠線	0.9
716	在田山香線	4.4
717	久木野尾立線	2.8

横断歩道橋表

路線番号	橋名	延長(m)	幅員(m)	橋高(m)				
213	宇佐線	12.00	1.50	4.70	1.00	SD	SD	SD

鉄道跨線橋表

路線番号	橋名	延長(m)	幅員(m)	橋高(m)		
213	宇佐線	13.00	11.00	6.35	1.00	90°

トンネル表

路線番号	トンネル名	延長(m)	幅員(m)	橋高(m)			
1	和野トンネル	20.00	5.00	4.20	7.20	10.00	90°

橋梁表

路線番号	橋名	延長(m)	幅員(m)	橋高(m)		
1	国道213号	21.00	5.00	4.20	6.30	6.30

砂防指定地(河川表)

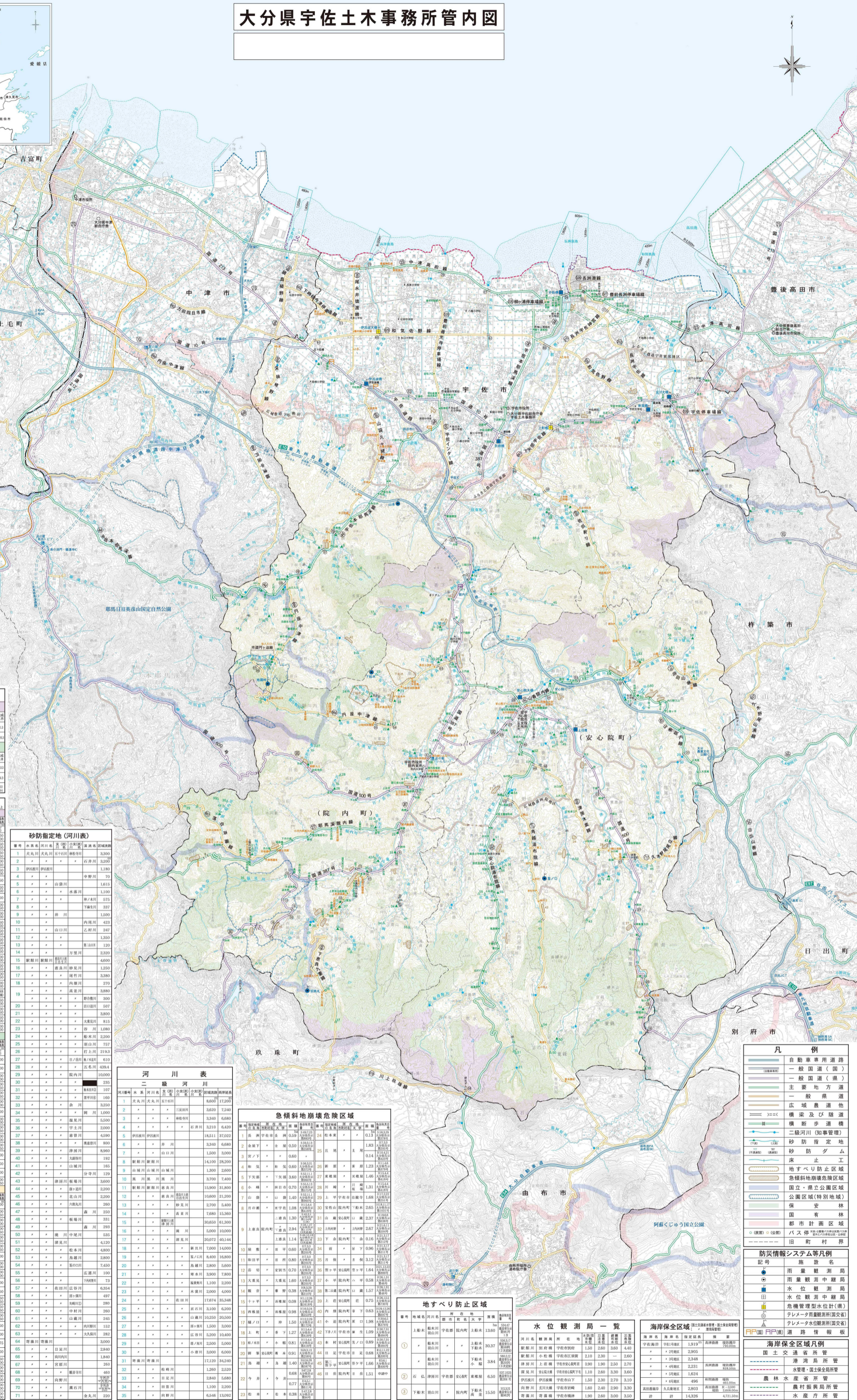
河川名	延長(km)	幅員(m)	橋高(m)	
1	大丸川	1.00	1.00	1.00

急傾斜地崩壊危険区域

河川名	延長(km)	幅員(m)	橋高(m)	
1	大丸川	1.00	1.00	1.00

地すべり防止区域

河川名	延長(km)	幅員(m)	橋高(m)	
1	大丸川	1.00	1.00	1.00



河川表

河川名	延長(km)	幅員(m)	橋高(m)	
1	大丸川	1.00	1.00	1.00

急傾斜地崩壊危険区域

河川名	延長(km)	幅員(m)	橋高(m)	
1	大丸川	1.00	1.00	1.00

地すべり防止区域

河川名	延長(km)	幅員(m)	橋高(m)	
1	大丸川	1.00	1.00	1.00

水位観測局一覽

河川名	観測所名	観測所番号
大丸川	宇佐	1360

海岸保全区域

河川名	延長(km)	幅員(m)	橋高(m)
大丸川	1.00	1.00	1.00

国土交通省所管

河川名	延長(km)	幅員(m)	橋高(m)
大丸川	1.00	1.00	1.00

農林水産省所管

河川名	延長(km)	幅員(m)	橋高(m)
大丸川	1.00	1.00	1.00

農林水産省所管

河川名	延長(km)	幅員(m)	橋高(m)
大丸川	1.00	1.00	1.00

水産庁所管

河川名	延長(km)	幅員(m)	橋高(m)
大丸川	1.00	1.00	1.00

水産庁所管

河川名	延長(km)	幅員(m)	橋高(m)
大丸川	1.00	1.00	1.00

水産庁所管

河川名	延長(km)	幅員(m)	橋高(m)
大丸川	1.00	1.00	1.00

水産庁所管

河川名	延長(km)	幅員(m)	橋高(m)
大丸川	1.00	1.00	1.00

水産庁所管

河川名	延長(km)	幅員(m)	橋高(m)
大丸川	1.00	1.00	1.00

水産庁所管

河川名	延長(km)	幅員(m)	橋高(m)
大丸川	1.00	1.00	1.00

水産庁所管

河川名	延長(km)	幅員(m)	橋高(m)
大丸川	1.00	1.00	1.00

水産庁所管

河川名	延長(km)	幅員(m)	橋高(m)
大丸川	1.00	1.00	1.00