

平成28年度行政組織新旧対照表

平成28年 2月15日

No. 1

【本庁】

平成27年度（5月1日付）

平成28年度（4月1日付）

【総務部】

（現行）8課2室

- 知事室 総務班、知事補佐班
- 行政企画課 総務企画監、参事（併）、総務・経理班、企画管理班、行政企画班、組織管理班、地方主権推進班
- 県有財産経営室 利活用推進班、施設保全推進班
- 県政情報課 文書班、情報公開班
- 法務室
- 人事課 人事企画監、給与厚生監、総務・厚生班、人事班、人材育成班、人事制度班、給与・調整班、健康支援班、地方職員共済組合大分県支部業務従事
- 財政課 財政企画監、総務企画班、予算第一班、予算第二班、予算第三班、予算第四班、予算第五班
- 税務課 企画管理班、課税班、税務電算班
- 市町村振興課 市町村振興監、企画管理班、行政班、選挙班、財政班、税政班
- 総務事務センター

→ 8課2室

- 知事室 総務班、知事補佐班
- 行政企画課 総務企画監、参事（併）、総務・経理班、企画管理班、行政企画班、組織管理班、地方主権推進班
- 県有財産経営室 利活用推進班、施設保全推進班
- 県政情報課 文書班、情報公開班
- 法務室 **法務班**
- 人事課 人事企画監、給与厚生監、総務・厚生班、人事班、人材育成班、人事制度班、給与・調整班、健康支援班、地方職員共済組合大分県支部業務従事
- 財政課 財政企画監、総務企画班、予算第一班、予算第二班、予算第三班、予算第四班、予算第五班
- 税務課 企画管理班、課税班、税務電算班
- 市町村振興課 市町村振興監、企画管理班、行政班、選挙班、財政班、税政班
- 総務事務センター **総務事務第一班、総務事務第二班**

【企画振興部】

（現行）【2局】7課5室

- 政策企画課 総務企画監、総務班、企画調整班、政策企画班
- まち・ひと・しごと創生推進室
- 国際政策課 海外戦略班、国際交流班
- パスポート室
- 広報広聴課 広報・報道班、広聴班
- 統計調査課 参事、統計企画班、統計分析班、人口統計班、社会生活統計班、産業統計班

→ （改正）【2局】7課4室

- 政策企画課 総務企画監、総務班、企画調整班、政策企画班
- まち・ひと・しごと創生推進室 **総合戦略班、移住定住促進班**
- 国際政策課 海外戦略班、国際交流班
- パスポート室
- 広報広聴課 広報・報道班、広聴班
- 統計調査課 参事、統計企画班、統計分析班、人口統計班、社会生活統計班、産業統計班

--- 【企画振興部 芸術文化スポーツ局】 ---

- 芸術文化振興課 企画班、**事業計画班**、事業推進班
- 国際スポーツ誘致・推進室

--- 【企画振興部 芸術文化スポーツ局】 ---

- 芸術文化振興課 企画班、事業推進班、**国民文化祭準備班**
- 国際スポーツ誘致・推進室 **国際スポーツ誘致班、ラグビーワールドカップ推進班**

--- 【企画振興部 観光・地域局】 ---

- 観光・地域振興課 参事、観光企画班、国際観光班、地域磨き班
- 地域活力応援室
- 景観・まちづくり室
- 交通政策課 参事、地域交通班、広域交通班

--- 【企画振興部 観光・地域局】 ---

- 観光・地域振興課 観光企画班、国際観光班、地域磨き班
- 地域活力応援室 **地域活力班**
- 交通政策課 参事、地域交通班、広域交通班

【福祉保健部】

（現行）6課4室

- 福祉保健企画課 総務企画監、総務班、企画管理班、地域保健・経理班
- 地域福祉推進室 地域福祉班、保護班
- 監査指導室 高齢・介護施設監査班、児童施設監査班、障害施設監査班
- 医療政策課 地域医療政策監、医務班、**医療政策班**、地域医療推進班、看護班
- 薬務室
- 健康対策課 母子保健班、**健康増進班**、**疾病対策班**、健康危機管理班
- 国保医療室 国保指導班、保険医療指導班
- 高齢者福祉課 参事、長寿・援護班、地域包括ケア推進班、介護保険推進班、介護サービス事業班
- こども子育て支援課 **参事、家庭福祉班、こども支援班、少子化対策班、幼保連携推進班**

→ 7課4室

- 福祉保健企画課 総務企画監、総務班、企画管理班、地域保健・経理班
- 地域福祉推進室 地域福祉班、保護班
- 監査指導室 高齢・介護施設監査班、児童施設監査班、障害施設監査班
- 医療政策課 地域医療政策監、医務班、**医療計画班**、**政策医療班**、地域医療推進班、看護班
- 薬務室 **薬務班**
- 健康づくり支援課 **管理・疾病対策班、健康寿命延伸班**、母子保健班、**がん・難病対策班**、健康危機管理班
- 国保医療室 国保指導班、**国保広域化推進班**、保険医療指導班
- 高齢者福祉課 参事、長寿・援護班、地域包括ケア推進班、介護保険推進班、介護サービス事業班
- こども未来課 **こども企画班、子育て支援班、幼児教育・保育班**
- こども・家庭支援課 **家庭支援班、こども育成支援班**

組

織

平成27年度（5月1日付）

平成28年度（4月1日付）

障害福祉課 参事、計画・スポーツ班、地域生活支援班、自立支援班、障害児支援班、精神保健福祉班

障害福祉課 参事、計画・スポーツ班、地域生活支援班、自立支援班、障害児支援班、精神保健福祉班

【生活環境部】

（現行）9課2室

9課3室

生活環境企画課 総務企画監、総務班、企画管理班、自然保護・温泉班、交通安全推進班

生活環境企画課 総務企画監、総務班、企画管理班、交通安全推進班

地球環境対策課 地球温暖化対策班、ごみゼロおおいた推進班、リサイクル推進班

うつくし作戦推進課 環境政策班、地球温暖化対策班、環境教育・リサイクル推進班

自然保護推進室 自然保護班、温泉・地域資源活用班

県民生活・男女共同参画課

県民生活・男女共同参画課

私学振興・青少年課 私学振興班、青少年育成班

私学振興・青少年課 私学振興班、青少年育成班

食品安全・衛生課 生活衛生班、食の安全・安心推進班

食品安全・衛生課 生活衛生班、食品衛生班、食の安心・食育推進班

環境保全課 大気保全班、水環境班、水質対策班

環境保全課 大気保全班、水環境班、水質対策班

廃棄物対策課 産業廃棄物対策監、一般廃棄物班、産業廃棄物計画・調整班、産業廃棄物監視指導班

廃棄物対策課 一般廃棄物班、産業廃棄物計画・調整班、産業廃棄物監視指導班

防災危機管理課 企画班、危機管理班

防災危機管理課 防災危機対策監、企画班、危機管理班

防災対策室 防災対策班、情報通信班

防災対策室 防災対策班、情報通信班

消防保安室 防災航空管理監、消防班、保安班、防災航空隊

消防保安室 防災航空管理監、消防班、保安班、防災航空隊

人権・同和对策課 参事、調整班、企画班、啓発班

人権・同和对策課 参事、調整班、啓発班

【商工労働部】

（現行）7課2室

7課1室

商工労働企画課 総務企画監、総務班、企画管理班、商工団体班

商工労働企画課 総務企画監、総務班、企画管理班、商工団体班

経営金融支援室 経営革新班、経営創造班、金融・再生支援班

経営創造・金融課 経営革新班、経営創造班、金融・再生支援班

工業振興課 産業企画監、管理・環境班、工業支援班、エネルギー政策班

工業振興課 産業企画監、管理・環境班、工業支援班、技術振興班、エネルギー政策班

産業集積推進室 産業集積推進班、新産業支援班

産業集積推進室 産業集積推進班、新産業支援班

情報政策課 情報政策監、参事、産業情報化推進班、地域情報化推進班、電子自治体推進班、システム開発第一班、システム開発第二班

情報政策課 情報政策監、参事、産業情報化推進班、地域情報化推進班、電子自治体推進班、システム開発第一班、システム開発第二班

商業・サービス業振興課 販路対策監、商業・サービス業支援班、物産・フラッグショップ振興班、貿易振興班

商業・サービス業振興課 販路対策監、商業・サービス業支援班、物産・フラッグショップ振興班、貿易振興班

企業立地推進課 参事、企業誘致班、立地基盤整備班

企業立地推進課 参事、企業誘致班、立地基盤整備班

労政福祉課 労政福祉班、労働相談・啓発班

雇用労働政策課 雇用労働政策監、参事、労政福祉班、労働相談・啓発班、職業能力開発班、雇用推進班、若年者就業支援班

雇用・人材育成課 参事、能力・技能振興班、雇用・人材育成班、就業支援班

【農林水産部】

（現行）13課8室

14課6室

農林水産企画課 総務調整監、構造改革企画監、総務班、企画管理班、経理・厚生班、世界農業遺産推進班

農林水産企画課 総務調整監、構造改革企画監、総務班、企画管理班、経理・厚生班、世界農業遺産推進班

農地農振室

工事技術管理室 工事技術管理班

工事技術管理室

団体指導・金融課 管理・共済班、農協指導班、検査班、金融班

団体指導・金融課 管理・共済班、農協指導班、検査班、金融班

研究普及課 管理予算班、研究普及班、広域普及指導班

地域農業振興課 管理予算班、地域農業班、安全農業班、普及・研究班、広域普及指導班

農山漁村・担い手支援課 農山漁村支援班、担い手・就業支援班、企業参入支援班

新規就業・経営体支援課 就業促進班、経営体育成班、企業参入支援班

集落営農・水田対策室 集落営農推進班、水田政策推進班

農地活用・集落営農課 農地活用推進監、管理・農地班、農地集積班、集落営農班、水田政策班

おおいたブランド推進課 流通企画監、管理予算班、消費流通班、ブランド推進班、安全農業推進班

おおいたブランド推進課 流通企画監、管理予算班、国内流通班、海外流通班、農商工連携班

園芸振興室 果樹班、野菜班、花き特用班

園芸振興室 果樹班、野菜班、花き特用班

畜産振興課 参事、管理予算班、畜産企画班、肉用牛推進班、衛生環境班

畜産振興課 参事、管理予算班、畜産企画班、流通推進班、衛生環境班

組

織

平成27年度（5月1日付）

平成28年度（4月1日付）

畜産技術室 食肉鶏卵班、酪農・飼料班

畜産技術室 生産振興班、酪農・飼料班

農村整備計画課 農村整備計画監、管理予算班、企画調査班、大規模利水活用推進班、土地改良指導・換地班、農村環境保全班

農村整備計画課 農村整備計画監、管理予算班、企画調査班、大規模利水活用推進班、土地改良指導・換地班、農村環境保全班

農村基盤整備課 農地整備班、農村総合整備班、防災班

農村基盤整備課 農地整備班、農村総合整備班、防災班

林務管理課 管理予算班、森林・林業企画班、林道班、林業経営支援班

林務管理課 管理予算班、森林・林業企画班、林道班、林業経営支援班

林産振興室 木材振興流通対策班、椎茸振興班

林産振興室 木材振興流通対策班、椎茸振興班

森林保全課 管理予算班、林地保全班、治山班

森林保全課 管理予算班、林地保全班、治山班

森との共生推進室 森づくり推進班、森林環境保護班

森との共生推進室 森づくり推進班、森林環境保護班

森林整備室 造林・間伐班、県営林整備班

森林整備室 造林・間伐班、県営林整備班

漁業管理課 管理予算班、団体流通班、漁業調整班、あさかぜ、はつかぜ、はやて

漁業管理課 管理予算班、団体流通班、漁業調整班、あさかぜ、はつかぜ、はやて

水産振興課 振興班、漁場整備班、資源管理班

水産振興課 振興班、漁場整備班、資源管理班

漁港漁村整備課 管理予算班、企画調査班、建設班

漁港漁村整備課 管理予算班、企画調査班、建設班

【土木建築部】

（現行）12課3室

→（改正）12課3室

土木建築企画課 総務調整監、総務班、**予算管理班**、経理・厚生班、建設業指導班

土木建築企画課 総務調整監、総務班、**予算管理第一班**、**予算管理第二班**、経理・厚生班、建設業指導班

公共工事入札管理室

公共工事入札管理室 **公共工事入札管理班**

建設政策課 企画調整監、管理調整班、企画・アセットマネジメント推進班、技術・情報システム班、事業・環境評価対策班

建設政策課 企画調整監、管理調整班、企画・アセットマネジメント推進班、技術・情報システム班、事業・環境評価対策班

工事検査室

工事検査室 **工事検査第一班、工事検査第二班**

用地対策課 用地指導班、収用管理班

用地対策課 用地指導班、収用管理班

道路建設課 高速交通ネットワーク推進監、**企画調査班**、国道班、**高速交通ネットワーク推進班**

道路建設課 高速交通ネットワーク推進監、**管理班**、**高速交通・企画班**、国道班、国道班

道路保全課 道路管理班、防災・保全班、施設改良班

道路保全課 道路管理班、防災・保全班、施設改良班

河川課 防災調整監、管理・水資源対策班、企画調査班、河川整備班、防災班、ダム・海岸班

河川課 防災調整監、管理・水資源対策班、企画調査班、河川整備班、防災班、ダム・海岸班

港湾課 ポートセールス推進監、管理班、企画調査班、港湾整備班、港湾環境班、港湾振興班

港湾課 ポートセールス推進監、管理班、企画調査班、港湾整備班、港湾環境班、港湾振興班

砂防課 管理・企画調査班、土砂災害防止対策班、砂防施設整備班

砂防課 管理・企画調査班、土砂災害防止対策班、砂防施設整備班

都市計画課 管理・土地利用班、都市計画班、街路・区画整理班

都市・まちづくり推進課 **景観・まちづくり推進監**、管理・土地利用班、都市計画班、街路・区画整理班、**景観・まちづくり班**

公園・生活排水課 都市公園管理班、都市公園整備班、生活排水・下水道班

公園・生活排水課 都市公園管理班、都市公園整備班、生活排水・下水道班

建築住宅課 管理・ニュータウン班、企画調査班、指導審査班

建築住宅課 管理・ニュータウン班、企画調査班、指導審査班

公営住宅室 住宅整備班、住宅管理班

公営住宅室 住宅整備班、住宅管理班

施設整備課 企画調査班、設計工事班、設備班、保全計画班

施設整備課 **施設整備推進監**、企画調査班、設計工事班、設備班、保全計画班、**施設整備推進班**

【会計管理局】

（現行）2課1室

→ 2課1室 ※改正なし

会計課 総務企画監、総務企画班、国費班、出納決算班

会計課 総務企画監、総務企画班、国費班、出納決算班

審査・指導室 審査第一班、審査第二班、契約指導検査班

審査・指導室 審査第一班、審査第二班、契約指導検査班

用度管財課 管理・電話班、物品調達班、車両管理班、庁舎管理班

用度管財課 管理・電話班、物品調達班、車両管理班、庁舎管理班

組

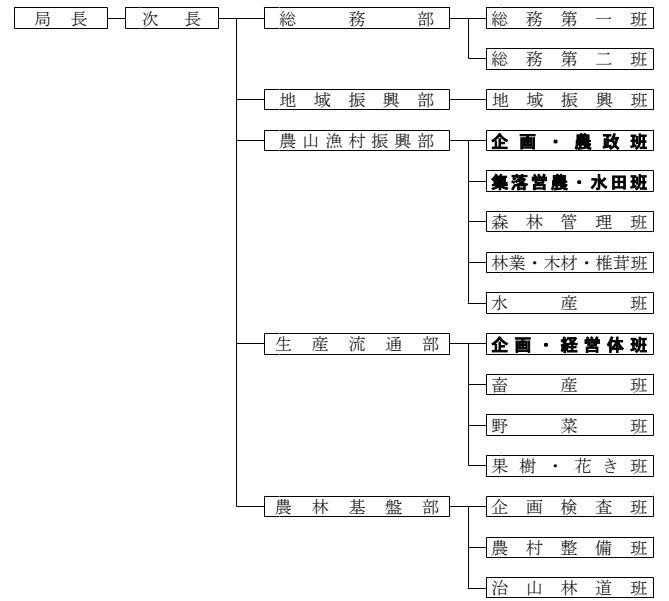
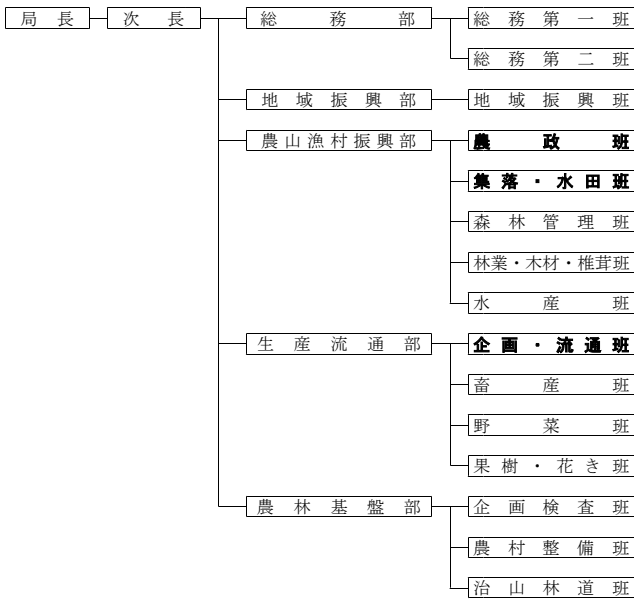
織

平成27年度（5月1日付）

平成28年度（4月1日付）

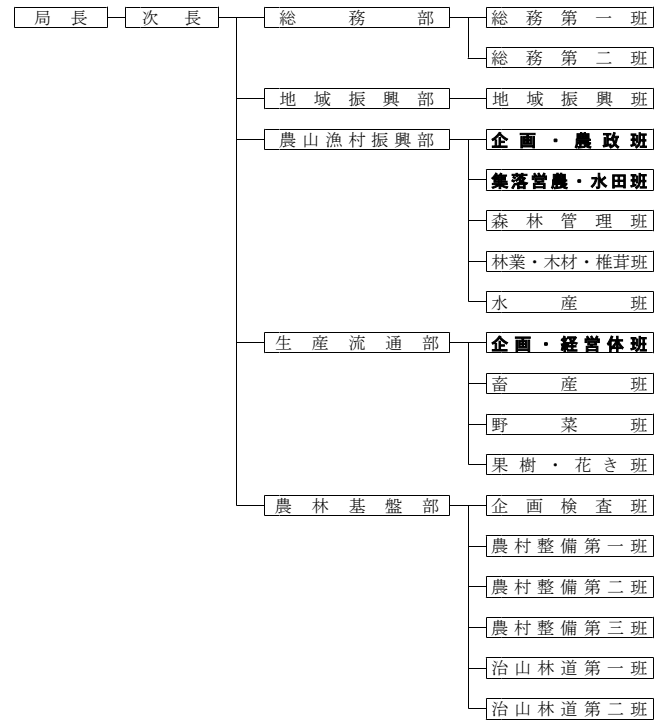
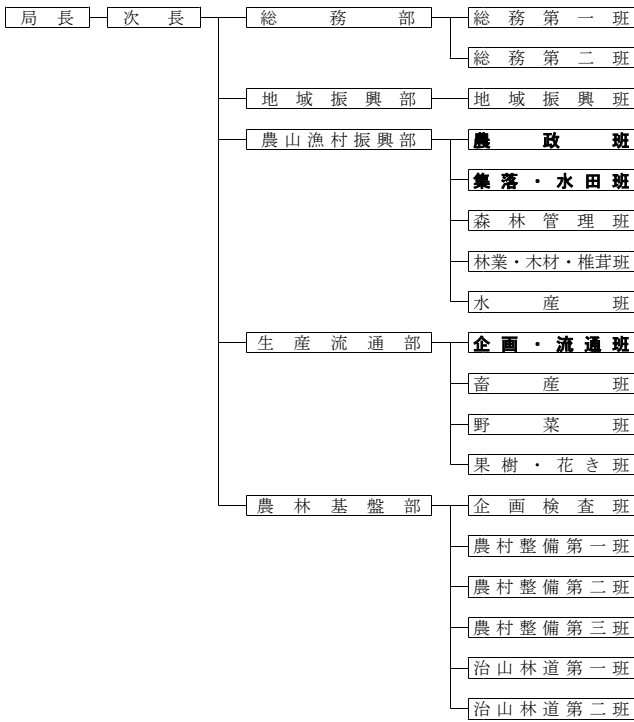
大分県東部振興局

大分県東部振興局



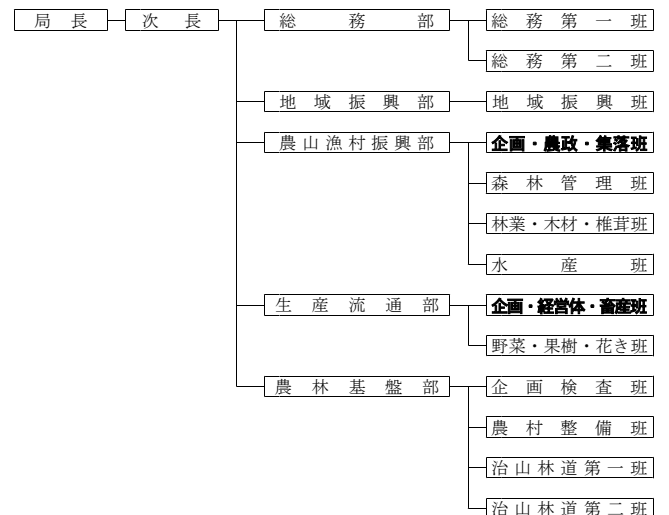
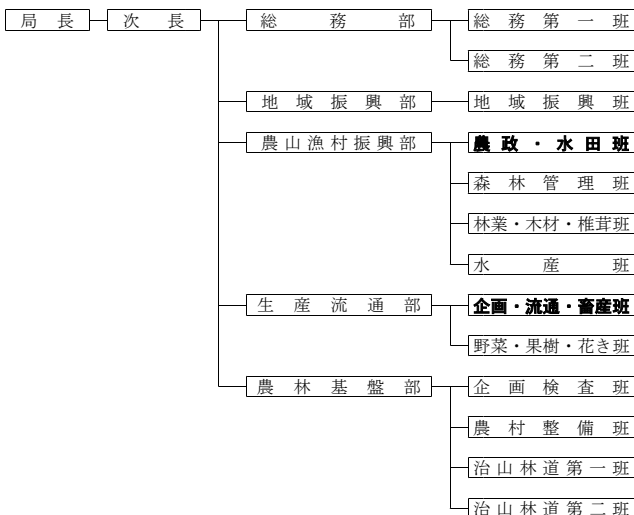
大分県中部振興局

大分県中部振興局



大分県南部振興局

大分県南部振興局



組

織

平成27年度（5月1日付）

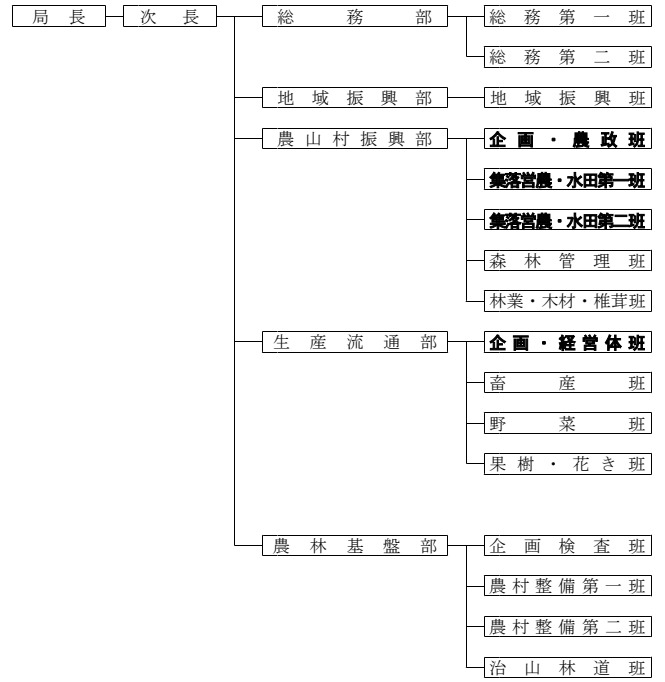
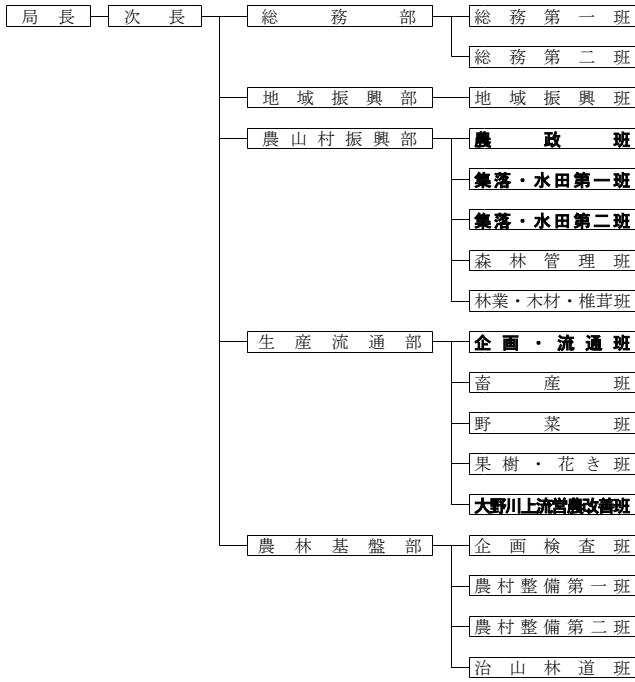
平成28年度（4月1日付）

組

織

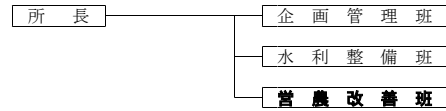
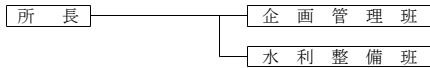
大分県豊肥振興局

大分県豊肥振興局



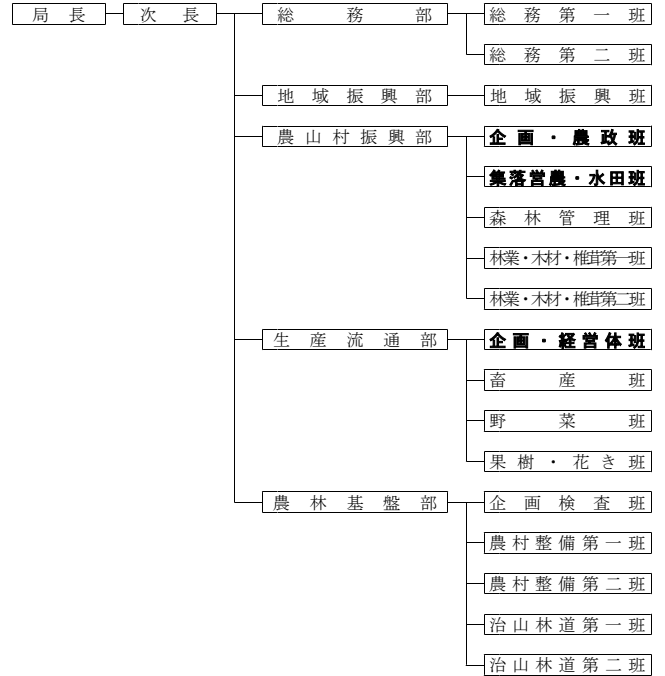
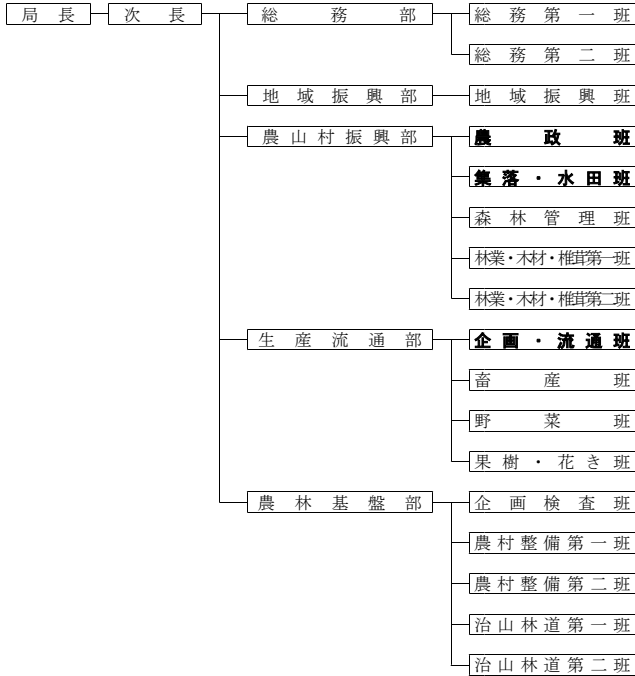
大分県豊肥振興局 大野川上流開発事業事務所

大分県豊肥振興局 大野川上流開発事業事務所



大分県西部振興局

大分県西部振興局

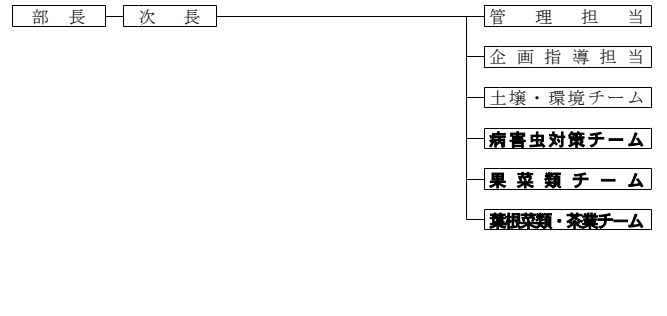
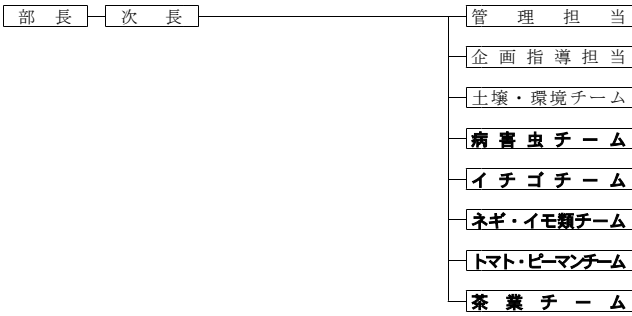


平成27年度（5月1日付）

平成28年度（4月1日付）

農林水産研究指導センター農業研究部

農林水産研究指導センター農業研究部



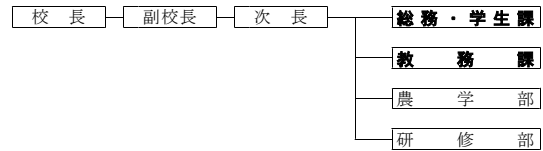
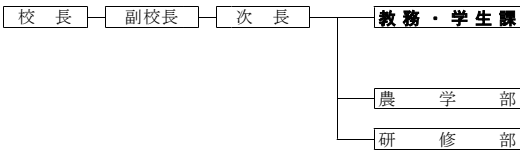
農林水産研究指導センター農業研究部水田農業グループ

農林水産研究指導センター農業研究部水田農業グループ



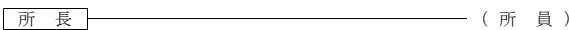
農業大学校

農業大学校



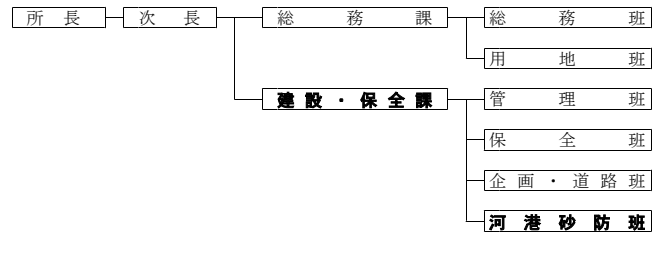
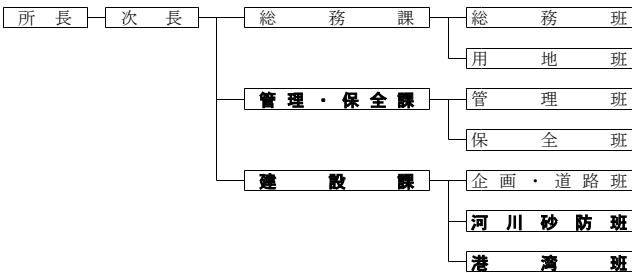
畜産研修センター

（統合、廃止）



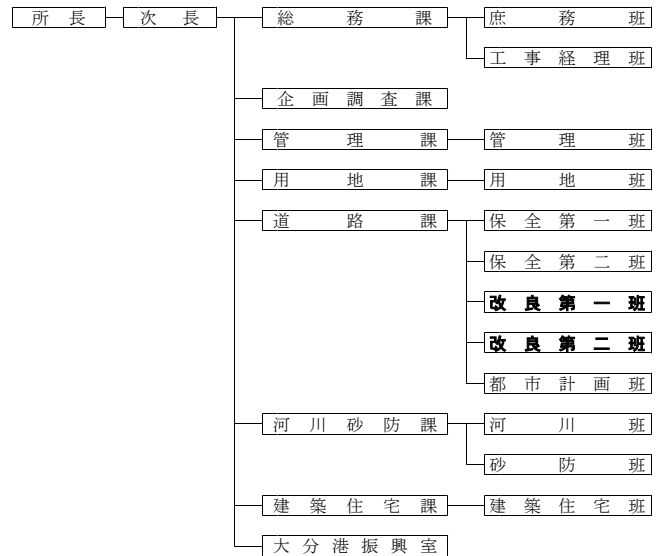
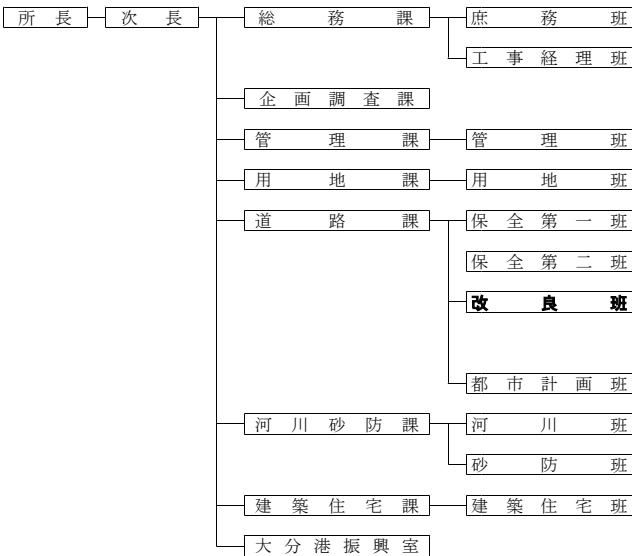
国東土木事務所

国東土木事務所



大分土木事務所

大分土木事務所



組

織

