

消 防 年 報

平成 21 年版

大 分 県

目 次

第 1 章 火災

第 2 章 救急・救助

第 3 章 予防

第 4 章 消防組織

第 5 章 防災航空隊

第 6 章 災害

第1章 火災

1 火災の現況と最近の動向

この10年間の火災の動向をみると、出火件数は、平成14年、17年に650件を超えたものの、概ね560件前後で推移している。また損害額は、平成13年に大きく増加したが、それ以外の年はほぼ横這いで推移している。

平成20年は、出火件数が前年より減少した一方で、損害額、死者数及び負傷者数は増加している。死者数は、ここ10年、横這いで推移しているものの、平成20年中の負傷者数は10年前に比べ約1.6倍となるなど増加傾向にある。(図1-1、1-2)

図1-1 過去10年間の出火件数と損害額の推移

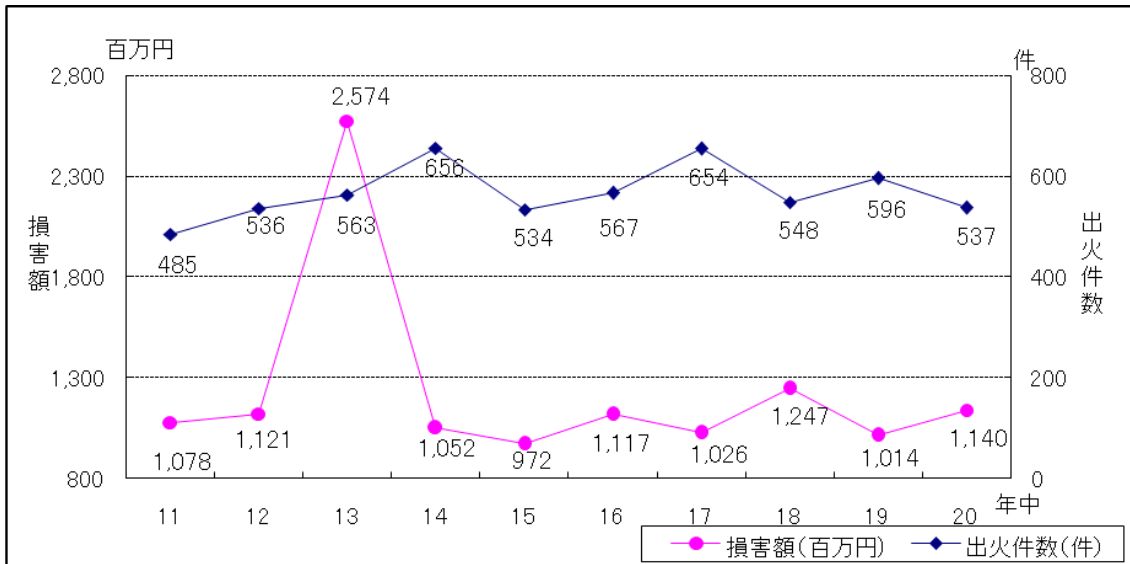
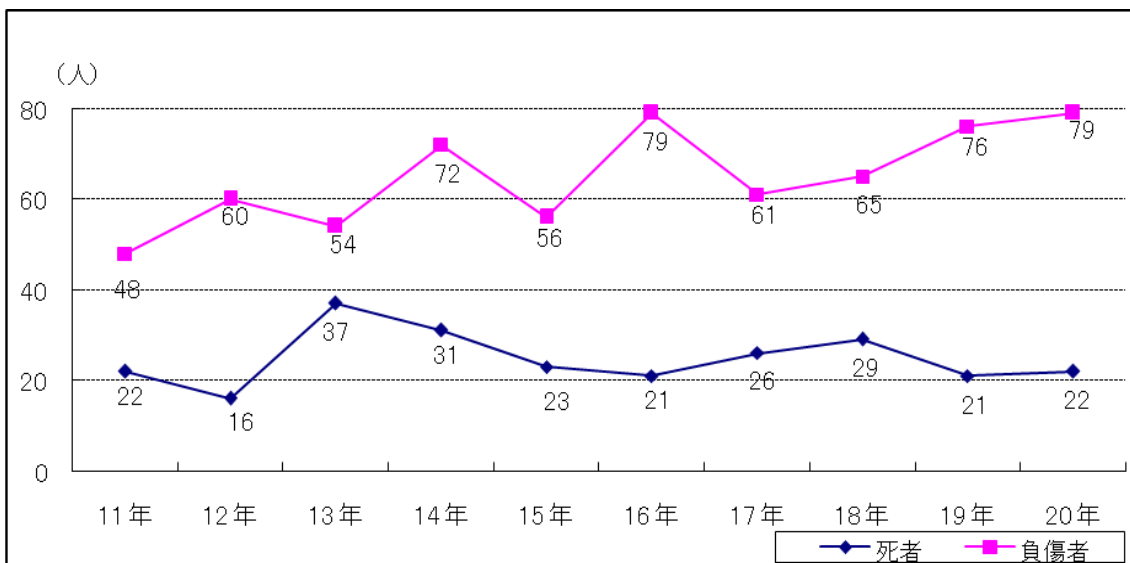


図1-2 過去10年間の死者数と負傷者数の推移



2 出火状況

(1) 出火件数

平成 20 年中の出火件数は、537 件であり、前年に比べ 59 件減少している。また 1 日当たりの出火件数は、1.47 件となっている。(表 1-1)

(2) 火災種別

火災を 6 種別に区分し、その構成比についてみると、建物火災が 53.4%で最も高い比率を占めている。次いで、その他の火災 24.0%、林野火災 12.1%、車両火災 9.7%、船舶火災が 0.7%となっている。(表 1-1、1-2、1-3)

(3) 四季別

出火件数を四季別にみると、火災は、空気が乾燥し火気を使用する機会が多い冬季から春季にかけて多く発生し、平成 20 年中も冬季と春季が総出火件数の 61.6%を占めている。(表 1-4)

(4) 出火率

平成 20 年中の出火率（人口 1 万人当たりの出火件数）は、県平均で 4.4 件/1 万人となっており、前年より 0.5 ポイント減少している。(表 1-1)

表 1-1 火災の概況

区 分	単位	平成20年	平成19年	増減	増減率 (%)	平成20年	平成20年	平成20年
		(A)	(B)	(A-B) (C)	$\frac{C}{B} \times 100$	構成比 (%)	1日 当たり	人口1万人 当たり
出 火 件 数	件	537	596	△ 59	△ 9.9	100.0	1.47	4.41
建 物	件	287	319	△ 32	△ 10.0	53.4	0.79	2.36
林 野	件	65	71	△ 6	△ 8.5	12.1	0.18	0.53
車 両	件	52	55	△ 3	△ 5.5	9.7	0.14	0.43
船 舶	件	4	2	2	100.0	0.7	0.01	0.03
航 空 機	件	—	—	—	—	—	—	—
そ の 他	件	129	149	△ 20	△ 13.4	24.0	0.35	1.06
建物焼損棟数	棟	399	460	△ 61	△ 13.3	100.0	1.09	3.28
全 焼	棟	116	130	△ 14	△ 10.8	29.1	0.32	0.95
半 焼	棟	29	24	5	20.8	7.3	0.08	0.24
部 分 焼	棟	106	135	△ 29	△ 21.5	26.6	0.29	0.87
ぼ や	棟	148	171	△ 23	△ 13.5	37.1	0.41	1.22
建物焼損床面積	m ²	21,155	17,104	4,051	23.7	—	57.96	173.87
建物焼損表面積	m ²	845	1,777	△ 932	△ 52.4	—	2.32	6.94
林野焼損面積	a	1,140	3,035	△ 1,895	△ 62.4	—	3.12	9.37
死 者	人	22	21	1	4.8	100.0	0.06	0.18
建 物	人	16	11	5	45.5	72.7	0.04	0.13
林 野	人	1	0	1	—	4.5	0.00	0.01
車 両	人	2	1	1	100.0	9.1	0.01	0.02
船 舶	人	—	—	—	—	—	—	—
そ の 他	人	3	9	△ 6	△ 66.7	13.6	0.01	0.02
負 傷 者	人	79	76	3	3.9	100.0	0.22	0.65
建 物	人	62	54	8	14.8	78.5	0.17	0.51
林 野	人	2	5	-3	-60.0	2.5	0.01	0.02
車 両	人	2	4	△ 2	△ 50.0	2.5	0.01	0.02
船 舶	人	—	—	—	—	—	—	—
そ の 他	人	13	13	—	.0	16.5	0.04	0.11
り 災 世 帯 数	世帯	240	273	△ 33	△ 12.1	100.0	0.66	1.97
全 損	世帯	60	85	△ 25	△ 29.4	25.0	0.16	0.49
半 損	世帯	22	15	7	46.7	9.2	0.06	0.18
小 損	世帯	158	173	△ 15	△ 8.7	65.8	0.43	1.30
り 災 人 員	人	585	690	△ 105	△ 15.2	—	1.60	4.81
損 害 額	千円	1,140,994	1,014,234	126,760	12.5	100.0	3,126.01	9,377.51
建 物	千円	1,111,068	983,125	127,943	13.0	97.4	3,044.02	9,131.55
林 野	千円	1,535	4,003	△ 2,468	△ 61.7	0.1	4.21	12.62
車 両	千円	12,369	19,966	△ 7,597	△ 38.0	1.1	33.89	101.66
船 舶	千円	3,280	501	2,779	554.7	0.3	8.99	26.96
航 空 機	千円	—	—	—	—	—	—	—
そ の 他	千円	9,204	5,719	3,485	60.9	0.8	25.22	75.65

表 1-2 火災種別出火件数の構成比率

区分	平成20年		平成19年		構成比の 増減(%)
	件数(件)	構成比(%)	件数(件)	構成比(%)	
建物火災	287	53.4	319	53.5	△ 0.1
林野火災	65	12.1	71	11.9	0.2
車両火災	52	9.7	55	9.2	0.5
船舶火災	4	0.7	2	0.3	0.4
航空機火災	0	0.0	0	0.0	0.0
その他火災	129	24.0	149	25.0	△ 1.0
合計	537	100.0	596	100.0	

表 1-3 火災種別出火件数の推移

(平成 11 年=100)

区分 年別	建物		林野		車両		船舶		航空機		その他		合計	
	件数	指数	件数	指数	件数	指数	件数	指数	件数	指数	件数	指数	件数	指数
11	314	100.0	48	100.0	65	100.0	1	100.0	0	100.0	57	100.0	485	100.0
12	314	100.0	52	108.3	67	103.1	3	300.0	0	100.0	100	175.4	536	110.5
13	322	102.5	58	120.8	68	104.6	1	100.0	0	100.0	114	200.0	563	116.1
14	294	93.6	89	185.4	75	115.4	3	300.0	1	100.0	194	340.4	656	135.3
15	293	93.3	46	95.8	67	103.1	1	100.0	0	100.0	127	222.8	534	110.1
16	303	96.5	62	129.2	68	104.6	3	300.0	0	100.0	131	229.8	567	116.9
17	323	102.9	77	160.4	83	127.7	4	400.0	0	100.0	167	293.0	654	134.8
18	319	101.6	58	120.8	47	72.3	3	300.0	0	100.0	121	212.3	548	113.0
19	319	101.6	71	147.9	55	84.6	2	200.0	0	100.0	149	261.4	596	122.9
20	287	91.4	65	135.4	52	80.0	4	400.0	0	100.0	129	226.3	537	110.7

表 1-4 四季別出火状況

年別 季別	平成 20 年				平成 19 年			
	出火件数	割合 (%)	損害額 (千円)	割合 (%)	出火件数	割合 (%)	損害額 (千円)	割合 (%)
春季 (3月~5月)	179	33.3	373,023	32.7	197	33.1	403,043	39.7
夏季 (6月~8月)	124	23.1	244,421	21.4	94	15.8	131,051	12.9
秋季 (9月~11月)	82	15.3	171,168	15.0	122	20.5	189,650	18.7
冬季 (1・2・12月)	152	28.3	352,382	30.9	183	30.7	290,490	28.6
計	537	100.0	1,140,994	100.0	596	100.0	1,014,234	100.0

3 火災による死傷者の状況

平成 20 年中の火災による死者数は 22 人であり、前年の 21 人に比べ 1 人増加しているが、放火自殺者を除いた火災による死者数は 17 人で、前年の 19 人に比べ 2 人減少している。

一方、負傷者は 79 人であり、前年の 76 人に比べ 3 人増加している。（表 1-1）

（1）発生状況

平成 20 年中の火災による 1 日あたりの死者数は 0.06 人、負傷者は 0.22 人であり、人口 1 万人当たりでは、死者数が 0.18 人、負傷者が 0.65 人発生していることとなる。

また、四季別に死者数、負傷者数を比較すると、空気が乾燥し火気を使用する機会の多い冬季から春季にかけて多く火災が発生していることから、冬季と春季が総死者数の約 73%、総負傷者数の約 65%を占めている。（表 1-1、図 1-3）

（2）時間帯別

平成 20 年の時間帯別の火災による死者の発生状況は、15 時台で 4 人と最も多く、次いで 18 時台で 3 人となっている。（図 1-4）

（3）死因

平成 20 年中の放火自殺者を除いた火災による死因は、一酸化炭素中毒・窒息によるものが 8 人（47.1%）と最も多く、次いで火傷によるものが 5 名（29.4%）となっている。（表 1-5）

（4）火災種別死者数

平成 20 年中の火災種別ごとの死者数をみると、建物火災による死者数が 16 人で最も多く、次いでその他の火災で 3 人、車両火災の 2 人となっている。（表 1-1）

なお、建物火災による死者の焼損程度別発生状況は、全焼の場合が 12 人、半焼で 1 人、部分焼で 1 名、ぼやで 2 名となっている。

（5）年齢階層別死者数

平成 20 年中の死者数を年齢階層別にみると、65 歳以上の高齢者が 11 人となっており、年齢不明だった 1 人を除くと全体の 52.4%を占めている。最も死者数の多かった年齢階層は 71 歳以上 75 歳未満で、6 人となっている。（図 1-5）

（6）放火自殺者

平成 20 年中の放火自殺者は、男性 5 人で、前年の 2 人と比較して 3 名の増加となっている。（表 1-5）

図1-3 月別の火災による死傷者発生状況（平成20年中）

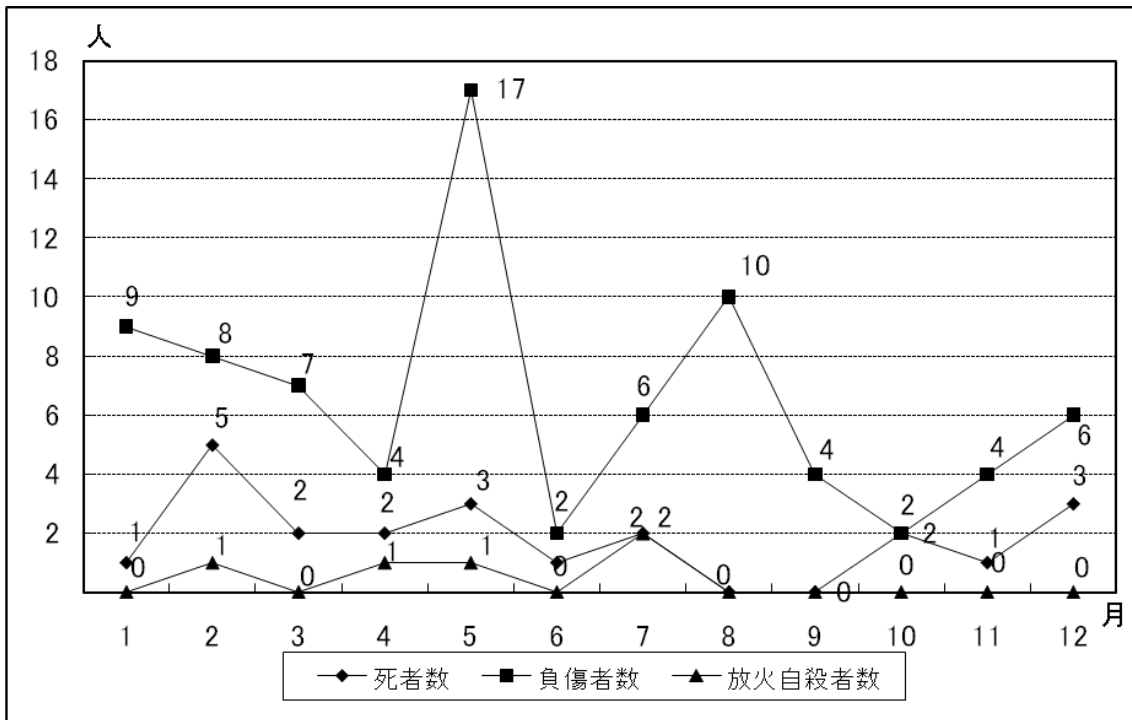


図1-4 時間帯別死者発生状況（平成20年中）

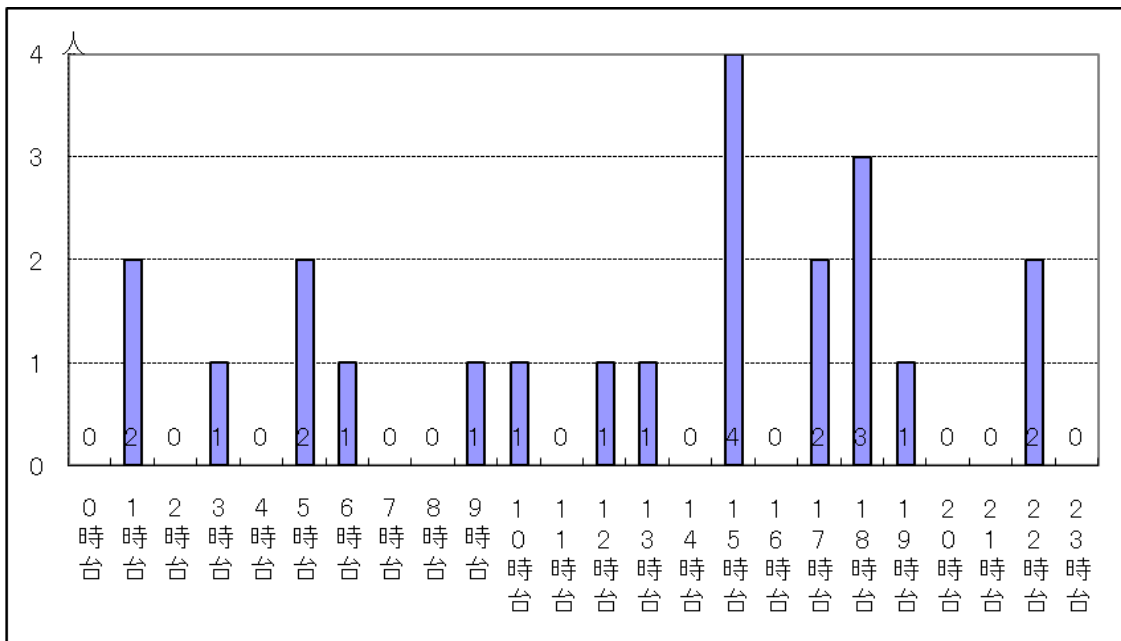
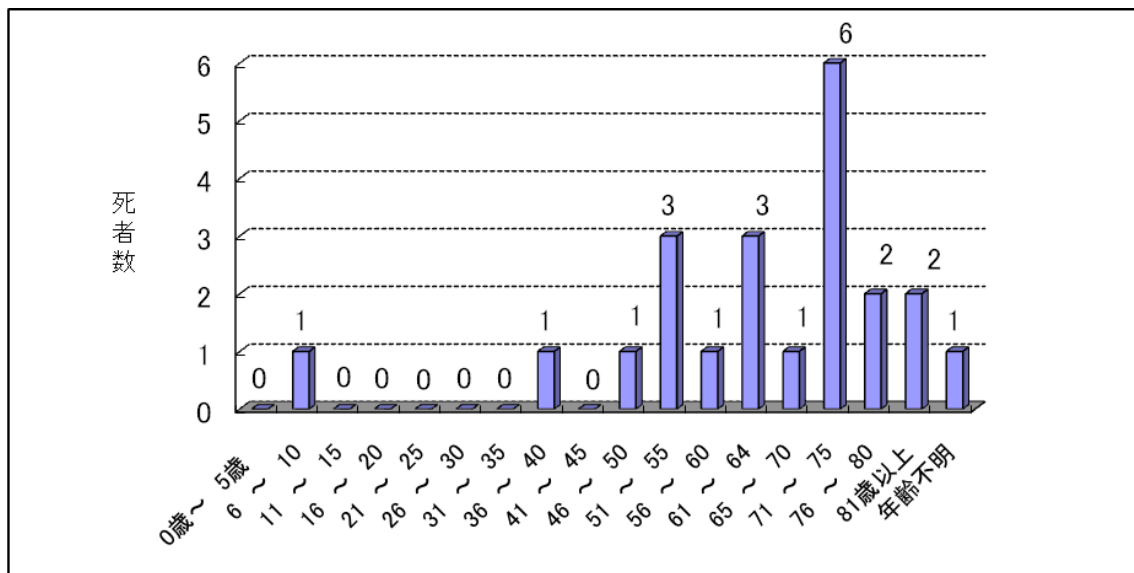


表 1-5 死因別死者発生状況

区分	平成20年		平成19年	
	人数(人)	構成比(%)	人数(人)	構成比(%)
一酸化中毒・窒息	8	47.1	6	31.6
火傷	5	29.4	11	57.9
打撲・骨折等	0	0.0	1	5.3
その他	2	11.8	1	5.3
不明	2	11.8	0	0.0
小計	17	100.0	19	100.0
放火自殺	5	22.7	2	9.5
総計	22		21	

※放火自殺者の構成比は総死者数に対する割合を示す。

図 1-5 年齢階層別死者発生状況（平成 20 年中）



4 火災による損害額

平成20年中の火災による損害額は、1,140,994千円であり、前年の1,014,234千円に比べ126,760千円増加した。また火災1件当たりの損害額は、2,125千円となっている。

なお、火災種別ごとの損害額は、建物火災によるものが圧倒的に多く全体の97.4%を占めている。(表1-1)

5 出火原因

平成20年中の出火件数を出火原因別にみると、こんろ、火入れ、たばこの順に多くなっている。(表1-6、表1-7)

表1-6 年次別出火原因の推移

年 順位	12	13	14	15	16	17	18	19	20
1位	こんろ 66件 12.3%	こんろ 76件 13.5%	たき火 77件 11.7%	こんろ 56件 10.4%	たばこ 51件 9.0%	こんろ 62件 9.5%	こんろ 57件 10.4%	こんろ 53件 8.9%	こんろ 61件 10.2%
2位	たばこ 51件 9.5%	たばこ 57件 10.1%	こんろ 64件 9.8%	たばこ 52件 9.7%	こんろ 51件 9.0%	たき火 56件 8.6%	火入れ 48件 8.8%	たばこ 48件 8.1%	火入れ 52件 8.7%
3位	たき火 42件 7.8%	火入れ 38件 6.7%	たばこ 51件 7.8%	放火 42件 7.8%	たき火 48件 8.5%	火入れ 56件 8.6%	たばこ 40件 7.3%	火入れ 46件 7.7%	たばこ 35件 5.9%
4位	放火 37件 6.9%	放火 31件 5.5%	放火の 疑い 46件 7.0%	たき火 41件 7.6%	火入れ 31件 5.5%	たばこ 54件 8.3%	放火 38件 6.9%	たき火 30件 5.0%	放火の 疑い 31件 5.2%
5位	火入れ 28件 5.2%	たき火 30件 5.3%	火入れ 41件 6.3%	放火の 疑い 36件 6.7%	放火の 疑い 31件 5.5%	放火 28件 4.3%	たき火 36件 6.6%	放火の 疑い 28件 4.7%	たき火 29件 4.9%
6位	火遊び 26件 4.9%	火遊び 21件 3.7%	放火 38件 5.8%	ストーブ 25件 4.6%	電灯電話 等の配線 27件 4.8%	放火の 疑い 28件 4.3%	ストーブ 24件 4.4%	火遊び 26件 4.4%	放火 28件 4.7%
7位	ストーブ 20件 3.7%	放火の 疑い 21件 3.7%	ストーブ 20件 3.0%	火入れ 22件 4.1%	放火 26件 4.6%	火遊び 23件 3.5%	放火の 疑い 21件 3.8%	ストーブ 22件 3.7%	マッチ・ ライター 18件 3.0%
8位	電灯電話 等の配線 16件 3.7%	ストーブ 15件 2.7%	マッチ・ ライター 17件 2.6%	火遊び 16件 2.9%	ストーブ 23件 4.1%	ストーブ 21件 3.2%	マッチ・ ライター 19件 3.5%	電灯電話 等の配線 17件 2.9%	電灯電話 等の配線 13件 2.2%
9位	風呂かまど 14件 2.6%	電灯電話 等の配線 11件 2.0%	配線器具 13件 2.0%	風呂かまど 12件 2.2%	火遊び 20件 3.5%	マッチ・ ライター 16件 2.4%	火あそ び 18件 3.3%	放火 17件 2.9%	ストーブ 12件 2.0%
10位	放火の 疑い 13件 2.4%	灯火 11件 2.0%	火遊び 12件 1.8%	電灯電話 等の配線 11件 2.0%	電気機 器 13件 2.3%	排気管 13件 2.0%	電灯電話 等の配線 14件 2.6%	マッチ・ ライター 16件 2.7%	配線器具 11件 1.8%

表 1-7 出火原因別出火件数（平成 20 年中）

区分 出火原因	件数	火災種別内訳				
		建物	林野	車両	船舶	その他
こんろ	61	60		1		
火入れ	52	3	22			27
たばこ	35	23	2	3		7
放火の疑い	31	15	5	4		7
たき火	29	3	9	1		16
放火	28	13	1	1	1	12
マッチ・ライター	18	3	6	3		6
火あそび	14	7	1			6
電灯電話等の配線	13	11		1		1
ストーブ	12	12				
配線器具	11	11				
溶接機・切断機	9	2				7
排気管	8			8		
風呂かまど	5	5				
電気装置	5	4			1	
煙突・煙道	4	3	1			
灯火	4	4				
交通機関内配線	4			3	1	
かまど	3	3				
内燃機関	3			3		
取灰	3	2		1		
焼却炉	2	1				1
電気機器	2	2				
衝突の火花	2			2		
炉	1	1				
こたつ	1	1				
ボイラー	1	1				
その他	91	47	13	9	1	21
不明・調査中	85	50	5	12		18
計	537	287	65	52	4	129

火災統計表

表 1-8 月別火災発生状況（平成 20 年中）

表 1-9 市町村別火災発生状況（平成 20 年中）

表 1-10 消防本部別火災発生状況（平成 20 年中）

表1-8 月別火災発生状況（平成20年中）

月別	出火件数（件）						焼損棟数（棟）					建物焼損床面積（㎡）	建物焼損表面積（㎡）	林野焼損面積（a）	死者（人）	負傷者（人）	り災帯数（世帯）			り災人員（人）	損害額（千円）											
	建物	林野	車輜	船舶	航空	その他	全焼	半焼	部分焼	ぼや	計						建物				林野	車両	船舶	航空	その他	爆発	合計					
																	建物	収容物	小計													
																												損	損	損		
1	24	4	1			11	40	6	3	10	11	30	1,596	19	6	1	9	5	1	14	20	49	31,853	7,077	38,930		53			2	3,507	42,492
2	33	13	6			23	75	25	6	12	14	57	3,399	211	418	5	8	11	6	13	30	57	108,759	86,366	195,125	352	841			235		196,553
3	31	19	5			11	66	14	2	11	12	39	1,246	75	250	2	7	5	2	13	20	41	40,760	14,993	55,753	217	3,395			2,160	6	61,531
4	23	12	2	2		15	54	9	1	11	9	30	1,435	151	167	2	4	5	1	14	20	55	79,119	15,216	94,335	307	150	2,458		29		97,279
5	30	8	5	1		15	59	14	4	13	13	44	5,976	60	280	3	17	8	6	19	33	92	79,024	133,744	212,768	467	280	322		351	25	214,213
6	15		3	1		4	23	4	2	4	8	18	675	6		1	2	2		7	9	21	4,671	4,057	8,728		221	500		163		9,612
7	31	4	5			16	56	8	3	8	17	36	1,997	30	4	2	6	4	1	15	20	52	69,462	92,179	161,641	183	1,017			5,798		168,639
8	29	1	2			13	45	11	4	9	18	42	1,782	99	3		10	3	2	18	23	63	39,668	26,083	65,751		351			68		66,170
9	13		5			6	24	2	1	3	9	15	274	10			4	2	1	8	11	24	2,616	9,957	12,573		3,293			194		16,060
10	21	1	5			6	33	8	1	7	16	32	301	63		2	2	4	1	11	16	48	33,923	90,790	124,713		995			169		125,877
11	12		8			5	25	3	1	4	7	15	495	2		1	4	3	1	7	11	25	22,180	5,456	27,636		1,585			10		29,231
12	25	3	5			4	37	12	1	14	14	41	1,979	119	12	3	6	8		19	27	58	71,339	41,776	113,115	9	188			25		113,337
計	287	65	52	4		129	537	116	29	106	148	399	21,155	845	1,140	22	79	60	22	158	240	585	583,374	527,694	1,111,068	1,535	12,369	3,280		9,204	3,538	1,140,994

表1-9 市町村別火災発生状況（平成20年中）

市町村名	出火件数（件）					焼損棟数（棟）					建物 焼損床面積 （㎡）	建物 焼損表面積 （㎡）	林野 焼損面積 （a）	死 傷 者 （人）	負 傷 者 （人）	り災 帯 数 （ 世 帯 ）			り 災 人員 （人）	損 害 額 （ 千 円 ）												
	建 物	林 野	車 両	船 舶	航 空 機 他	計	全 焼	半 焼	部 焼	ぼ や						計	建 物			林 野	車 両	船 舶	航 空 機 他	そ の 他	爆 発	合 計						
																	建 物	収 容 物									小 計					
																												建 物	収 容 物	小 計		
1 大分市	81	7	17		42	147	11	4	29	56	100	1,438	101	19	5	31	9	6	60	75	206	51,894	20,116	72,010		4,392			6,016	3,513	85,931	
2 別府市	30	2	1		2	35	8	2	20	24	54	942	66	5	3	9	8	6	29	43	97	47,234	16,521	63,755		11			289		64,055	
3 中津市	21	3	5		22	51	6	2	6	15	29	824	131	31	1	9	4	1	14	19	46	45,750	7,498	53,248	16	325			140	25	53,754	
4 日田市	19	2	3		3	27	7	4	8	2	21	1,602	56	216	1		4		6	10	31	10,155	21,860	32,015		147			31		32,193	
5 佐伯市	22	4	7	1	17	51	11	1	4	12	28	2,606	144	1	1	4	5	1	13	19	37	119,008	138,474	257,482	14	2,922	322		281		261,021	
6 臼杵市	13			1	4	18	14	3	4	9	30	1,543	39		1	3	9	3	7	19	43	68,901	16,217	85,118			25		28		85,171	
7 津久見市	2					2	4				4	210					2			2	4	10,509	727	11,236							11,236	
8 竹田市	8	16	1		5	30	5	1	1	2	9	312	8	177	1	1	1		2	3	10	5,948	3,557	9,505	698	683						10,886
9 豊後高田市	11		2		1	14	6	1	7	2	16	635	63		1	3	2		2	4	6	17,118	3,514	20,632		1,457					22,089	
10 杵築市	14				2	16	5	2	6	4	17	507	102		1	1	1		6	7	23	33,494	89,967	123,461		98			11		123,570	
11 宇佐市	16		3	1	1	21	6	3	7	6	22	1,232	17		2	2	4	2	9	15	34	35,174	28,126	63,300		579	2,433		140		66,452	
12 豊後大野市	12	8	4		1	25	14		3	2	19	2,891	84	108	2	2	2		1	3	6	75,833	100,343	176,176	515	224			18		176,933	
13 由布市	8	10	2		14	34	1	1	3	3	8	293	16	282		2	1	1		2	9	21,822	1,680	23,502	5	83			54		23,644	
14 国東市	17	4	1	1	13	36	10	3	4	7	24	4,948	2	5	3	1	5	2	2	9	13	14,942	56,622	71,564		335	500		46		72,445	
15 姫島村	1					1			1		1	5	2									202	19	221							221	
16 日出町	7	1				8	3	1	3	2	9	326	14	50			2		5	7	13	3,264	5,766	9,030							9,030	
17 九重町	2	5	2			9		1		1	2	251		126		11			1	1	2	14,000	16,237	30,237	117	775					31,129	
18 玖珠町	3	3	4		2	12	5			1	6	590		120			1		1	2	5	8,126	450	8,576	170	338			2,150		11,234	
計	287	65	52	4	129	537	116	29	106	148	399	21,155	845	1,140	22	79	60	22	158	240	585	583,374	527,694	1,111,068	1,535	12,369	3,280		9,204	3,538	1,140,994	

表1-10 市町村別火災発生状況（平成20年中）

消防本部名	出火件数（件）						焼損棟数（棟）					建物焼損床面積（㎡）	建物焼損表面積（㎡）	林野焼損面積（a）	死者（人）	負傷者（人）	り災帯数（人）				り災人員（人）	損害額（千円）														
	建	林	車	船	航	その他	計	全	半	部	ぼ						計	建物				林	車	船	航	空	その他	爆	合							
																		物	野	小										野	両	舶	機	の	発	計
1 大分市	81	7	17			42	147	11	4	29	56	100	1,438	101	19	5	31	9	6	60	75	206	51,894	20,116	72,010		4,392			6,016	3,513	85,931				
2 別府市	30	2	1			2	35	8	2	20	24	54	942	66	5	3	9	8	6	29	43	97	47,234	16,521	63,755		11			289		64,055				
3 中津市	21	3	5			22	51	6	2	6	15	29	824	131	31	1	9	4	1	14	19	46	45,750	7,498	53,248	16	325			140	25	53,754				
4 佐伯市	22	4	7	1		17	51	11	1	4	12	28	2,606	144	1	1	4	5	1	13	19	37	119,008	138,474	257,482	14	2,922	322		281		261,021				
5 臼杵市	13			1		4	18	14	3	4	9	30	1,543	39		1	3	9	3	7	19	43	68,901	16,217	85,118			25		28		85,171				
6 津久見市	2						2	4				4	210					2			2	4	10,509	727	11,236							11,236				
7 竹田市	8	16	1			5	30	5	1	1	2	9	312	8	177	1	1	1		2	3	10	5,948	3,557	9,505	698	683					10,886				
8 豊後高田市	11		2			1	14	6	1	7	2	16	635	63		1	3	2		2	4	6	17,118	3,514	20,632		1,457					22,089				
9 宇佐市	16		3	1		1	21	6	3	7	6	22	1,232	17		2	2	4	2	9	15	34	35,174	28,126	63,300		579	2,433		140		66,452				
10 豊後大野市	12	8	4			1	25	14		3	2	19	2,891	84	108	2	2	2		1	3	6	75,833	100,343	176,176	515	224			18		176,933				
11 由布市	8	10	2			14	34	1	1	3	3	8	293	16	282		2	1	1		2	9	21,822	1,680	23,502	5	83			54		23,644				
12 国東市	18	4	1	1		13	37	10	3	5	7	25	4,953	4	5	3	1	5	2	2	9	13	15,144	56,641	71,785		335	500		46		72,666				
13 日田玖珠	24	10	9			5	48	12	5	8	4	29	2,443	56	462	1	11	5		8	13	38	32,281	38,547	70,828	287	1,260			2,181		74,556				
14 杵築速見	21	1				2	24	8	3	9	6	26	833	116	50	1	1	3		11	14	36	36,758	95,733	132,491		98			11		132,600				
計	287	65	52	4		129	537	116	29	106	148	399	21,155	845	1,140	22	79	60	22	158	240	585	583,374	527,694	1,111,068	1,535	12,369	3,280		9,204	3,538	1,140,994				

第2章 救急・救助

1 救急業務の実施体制

(1) 救急業務の実施市町村

大分県における救急業務は、昭和39年に大分市及び別府市で業務開始以来、年々実施市町村は増加し、消防の広域常備化に伴い、昭和50年4月から15消防本部のもとに18消防署により県下全市町村で救急業務が実施されるようになった。

平成21年4月1日現在の県下の救急業務実施体制は、14消防本部（18消防署）となっている。

(2) 救急隊数と救急隊員数

平成21年4月1日現在、59隊の救急隊が設置されている。

救急隊員は、最低135時間の救急業務に関する講習（旧救急Ⅰ課程）を修了した者等をもって充てるようにしなければならないが、この要件を満たす消防職員は、平成21年4月1日現在、県下で1,145人となっており、このうち610人が救急隊員として救急業務に従事している。また、250時間の救急科（旧標準課程及び旧救急Ⅱ課程を含む。）を修了している者は750人となっており、うち394名が救急業務に従事している。（表2-1）

(3) 救急救命士

平成21年4月1日現在、県下の救急救命士数は237人となっている。

県下の救急隊59隊のうち49隊で救急救命士が運用されており、その運用率は、83.1%となっている。（表2-1、図2-1）

(4) 救急自動車

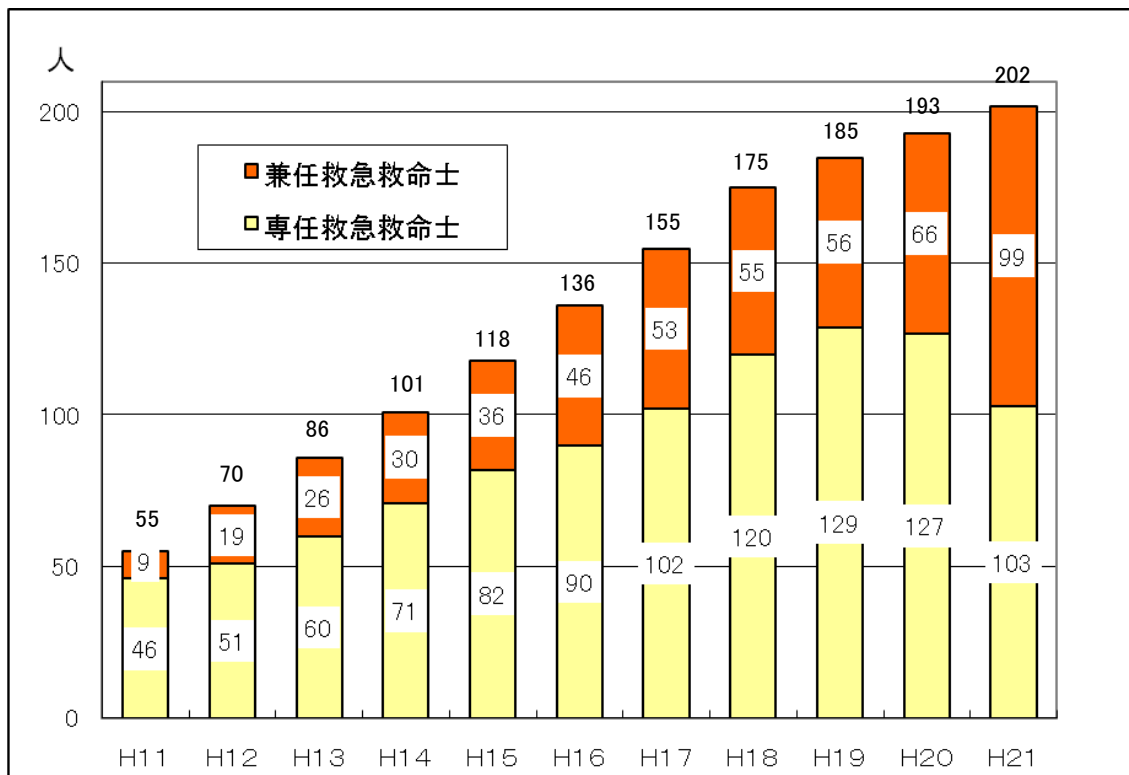
県下の消防本部における救急自動車の保有台数（非常用12台を含む。）は、平成21年4月1日現在で71台となっている。

このうち、高規格救急自動車は47台で、全救急自動車数に占める割合は、66.2%となっている。（表2-1）

表 2-1 救急業務の実施体制（平成 21 年 4 月 1 日現在）

消防本部	救急自動車数			救急隊数	うち救急救命士を運用している隊数	救急隊員数（運用数）		
	うち高規格	うち非常用	うち専任			うち兼任		
大分市消防局	15	14	4	11	11	99	87	12
別府市消防本部	5	5	1	4	4	36	36	
中津市消防本部	5	3	2	3	3	51	14	37
佐伯市消防本部	6	3		6	4	63	12	51
臼杵市消防本部	5	4	2	3	3	28	12	16
津久見市消防本部	2	1		2	1	20		20
竹田市消防本部	3	2		3	3	32		32
豊後高田市消防本部	3	1	1	2	2	35		35
宇佐市消防本部	4	3	1	3	2	27	9	18
豊後大野市消防本部	4	1		4	4	36		36
由布市消防本部	4	1	1	3	3	38		38
国東市消防本部	4	2		4	2	36	3	33
日田玖珠広域消防組合消防本部	8	4		8	4	72		72
杵築速見消防組合消防本部	3	3		3	3	37	6	31
県計	71	47	12	59	49	610	179	431

図 2-1 救急救命士数の推移



2 救急業務の実施状況

(1) 救急出場件数及び搬送人員

平成 20 年中の救急自動車による救急出場件数は、44,776 件（対前年比 110 件増、0.25%増）となっている。

また、搬送人員は、42,265 人（対前年比 403 件減、0.94%減）となっており、このうち高齢者の搬送人員は 23,702 人、全搬送人員の 56.1%となっている。また管外に搬送した人員は、6,973 人で、全搬送人員の 16.5%が管外に搬送されていることとなる。

これは、一日平均約 123 件、約 11.7 分に 1 回の割合で救急出動し、県民の 27 人に 1 人が救急自動車により搬送されたこととなる。（図 2-2、2-3）

(2) 事故種別救急出場件数及び搬送人員

事故種別出場件数の上位は、急病が 24,185 件、一般負傷が 5,838 件、交通事故 4,388 件となっている。

搬送人員についても急病が 22,555 人と最も多く、次いで一般負傷 5,546 人、交通事故 4,642 人となっている。（表 2-2、図 2-4）

(3) 傷病程度別搬送人員

平成 20 年中の救急自動車による搬送人員を傷病程度別でみると、中等症が 18,525 人（43.8%）と最も高く、次いで入院加療を必要としない軽症が 14,917 人（35.3%）となっている。（図 2-5）

(4) 現場到着所要時間及び収容所要時間

平成 20 年中の救急出場の現場到着までの所要時間は、県平均で 7.0 分（前年 6.9 分）、収容所要時間（救急事故の覚知から医療機関等に収容するまでに要した時間）の県平均は、30.6 分（前年 29.7 分）となっている。（表 2-3）

(5) 医療機関別搬送人員

平成 20 年中の救急自動車による搬送人員のうち、救急医療機関に搬送された人員は、31,194 人で全搬送人員の 73.8%が搬送されたこととなり、救急医療機関 1ヶ所あたりの搬送人員は 612 人となる。（表 2-9）

(6) 応急手当

平成 20 年中の救急自動車による搬送人員のうち、救急隊が応急処置等を行った傷病者は 40,463 人（全搬送人員の 95.7%）となっている。

また、救急隊が到着するまでの間に、バイスタンダー（現場に居合わせた人）により応急手当を実施することが救命効果の向上に資すると考えられることから、住民向けの応急手当普及講習を実施している。（表 2-4、2-5）

図 2-2 救急出場件数及び搬送人員の推移

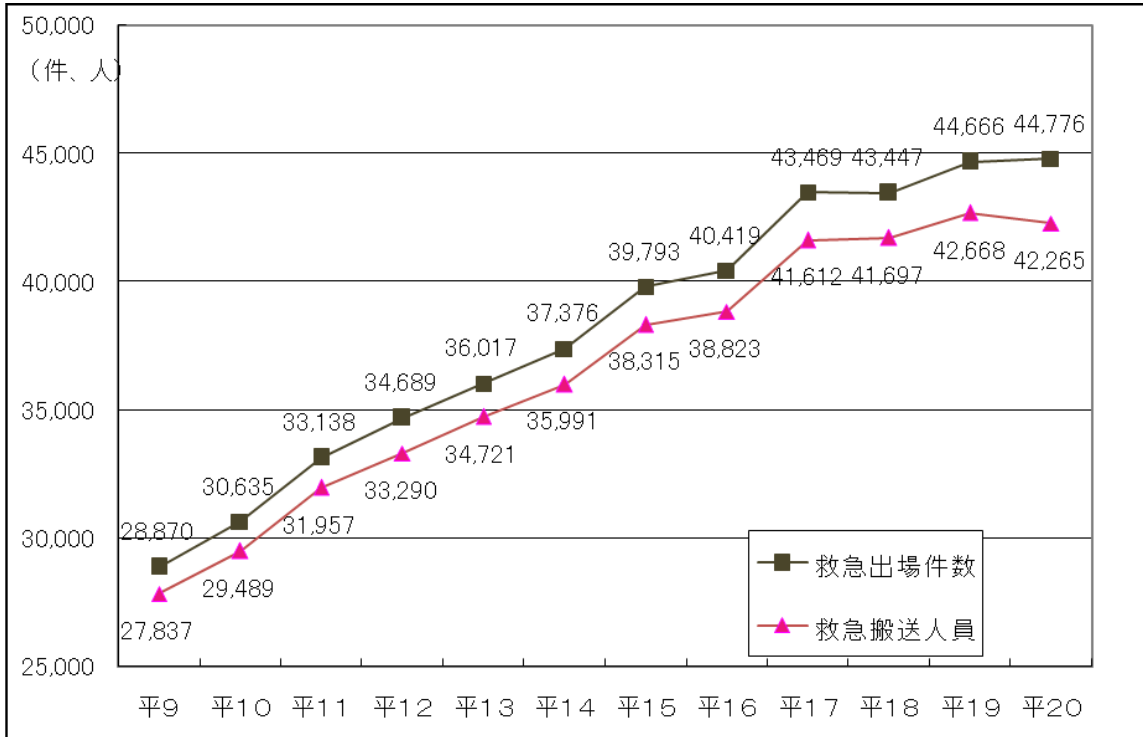


図 2-3 年齢区分別搬送人員（平成 20 年中）

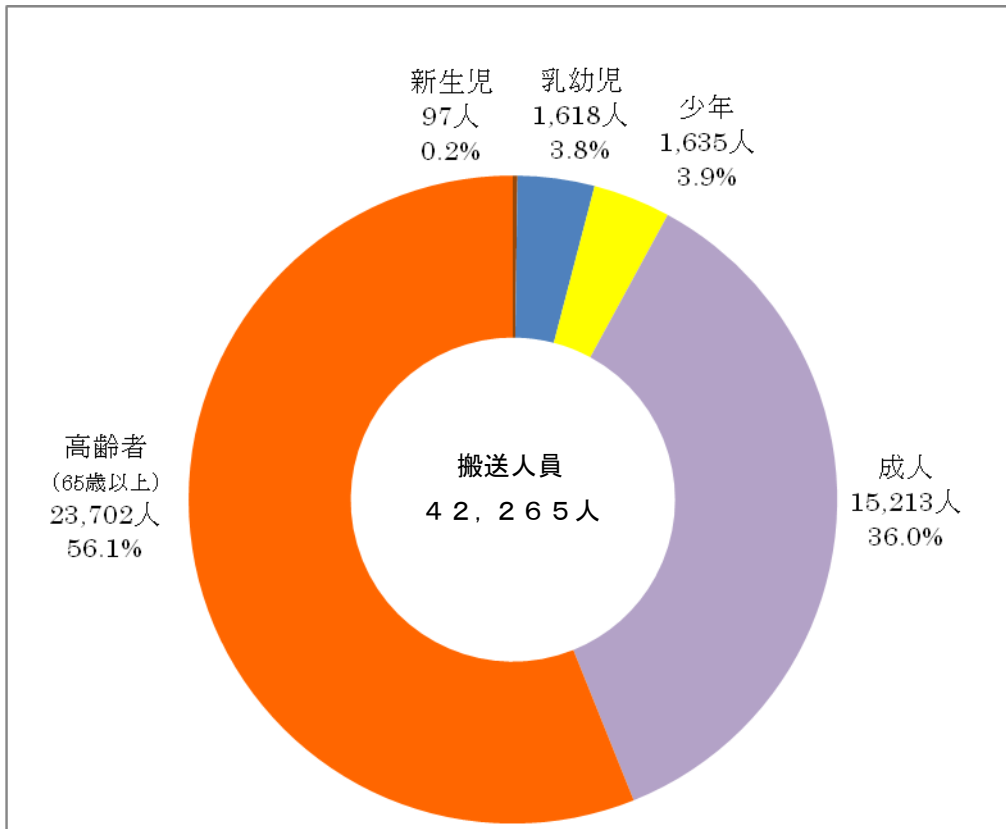


表 2-2 事故種別救急出場件数及び搬送人員

事故種別		平成20年中		平成19年中		対前年比較	
		件・人	構成比(%)	件・人	構成比(%)	件・人	増減率(%)
急病	出場件数	24,185	54.01%	23,840	53.37%	345	1.45
	搬送人員	22,555	53.37%	22,483	52.69%	72	0.32
一般負傷	出場件数	5,838	13.04%	5,665	12.68%	173	3.05
	搬送人員	5,546	13.12%	5,421	12.71%	125	2.31
交通事故	出場件数	4,388	9.80%	4,406	9.86%	△ 18	△ 0.41
	搬送人員	4,642	10.98%	4,759	11.15%	△ 117	△ 2.46
自損行為	出場件数	516	1.15%	526	1.18%	△ 10	△ 1.90
	搬送人員	354	0.84%	372	0.87%	△ 18	△ 4.84
労働災害	出場件数	341	0.76%	358	0.80%	△ 17	△ 4.75
	搬送人員	333	0.79%	351	0.82%	△ 18	△ 5.13
運動競技	出場件数	375	0.84%	381	0.85%	△ 6	△ 1.57
	搬送人員	395	0.93%	399	0.94%	△ 4	△ 1.00
加害	出場件数	206	0.46%	186	0.42%	20	10.75
	搬送人員	185	0.44%	174	0.41%	11	6.32
火災	出場件数	121	0.27%	127	0.28%	△ 6	△ 4.72
	搬送人員	49	0.12%	63	0.15%	△ 14	△ 22.22
水難	出場件数	38	0.08%	39	0.09%	△ 1	△ 2.56
	搬送人員	26	0.06%	30	0.07%	△ 4	△ 13.33
自然災害	出場件数	1	0.00%	4	0.01%	△ 3	△ 75.00
	搬送人員	0	0.00%	2	0.00%	△ 2	△ 100.00
その他	出場件数	8,767	19.58%	9,134	20.45%	△ 367	△ 4.02
	搬送人員	8,180	19.35%	8,614	20.19%	△ 434	△ 5.04
合計	出場件数	44,776	100.00%	44,666	100.00%	110	0.25
	搬送人員	42,265	100.00%	42,668	100.00%	△ 403	△ 0.94

図 2-4 事故種別搬送人員（平成 20 年中）

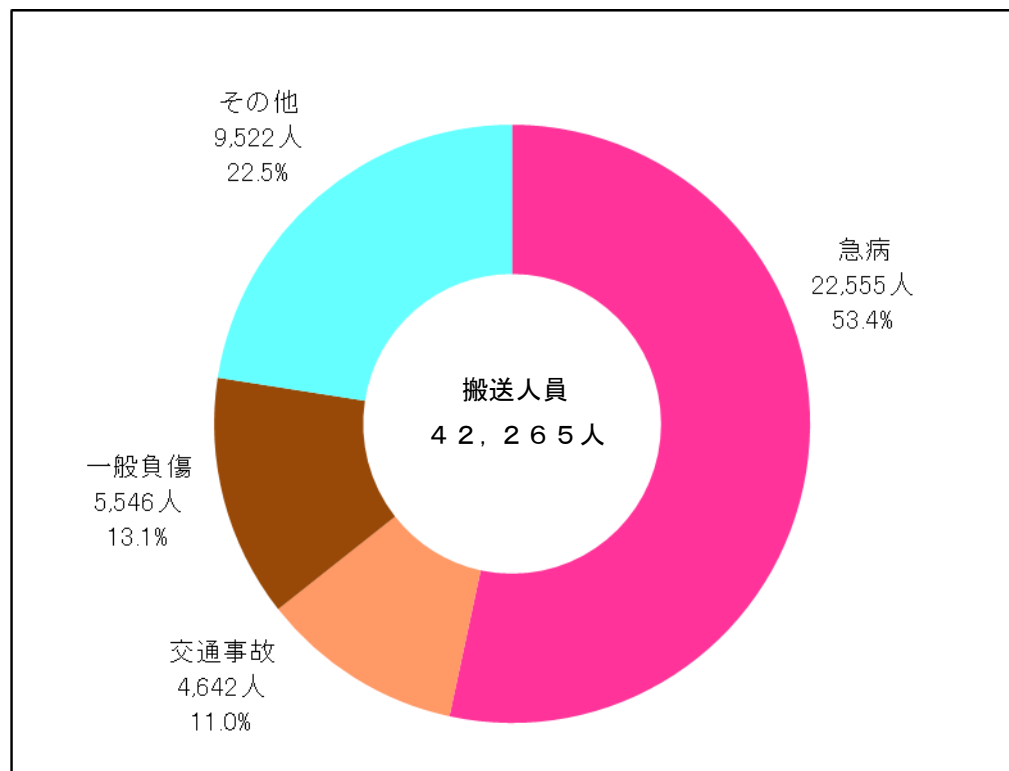


図 2-5 傷病程度別搬送人員（平成 19 年中）

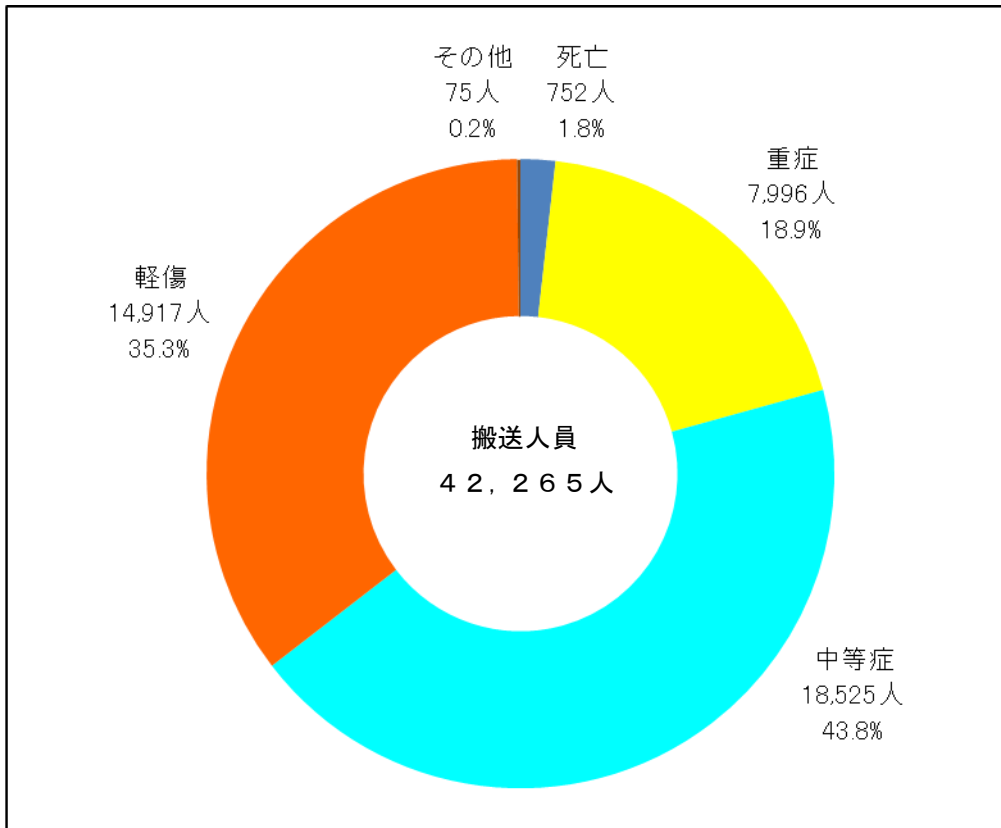


表 2-3 消防本部別現場到着所要時間及び収容所要時間（平成 20 年中）

消防本部	現場到着 平均所要時間(分)		収容 平均所要時間(分)	
		前年比		前年比
大分市消防局	6.2	0.1	25.4	1.8
別府市消防本部	6.6	0.3	25.6	0.4
中津市消防本部	8.6	0.2	35.6	△ 0.2
佐伯市消防本部	7.1	0.4	31.0	△ 0.2
臼杵市消防本部	7.6	△ 0.4	30.0	△ 0.5
津久見市消防本部	6.4	△ 0.1	31.9	0.1
竹田市消防本部	7.7	△ 0.6	43.5	2.2
豊後高田市消防本部	7.3	△ 0.1	37.1	1.2
宇佐市消防本部	7.1	0.3	32.3	1.5
豊後大野市消防本部	6.9	△ 0.7	35.8	△ 0.1
由布市消防本部	6.6	0.5	34.5	0.9
国東市消防本部	7.7	0.3	40.7	2.6
日田玖珠広域消防組合消防本部	8.6	△ 0.2	35.7	1.3
杵築速見消防組合消防本部	7.2	0.0	33.7	△ 0.1
県計	7.0	0.1	30.6	0.9

表 2-4 傷病程度別救急隊員の行った応急処置の状況（平成 20 年中）

（単位：人）

事故種別	死	亡	重	傷	中	等	症	軽	傷	そ	の	他	合	計
応急処置等項目	741		7,521		17,771		14,367		63				40,463	
止血	5		123		351		405		2				886	
被覆	6		239		786		1,347		2				2,380	
固定	45		1,117		1,849		1,433		6				4,450	
保温	9		262		684		396		2				1,353	
酸素吸入	615		4,172		6,303		1,902		24				13,016	
人工呼吸	116		188		51		5		0				360	
心マッサージ	52		18		1		0		1				72	
※うち自動式心マッサージ器	1		0		0		0		0				1	
心肺蘇生	656		310		9		0		1				976	
※うち自動式心マッサージ器	6		5		0		0		0				11	
※在宅療法継続	8		84		110		20		0				222	
※ショックパンツ	0		0		1		0		0				1	
※血圧測定	100		6,647		16,361		12,871		55				36,034	
※心音・呼吸音聴取	426		1,155		2,107		1,120		12				4,820	
※血中酸素飽和度測定	217		7,120		17,351		13,859		61				38,608	
※心電図測定	636		2,784		4,571		2,473		20				10,484	
気道確保	694		898		734		146		5				2,477	
※うち経鼻エアウェイ	61		66		22		2		0				151	
※うち咽頭鏡、鉗子等	39		35		9		2		0				85	
※うちラリングアルマス	113		68		2		0		0				183	
※うち気管挿管	78		48		2		0		0				128	
※除細動	103		73		1		1		0				178	
※静脈路確保	51		50		10		6		0				117	
※薬剤投与	16		21		2		2		0				41	
その他の処置	214		1,955		5,559		4,557		6				12,291	
合計	3,969		27,216		56,841		40,543		197				128,766	
拡大された処置計(※印の計)	1,855		18,156		40,549		30,356		148				91,064	

表 2-5 応急手当普及講習修了者数の推移

区分	住民に対する応急手当普及講習修了者数		
	普通救命講習	上級救命講習	合計
平成7年	847	94	941
平成8年	1,790	100	1,890
平成9年	2,525	122	2,647
平成10年	2,981	69	3,050
平成11年	3,274	88	3,362
平成12年	3,722	131	3,853
平成13年	4,698	365	5,063
平成14年	5,064	353	5,417
平成15年	5,850	540	6,390
平成16年	5,406	479	5,885
平成17年	7,804	472	8,276
平成18年	9,021	520	9,541
平成19年	11,599	301	11,900
平成20年	12,092	381	12,473

救急統計表

- 表 2-6 資格別救急隊数、救急隊員数（平成 21 年 4 月 1 日現在）
- 表 2-7 事故種別救急出場件数（平成 20 年中）
- 表 2-8 事故種別搬送人員（平成 20 年中）
- 表 2-9 医療機関別搬送人員（平成 20 年中）
- 表 2-10 現場到着所要時間別出動件数の状況（平成 20 年中）
- 表 2-11 収容所要時間別搬送人員の状況（平成 20 年中）
- 表 2-12 事故種別転送回数別搬送人員状況（平成 20 年中）

表2-6 資格別救急隊数、救急隊員数（平成21年4月1日現在）

消防本部名	救急隊数（隊）													救急隊員数（人）										
	総数	救急救命士 運用救急隊			気管挿管隊			薬剤投与隊			救急救命士を運 用していない隊			総数	専任	救急Ⅰ 過程修 了	救急Ⅱ 過程修 了	救急標 準過程 修了	救急救 命士資 格者	兼任	救急Ⅰ 過程修 了	救急Ⅱ 過程修 了	救急標 準過程 修了	救急救 命士資 格者
		常時	一部	常時	一部	常時	一部	常時	一部	常時	一部	救命士 がいる	救命士 がいない											
大分市	11	11	11	0	9	0	9	8	0	8	0	0	0	99	87	0	24	21	42	12	0	6	2	4
別府市	4	4	4	0	4	0	4	3	0	3	0	0	0	36	36	2	6	13	15	0	0	0	0	0
中津市	3	3	3	0	3	0	3	3	0	3	0	0	0	51	14	0	0	1	13	37	0	20	16	1
佐伯市	6	4	3	1	3	0	3	4	0	4	2	0	2	63	12	0	2	3	7	51	0	16	27	8
臼杵市	3	3	3	0	1	1	0	1	1	0	0	0	0	28	12	0	0	0	12	16	0	5	11	0
津久見市	2	1	1	0	1	0	1	1	0	1	1	0	1	20	0	0	0	0	0	20	0	6	5	9
竹田市	3	3	2	1	1	0	1	1	0	1	0	0	0	32	0	0	0	0	0	32	2	9	12	9
豊後高田市	2	2	2	0	2	0	2	1	0	1	0	0	0	35	0	0	0	0	0	35	1	10	15	9
宇佐市	3	2	2	0	2	0	2	2	0	2	1	1	0	27	9	0	1	3	5	18	0	3	7	8
豊後大野市	4	4	1	3	1	0	1	1	0	1	0	0	0	36	0	0	0	0	0	36	0	7	15	14
由布市	3	3	2	1	1	0	1	3	0	3	0	0	0	38	0	0	0	0	0	38	5	17	6	10
国東市	4	2	1	1	1	0	1	2	0	2	2	0	2	36	3	0	0	0	3	33	0	12	16	5
日田玖珠	8	4	2	2	2	0	2	2	0	2	4	3	1	72	0	0	0	0	0	72	4	35	18	15
杵築速見	3	3	3	0	3	0	3	2	0	2	0	0	0	37	6	0	0	0	6	31	0	16	8	7
合計	59	49	40	9	34	1	33	34	1	33	10	4	6	610	179	2	33	41	103	431	12	162	158	99

表2-7 事故種別救急出場件数（平成20年中）

（単位：件）

区分 消防本部名	火災	自然災害	水難	交通	労働災害	運動競技	一般負傷	加害	自損行為	急病	その他				合計	平成19年中	増減数	対前年 増減率 (%)	人口1万人 当たりの 出場件数
											転院搬送	医師搬送	資機材 等輸送	その他					
大分市	85	0	16	1,749	127	137	1,783	99	208	8,360	2,068	4	33	279	14,948	14,560	388	2.66	323.3
別府市	9	0	3	496	14	55	832	33	67	3,243	577	6	0	79	5,414	5,261	153	2.91	426.4
中津市	5	0	0	312	16	21	410	14	30	1,694	779	0	1	21	3,303	3,242	61	1.88	391.5
佐伯市	2	0	11	232	29	15	336	8	29	1,485	433	0	0	23	2,603	2,708	△ 105	△ 3.88	324.2
臼杵市	3	0	2	146	17	8	219	4	16	870	499	4	0	17	1,805	1,789	16	0.89	416.4
津久見市	0	0	0	38	9	11	110	3	4	469	227	0	0	9	880	924	△ 44	△ 4.76	410.1
竹田市	1	0	1	86	7	23	195	2	7	595	374	1	0	2	1,294	1,478	△ 184	△ 12.45	487.7
豊後高田市	4	0	0	87	9	10	140	7	6	720	213	0	0	5	1,201	1,234	△ 33	△ 2.67	478.2
宇佐市	5	0	0	273	12	15	349	13	24	1,409	630	0	0	5	2,735	2,701	34	1.26	449.8
豊後大野市	3	0	0	123	15	14	258	2	17	925	481	0	0	9	1,847	2,004	△ 157	△ 7.83	444.5
由布市	0	0	1	132	15	20	221	5	16	693	388	40	0	22	1,553	1,613	△ 60	△ 3.72	438.9
国東市	2	0	1	90	7	10	174	2	21	697	355	3	0	9	1,371	1,231	140	11.37	373.8
日田玖珠	1	1	1	434	55	24	477	8	42	1,747	708	2	0	5	3,505	3,644	△ 139	△ 3.81	338.5
杵築速見	1	0	2	190	9	12	334	6	29	1,278	448	4	0	4	2,317	2,277	40	1.76	378.6
合計	121	1	38	4,388	341	375	5,838	206	516	24,185	8,180	64	34	489	44,776	44,666	110	0.25	370.2

表2-8 事故種別搬送人員（平成20年中）

（単位：人）

区分 消防本部名	火災	自然災害	水難	交通	労働災害	運動競技	一般負傷	加害	自損行為	急病	その他	合計	平成19年中	増減数	対前年 増減率 (%)	人口1万人 当たり 搬送人員
大分市	21	0	9	1,802	125	139	1,701	90	164	7,849	2,067	13,967	13,833	134	0.97	302.1
別府市	9	0	3	504	12	65	792	28	42	3,038	576	5,069	4,987	82	1.64	399.3
中津市	7	0	0	353	16	21	390	13	18	1,549	779	3,146	3,062	84	2.74	372.9
佐伯市	1	0	8	234	30	15	319	7	17	1,399	432	2,462	2,571	△ 109	△ 4.24	306.6
臼杵市	2	0	1	157	14	8	215	2	9	843	496	1,747	1,711	36	2.10	403.0
津久見市	0	0	0	36	9	11	108	3	4	447	229	847	902	△ 55	△ 6.10	394.8
竹田市	1	0	1	102	7	23	183	2	3	565	374	1,261	1,437	△ 176	△ 12.25	475.2
豊後高田市	3	0	0	86	8	10	142	5	5	677	216	1,152	1,200	△ 48	△ 4.00	458.7
宇佐市	2	0	0	302	13	14	323	12	14	1,297	626	2,603	2,630	△ 27	△ 1.03	428.1
豊後大野市	1	0	0	136	12	16	238	1	6	864	479	1,753	1,897	△ 144	△ 7.59	421.9
由布市	0	0	1	146	15	24	211	8	10	646	396	1,457	1,570	△ 113	△ 7.20	411.7
国東市	1	0	0	96	6	12	168	2	17	663	354	1,319	1,204	115	9.55	359.6
日田玖珠	1	0	1	486	58	23	448	9	27	1,588	706	3,347	3,526	△ 179	△ 5.08	323.2
杵築速見	0	0	2	202	8	14	308	3	18	1,130	450	2,135	2,138	△ 3	△ 0.14	348.8
合計	49	0	26	4,642	333	395	5,546	185	354	22,555	8,180	42,265	42,668	△ 403	△ 0.94	349.4

表2-9 医療機関別搬送人員（平成20年中）

（単位：人）

消防本部名	救急医療機関						その他医療機関						計						その他			全体合計	救急医療機関に対する搬送割合(%)	救急医療機関数	左の1か所あたりの搬送人員
	国立	公立	公的	私的		計	国立	公立	公的	私的		計	国立	公立	公的	私的		計	接骨院等	その他	計				
				病院	診療所					病院	診療所					病院	診療所								
大分市	1,163	2,038	1,439	6,432	0	11,072	7	0	3	2,409	474	2,893	1,170	2,038	1,442	8,841	474	13,965	0	2	2	13,967	79.3	15	738
別府市	1,058	15	1,476	2,198	0	4,747	88	0	0	103	129	320	1,146	15	1,476	2,301	129	5,067	1	1	2	5,069	93.6	10	475
中津市	34	686	256	1,774	10	2,760	1	3	3	176	199	382	35	689	259	1,950	209	3,142	0	4	4	3,146	87.7	7	394
佐伯市	56	20	11	558	1	646	2	61	1,136	547	52	1,798	58	81	1,147	1,105	53	2,444	0	18	18	2,462	26.2	2	323
臼杵市	100	141	34	266	0	541	5	0	8	953	240	1,206	105	141	42	1,219	240	1,747	0	0	0	1,747	31.0	0	—
津久見市	38	5	5	90	0	138	3	0	28	635	43	709	41	5	33	725	43	847	0	0	0	847	16.3	0	—
竹田市	33	107	73	877	0	1,090	2	0	0	97	56	155	35	107	73	974	56	1,245	0	16	16	1,261	86.4	2	545
豊後高田市	33	67	40	676	4	820	1	0	6	306	19	332	34	67	46	982	23	1,152	0	0	0	1,152	71.2	1	820
宇佐市	41	147	75	929	143	1,335	71	0	2	1,018	173	1,264	112	147	77	1,947	316	2,599	0	4	4	2,603	51.3	2	668
豊後大野市	107	877	11	345	0	1,340	0	0	0	379	34	413	107	877	11	724	34	1,753	0	0	0	1,753	76.4	3	447
由布市	284	34	214	504	0	1,036	8	0	102	206	103	419	292	34	316	710	103	1,455	0	2	2	1,457	71.1	1	1,036
国東市	102	996	58	87	0	1,243	1	0	1	19	47	68	103	996	59	106	47	1,311	0	8	8	1,319	94.2	2	622
日田玖珠	38	30	1,147	1,441	0	2,656	14	2	55	404	216	691	52	32	1,202	1,845	216	3,347	0	0	0	3,347	79.4	4	664
杵築速見	659	366	317	428	0	1,770	13	0	7	257	88	365	672	366	324	685	88	2,135	0	0	0	2,135	82.9	2	885
合計	3,746	5,529	5,156	16,605	158	31,194	216	66	1,351	7,509	1,873	11,015	3,962	5,595	6,507	24,114	2,031	42,209	1	55	56	42,265	73.8	51	612

表2-10 現場到着所要時間別出場件数の状況（平成20年中）

区分 消防本部名	3分未満		3分以上 5分未満		5分以上 10分未満		10分以上 20分未満		20分以上		出場件数 合計 (件)	平均現場 到着時間 (分)
	出場件数 (件)	全出場件数に 対する構成比 (%)	出場件数 (件)	全出場件数に 対する構成比 (%)	出場件数 (件)	全出場件数に 対する構成比 (%)	出場件数 (件)	全出場件数に 対する構成比 (%)	出場件数 (件)	全出場件数に 対する構成比 (%)		
大分市	698	4.7	3,334	22.3	9,370	62.7	1,510	10.1	36	0.2	14,948	6.2
別府市	42	0.8	876	16.2	3,910	72.2	551	10.2	35	0.6	5,414	6.6
中津市	49	1.5	344	10.4	1,883	57.0	944	28.6	83	2.5	3,303	8.6
佐伯市	331	12.7	712	27.4	942	36.2	531	20.4	87	3.3	2,603	7.1
臼杵市	50	2.8	265	14.7	1,093	60.6	363	12.0	34	1.9	1,805	7.6
津久見市	119	13.5	212	24.1	413	46.9	106	12.0	30	3.4	880	6.4
竹田市	163	12.6	368	28.4	395	30.5	319	24.7	49	3.8	1,294	7.7
豊後高田市	44	3.7	350	29.1	500	41.6	286	23.8	21	1.7	1,201	7.3
宇佐市	182	6.7	571	20.9	1,429	52.2	512	18.7	41	1.5	2,735	7.1
豊後大野市	278	15.1	454	24.6	665	36.0	420	22.7	30	1.6	1,847	6.9
由布市	208	13.4	481	31.0	584	37.6	222	14.3	58	3.7	1,553	6.6
国東市	59	4.3	263	19.2	693	50.5	319	23.3	37	2.7	1,371	7.7
日田玖珠	107	3.1	892	25.4	1,537	43.9	677	19.3	292	8.3	3,505	8.6
杵築速見	155	6.7	598	25.8	988	42.6	528	22.8	48	2.1	2,317	7.2
合計	2,485	5.5	9,720	21.7	24,402	54.5	7,288	16.3	881	2.0	44,776	7.0

表2-11 収容所要時間別搬送人員の状況（平成20年中）

消防本部名	区分	10分未満		10分以上 20分未満		20分以上 30分未満		30分以上 60分未満		60分以上 120分未満		120分以上		搬送人員 合計 (人)	平均現場 収容時間 (分)
		搬送人員 (人)	全搬送人員 に対する構 成比 (%)	搬送人員 (人)	全搬送人員 に対する構 成比 (%)	搬送人員 (人)	全搬送人員 に対する構 成比 (%)	搬送人員 (人)	全搬送人員 に対する構 成比 (%)	搬送人員 (人)	全搬送人員 に対する構 成比 (%)	搬送人員 (人)	全搬送人員 に対する構 成比 (%)		
大分市		34	0.2	3,356	24.0	7,194	51.5	3,285	23.5	92	0.7	6	0.0	13,967	25.4
	うち管外搬送	0	0.0	18	3.3	209	38.5	296	54.5	20	3.7	0	0.0	543	
別府市		4	0.1	1,267	25.0	2,685	53.0	1,040	20.5	71	1.4	2	0.0	5,069	25.6
	うち管外搬送	0	0.0	0	0.0	3	2.5	101	83.5	16	13.2	1	0.8	121	
中津市		0	0.0	247	7.9	1,093	34.7	1,557	49.5	243	7.7	6	0.2	3,146	35.6
	うち管外搬送	0	0.0	2	0.5	19	4.4	246	57.2	157	36.5	6	1.4	430	
佐伯市		73	3.0	736	29.9	662	26.9	766	31.1	224	9.1	1	0.0	2,462	31.0
	うち管外搬送	1	0.5	2	1.0	2	1.0	66	34.6	119	62.3	1	0.5	191	
臼杵市		13	0.7	488	27.9	453	25.9	746	42.7	46	2.6	1	0.1	1,747	30.0
	うち管外搬送	0	0.0	0	0.0	37	6.2	526	88.3	33	5.5	0	0.0	596	
津久見市		7	0.8	223	26.3	276	32.6	275	32.5	66	7.8	0	0.0	847	31.9
	うち管外搬送	0	0.0	0	0.0	1	0.5	128	69.9	54	29.5	0	0.0	183	
竹田市		11	0.9	225	17.8	206	16.3	482	38.2	333	26.4	4	0.3	1,261	43.5
	うち管外搬送	0	0.0	8	1.4	45	8.1	180	32.3	321	57.5	4	0.7	558	
豊後高田市		1	0.1	138	12.0	324	28.1	572	49.7	114	9.9	3	0.3	1,152	37.1
	うち管外搬送	0	0.0	23	3.9	135	22.7	327	55.0	108	18.2	2	0.3	595	
宇佐市		7	0.3	466	17.9	954	36.7	992	38.1	178	6.8	6	0.2	2,603	32.3
	うち管外搬送	0	0.0	4	0.7	95	17.4	313	57.4	129	23.7	4	0.7	545	
豊後大野市		8	0.5	261	14.9	464	26.5	882	50.3	137	7.8	1	0.1	1,753	35.8
	うち管外搬送	0	0.0	3	0.5	33	5.1	487	75.7	119	18.5	1	0.2	643	
由布市		12	0.8	223	15.3	406	27.9	721	49.5	94	6.5	1	0.1	1,457	34.5
	うち管外搬送	0	0.0	15	1.8	205	24.1	561	65.9	69	8.1	1	0.1	851	
国東市		5	0.4	128	9.7	318	24.1	688	52.2	174	13.2	6	0.5	1,319	40.7
	うち管外搬送	2	0.9	0	0.0	6	2.7	114	51.4	94	42.3	6	2.7	222	
日田玖珠		8	0.2	839	25.1	787	23.5	1,276	38.1	432	12.9	5	0.1	3,347	35.7
	うち管外搬送	0	0.0	11	3.0	14	3.8	152	41.3	189	51.4	2	0.5	368	
杵築速見		12	0.6	243	11.4	619	29.0	1,186	55.6	74	3.5	1	0.0	2,135	33.7
	うち管外搬送	0	0.0	22	2.0	250	22.2	792	70.3	62	5.5	1	0.1	1,127	
合計		195	0.5	8,840	20.9	16,441	38.9	14,468	34.2	2,278	5.4	43	0.1	42,265	30.6
	うち管外搬送	3	0.0	108	1.5	1,054	15.1	4,289	61.5	1,490	21.4	29	0.4	6,973	

表2-12 事故種別転送回数別搬送人員状況（平成20年中）

消防本部名	0 最初の医療機関で収容されたもの					1 2箇所目で医療機関で収容					2 3箇所目の医療機関で収容					3 4箇所目の医療機関で収容					4 5箇所目の医療機関で収容					合 計				
	急病	交通事故	一般負傷	その他	計	急病	交通事故	一般負傷	その他	計	急病	交通事故	一般負傷	その他	計	急病	交通事故	一般負傷	その他	計	急病	交通事故	一般負傷	その他	計					
	個	別																												
大分市	7,815	1,797	1,692	2,612	13,916	33	5	9	3	50	1				1					0					0	7,849	1,802	1,701	2,615	13,967
別府市	3,013	500	786	712	5,011	25	4	6	23	58					0					0					0	3,038	504	792	735	5,069
中津市	1,528	347	388	850	3,113	20	6	2	4	32	1				1					0					0	1,549	353	390	854	3,146
佐伯市	1,398	234	317	510	2,459	1		2		3					0					0					0	1,399	234	319	510	2,462
臼杵市	804	155	211	529	1,699	39	1	4	3	47		1			1					0					0	843	157	215	532	1,747
津久見市	446	36	107	255	844	1		1	1	3					0					0					0	447	36	108	256	847
竹田市	560	101	183	410	1,254	5	1		1	7					0					0					0	565	102	183	411	1,261
豊後高田市	657	86	141	243	1,127	20		1	4	25					0					0					0	677	86	142	247	1,152
宇佐市	1,271	295	320	677	2,563	26	7	3	4	40					0					0					0	1,297	302	323	681	2,603
豊後大野市	846	135	235	509	1,725	18	1	3	6	28					0					0					0	864	136	238	515	1,753
由布市	634	143	208	452	1,437	12	3	3	2	20					0					0					0	646	146	211	454	1,457
国東市	644	94	164	390	1,292	19	2	4	2	27					0					0					0	663	96	168	392	1,319
日田玖珠	1,574	480	446	822	3,322	14	6	2	3	25					0					0					0	1,588	486	448	825	3,347
杵築速見	1,111	201	301	493	2,106	19	1	7	2	29					0					0					0	1,130	202	308	495	2,135
合 計	22,301	4,604	5,499	9,464	41,868	252	37	47	58	394	2	1	0	0	3	0	0	0	0	0	0	0	0	0	0	22,555	4,642	5,546	9,522	42,265

3 救助業務の実施体制

(1) 救助隊設置状況

消防機関の行う救助活動は、近年、火災、交通事故、水難事故、自然災害からテロ災害など特殊な災害まで及んでいる。昭和 61 年 4 月に消防法及び消防組織法が改正され、市町村は総務省令で定める基準に従い救助隊を設置することが規定に新たに設けられ救助体制の整備が図られてきた。

平成 21 年 4 月 1 日現在の県下の救助隊の設置状況は、14 消防本部で 18 隊となっており、救助隊員数は 258 人となっている。(表 2-13)

(2) 保有する装備

救助隊が保有する装備については、救助事案の複雑・多様化に伴い、より専門的かつ高度な機能・性能が必要とされている。今後も救助工作車等及び救助活動のための機械器具の計画的な整備を引き続き推進していく必要がある。(表 2-14)

(3) 教育訓練

消防職員の救助活動に関する教育訓練については、消防学校における救助科での教育訓練を実施しているほか、消防本部で定期的な訓練を実施している場合が多い。(表 2-15)

表 2-13 救助業務実施体制（平成 21 年 4 月 1 日現在）

消防本部名	救助隊数			救助隊員数					救助工作車
	計	専任救助隊	兼任救助隊	計	うち		専任救助隊員	兼任救助隊員	
					救助科 修了者	消防長 認定者			
大分市	3	3	0	42	8	34	42	0	3
別府市	1	1	0	9	6	3	9	0	1
中津市	1	1	0	25	18	7	25	0	1
佐伯市	1	0	1	21	9	12	0	21	1
臼杵市	1	0	1	24	6	18	0	24	1
津久見市	1	0	1	10	3	7	0	10	0
竹田市	1	0	1	10	2	8	0	10	1
豊後高田市	1	0	1	18	15	3	0	18	1
宇佐市	1	1	0	12	7	5	12	0	1
豊後大野市	1	0	1	18	6	12	0	18	1
由布市	1	0	1	10	10	0	0	10	1
国東市	1	0	1	9	3	6	0	9	0
日田玖珠	2	0	2	28	14	14	0	28	2
杵築速見	2	0	2	22	22	0	2	20	1
合計	18	6	12	258	129	129	90	168	15

表 2-14 県下の救助隊が乗車する車両及び救助活動のための機械器具等の保有状況
(平成 21 年 4 月 1 日現在)

搭乗車両	救助工作車	はしご車	屈折 はしご車	ポンプ車	水槽付 ポンプ車	化学車	その他	計		
		15	4	1	7	8	3	5	43	
救助用 機械器具	かぎ付き はしご	三連梯子	金属製おりた たみ梯子又は ワイヤー梯子	空気式救助 マット	救命索 発射中	サイバースリ ング又は救命 用縛帯	平担架	油圧 ジャッキ	油圧スプ レッター	可搬 ウィンチ
	55	65	19	17	38	103	30	39	12	37
	マンホール 救助器具	救助用 簡易起重機	マット型救 助ジャッキ	大型油圧ス プレッター	救助用 支柱器具	チェー ンブロック	油圧 切断機	エンジ ンカッター	ガス 溶断器	チェー ンソー
	8	0	31	26	2	6	12	36	21	79
	鉄線 カッター	空気鋸	大型油圧 切断機	空気 切断機	コンクリート・ 鉄筋切断用 チェーンソー	万能斧	ハンマー	携帯用コンク リート破壊器 具	削岩機	ハンマ ドリル
	71	17	23	11	4	95	53	7	13	12
	生物剤 検知器	可燃性ガス 測定器	有毒ガス 測定器	酸素濃度 測定器	放射線 測定器	空気 呼吸器	空気補充用 ボンベ	酸素 呼吸器	簡易 呼吸器	防塵 マスク
	4	56	32	21	7	531	1040	7	14	527
	送排風機	エアライン マスク	耐電手袋	耐電衣	耐電ズボン	耐電長靴	防塵メガネ	携帯 警報器	防毒 マスク	化学防護服
	16	6	151	44	45	56	411	136	130	109
	陽圧式 化学防護服	耐熱服	放射線 防護服	特殊 ヘルメット	除染 シャワー	除染剤 散布器	潜水器具	救命胴衣	水中 投光器	救命浮環
	36	50	20	2	3	6	77	496	25	103
	浮標	救命ボート	船外機	水中 スクーター	水中 無線機	水中時計	水中テレビ カメラ	登山器具	バスケット 型担架	簡易画像 探索機
	11	37	19	2	0	7	0	6	32	10
画像 探索機	地中音響 探知機	熱画像 直視装置	夜間用 暗視装置	電磁波 探査装置	二酸化炭素 探査装置	水中 探査装置	地震 警報器	投光器	携帯 投光器	
1	1	1	1	1	0	0	1	119	234	
携帯 拡声器	携帯 無線機	応急処置用 セット	車両移動 器具	緩降機	ロープ 登降機	救助用 降下機	発電機	大型 プロアー	ウォーター カッター	
136	303	28	9	20	16	9	106	0	0	

表 2-15 県下の救助隊員の訓練実施状況 (平成 20 年中)

	体力錬成訓練	ロープ基本・ 応用訓練	検索・ 救助訓練	各種救助器具 取扱訓練	各種救助事象 想定訓練	その他訓練	計
実施延回数 (回)	3,508	1,299	1,421	1,169	442	385	8,224
実施延人員 (人)	16,310	7,405	7,258	5,471	2,954	1,800	41,198
実施延時間 (時間)	9,369.0	5,966.0	5,181.5	2,926.5	1,639.5	914.0	25,996.5

4 救助業務の実施状況

(1) 救助活動件数及び救助人員の状況

平成 20 年中の県下における救助活動実施状況は、救助活動件数 459 件（対前年度比 16 件増）、救助人員 427 人（対前年度比 76 人減）となっている。（表 2-17、2-20）

(2) 事故種別救助活動の状況

平成 20 年中の救助出動人員（救助活動を行うために出動したすべての消防職団員をいう。）は、延べ 8,970 人であり、うち消防職員は延べ 7,804 人、消防団員は延べ 1,166 人である。

また、救助活動人員（救助出動人員のうち実際に救助活動を行った消防職団員をいう。）は、延べ 4,034 人であり、救助活動 1 件当たり 8.8 人が従事したこととなる。事故種別ごとでは、風水害等自然災害 11.0 人が 1 件当たりの従事人員が最も多く、次いで水難事故の 10.7 人となっている。（表 2-17、2-19）

救 助 統 計 表

- 表 2-16 事故種別救助出動件数（平成 20 年中）
- 表 2-17 事故種別救助活動件数（平成 20 年中）
- 表 2-18 事故種別救助人員（平成 20 年中）
- 表 2-19 事故種別救助出動人員（平成 20 年中）
- 表 2-20 事故種別救助活動人員（平成 20 年中）

表2-13 救助実施体制（平成21年4月1日現在）

消防本部名	救助隊数			救助隊員数					救助工作車
	計	専任救助隊	兼任救助隊	計	うち		専任救助隊員	兼任救助隊員	
					救助科修了者	消防長認定者			
大分市消防局	3	3	0	42	8	34	42	0	3
別府市消防本部	1	1	0	9	6	3	9	0	1
中津市消防本部	1	1	0	25	18	7	25	0	1
佐伯市消防本部	1	0	1	21	9	12	0	21	1
臼杵市消防本部	1	0	1	24	6	18	0	24	1
津久見市消防本部	1	0	1	10	3	7	0	10	0
竹田市消防本部	1	0	1	10	2	8	0	10	1
豊後高田市消防本部	1	0	1	18	15	3	0	18	1
宇佐市消防本部	1	1	0	12	7	5	12	0	1
豊後大野市消防本部	1	0	1	18	6	12	0	18	1
由布市消防本部	1	0	1	10	10	0	0	10	1
国東市消防本部	1	0	1	9	3	6	0	9	0
日田玖珠広域消防組合消防本部	2	0	2	28	14	14	0	28	2
杵築速見消防組合消防本部	2	0	2	22	22	0	2	20	1
合計	18	6	12	258	129	129	90	168	15

表2-16 事故種別救助出動件数（平成20年中）

消防本部名	火災		交通事故	水難事故	風水害等 自然災害	機械による 事故	建物等 による事故	ガス及び 酸欠事故	破裂事故	その他 の事故	計
	建物	建物以外									
大分市	9	2	84	15	0	8	20	0	0	65	203
別府市	4	0	20	3	0	1	9	3	0	25	65
中津市	1	0	27	1	0	1	2	0	0	19	51
佐伯市	0	0	26	3	0	0	0	0	0	19	48
臼杵市	0	0	17	6	0	1	0	0	0	11	35
津久見市	0	0	2	0	0	0	0	0	0	9	11
竹田市	0	0	6	0	0	0	1	0	0	9	16
豊後高田市	0	0	14	1	0	1	0	0	0	4	20
宇佐市	0	0	42	0	0	1	0	0	0	11	54
豊後大野市	0	0	17	0	0	1	0	0	0	5	23
由布市	0	0	10	0	0	0	1	0	0	8	19
国東市	12	1	20	3	0	0	0	2	0	3	41
日田玖珠広域消防組合	0	0	56	1	2	4	0	0	0	29	92
杵築速見消防組合	9	0	34	2	0	2	0	0	0	55	102
合計	35	3	375	35	2	20	33	5	0	272	780

表2-17 事故種別救助活動件数（平成20年中）

消防本部名	火災		交通事故	水難事故	風水害等 自然災害	機械による 事故	建物等 による事故	ガス及び 酸欠事故	破裂事故	その他 の事故	計
	建物	建物以外									
大分市	9	2	53	8	0	4	15	0	0	37	128
別府市	4	0	9	3	0	1	7	2	0	11	37
中津市	1	0	12	1	0	0	1	0	0	11	26
佐伯市	0	0	10	0	0	0	0	0	0	7	17
臼杵市	0	0	7	3	0	0	0	0	0	4	14
津久見市	0	0	2	0	0	0	0	0	0	9	11
竹田市	0	0	2	0	0	0	1	0	0	8	11
豊後高田市	0	0	12	1	0	0	0	0	0	4	17
宇佐市	0	0	19	0	0	0	0	0	0	6	25
豊後大野市	0	0	4	0	0	1	0	0	0	3	8
由布市	0	0	8	0	0	0	0	0	0	7	15
国東市	12	1	6	2	0	0	0	2	0	2	25
日田玖珠広域消防組合	0	0	29	0	1	2	0	0	0	19	51
杵築速見消防組合	9	0	21	1	0	1	0	0	0	42	74
合計	35	3	194	19	1	9	24	4	0	170	459

表2-18 事故種別救助出動人員（平成20年中）

消防本部名	内訳	火災		交通事故	水難事故	風水害等 自然災害	機械による 事故	建物等 による事故	ガス及び 酸欠事故	破裂事故	その他 の事故	計
		建物	建物以外									
大分市	消防職員	248	46	1,308	309	0	125	274	0	0	880	3,190
	消防団員	156	27	0	0	0	0	0	0	0	0	183
	計	404	73	1,308	309	0	125	274	0	0	880	3,373
別府市	消防職員	111	0	263	34	0	9	74	41	0	340	872
	消防団員	210	0	0	0	0	0	0	0	0	13	223
	計	321	0	263	34	0	9	74	41	0	353	1,095
中津市	消防職員	18	0	250	13	0	7	17	0	0	136	441
	消防団員	0	0	0	0	0	0	0	0	0	10	10
	計	18	0	250	13	0	7	17	0	0	146	451
佐伯市	消防職員	0	0	244	25	0	0	0	0	0	157	426
	消防団員	0	0	0	0	0	0	0	0	0	0	0
	計	0	0	244	25	0	0	0	0	0	157	426
臼杵市	消防職員	0	0	153	59	0	11	0	0	0	80	303
	消防団員	0	0	0	0	0	0	0	0	0	0	0
	計	0	0	153	59	0	11	0	0	0	80	303
津久見市	消防職員	0	0	12	0	0	0	0	0	0	57	69
	消防団員	0	0	0	0	0	0	0	0	0	200	200
	計	0	0	12	0	0	0	0	0	0	257	269
竹田市	消防職員	0	0	61	0	0	0	7	0	0	121	189
	消防団員	0	0	0	0	0	0	0	0	0	465	465
	計	0	0	61	0	0	0	7	0	0	586	654
豊後高田市	消防職員	0	0	96	7	0	6	0	0	0	23	132
	消防団員	0	0	0	0	0	0	0	0	0	0	0
	計	0	0	96	7	0	6	0	0	0	23	132
宇佐市	消防職員	0	0	364	0	0	10	0	0	0	75	449
	消防団員	0	0	0	0	0	0	0	0	0	0	0
	計	0	0	364	0	0	10	0	0	0	75	449
豊後大野市	消防職員	0	0	73	0	0	5	0	0	0	22	100
	消防団員	0	0	0	0	0	0	0	0	0	0	0
	計	0	0	73	0	0	5	0	0	0	22	100
由布市	消防職員	0	0	59	0	0	0	4	0	0	54	117
	消防団員	0	0	0	0	0	0	0	0	0	0	0
	計	0	0	59	0	0	0	4	0	0	54	117
国東市	消防職員	65	8	134	19	0	0	0	19	0	25	270
	消防団員	32	49	0	0	0	0	0	0	0	0	81
	計	97	57	134	19	0	0	0	19	0	25	351
日田玖珠広域消防組合	消防職員	0	0	431	6	17	22	0	0	0	166	642
	消防団員	0	0	0	0	0	0	0	0	0	0	0
	計	0	0	431	6	17	22	0	0	0	166	642
杵築速見消防組合	消防職員	67	0	236	7	0	9	0	0	0	285	604
	消防団員	0	0	0	0	0	0	0	0	0	4	4
	計	67	0	236	7	0	9	0	0	0	289	608
出動人員合計	消防職員	509	54	3,684	479	17	204	376	60	0	2,421	7,804
	消防団員	398	76	0	0	0	0	0	0	0	692	1,166
	計	907	130	3,684	479	17	204	376	60	0	3,113	8,970

表2-19 事故種別救助活動人員（平成20年中）

消防本部名	内訳	火災		交通事故	水難事故	風水害等 自然災害	機械による 事故	建物等 による事故	ガス及び 酸欠事故	破裂事故	その他 の事故	計
		建物	建物以外									
大分市	消防職員	111	8	465	101	0	46	80	0	0	289	1,100
	消防団員	0	0	0	0	0	0	0	0	0	0	0
	計	111	8	465	101	0	46	80	0	0	289	1,100
別府市	消防職員	15	0	109	34	0	9	55	25	0	95	342
	消防団員	0	0	0	0	0	0	0	0	0	0	0
	計	15	0	109	34	0	9	55	25	0	95	342
中津市	消防職員	18	0	100	13	0	0	7	0	0	75	213
	消防団員	0	0	0	0	0	0	0	0	0	0	0
	計	18	0	100	13	0	0	7	0	0	75	213
佐伯市	消防職員	0	0	85	0	0	0	0	0	0	57	142
	消防団員	0	0	0	0	0	0	0	0	0	0	0
	計	0	0	85	0	0	0	0	0	0	57	142
臼杵市	消防職員	0	0	48	27	0	0	0	0	0	31	106
	消防団員	0	0	0	0	0	0	0	0	0	0	0
	計	0	0	48	27	0	0	0	0	0	31	106
津久見市	消防職員	0	0	12	0	0	0	0	0	0	57	69
	消防団員	0	0	0	0	0	0	0	0	0	200	200
	計	0	0	12	0	0	0	0	0	0	257	269
竹田市	消防職員	0	0	17	0	0	0	4	0	0	110	131
	消防団員	0	0	0	0	0	0	0	0	0	465	465
	計	0	0	17	0	0	0	4	0	0	575	596
豊後高田市	消防職員	0	0	96	7	0	6	0	0	0	23	132
	消防団員	0	0	0	0	0	0	0	0	0	0	0
	計	0	0	96	7	0	6	0	0	0	23	132
宇佐市	消防職員	0	0	162	0	0	0	0	0	0	43	205
	消防団員	0	0	0	0	0	0	0	0	0	0	0
	計	0	0	162	0	0	0	0	0	0	43	205
豊後大野市	消防職員	0	0	11	0	0	5	0	0	0	11	27
	消防団員	0	0	0	0	0	0	0	0	0	0	0
	計	0	0	11	0	0	5	0	0	0	11	27
由布市	消防職員	0	0	52	0	0	0	0	0	0	45	97
	消防団員	0	0	0	0	0	0	0	0	0	0	0
	計	0	0	52	0	0	0	0	0	0	45	97
国東市	消防職員	22	0	30	16	0	0	0	16	0	17	101
	消防団員	0	0	0	0	0	0	0	0	0	0	0
	計	22	0	30	16	0	0	0	16	0	17	101
日田玖珠広域消防組合	消防職員	0	0	207	0	11	10	0	0	0	113	341
	消防団員	0	0	0	0	0	0	0	0	0	0	0
	計	0	0	207	0	11	10	0	0	0	113	341
杵築速見消防組合	消防職員	6	0	133	5	0	5	0	0	0	214	363
	消防団員	0	0	0	0	0	0	0	0	0	0	0
	計	6	0	133	5	0	5	0	0	0	214	363
活動人員合計	消防職員	172	8	1,527	203	11	81	146	41	0	1,180	3,369
	消防団員	0	0	0	0	0	0	0	0	0	665	665
	計	172	8	1,527	203	11	81	146	41	0	1,845	4,034

表2-20 事故種別救助人員（平成20年中）

消防本部名	火災		交通事故	水難事故	風水害等 自然災害	機械によ る事 故	建物等 による事 故	ガス及び 酸欠事故	破裂事故	その他 の事故	計
	建物	建物以外									
大分市	6	0	53	7	0	2	6	0	0	25	99
別府市	0	0	13	3	0	1	3	1	0	8	29
中津市	0	0	17	0	0	0	1	0	0	10	28
佐伯市	0	0	14	0	0	0	0	0	0	9	23
臼杵市	0	0	8	7	0	0	0	0	0	4	19
津久見市	0	0	2	0	0	0	0	0	0	8	10
竹田市	0	0	5	0	0	0	0	0	0	6	11
豊後高田市	0	0	16	1	0	1	0	0	0	4	22
宇佐市	0	0	21	0	0	0	0	0	0	6	27
豊後大野市	0	0	4	0	0	1	0	0	0	3	8
由布市	0	0	12	0	0	0	0	0	0	2	14
国東市	1	0	6	1	0	0	0	6	0	2	16
日田玖珠広域消防組合	0	0	32	0	1	2	0	0	0	18	53
杵築速見消防組合	0	0	23	1	0	1	0	0	0	43	68
合計	7	0	226	20	1	8	10	7	0	148	427