

第3章 予 防

1 危険物規制等

(1) 危険物施設の数

平成28年3月31日現在の県下の危険物施設の総数（設置許可施設数）は、4,800施設（対前年度比39施設減）となっている。（図3-1）

(2) 危険物施設の規模別構成

平成28年3月31日現在における県下の危険物施設総数に占める規模別（貯蔵最大数量又は取扱最大数量によるもの）の施設数は、危険物施設の危険性の度合いを端的に表している指定数量の倍数でみると指定数量の50倍以下の危険物施設が全体の約7割を占めている。（図3-2）

(3) 危険物施設における事故

平成27年中の県下の危険物施設における事故発生件数は、8件（対前年度比6件減）となっており、その内訳は、火災4件、流出1件、破損3件となっている。

また、発生原因については、操作確認不十分、腐食等劣化、破損、交通事故と多岐に渡っている。

(4) 危険物取扱者試験

平成27年中の県下の危険物取扱者試験の受験者数は5,351人、合格者数は1,708人で合格率は31.9%となっている。

この状況を試験の種類別にみると、受験者数で乙種第4類が全体の約64.7%を占めており、合格者数でも全体の約47.4%を占めているが、合格率は乙種第1類が57.3%と最も高くなっている。（表3-1）

(5) 危険物取扱者保安講習

危険物施設において危険物の取扱い作業に従事する危険物取扱者は、原則3年以内に、危険物の取扱作業の保安に関する講習を受けなければならないこととされている。

平成27年中は、県下で2,381人が受講している。

表3-1 危険物取扱者試験実施状況

試験の種類	甲種	乙種						丙種	計
		第1類	第2類	第3類	第4類	第5類	第6類		
受験者数(人)	328	232	216	258	3,462	259	271	325	5,351
合格者数(人)	67	133	115	139	810	147	154	143	1,708
合格率(%)	20.4	57.3	53.2	53.9	23.4	56.8	56.8	44.0	31.9

図 3-1 危険物施設数（平成 28 年 3 月 31 日現在）

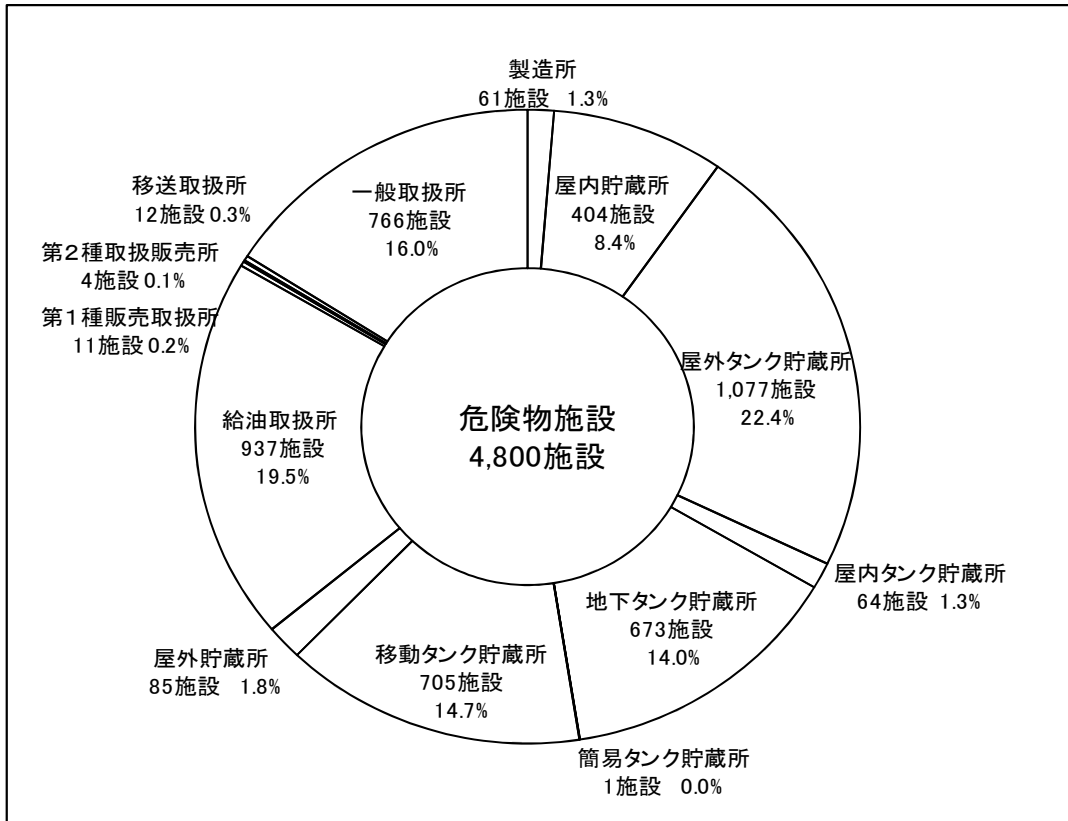
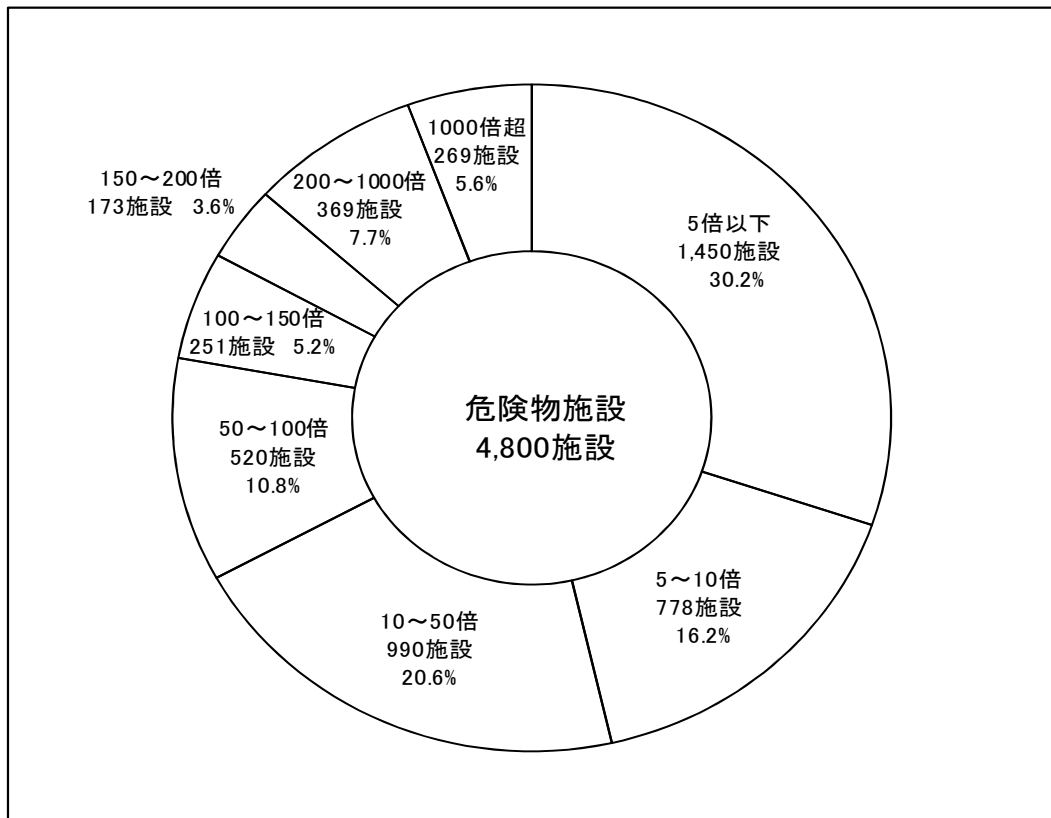


図 3-2 危険物施設の規模別構成比（平成 28 年 3 月 31 日現在）



危険物施設統計表

表 3-2 消防本部別危険物施設数(設置許可施設数) (平成 28 年 3 月 31 日現在)

表 3-3 消防本部別危険物施設数(完成検査済証交付施設数)
(平成 28 年 3 月 31 日現在)

表 3-4 類別危険物施設数(設置許可施設数) (平成 28 年 3 月 31 日現在)

表 3-5 類別危険物施設数(完成検査済証交付施設数)
(平成 28 年 3 月 31 日現在)

表 3-6 製造所等に対する立入検査の状況 (平成 27 年度中)

表3-2 消防本部別危険物施設数（設置許可施設数）（平成28年3月31日現在）

消防本部名	合 計	製 造 所	貯 蔵 所										取 扱 所					
			小 計	屋 内 貯 蔵 所	屋 外 タン ク 貯 蔵 所	貯 準 特 定 屋 外 タン ク 所	貯 特 定 屋 外 タン ク 所	屋 内 タン ク 貯 蔵 所	地 下 タン ク 貯 蔵 所	簡 易 タン ク 貯 蔵 所	移 動 タン ク 貯 蔵 所	屋 外 貯 蔵 所	小 計	給 油 取 扱 所	第 一 種 販 売 取 扱 者	第 二 種 販 売 取 扱 所	移 送 取 扱 所	一 般 取 扱 所
大 分 市	2,181	56	1,474	198	662	47	158	35	187	0	361	31	651	289	4	2	10	346
別 府 市	166	0	99	8	8	0	0	7	67	0	9	0	67	44	0	0	0	23
中 津 市	260	1	153	35	41	0	0	3	39	0	27	8	106	59	0	0	0	47
佐 伯 市	358	1	199	32	57	5	1	6	58	0	40	6	158	92	3	0	0	63
臼 杵 市	175	1	110	19	27	0	0	0	45	0	11	8	64	39	1	2	0	22
津 久 見 市	136	0	79	11	29	6	6	4	10	0	23	2	57	29	0	0	1	27
竹 田 市	99	0	56	0	9	0	0	0	28	0	17	2	43	28	1	0	0	14
豊 後 高 田 市	113	0	63	10	21	0	0	1	19	0	11	1	50	30	1	0	0	19
宇 佐 市	169	0	89	10	26	0	0	1	23	0	24	5	80	51	0	0	0	29
豊 後 大 野 市	183	1	115	8	54	0	0	1	19	1	30	2	67	42	0	0	0	25
由 布 市	131	0	84	8	13	0	0	1	52	0	6	4	47	34	0	0	0	13
国 東 市	162	0	106	25	23	3	0	1	21	0	31	5	56	44	0	0	1	11
日 田 玖 珠 広 域 消 防 組 合	419	0	224	19	52	0	0	4	72	0	67	10	195	114	1	0	0	80
杵 築 速 見 消 防 組 合	248	1	158	21	55	0	0	0	33	0	48	1	89	42	0	0	0	47
合 計	4,800	61	3,009	404	1,077	61	165	64	673	1	705	85	1,730	937	11	4	12	766

表3-3 消防本部別危険物施設数（完成検査済証交付施設数）（平成28年3月31日現在）

消防本部名	合 計	製 造 所	貯 蔵 所											取 扱 所						
			小 計	屋 内 貯 蔵 所	屋 外 タ ン ク 貯 蔵 所	貯 準 特 定 屋 外 タ ン ク 貯 蔵 所		貯 特 定 屋 外 タ ン ク 貯 蔵 所		屋 内 タ ン ク 貯 蔵 所	地 下 タ ン ク 貯 蔵 所	簡 易 タ ン ク 貯 蔵 所	移 動 タ ン ク 貯 蔵 所	屋 外 貯 蔵 所	小 計	給 油 取 扱 所	第 一 種 販 売 取 扱 者	第 二 種 販 売 取 扱 所	移 送 取 扱 所	一 般 取 扱 所
						旧 法 タ ン ク	貯 蔵	貯 蔵	旧 法 タ ン ク											
大 分 市	2,165	56	1,461	196	653	45	37	158	135	35	186	0	360	31	648	289	4	2	10	343
別 府 市	166	0	99	8	8	0	0	0	0	7	67	0	9	0	67	44	0	0	0	23
中 津 市	256	1	151	34	41	0	0	0	0	3	38	0	27	8	104	59	0	0	0	45
佐 伯 市	358	1	199	32	57	5	5	1	1	6	58	0	40	6	158	92	3	0	0	63
臼 杵 市	175	1	110	19	27	0	0	0	0	0	45	0	11	8	64	39	1	2	0	22
津 久 見 市	136	0	79	11	29	6	6	6	6	4	10	0	23	2	57	29	0	0	1	27
竹 田 市	99	0	56	0	9	0	0	0	0	0	28	0	17	2	43	28	1	0	0	14
豊 後 高 田 市	113	0	63	10	21	0	0	0	0	1	19	0	11	1	50	30	1	0	0	19
宇 佐 市	169	0	89	10	26	0	0	0	0	1	23	0	24	5	80	51	0	0	0	29
豊 後 大 野 市	179	1	112	8	52	0	0	0	0	1	19	1	29	2	66	42	0	0	0	24
由 布 市	131	0	84	8	13	0	0	0	0	1	52	0	6	4	47	34	0	0	0	13
国 東 市	162	0	106	25	23	3	2	0	0	1	21	0	31	5	56	44	0	0	1	11
日 田 玖 珠 広 域 消 防 組 合	417	0	224	19	52	0	0	0	0	4	72	0	67	10	193	112	1	0	0	80
杵 築 速 見 消 防 組 合	242	1	152	20	51	0	0	0	0	0	33	0	47	1	89	42	0	0	0	47
合 計	4,768	61	2,985	400	1,062	59	50	165	142	64	671	1	702	85	1,722	935	11	4	12	760

表3-4 類別危険物施設数（設置許可施設数）（平成28年3月31日現在）

	合 計	製 造 所	貯 蔵 所										取 扱 所						
			小 計	屋 内 貯 蔵 所	屋 外 タ ン ク 貯 蔵 所	準 特 定 屋 外 タ ン ク 貯 蔵 所		屋 内 タ ン ク 貯 蔵 所	地 下 タ ン ク 貯 蔵 所	簡 易 タ ン ク 貯 蔵 所	移 動 タ ン ク 貯 蔵 所	屋 外 貯 蔵 所	小 計	給 油 取 扱 所	第 一 種 販 売 取 扱 者	第 二 種 販 売 取 扱 所	移 送 取 扱 所	一 般 取 扱 所	
						特 定 屋 外 タ ン ク 貯 蔵 所	準 特 定 屋 外 タ ン ク 貯 蔵 所												
単 独	第 1 類	11	0	8	8	0	0	0	0	0	0	0	0	3	0	0	0	0	3
	第 2 類	19	0	15	4	2	0	0	0	2	0	2	5	4	0	0	0	0	4
	第 3 類	14	0	12	2	7	0	0	0	0	0	3	0	2	0	0	0	0	2
	第 4 類	4,599	41	2,883	343	1,045	61	165	64	671	1	679	80	1,675	937	10	4	12	712
	第 5 類	51	0	43	14	13	0	0	0	0	0	16	0	8	0	0	0	0	8
	第 6 類	16	0	15	0	10	0	0	0	0	0	5	0	1	0	0	0	0	1
混 在	90	20	33	33	0	0	0	0	0	0	0	0	37	0	1	0	0	36	
総 計	4,800	61	3,009	404	1,077	61	165	64	673	1	705	85	1,730	937	11	4	12	766	

注意： 単独とは類を同じくする危険物のみを貯蔵し又は取り扱っている製造所等をいい、混在とは類を異にする危険物のみを貯蔵し又は取り扱っている製造所等をいう。

表3-5 類別危険物施設数（完成検査済証交付施設数）（平成28年3月31日現在）

	合 計	製 造 所	貯 蔵 所										取 扱 所						
			小 計	屋 内 貯 蔵 所	屋 外 タ ン ク 貯 蔵 所	準 特 定 屋 外 タ ン ク 貯 蔵 所		屋 内 タ ン ク 貯 蔵 所	地 下 タ ン ク 貯 蔵 所	簡 易 タ ン ク 貯 蔵 所	移 動 タ ン ク 貯 蔵 所	屋 外 貯 蔵 所	小 計	給 油 取 扱 所	第 一 種 販 売 取 扱 者	第 二 種 販 売 取 扱 所	移 送 取 扱 所	一 般 取 扱 所	
						特 定 屋 外 タ ン ク 貯 蔵 所	準 特 定 屋 外 タ ン ク 貯 蔵 所												
単 独	第 1 類	11	0	8	8	0	0	0	0	0	0	0	3	0	0	0	0	3	
	第 2 類	19	0	15	4	2	0	0	0	2	0	2	5	4	0	0	0	0	4
	第 3 類	14	0	12	2	7	0	0	0	0	0	3	0	2	0	0	0	0	2
	第 4 類	4,567	41	2,859	339	1,030	59	165	64	669	1	676	80	1,667	935	10	4	12	706
	第 5 類	51	0	43	14	13	0	0	0	0	0	16	0	8	0	0	0	0	8
	第 6 類	16	0	15	0	10	0	0	0	0	0	5	0	1	0	0	0	0	1
混 在	90	20	33	33	0	0	0	0	0	0	0	0	37	0	1	0	0	36	
総 計	4,768	61	2,985	400	1,062	59	165	64	671	1	702	85	1,722	935	11	4	12	760	

注意： 単独とは類を同じくする危険物のみを貯蔵し又は取り扱っている製造所等をいい、混在とは類を異にする危険物のみを貯蔵し又は取り扱っている製造所等をいう。

表3-6 製造所等に対する立入検査の状況（平成27年度中）

消防本部名	合計		製造所		貯蔵所																取扱所											
	検査施設数	延回数	検査施設数	延回数	小計		屋内貯蔵所		貯屋外蔵タンク		貯屋内蔵タンク		貯地下蔵タンク		貯簡易蔵タンク		貯移動蔵タンク		屋外貯蔵所		小計		給油取扱所		取第一種販売者		取第二種販売所		移送取扱所		一般取扱所	
					検査施設数	延回数	検査施設数	延回数	検査施設数	延回数	検査施設数	延回数	検査施設数	延回数	検査施設数	延回数	検査施設数	延回数	検査施設数	延回数	検査施設数	延回数	検査施設数	延回数	検査施設数	延回数	検査施設数	延回数	検査施設数	延回数	検査施設数	延回数
大分市	1,303	1,303	52	52	758	758	130	130	441	441	19	19	64	64	0	0	79	79	25	25	493	493	212	212	2	2	2	2	11	11	266	266
別府市	18	19	0	0	1	2	0	0	0	0	0	0	0	0	0	0	1	2	0	0	17	17	17	17	0	0	0	0	0	0	0	0
中津市	172	175	1	1	103	105	19	21	32	32	1	1	22	22	0	0	22	22	7	7	68	69	41	42	0	0	0	0	0	0	27	27
佐伯市	31	31	0	0	22	22	3	3	9	9	0	0	4	4	0	0	6	6	0	0	9	9	4	4	0	0	0	0	0	0	5	5
臼杵市	175	175	1	1	110	110	19	19	27	27	0	0	45	45	0	0	11	11	8	8	64	64	39	39	1	1	2	2	0	0	22	22
津久見市	34	34	0	0	17	17	3	3	8	8	0	0	5	5	0	0	1	1	0	0	17	17	12	12	0	0	0	0	0	0	5	5
竹田市	70	70	0	0	36	36	1	1	5	5	0	0	13	13	0	0	17	17	0	0	34	34	28	28	0	0	0	0	0	0	6	6
豊後高田市	62	65	0	0	26	27	2	2	8	8	0	0	8	8	0	0	7	8	1	1	36	38	22	23	1	1	0	0	0	0	13	14
宇佐市	82	82	0	0	48	48	3	3	15	15	0	0	17	17	0	0	10	10	3	3	34	34	25	25	0	0	0	0	0	0	9	9
豊後大野市	188	194	1	1	125	131	8	8	68	68	1	1	18	18	1	1	27	33	2	2	62	62	39	39	0	0	0	0	0	0	23	23
由布市	19	40	0	0	14	30	0	0	0	0	1	3	12	26	0	0	1	1	0	0	5	10	3	6	0	0	0	0	0	0	2	4
国東市	41	41	0	0	27	27	12	12	8	8	0	0	0	0	0	0	3	3	4	4	14	14	14	14	0	0	0	0	0	0	0	0
日田玖珠広域消防組合	38	47	0	0	35	41	2	3	1	4	0	0	19	19	0	0	13	15	0	0	3	6	1	3	0	0	0	0	0	0	2	3
杵築速見消防組合	56	56	0	0	46	46	0	0	0	0	0	0	0	0	0	0	46	46	0	0	10	10	10	10	0	0	0	0	0	0	0	0
合計	2,289	2,332	55	55	1,368	1,400	202	205	622	625	22	24	227	241	1	1	244	254	50	50	866	877	467	474	4	4	4	4	11	11	380	384

2 防火対象物等

(1) 防火対象物数

平成 28 年 3 月 31 日現在の県下の防火対象物の数は、44,572 件(対前年度比 103 増)となっている。(表 3-8)

(2) 防火管理者

消防法では、多数の人を収容する防火対象物の管理権限者に対して、自主防火管理体制の中核となる防火管理者を選任し、消火、通報及び避難訓練の実施等を定めた防火管理に係る消防計画の作成等、防火管理上必要な業務を行わせることを義務づけている。

平成 28 年 3 月 31 日現在、法令により防火管理者を選任しなければならない防火対象物は、県下に 11,964 件あり、そのうち約 74.3%に当たる 8,889 件について防火管理者が選任され、その旨が消防本部に届け出されている。

また、防火管理者が自らの事業所等の適正な防火管理業務を遂行するために防火管理に係る消防計画を作成し、その旨を消防本部に届け出ている防火対象物は 8,195 件で全体の約 68.5%となっている。(表 3-9、3-10)

(3) 立入検査

消防機関は、火災予防のために必要があるときは、消防法第 4 条の規定により防火対象物に立ち入って検査を行っている。

平成 27 年中に県下の消防本部が行った立入検査回数は、6,210 回となっている。(表 3-8)

3 消防用設備等

(1) 消防用設備等の設置の現況

消防法では、防火対象物の関係者は、当該防火対象物の用途、規模、構造及び収容人員に応じ、所用の消防用設備等を設置し、かつ、それを適正に維持しなければならないとされている。(表 3-11)

主な消防用設備等の設置状況をみると、平成 28 年 3 月 31 日現在、設置が必要な防火対象物のうち自動火災報知設備は 99.1%、スプリンクラー設備は 99.7%の防火対象物で設置されている。(表 3-12)

(2) 消防設備士試験

消防用設備等は、消防の用に供する機械器具等により性能の確保が図られているが、工事又は整備の段階において不備、欠陥があると、火災が発生した際に本来の機能を発揮することができなくなるため、一定の消防設備等の工事又は整備は、消防設備士に限って行うことができることとされている

平成 27 年中の県下の消防設備士試験の受験者は 521 人、合格者数は 135 人で合格率は 25.9%となっている。(表 3-7)

表 3-7 消防設備士試験実施状況

試験の種類	甲種						乙種							計
	特類	第1類	第2類	第3類	第4類	第5類	第1類	第2類	第3類	第4類	第5類	第6類	第7類	
受験者数(人)	1	98	13	9	124	7	13	1	2	56	1	160	36	521
合格者数(人)	0	18	2	3	17	1	4	0	1	8	1	57	23	135
合格率(%)	0.0	18.4	15.4	33.3	13.7	14.3	30.8	0.0	50.0	14.3	100.0	36.5	63.9	25.9

防火対象物統計表

表 3-8 防火対象物数、立入検査及び消防用設備等設置検査実施状況
(平成 27 年中)

表 3-9 甲種防火対象物防火管理者選任状況等(平成 28 年 3 月 31 日現在)

表 3-10 乙種防火対象物防火管理者選任状況等(平成 28 年 3 月 31 日現在)

表 3-11 消防用設備等の点検報告等の実施状況(平成 27 年中)

表 3-12 自動火災報知設備及びスプリンクラー設備設置状況
(平成 28 年 3 月 31 日現在)

表3-8 防火対象物数、立入検査及び消防用設備等設置検査実施状況（平成27年度中）

防火 対象物 の区分	用途、態様等	防火対象物数								立入検査	消防法 第44条 第2号に 基づく 罰則の適用	消防用設備又は特殊消防用設備等設置検査				
		総数 (A+B+F)	地上5階 未満(地下 のみを除く) A	地上5階 以上 B	小計 (A+B)	うち地下 1階 C	うち地下 2階 D	うち地下 3階以下 E	地下のみ F			検査を要する対象物		検査届出 対象物		
												区分	対象物数	対象物数	検査済	
1	イ 劇場、映画館	143	142	1	143	2	1	0	0	15		14	58	7	6	
	ロ 公会堂又は集会場	1,216	1,213	3	1,216	15	1	0	0	169		14	528	18	15	
2	イ キャバレー等	1	1	0	1	0	0	0	0	0		14	1	0	0	
	ロ 遊技場又はダンスホール	147	140	7	147	3	0	0	0	52		14	139	8	4	
	ハ 風俗営業等	2	2	0	2	0	0	0	0	1		14	2	0	0	
3	ニ カラオケボックス等	26	24	2	26	1	0	0	0	8		14	20	2	2	
	イ 待合、料理店等	152	152	0	152	2	0	0	0	14		14	56	1	0	
ロ 飲食店	1,084	1,045	39	1,084	33	0	0	0	271		14	499	11	10		
4	百貨店、マーケット等	2,083	2,073	10	2,083	24	1	0	0	567		14	1,167	59	49	
5	イ 旅館、ホテル	1,224	1,079	144	1,223	136	8	0	1	305		14	808	116	95	
	ロ 寄宿舍、共同住宅等	11,846	10,158	1,688	11,846	92	2	0	0	1,148		28	4,965	122	113	
6	イ 病院、診療所等	970	902	68	970	55	1	0	0	276		14	728	96	67	
	ロ	(1) 老人短期入院施設等	643	626	17	643	18	0	0	0	217		14	554	91	104
		(2) 救護施設	2	2	0	2	0	0	0	0	0		13	2	2	2
		(3) 乳児院	0	0	0	0	0	0	0	0	0		13	0	0	0
		(4) 障害児入所施設	7	7	0	7	0	0	0	0	2		13	7	3	3
		(5) 障害者支援施設等	64	64	0	64	0	0	0	0	7		13	63	6	5
	ハ	(1) 老人デイサービス等	498	491	7	498	7	0	0	0	91		13	207	16	26
		(2) 更生施設	2	2	0	2	0	0	0	0	0		13	2	0	0
		(3) 保育所等	398	398	0	398	8	0	0	0	131		14	284	18	18
		(4) 児童発達支援センター等	23	23	0	23	0	0	0	0	6		13	7	2	2
		(5) 地域活動支援センター等	272	271	1	272	1	0	0	0	66		14	162	23	23
ニ 幼稚園、盲学校等	295	295	0	295	1	0	0	0	90		14	180	8	8		
7	小学校、中学校等	1,812	1,763	49	1,812	47	0	0	0	321		28	1,390	81	88	
8	図書館、博物館等	116	114	2	116	8	0	0	0	24		28	62	1	2	
9	イ 蒸気浴場、熱気浴場等	19	16	3	19	0	0	0	0	0		14	0	0	0	
	ロ 9項(イ)以外の公衆浴場	171	170	1	171	4	0	0	0	10		28	34	1	1	
10	車両の停車場等	48	48	0	48	1	0	0	0	1		28	21	1	1	
11	神社、寺院、教会等	938	926	12	938	19	0	0	0	50		28	205	6	6	
12	イ 工場又は作業場	4,797	4,764	33	4,797	20	2	0	0	489		28	2,422	83	76	
	ロ 映画スタジオ等	7	5	2	7	0	0	0	0	2		28	4	1	1	
13	イ 自動車庫又は駐車場	478	467	11	478	4	0	0	0	68		28	207	5	5	
	ロ 飛行機等の格納庫	7	7	0	7	0	0	0	0	2		28	5	0	0	
14	倉庫	3,607	3,601	5	3,606	9	0	0	1	299		28	1,329	31	31	
15	上記以外の事業場	5,386	5,205	180	5,385	206	32	4	1	583		28	1,931	105	100	
16	イ 複合用途防火対象物	3,751	3,294	457	3,751	144	9	2	0	739		14	2,723	119	114	
	ロ 上記以外の複合用と防火対象物	2,262	1,978	284	2,262	30	1	0	0	148		28	1,085	16	15	
16の2	地下街	0							0	0		14	0	0	0	
16の3	準地下街	0							0	0		14	0	0	0	
17	重要文化財、重要美術品等	69	69	0	69	1	0	0	0	36		28	8	0	0	
18	延長50m以上のアーケード	6	6		6					2		24	6	0	0	
19	市町村長が指定する林野	0	0		0					0						
20	総務省令で定める舟車									0						
合計		44,572	41,543	3,026	44,569	891	58	6	3	6,210	0		21,871	1,059	992	

表3-9 甲種防火対象物防火管理者選任状況等（平成28年3月31日現在）

防火対象物の区分	用途、態様等	法第8条該当防火対象物数 (A+B)	管理権原が単一の対象物					管理権原が2以上に分かれている対象物												
			対象物数 A	防火管理者 届出済 対象物数	消防計画 届出済 対象物数	令第3条 第2項 適用	令第3条 第2項 適用	防火管理者の選任が完全に実施されているもの							部分的に防火管理者の選任がなされているもの					
								対象物数 B [C+D+E]	防火管理者が2人以上選任されているもの		消防計画		対象物数 E	届出防火管理者数		一部の 消防計画 届出防火 対象物数 a	一部の 消防計画 届出防火 対象物数 b			
									対象物数 D	届出防火管理者数	全体の消 防計画届 出済対象 物数	令第3条 第3項 非該当		令第3条 第3項 該当	令第3条 第3項 非該当			令第3条 第3項 該当		
1	イ 劇場、映画館	47	47	33	0	32	0	0	0	0	0	0	0	0	0	0	0	0	0	
	ロ 公会堂又は集会場	487	485	393	0	377	0	2	0	0	0	0	0	0	2	2	0	0	0	
2	イ キャバレー等	1	1	0	0	0	0	0	0	0	0	0	0	0	0	0	0	0	0	
	ロ 遊技場又はダンスホール	128	128	121	0	116	0	0	0	0	0	0	0	0	0	0	0	0	0	
	ハ 風俗営業等	0	0	0	0	0	0	0	0	0	0	0	0	0	0	0	0	0	0	
3	イ 待合、料理店等	65	65	52	0	43	0	0	0	0	0	0	0	0	0	0	0	0	0	
	ロ 飲食店	408	406	288	0	274	0	2	2	0	0	0	2	0	0	0	0	0	0	
4	百貨店、マーケット等	1,001	993	818	0	782	0	8	1	2	4	0	2	0	5	5	0	0	1	
5	イ 旅館、ホテル	563	556	483	1	461	1	7	1	3	10	0	2	1	3	3	0	0	0	
	ロ 寄宿舎、共同住宅等	1,371	1371	922	1	863	1	0	0	0	0	0	0	0	0	0	0	0	0	
6	イ 病院、診療所等	429	429	415	0	402	0	0	0	0	0	0	0	0	0	0	0	0	0	
	ロ	(1) 老人短期入院施設等	526	526	507	0	506	0	0	0	0	0	0	0	0	0	0	0	0	0
		(2) 救護施設	2	2	2	0	2	0	0	0	0	0	0	0	0	0	0	0	0	0
		(3) 乳児院	0	0	0	0	0	0	0	0	0	0	0	0	0	0	0	0	0	0
		(4) 障害児入所施設	5	5	5	0	5	0	0	0	0	0	0	0	0	0	0	0	0	0
		(5) 障害者支援施設等	44	44	44	0	43	0	0	0	0	0	0	0	0	0	0	0	0	0
	ハ	(1) 老人デイサービス等	196	196	189	0	188	0	0	0	0	0	0	0	0	0	0	0	0	0
		(2) 更生施設	2	2	2	0	2	0	0	0	0	0	0	0	0	0	0	0	0	0
		(3) 保育所等	284	284	271	0	267	0	0	0	0	0	0	0	0	0	0	0	0	0
		(4) 児童発達支援センター等	6	6	6	0	6	0	0	0	0	0	0	0	0	0	0	0	0	0
		(5) 地域活動支援センター等	88	88	84	0	84	0	0	0	0	0	0	0	0	0	0	0	0	0
	ニ 幼稚園、盲学校等	142	140	127	0	119	0	2	0	0	0	0	0	0	1	1	0	0	0	
	7	小学校、中学校等	541	540	521	0	474	0	1	0	0	0	0	0	0	1	1	0	0	0
8	図書館、博物館等	48	48	40	0	37	0	0	0	0	0	0	0	0	0	0	0	0	0	
9	イ 蒸気浴場、熱気浴場等	11	11	8	0	8	0	0	0	0	0	0	0	0	0	0	0	0	0	
	ロ 9項(イ)以外の公衆浴場	24	24	23	0	23	0	0	0	0	0	0	0	0	0	0	0	0	0	
10	車両の停車場等	4	4	4	0	4	0	0	0	0	0	0	0	0	0	0	0	0	0	
11	神社、寺院、教会等	210	209	107	0	88	0	1	0	0	0	0	0	1	1	0	0	0	0	
12	イ 工場又は作業場	379	378	326	0	297	0	1	0	0	0	0	0	1	2	0	0	0	0	
	ロ 映画スタジオ等	4	4	4	0	4	0	0	0	0	0	0	0	0	0	0	0	0	0	
13	イ 自動車車庫又は駐車場	0	0	0	0	0	0	0	0	0	0	0	0	0	0	0	0	0	0	
	ロ 飛行機等の格納庫	0	0	0	0	0	0	0	0	0	0	0	0	0	0	0	0	0	0	
14	倉庫	20	19	18	0	17	0	1	0	0	0	0	0	1	1	0	0	0	0	
15	上記以外の事業場	689	686	567	0	510	0	3	1	0	0	0	1	2	2	0	0	0	0	
16	イ 複合用途防火対象物	1,730	1419	1019	0	914	0	311	178	4	9	0	80	1	9	9	0	4	0	
	ロ 上記以外の複合用と防火対象物	332	320	230	1	192	1	12	7	0	0	0	3	0	0	0	0	0	0	
16の2	地下街	0	0	0	0	0	0	0	0	0	0	0	0	0	0	0	0	0	0	
16の3	準地下街																			
17	重要文化財、重要美術品等 高層建築物	9	9		0	8	0	0	0	0	0	0	0	0	0	0	0	0	0	
合計		9,817	9,466	7,658	3	7,167	3	351	190	9	23	0	90	2	26	27	0	5		

表3-10 乙種防火対象物防火管理者選任状況等（平成28年3月31日現在）

防火対象物の区分	用途、態様等	法第8条該当防火対象物数 (A+B)	管理権原が単一の対象物						管理権原が2以上に分かれている対象物										
			対象物数 A	防火管理者 届出済 対象物数		消防計画 届出済 対象物数		対象物数 B [B C+D+E]	防火管理者の選任が完全に実施されているもの				部分的に防火管理者の選任がなされているもの						
				令第3条 第2項 適用	令第3条 第2項 適用	令第3条 第2項 適用	令第3条 第2項 適用		防火管理者が2人以上 選任されているもの		消防計画		対象物数 E	届出防火 管理者数	一部分の消 防計画届出 防火対象物 数 b				
									対象物数 D	届出防火 管理者数	全体の消防 計画届出済 対象物数	一部分の消 防計画届出 防火対象物 数 a							
1	イ	劇場、映画館	8	2	0	2	0	0	0	0	0	0	0	0	0	0	0	0	
	ロ	公会堂又は集会場	608	208	0	190	0	0	0	0	0	0	0	0	0	0	0	0	
2	イ	キャバレー等	0	0	0	0	0	0	0	0	0	0	0	0	0	0	0	0	
	ロ	遊技場又はダンスホール	0	0	0	0	0	0	0	0	0	0	0	0	0	0	0	0	
	ハ	風俗営業等	0	0	0	0	0	0	0	0	0	0	0	0	0	0	0	0	
3	イ	待合、料理店等	15	6	0	4	0	0	0	0	0	0	0	0	0	0	0	0	
	ロ	飲食店	433	229	0	213	0	2	0	0	0	0	0	2	0	0	0	0	
4		百貨店、マーケット等	296	104	0	95	0	1	0	1	1	1	0	0	0	0	0	0	
5	イ	旅館、ホテル	66	36	0	35	0	2	0	1	2	1	0	1	0	0	0	0	
	ロ	寄宿舎、共同住宅等	42	19	0	17	0	0	0	0	0	0	0	0	0	0	0	0	
6	イ	病院、診療所等	8	5	0	5	0	0	0	0	0	0	0	0	0	0	0	0	
	ロ	(1)	老人短期入院施設等																
		(2)	救護施設																
		(3)	乳児院																
		(4)	障害児入所施設																
		(5)	障害者支援施設等																
	ハ	(1)	老人デイサービス等	52	46	0	46	0	0	0	0	0	0	0	0	0	0	0	0
		(2)	更生施設	0	0	0	0	0	0	0	0	0	0	0	0	0	0	0	0
		(3)	保育所等	57	51	0	51	0	0	0	0	0	0	0	0	0	0	0	0
		(4)	児童発達支援センター等	4	2	0	2	0	0	0	0	0	0	0	0	0	0	0	0
(5)		地域活動支援センター等	34	33	0	31	0	0	0	0	0	0	0	0	0	0	0	0	
ニ	幼稚園、盲学校等	15	14	0	13	0	0	0	0	0	0	0	0	0	0	0	0	0	
7		小学校、中学校等	4	3	0	2	0	0	0	0	0	0	0	0	0	0	0	0	
8		図書館、博物館等	12	6	0	5	0	0	0	0	0	0	0	0	0	0	0	0	
9	イ	蒸気浴場、熱気浴場等	0	0	0	0	0	0	0	0	0	0	0	0	0	0	0	0	
	ロ	9項(イ)以外の公衆浴場	20	13	0	13	0	1	0	0	0	0	0	1	0	0	0	0	
10		車両の停車場等	0	0	0	0	0	0	0	0	0	0	0	0	0	0	0	0	
11		神社、寺院、教会等	134	49	0	45	0	0	0	0	0	0	0	0	0	0	0	0	
12	イ	工場又は作業場	10	9	0	7	0	0	0	0	0	0	0	0	0	0	0	0	
	ロ	映画スタジオ等	0	0	0	0	0	0	0	0	0	0	0	0	0	0	0	0	
13	イ	自動車車庫又は駐車場	1	1	0	0	0	0	0	0	0	0	0	0	0	0	0	0	
	ロ	飛行機等の格納庫	0	0	0	0	0	0	0	0	0	0	0	0	0	0	0	0	
14		倉庫	6	1	0	1	0	0	0	0	0	0	0	0	0	0	0	0	
15		上記以外の事業場	107	70	0	66	0	0	0	0	0	0	0	0	0	0	0	0	
16	イ	複合用途防火対象物	194	76	0	70	0	11	2	0	0	1	0	0	0	0	0	0	
	ロ	上記以外の複合用と防火対象物	11	8	0	8	0	0	0	0	0	0	0	0	0	0	0	0	
16の2		地下街	0	0	0	0	0	0	0	0	0	0	0	0	0	0	0	0	
16の3		準地下街																	
17		重要文化財、重要美術品等	6	4	0	4	0	0	0	0	0	0	0	0	0	0	0	0	
		高層建築物																	
		合計	2,147	998	0	928	0	17	2	2	3	3	0	4	0	0	0		

表3-11 消防用設備等の点検報告等の実施状況（平成27年中）

防火対象物の区分	用途、態様等	点検を要する防火対象物					報告済防火対象物					点検指定対象物							
		総数 A 〔B+D〕 〔A F〕	1000㎡未満		1000㎡以上		総数 F 〔G+I〕	1000㎡未満		1000㎡以上		要点検対象物			報告済対象物				
			B	C	D	E		G	H	I	J	1000㎡以上	特定一 階段等	1000㎡未満で 特定一 階段等	1000㎡以上	特定一 階段等	1000㎡未満で 特定一 階段等		
1	イ	劇場、映画館	68	36	0	32	0	36	18	0	18	0	32	0	0	18	0	0	
	ロ	公会堂又は集会場	1,176	1,054	0	122	1	394	303	0	91	0	122	1	0	90	0	0	
2	イ	キャバレー等	1	1	0	0	0	0	0	0	0	0	0	0	0	0	0	0	
	ロ	遊技場又はダンスホール	151	62	1	89	6	104	29	1	75	4	89	6	1	75	4	1	
	ハ	風俗営業等	3	3	0	0	0	0	0	0	0	0	0	0	0	0	0	0	
3	ニ	カラオケボックス等	24	20	1	4	1	16	13	1	3	1	4	1	1	3	1	1	
	イ	待合、料理店等	86	78	0	8	0	9	5	0	4	0	8	0	0	4	0	0	
	ロ	飲食店	1,107	1,057	29	50	4	286	268	12	18	2	50	4	29	18	2	12	
4		百貨店、マーケット等	2,065	1,555	13	510	3	939	529	6	410	2	510	3	13	410	2	6	
5	イ	旅館、ホテル	1,299	1,008	37	291	29	537	327	16	210	21	291	29	37	210	21	16	
	ロ	寄宿舎、共同住宅等	11,465	9,139		2,326		3,613	2,246		1,367		2,216			1,304			
6	イ	病院、診療所等	973	688	17	285	10	558	327	8	231	5	285	10	17	231	5	8	
	ロ	(1)	老人短期入院施設等	665	381	3	284	9	542	293	1	249	7	284	9	3	240	7	1
		(2)	救護施設	2	0	0	2	0	1	0	0	1	0	2	0	0	1	0	0
		(3)	乳児院	0	0	0	0	0	0	0	0	0	0	0	0	0	0	0	0
		(4)	障害児入所施設	7	3	0	4	0	4	2	0	2	0	4	0	0	1	0	0
		(5)	障害者支援施設等	62	34	0	28	0	50	25	0	25	0	28	0	0	19	0	0
	ハ	(1)	老人デイサービス等	470	414	2	56	1	283	247	2	36	0	56	1	2	35	0	2
		(2)	更生施設	2	2	0	0	0	0	0	0	0	0	0	0	0	0	0	0
		(3)	保育所等	372	354	0	18	0	275	259	0	16	0	18	0	0	16	0	0
		(4)	児童発達支援センター等	18	15	0	3	0	5	3	0	2	0	3	0	0	2	0	0
		(5)	地域活動支援センター等	259	244	2	15	0	144	133	0	11	0	15	0	2	10	0	0
	ニ	幼稚園、盲学校等	302	255	1	47	1	195	158	1	37	0	47	1	1	35	0	1	
	7		小学校、中学校等	1,790	771		1,019		1,258	528		730		931			619		
8		図書館、博物館等	113	90		23		60	42		18		22			17			
9	イ	蒸気浴場、熱気浴場等	19	19	9	0	0	3	3	1	0	0	0		9	0		1	
	ロ	9項(イ)以外の公衆浴場	136	125		11		57	47		10		10			8			
10		車両の停車場等	48	42		6		6	6		0		6			0			
11		神社、寺院、教会等	816	764		52		109	79		30		44			24			
12	イ	工場又は作業場	4,711	3,573		1,138		1,440	800		640		991			572			
	ロ	映画スタジオ等	19	4		15		6	3		3		15			3			
13	イ	自動車車庫又は駐車場	481	378		103		220	132		88		97			82			
	ロ	飛行機等の格納庫	7	6		1		5	4		1		1			1			
14		倉庫	3,528	3,086		442		965	718		247		404			228			
15		上記以外の事業場	5,027	3,871		1,156		2,059	1,361		698		1,060			641			
16	イ	複合用途防火対象物	3,328	2,598	42	730	17	946	488	13	458	12	730	17	42	458	12	13	
	ロ	上記以外の複合用と防火対象物	1,978	1,562		416		525	262		263		408			259			
16の2		地下街	0	0	0	0	0	0	0	0	0	0	0	0	0	0	0	0	
16の3		準地下街	0	0	0	0	0	0	0	0	0	0	0	0	0	0	0	0	
17		重要文化財、重要美術品等	74	70		4		50	45		5		4			5			
18		延長50m以上のアーケード	6	3		3		1	0		1		2			1			
19		市町村長が指定する林野																	
20		総務省令で定める舟車																	
合計			42,658	33,365	157	9,293	82	15,701	9,703	62	5,998	54	8,789	82	157	5,640	54	62	

表3-12 自動火災報知設備及びスプリンクラー設備設置状況（平成28年3月31日現在）

防火 対象物 の区分	用途、態様等	自動火災報知設備							スプリンクラー設備							
		対象物数 (A+B+C+D+E)	設置 A	特例		経過措置 D	違反 E	対象物数 (A+B+C+D+E)	設置 A	特例		経過措置 D	違反 E	区画設置		
				うち 一部違反	32条適用 B					17条の2の 5等適用 C	うち 一部違反				32条適用 B	17条の2の 5等適用 C
1	イ 劇場、映画館	48	47	0	1		0	11	10	0	1		0	0		
	ロ 公会堂又は集会場	494	468	1	26		0	3	3	0	0		0	0		
2	イ キャバレー等	1	1	0	0		0	0	0	0	0		0	0		
	ロ 遊技場又はダンスホール	143	141	0	2		0	9	9	0	0		0	0		
	ハ 風俗営業等	0	0	0	0		0	0	0	0	0		0	0		
	ニ カラオケボックス等	22	20	0	0		2	0	0	0	0		0	0		
3	イ 待合、料理店等	56	56	3	0		0	0	0	0	0		0	0		
	ロ 飲食店	454	440	3	2		12	1	1	0	0		0	0		
4	百貨店、マーケット等	1,130	1,118	5	5		7	97	95	0	1		1	0		
5	イ 旅館、ホテル	819	808	9	4		7	27	25	0	2		0	0		
	ロ 寄宿舎、共同住宅等	4,228	2,389	0	1,828	4	7	115	8	0	107	0	0	0		
6	イ 病院、診療所等	684	678	1	6		0	125	122	0	3		0	0		
	ロ	(1) 老人短期入院施設等	634	634	0	0		0	574	571	1	0		3	0	
		(2) 救護施設	2	2	0	0		0	2	2	0	0		0	0	
		(3) 乳児院	0	0	0	0		0	0	0	0	0		0	0	
		(4) 障害児入所施設	7	7	0	0		0	6	6	0	0		0	0	
		(5) 障害者支援施設等	65	65	0	0		0	55	55	0	0		0	0	
	ハ	(1) 老人デイサービス等	286	285	1	1		0	15	14	0	1		0	0	
		(2) 更生施設	2	2	0	0		0	1	1	0	0		0	0	
		(3) 保育所等	297	297	0	0		0	0	0	0	0		0	0	
		(4) 児童発達支援センター等	8	8	0	0		0	0	0	0	0		0	0	
		(5) 地域活動支援センター等	190	190	0	0		0	7	7	0	0		0	0	
ニ 幼稚園、盲学校等	224	224	0	0		0	0	0	0	0		0	0			
7	小学校、中学校等	1,523	1,509	0	2	12	0	1	1	0	0	0	0	0		
8	図書館、博物館等	63	61	0	0	2	0	0	0	0	0	0	0	0		
9	イ 蒸気浴場、熱気浴場等	17	17	0	0		0	0	0	0	0		0	0		
	ロ 9項(イ)以外の公衆浴場	32	32	0	0	0	0	1	1	0	0	0	0	0		
10	車両の停車場等	19	14	0	4	1	0	0	0	0	0	0	0	0		
11	神社、寺院、教会等	69	65	1	0	4	0	0	0	0	0	0	0	0		
12	イ 工場又は作業場	2,128	1,827	9	226	56	19	3	3	0	0	0	0	0		
	ロ 映画スタジオ等	5	5	0	0	0	0	0	0	0	0	0	0	0		
13	イ 自動車車庫又は駐車場	155	141	0	14	0	0	3	3	0	0	0	0	0		
	ロ 飛行機等の格納庫	20	6	0	3	11	0	0	0	0	0	0	0	0		
14	倉庫	1,008	887	2	89	23	9	3	3	0	0	0	0	0		
15	上記以外の事業場	1,447	1,235	2	196	16	0	4	3	0	1	0	0	0		
16	イ 複合用途防火対象物	1,904	1,529	9	307		68	205	203	0	2	0	0	0		
	ロ 上記以外の複合用と防火対象物	475	412	0	56	5	2	5	4	0	1	0	0	0		
16の2	地下街	0	0	0	0		0	0	0	0	0		0	0		
16の3	準地下街	0	0	0	0		0	0	0	0	0		0	0		
17	重要文化財、重要美術品等	59	48	0	5		6	0	0	0	0	0	0	0		
18	延長50m以上のアーケード															
19	市町村長が指定する林野															
20	総務省令で定める舟車															
合計		18,718	15,668	46	2,777	134	0	139	1,273	1,150	1	119	0	0	4	0

第4章 消防組織

昭和23年3月の消防組織法の施行に伴い、県内では同年9月の別府市消防本部を皮切りに、大分市、中津市、臼杵市、津久見市等の各消防本部が発足し、昭和50年4月1日をもって、100%の消防常備化が図られた。その後、市町村合併等での組織改正を経て、平成28年4月1日現在では、14消防本部となっており、消防吏員は、1,609人が配置されている。

一方、消防団は、18市町村に19消防団が設置され、消防団員数は、15,440人となっている。

1 消防本部・吏員

(1) 消防本部・署所

平成28年4月1日現在、県内には14消防本部18消防署37出張所が設置されており、14消防本部のうち12消防本部が市単独であり(うち1消防本部が1村から消防事務委託を受けている)、その他2消防本部が消防一部事務組合となっている。

署所については、大分市に3署、日田玖珠広域消防組合に2署、杵築速見消防組合に2署が設置されているほかは、1消防本部1署の体制がとられており、各消防署のもとに37出張所が設置されている。

(2) 消防吏員

消防職員のうち、階級を有し、消防活動等に従事する消防吏員数は、平成28年4月1日現在、1,609人となっており、前年より17名増加している。また、消防吏員のうち女性消防吏員は18人(前年比1人増加)となっている。

消防吏員の平均年齢は、平成16年をピークに下がり、平成28年4月1日現在、35.3歳となっている。年齢構成をみると、50歳以上54歳以下が約4.8%、55歳以上59歳以下が約9.2%と全体の約14.0%(前年比2.5%減少)と減少傾向となっている。(図4-1、図4-2)。

図4-1 消防吏員の人数及び平均年齢の推移

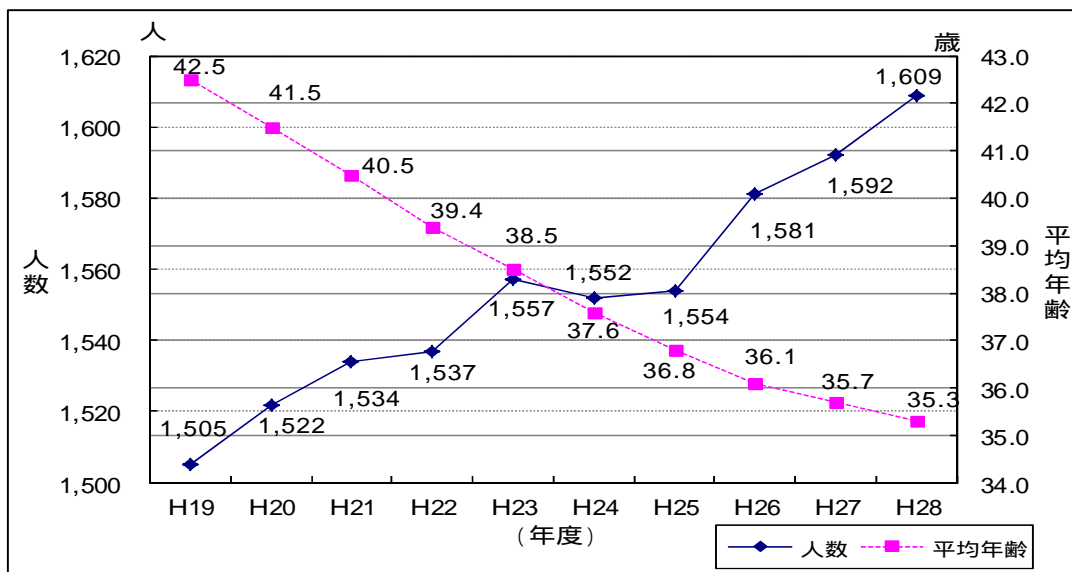
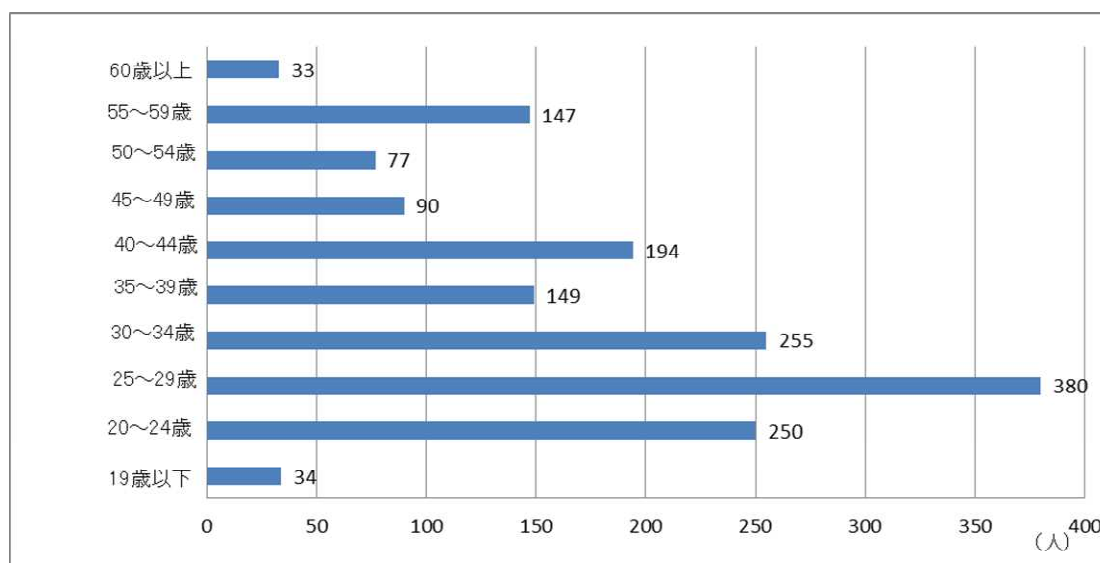


図 4-2 消防吏員の年齢構成



2 消防団・消防団員

(1) 消防団

平成 28 年 4 月 1 日現在、県内には、19 消防団 429 分団が設置されており、そのうち 17 消防団では、女性消防団員が配置されている。

また、臼杵市が連合制をとっており、その他の市町村は、1 団制となっている。

(2) 消防団員

消防団員数は平成 21 年度に前年度比 63 人増加したが、近年は減少傾向となっている。平成 28 年 4 月 1 日現在では、前年度から 85 人減少し、15,440 人となっている。

年齢構成をみると、40 歳以上 44 歳以下が最も多く、全体の 19.1%を占めており、平均年齢は 42.7 歳で、近年、上昇を続けている。(図 4-3、4-4)

図 4-3 消防団員の人数及び平均年齢の推移

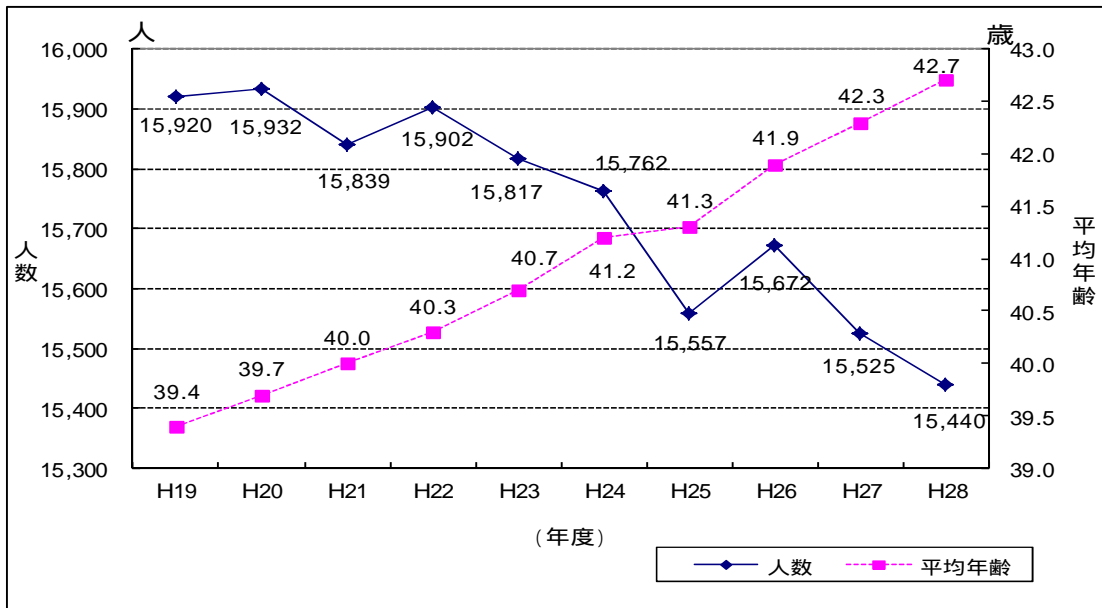
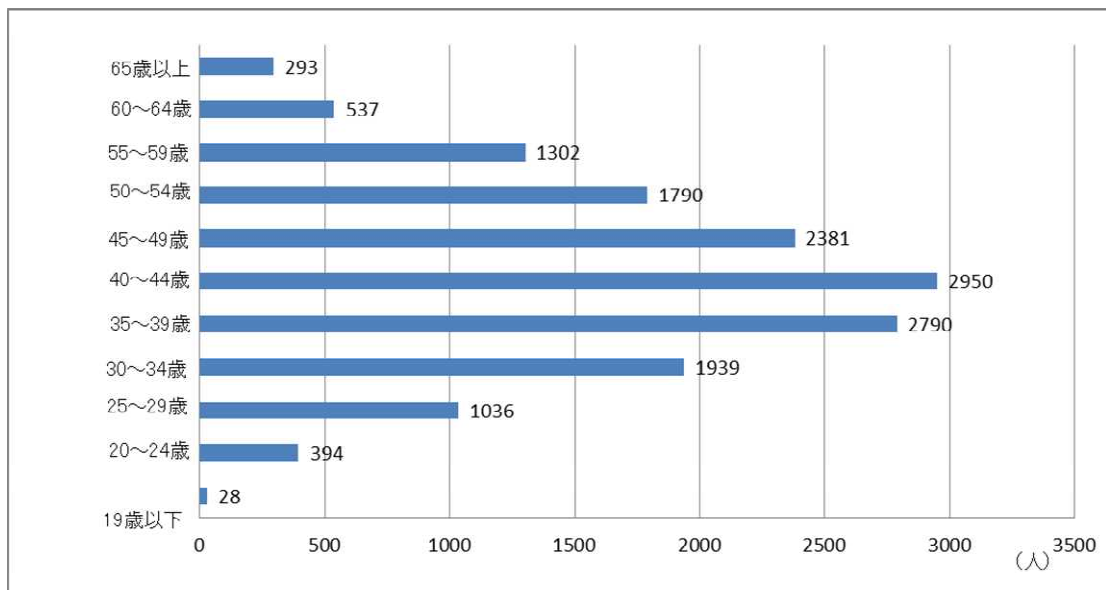


図 4-4 消防団員の年齢構成



消 防 組 織 統 計 表

表 4-1 消防ポンプ自動車等現有状況(消防本部・署)

表 4-2 消防ポンプ自動車等現有状況(消防団)

表 4-3 消防水利の現況

表 4-4 階級別消防吏員数

表 4-5 年齢別消防吏員数

表 4-6 在職年数別消防吏員数

表 4-7 消防職員の勤務体制及び適用給与表

表 4-8 消防機関の出動状況(消防本部)

表 4-9 階級別消防団員数

表 4-10 年齢別消防団員数

表 4-11 在職年数別消防団員数

表 4-12 消防団員の退職状況

表 4-13 消防団員の新任状況

表 4-14 消防団員の職業構成及び就業形態別の状況

表 4-15 階級別消防団員 1 人当たりの報酬・出動手当

表 4-16 消防団の出動状況

表 4-17 市町村消防費性質別歳出決算額(平成 26 年度決算額)

表 4-18 民間防火組織結成状況

表4-1 消防ポンプ自動車等現有状況（消防本部）

平成28年4月1日現在

消防本部名	種別	普通自動車	水槽付自動車	はしご付消防自動車				消防折はしご自動車	大型高所放水車	泡原液搬送車	化学消防車		救急自動車	指揮車	救助工作車	林野火災工作車	電源・照明車	小型動力ポンプ			広報車	資器材搬送車	破壊工作車	自動二輪車	水槽車	支援車	人員搬送車	その他の車両	
				18m級	24m級	30m級	38m級				泡消火型	粉末消火型						ポンプ積載車	小型動力のもの	車両に積載しにくいもの									手引動力
大分市消防局		9	12			2	2		1	1	2		15	3	3		1		6		1	3		3	3	1	1	15	
別府市消防本部		6	4					2			1		5	2	1						1						1	4	
中津市消防本部		3	2					1			1		6	1	1						2	1					1		
佐伯市消防本部		5	2			1					1		6	1	1	1					2			1				2	
臼杵市消防本部		4									1		5	1	1				2		3	2	1						
津久見市消防本部		1									1		3	1							1								
竹田市消防本部		3	1										3	1	1						1		1						
豊後高田市消防本部		2	1										3		1			1								1	1		
宇佐市消防本部		5				1					1		4	1	1						1							1	
豊後大野市消防本部		1	4										4	4	1						1	1				1		8	
由布市消防本部			4										4	1	1						1								
国東市消防本部		7									1		4	1	1				5		1	1						3	
日田玖珠広域消防組合消防本部		6	1			1					1		8	2	2				6		2	1					1		
杵築速見消防組合消防本部		3	2								1		3	1	1				3			1				2	1		
合計		55	33	0	0	5	2	3	1	1	11	0	73	20	16	1	1	10	13	0	16	10	1	4	5	4	6	34	

表4-2 消防ポンプ自動車等現有状況(消防団)

平成28年4月1日現在

種別 市町村名	自普通 消防ポン 車	自水槽付 消防ポン 車	指 揮 車	林 野 火 災 工 作 車	小型動力ポンプ			広 報 車	資 器 材 搬 送 車	自 動 二 輪 車	人 員 搬 送 車	そ の 他 の 車 両
					積 小 型 動 力 ポ ン プ	い 車 両 に 積 載 し て い な い も の	手 引 動 力 ポ ン プ					
大 分 市	8				175	1						
別 府 市	7		1		14			1				
中 津 市	13		1		63							
日 田 市	24		4		42	43						
佐 伯 市	1			11	122	37		1				
臼 杵 市	7				39	17					1	1
津 久 見 市					24	18						
竹 田 市	5		1		39	1		1				
豊 後 高 田 市	3				55			1				1
杵 築 市	3		1		39	3			1		1	2
宇 佐 市	1		1		47			1				
豊 後 大 野 市	8	2	5		67				1	3	1	
由 布 市	5		3		63			1	1			
国 東 市					53	37						
姫 島 村					7							
日 出 町	1		1		21							
九 重 町	6	2			20							
玖 珠 町	4	1	1		26	1		1				
合 計	96	5	19	11	916	158	0	7	3	3	3	4
H27.4.1 合 計	99	5	16	11	914	164	0	7	4	3	2	2

表4-3 消防水利の現況

平成28年4月1日現在

区分 市町村名	計 (A) (B)+(C)+(F)	消火栓			防火水槽										井戸			その他								
		小計 (B)	公設	私設	小計(C)(D)+(E)				公設(D)				私設(E)				小計 (F)	公設	私設	小計	溝 等	河川 ・ 海 ・ 湖	プ ール	池 ・ 壕 ・ 等	下 水 道	そ の 他
					100m 以上	60m以上 100m未満	40m以上 60m未満	20m以上 40m未満	100m 以上	60m以上 100m未満	40m以上 60m未満	20m以上 40m未満	100m 以上	60m以上 100m未満	40m以上 60m未満	20m以上 40m未満										
					大 分 市	9,062	8,053	7,692	361	8	36	858	107	2	29	709										
別 府 市	2,008	1,662	1,624	38	15	5	264	62	7		221	41	8	5	43	21	0			204	82	47	32	11		32
中 津 市	1,513	1,018	1,018		0	0	478	17			476	17			2		0			55			32	23		
日 田 市	1,858	1,399	1	1,398	0	459	0	0		430				29		0			2	2						
佐 伯 市	1,408	574	570	4	1	18	682	133	1	18	682	127				6	0			21			21			
臼 杵 市	739	355	355		9	15	323	37	1	15	317	36	8		6	1	0			27			27			
津 久 見 市	424	328	328		2	13	80	1	1	13	80	1	1			0				14			14			
竹 田 市	796	330	330		0	2	443	21		2	443	21				0				82	50		32			
豊 後 高 田 市	638	280	277	3	0	3	335	20		3	332	20			3	0				223	163	6	11	43		
杵 築 市	1,693	1,227	782	445	0	15	433	18		15	417	16			16	2	0			24			24			
宇 佐 市	912	341	341		4	25	492	38	1	22	428	26	3	3	64	12	12	10	2	134	67	2	44	19		2
豊 後 大 野 市	1,610	757	757		1	1	741	110	1	1	741	110				0				189	143		20	26		
由 布 市	1,431	1,145	1,041	104	3	9	236	38	2	9	195	36	1		41	2	0			23	2		21			
国 東 市	887	244	244		32	46	533	32	2	21	499		30	25	34	32	0			452	304	29	24	95		
姫 島 村	56	45	45		0	0	11	0			11					0				6		5	1			
日 出 町	539	381	350	31	1	7	143	7	1	7	123	1			20	6	0			12			12			
九 重 町	297	215	194	21	1	0	64	17	1		61	8			3	9	0			7			7			
玖 珠 町	437	315	251	64	0	0	122	0			122					0				341	334		7			
合 計	26,308	18,669	16,200	2,469	77	654	6,238	658	20	585	5,857	548	57	69	381	110	12	10	2	2,377	1,338	119	451	429	0	40

表4-4 階級別消防吏員数

平成28年4月1日現在

区分 消防本部名	計	消防 正監	消防監	消防 司令長	消防 司令	消防 司令補	消防 士長	消防 副士長	消防士
大分市消防局	479	1	4	13	88	105	121	57	90
別府市消防本部	141		1	6	14	18	28	35	39
中津市消防本部	119		1	3	10	23	25	22	35
佐伯市消防本部	124		1	1	21	29	19	20	33
臼杵市消防本部	65			1	6	6	26	8	18
津久見市消防本部	38			1	7	11	7	6	6
竹田市消防本部	58			1	6	10	9	21	11
豊後高田市 消防本部	44				10	13	3	6	12
宇佐市消防本部	90			1	4	26	23	10	26
豊後大野市 消防本部	85			1	10	18	29	16	11
由布市消防本部	69				8	9	6	17	29
国東市消防本部	87			1	14	15	23	18	16
日田玖珠広域消防 組合消防本部	115		1	4	13	17	10	29	41
杵築速見消防 組合消防本部	95			1	9	17	17	13	38
県計	1,609	1	8	34	220	317	346	278	405
H27.4.1 県計	1,592	1	5	40	219	309	328	273	417

表4-5 年齢別消防吏員数

平成28年4月1日現在

区分 消防本部名	吏員数	19歳	20歳	25歳	30歳	35歳	40歳	45歳	50歳	55歳	60歳	平均年齢
		以下	~ 24歳	~ 29歳	~ 34歳	~ 39歳	~ 44歳	~ 49歳	~ 54歳	~ 59歳	以上	
大分市消防局	479	6	64	101	78	43	69	30	13	46	29	37.1
別府市消防本部	141	5	18	31	45	20	4	4	3	9	2	32.7
中津市消防本部	119	1	24	24	16	8	18	9	8	10	1	35.4
佐伯市消防本部	124	1	16	38	7	8	26	7	14	7	0	36.0
臼杵市消防本部	65	3	10	10	17	7	6	3	3	6	0	34.4
津久見市消防本部	38	1	5	7	6	4	7	4	3	1	0	35.2
竹田市消防本部	58	1	8	20	5	11	5	1	2	4	1	33.8
豊後高田市消防本部	44	0	4	7	4	7	12	2	2	6	0	38.4
宇佐市消防本部	90	0	12	18	12	11	11	8	9	9	0	37.3
豊後大野市消防本部	85	1	8	18	13	16	10	7	5	7	0	36.6
由布市消防本部	69	7	21	18	5	2	2	3	5	6	0	30.6
国東市消防本部	87	1	10	28	20	5	6	6	2	9	0	34.4
日田玖珠広域消防 組合消防本部	115	1	31	30	14	3	10	2	6	18	0	34.3
杵築速見消防 組合消防本部	95	6	19	30	13	4	8	4	2	9	0	32.2
県計	1,609	34	250	380	255	149	194	90	77	147	33	35.3
H27.4.1 県計	1,592	34	265	359	230	148	186	81	86	176	27	35.7

表4-6 在職年数別消防吏員数

平成28年4月1日現在

消防本部名	区分 吏員数	5年未満	5年以上 10年未満	10年以上 15年未満	15年以上 20年未満	20年以上 25年未満	25年以上 30年未満	30年以上
		大分市消防局	479	130	97	60	49	60
別府市消防本部	141	32	50	30	11	5	0	13
中津市消防本部	119	43	25	5	3	18	11	14
佐伯市消防本部	124	36	25	6	5	17	12	23
臼杵市消防本部	65	16	10	19	4	6	4	6
津久見市消防本部	38	7	9	9	1	7	2	3
竹田市消防本部	58	15	17	8	8	3	1	6
豊後高田市消防本部	44	2	14	4	7	11	2	4
宇佐市消防本部	90	17	16	13	5	17	4	18
豊後大野市消防本部	85	13	24	8	8	10	10	12
由布市消防本部	69	29	23	1	3	4	1	8
国東市消防本部	87	15	36	8	6	6	6	10
日田玖珠広域消防組合消防本部	115	36	29	14	3	8	3	22
杵築速見消防組合消防本部	95	31	28	9	5	11	0	11
県計	1,609	422	403	194	118	183	81	208
H27.4.1 県計	1,592	425	390	170	116	103	69	252

表4-7 消防職員の勤務体制及び適用給与表

平成28年4月1日現在

消防本部名	種別	職員の内訳				職員数 合計	条例定 数	適用給与表		
		消防吏員数			その他 の職員			消防吏員数		
		毎日 勤務	2部制	3部制				その他 派遣等	行政職	公安職
大分市消防局		77	375	0	27	2	481			
	うち女性	5	2	0	0	0	7	490	0	479
	うち再任用	7	22	0	0	0	29		0	7
別府市消防本部		21	112	0	8	2	143		141	0
	うち女性	1	2	0	0	0	3	151	3	0
	うち再任用	2	0	0	0	0	2			
中津市消防本部		19	0	96	4	0	119		119	0
	うち女性	0	0	1	1	0	2	120	2	0
	うち再任用	1	0	0	0	0	1			
佐伯市消防本部		16	105	0	3	0	124		124	0
	うち女性	0	1	0	0	0	1	125	1	0
	うち再任用	0	0	0	0	0	0			
臼杵市消防本部		12	52	0	1	0	65		65	0
	うち女性	0	0	0	0	0	0	65	0	0
	うち再任用	0	0	0	0	0	0			
津久見市消防本部		10	26	0	2	0	38		38	0
	うち女性	0	0	0	0	0	0	43	0	0
	うち再任用	0	0	0	0	0	0			
竹田市消防本部		10	0	46	2	0	58		58	0
	うち女性	0	0	0	0	0	0	62	0	0
	うち再任用	0	0	0	0	0	0			
豊後高田市消防本部		5	0	39	0	3	47		44	0
	うち女性	0	0	0	0	1	1	50	0	0
	うち再任用	0	0	0	0	0	0			
宇佐市消防本部		15	0	74	1	0	90		90	0
	うち女性	1	0	0	0	0	1	98	1	0
	うち再任用	0	0	0	0	0	0			
豊後大野市消防本部		13	0	72	0	1	86		85	0
	うち女性	0	0	1	0	0	1	87	1	0
	うち再任用	0	0	0	0	0	0			
由布市消防本部		9	49	0	11	1	70		69	0
	うち女性	0	0	0	0	1	1	71	0	0
	うち再任用	0	0	0	0	0	0			
国東市消防本部		12	75	0	0	1	88		87	0
	うち女性	0	1	0	0	0	1	95	1	0
	うち再任用	0	0	0	0	0	0			
日田玖珠広域消防組合消防本部		13	95	0	7	3	118		115	0
	うち女性	0	2	0	0	0	2	120	2	0
	うち再任用	0	0	0	0	0	0			
杵築速見消防組合消防本部		27	68	0	0	0	95		95	0
	うち女性	0	0	0	0	0	0	105	0	0
	うち再任用	0	0	0	0	0	0			
県 計		259	957	327	66	13	1,622		1,130	479
	うち女性	7	8	2	1	2	20	1,682	11	7
	うち再任用	10	22	0	0	0	32			
H27.4.1 県計		271	938	318	65	23	1,615	1,682	1,117	475

表4-8 消防機関の出動状況（消防本部）

平成27年中

区分 消防本部名	合計		火災		風水害等の災害		演習・訓練等		救急業務		救助業務		広報・指導		警防調査		火災調査		特別警戒		搜索		予防査察		誤報等		その他	
	回 数	延 人 数	回 数	延 人 数	回 数	延 人 数	回 数	延 人 数	回 数	延 人 数	回 数	延 人 数	回 数	延 人 数	回 数	延 人 数	回 数	延 人 数	回 数	延 人 数	回 数	延 人 数	回 数	延 人 数	回 数	延 人 数	回 数	延 人 数
大分市消防局	32,193	104,633	104	2,198	0	0	2,875	11,696	17,849	53,547	148	2,419	3,310	11,890	2,360	8,617	163	815	0	0	0	0	5,048	10,096	306	3,235	30	120
別府市消防本部	10,531	35,128	31	461	8	31	729	2,384	6,367	20,432	1	5	390	1,162	775	2,599	49	151	26	541	0	0	464	1,031	4	75	1,687	6,256
中津市消防本部	4,823	15,062	24	277	4	22	22	299	3,705	11,024	17	129	188	657	312	747	27	121	3	15	6	21	201	409	33	301	281	1,040
佐伯市消防本部	4,499	16,107	19	239	11	48	509	2,070	3,129	9,828	59	597	125	465	141	557	10	39	73	284	0	0	159	470	26	115	238	1,395
臼杵市消防本部	2,872	10,123	17	185	5	27	157	1,363	2,053	6,348	33	212	262	943	141	393	17	100	6	18	3	46	50	120	5	11	123	357
津久見市消防本部	1,181	-	0	0	0	0	42	264	1,099	-	9	34	0	0	30	60	0	0	0	0	1	10	0	0	0	0	0	0
竹田市消防本部	1,876	6,089	21	354	0	0	41	207	1,579	4,534	43	399	31	57	13	59	21	96	4	16	8	91	94	188	8	29	13	59
豊後高田市消防本部	1,644	5,401	16	112	0	0	34	417	1,346	4,038	10	50	36	98	40	120	25	87	1	3	0	0	136	476	0	0	0	0
宇佐市消防本部	3,634	11,423	12	135	12	34	8	84	2,886	8,658	36	332	392	1,180	13	26	12	67	0	0	0	0	131	310	36	132	96	465
豊後大野市消防本部	2,949	9,654	12	124	1	49	1	12	2,138	6,317	32	162	176	858	274	1,290	11	85	5	27	5	209	291	506	3	15	0	0
由布市消防本部	2,984	9,979	24	146	0	0	25	116	1,751	5,326	13	95	281	1,128	292	1,250	1	7	18	76	14	46	60	120	0	0	505	1,669
国東市消防本部	3,111	10,865	22	139	6	21	24	351	1,445	4,206	15	87	335	1,511	988	3,611	12	32	4	15	1	11	23	93	2	11	234	777
日田玖珠広域消防 組合消防本部	5,143	15,717	42	354	2	4	30	252	4,166	12,368	67	477	348	703	151	486	51	279	11	35	9	35	143	298	9	32	114	394
杵築速見消防 組合消防本部	3,411	12,932	16	254	0	0	73	437	2,610	8,949	12	136	129	624	238	1,224	8	23	62	223	12	113	79	187	0	0	172	762
合計	80,851	263,113	360	4,978	49	236	4,570	19,952	52,123	155,575	495	5,134	6,003	21,276	5,768	21,039	407	1,902	213	1,253	59	582	6,879	14,304	432	3,956	3,493	13,294

表4-9 階級別消防団員数

平成28年4月1日現在

区分 市町村名	計	うち 女性	団長	副団長	分団長	副分団長	部長	班長	団員	条例定数	水防団員 兼務者
大分市	2,223	30	1	8	58	39	174	186	1757	2,400	0
別府市	427	33	1	2	20	38	69	69	228	500	427
中津市	1,349	15	1	15	89	73	73	218	880	1,481	1,349
日田市	1,039	16	1	16	51	51	52	184	684	1,218	1,039
佐伯市	1,825	16	1	31	61	58	119	369	1186	2,080	0
臼杵市	782	10	2	4	21	31	48	254	422	800	782
津久見市	421	9	1	2	6	6	30	152	224	480	421
竹田市	884	12	1	4	26	13	34	165	641	945	830
豊後高田市	613	12	1	4	11	11	58	173	355	633	613
杵築市	589	16	1	3	14	28	45	120	378	623	0
宇佐市	1,098	14	1	4	22	26	71	150	824	1,163	1,098
豊後大野市	1,243	23	1	12	67	40	60	279	784	1,321	0
由布市	769	8	1	3	19	15	64	234	433	805	769
国東市	951	10	1	5	17	0	40	40	848	984	0
姫島村	105	0	1	1	6	6	26	25	40	105	0
日出町	283	12	1	2	7	14	22	43	194	320	283
九重町	404	2	1	4	21	13	28	83	254	420	404
玖珠町	435	3	1	4	9	7	30	90	294	506	0
県計	15,440	241	19	124	525	469	1,043	2,834	10,426	16,784	8,015
H27.4.1 県計	15,525	225	19	123	525	475	1,059	2,831	10,493	16,763	8,013

表4-10 年齢別消防団員数

平成28年4月1日現在

区分 市町村名	団員数	19歳 以下	20歳 ~ 24歳	25歳 ~ 29歳	30歳 ~ 34歳	35歳 ~ 39歳	40歳 ~ 44歳	45歳 ~ 49歳	50歳 ~ 54歳	55歳 ~ 59歳	60歳 ~ 64歳	65歳 以上	平均 年齢
大 分 市	2,223	2	35	96	228	399	493	390	321	231	20	8	43.3
別 府 市	427	0	8	19	44	61	58	52	52	57	46	30	46.8
中 津 市	1,349	1	25	77	142	177	182	177	182	186	106	94	46.5
日 田 市	1,039	0	27	56	116	137	187	181	143	119	58	15	44.3
佐 伯 市	1,825	3	61	147	244	359	331	269	180	101	65	65	42.0
臼 杵 市	782	0	26	55	107	157	166	140	64	46	16	5	41.1
津 久 見 市	421	3	16	43	56	61	70	36	49	28	27	32	43.3
竹 田 市	884	0	25	75	157	171	156	115	104	68	13	0	40.7
豊後高田市	613	0	11	30	49	81	111	95	88	88	50	10	45.8
杵 築 市	589	1	10	34	65	92	116	89	79	69	28	6	43.9
宇 佐 市	1,098	1	17	58	122	155	201	208	136	142	55	3	44.3
豊後大野市	1,243	10	35	95	168	239	255	203	135	70	21	12	41.1
由 布 市	769	0	35	82	130	177	141	110	53	26	9	6	38.9
国 東 市	951	5	28	79	149	247	219	148	60	14	2	0	38.9
姫 島 村	105	0	2	5	11	34	27	13	12	1	0	0	40.2
日 出 町	283	1	10	23	27	64	57	45	29	16	8	3	41.4
九 重 町	404	0	14	44	69	96	85	39	42	9	6	0	39.0
玖 珠 町	435	1	9	18	55	83	95	71	61	31	7	4	42.5
県計	15,440	28	394	1,036	1,939	2,790	2,950	2,381	1,790	1,302	537	293	42.7
H27.4.1 県計	15,525	42	398	1,120	1,995	2,893	2,923	2,335	1,833	1,259	514	213	42.3

表4-11 在職年数別消防団員数

平成28年4月1日現在

区分 市町村名	団員数	5年未満	5年以上	10年以上	15年以上	20年以上	25年以上	30年以上
			10年未満	15年未満	20年未満	25年未満	30年未満	
大分市	2,223	396	537	430	343	247	147	123
別府市	427	96	96	54	47	53	38	43
中津市	1,349	273	250	160	163	164	161	178
日田市	1,039	186	167	177	161	137	101	110
佐伯市	1,825	344	315	365	285	206	155	155
臼杵市	782	157	161	140	136	106	45	37
津久見市	421	71	76	60	71	46	34	63
竹田市	884	164	152	164	161	107	81	55
豊後高田市	613	118	99	81	118	85	52	60
杵築市	589	136	104	112	88	71	46	32
宇佐市	1,098	197	206	194	213	122	103	63
豊後大野市	1,243	253	218	209	207	166	113	77
由布市	769	187	185	157	116	73	29	22
国東市	951	245	214	234	136	79	30	13
姫島村	105	21	7	24	16	29	7	1
日出町	283	72	53	52	42	33	18	13
九重町	404	75	81	81	76	50	27	14
玖珠町	435	64	78	80	94	68	25	26
県計	15,440	3,055	2,999	2,774	2,473	1,842	1,212	1,085
H27.4.1 県計	15,525	3,158	3,061	2,919	2,483	1,768	1,174	962

表4-12 消防団員の退職状況

平成27年度中

区分 市町村名	退職 団員数	退 職 事 由									在 職 年 数						
		自己 都合	定年等	傷	病		死	亡		整理 統合	5年 未満	5年以上 10年未満	10年以上 15年未満	15年以上 20年未満	20年以上 25年未満	25年以上 30年未満	30年 以上
					公務	その他		公務	その他								
大 分 市	103	83	20	0	0	0	0	0	0	0	9	23	12	14	19	10	16
別 府 市	22	21	0	0	0	0	1	0	1	0	5	4	3	0	2	2	6
中 津 市	60	39	18	0	0	0	3	0	3	0	6	9	4	3	4	8	26
日 田 市	74	69	0	0	0	0	4	0	4	1	9	11	6	12	8	15	13
佐 伯 市	129	127	0	0	0	0	2	0	2	0	14	25	22	12	19	14	23
臼 杵 市	17	16	0	0	0	0	1	0	1	0	2	3	2	2	2	3	3
津 久 見 市	15	15	0	0	0	0	0	0	0	0	3	1	1	1	4	0	5
竹 田 市	42	42	0	0	0	0	0	0	0	0	0	5	4	3	9	11	10
豊 後 高 田 市	23	22	0	0	0	0	1	0	1	0	6	4	2	0	6	1	4
杵 築 市	39	39	0	0	0	0	0	0	0	0	5	3	9	4	3	7	8
宇 佐 市	37	29	5	0	0	0	3	0	3	0	2	7	7	4	5	4	8
豊 後 大 野 市	55	49	0	3	0	3	3	0	3	0	13	4	5	8	12	7	6
由 布 市	26	26	0	0	0	0	0	0	0	0	5	3	2	9	5	1	1
国 東 市	70	66	0	0	0	0	4	0	4	0	11	8	15	24	5	5	2
姫 島 村	7	5	2	0	0	0	0	0	0	0	0	1	0	0	5	1	0
日 出 町	18	18	0	0	0	0	0	0	0	0	2	2	4	3	3	3	1
九 重 町	11	11	0	0	0	0	0	0	0	0	1	3	2	0	1	3	1
玖 珠 町	10	9	0	0	0	0	1	0	1	0	0	0	0	2	3	2	3
県 計	758	686	45	3	0	3	23	0	23	1	93	116	100	101	115	97	136
H26年度県計	909	853	37	0	0	0	19	0	19	0	112	140	118	140	131	114	154

表4-13 消防団員の新任状況

平成27年度中

区分 市町村名	新任 団員 数	21歳 未満	21歳 ～ 25歳	26歳 ～ 30歳	31歳 ～ 35歳	36歳 ～ 40歳	41歳 ～ 45歳	46歳 ～ 50歳	51歳 以上	41歳以上の 再入団員数 (再掲)
大 分 市	75	1	5	9	23	19	12	5	1	2
別 府 市	18	1	3	3	5	4	1	0	1	0
中 津 市	93	2	5	11	11	10	6	2	46	0
日 田 市	51	4	9	13	8	10	4	0	3	1
佐 伯 市	94	9	19	12	12	14	2	3	23	21
臼 杵 市	47	4	13	10	7	10	2	0	1	0
津 久 見 市	24	3	1	3	3	1	6	2	5	10
竹 田 市	27	0	3	10	1	6	1	0	6	2
豊 後 高 田 市	31	1	2	3	7	5	4	2	7	3
杵 築 市	27	2	3	9	5	4	2	2	0	0
宇 佐 市	50	1	8	8	9	12	7	4	1	1
豊 後 大 野 市	78	11	15	20	12	5	7	2	6	7
由 布 市	38	1	14	9	7	6	0	1	0	0
国 東 市	31	2	6	7	6	4	4	0	2	2
姫 島 村	8	0	1	2	3	1	1	0	0	0
日 出 町	10	0	1	2	2	4	1	0	0	0
九 重 町	12	0	2	5	3	1	1	0	0	0
玖 珠 町	3	0	0	3	0	0	0	0	0	0
県 計	717	42	110	139	124	116	61	23	102	49
H26年度中 県 計	808	46	121	156	130	95	65	34	161	112

表4-14 消防団員の職業構成及び就業形態別の状況

平成28年4月1日現在

区分 市町村名	団員数	職業構成					就業形態			
		公務員			日本郵政 グループ	その他	被用者	自営 業者	家族 従業者	その他
		国家 公務員	地方 公務員	特殊法人 等公務員 に準ずる職 員						
大 分 市	2,223	3	140	168	20	1892	1775	220	121	107
別 府 市	427	0	19	19	5	384	254	142	14	17
中 津 市	1,349	17	81	79	14	1158	929	231	72	117
日 田 市	1,039	5	82	45	2	905	725	113	134	67
佐 伯 市	1,825	3	269	23	12	1518	1369	152	132	172
臼 杵 市	782	8	106	33	7	628	601	56	75	50
津 久 見 市	421	1	36	1	1	382	322	41	17	41
竹 田 市	884	12	146	26	10	690	636	96	111	41
豊 後 高 田 市	613	0	53	9	4	547	419	73	38	83
杵 築 市	589	1	64	35	1	488	427	80	30	52
宇 佐 市	1,098	1	81	21	7	988	870	105	72	51
豊 後 大 野 市	1,243	8	232	57	21	925	983	93	89	78
由 布 市	769	3	125	17	5	619	626	74	27	42
国 東 市	951	0	132	32	10	777	758	129	35	29
姫 島 村	105	0	38	5	2	60	87	2	14	2
日 出 町	283	5	54	18	5	201	252	17	7	7
九 重 町	404	2	35	22	2	343	282	54	52	16
玖 珠 町	435	2	49	0	0	384	202	11	24	198
県 計	15,440	71	1,742	610	128	12,889	11,517	1,689	1,064	1,170
H27.4.1 県 計	15,525	75	1,749	615	119	12,967	11,524	1,710	1,135	1,156

表4-15 階級別消防団員 1 人当たりの報酬・出動手当

平成28年4月1日現在 単位：円

区分 市町村名	報酬（年額）							出動手当（1回当たり）					月額、年額等で 支給（出動手当： 年間1人当たりの 額）
	団長	副団長	分団長	副分団長	部長	班長	団員	火災	風水害等	警戒	訓練	その他	
大分市	189,800	134,000	65,300	45,800	36,600	28,500	26,700	3,600	3,600	3,600	2,600	2,600	
別府市	165,000	107,000	79,000	56,000	43,000	36,000	34,000	3,500	2,500	2,500	2,500	2,500	
中津市	135,300	106,400	58,400	32,300	26,600	20,200	14,100						11,484
日田市	155,000	102,000	71,100	38,000	32,100	27,600	25,300	3,000	3,000	2,000	2,000	2,000	
佐伯市	159,900	105,200	68,400	36,200	31,100	23,300	18,000	3,500	3,500	3,500	3,500	3,500	3,500
臼杵市	116,000	77,500	57,000	29,000	26,000	20,000	17,000	1,800	1,800	1,800	-	1,800	
津久見市	120,000	77,500	60,000	29,000	26,000	20,000	17,000	1,000	1,000	1,000	1,000	1,000	5,000
竹田市	115,000	81,000	50,000	31,000	27,000	23,000	21,000	1,600	1,600	1,600	1,800	1,800	9,600
豊後高田市	104,600	68,100	49,400	30,900	26,300	18,900	17,500	1,500	1,500	1,500	1,500	1,500	
杵築市	125,000	88,000	60,000	37,000	34,000	25,000	23,000	2,000	2,000	2,000	2,000	2,000	
宇佐市	139,000	84,000	62,000	38,000	30,000	29,000	21,500	2,500	2,500	1,000	1,000	3,000	
豊後大野市	128,000	105,000	55,000	37,000	32,000	21,000	19,000	2,000	2,000	2,000	2,000	2,000	
由布市	118,000	76,000	62,000	40,000	25,000	19,000	16,000	-	2,000	2,000	2,000	2,000	
国東市	125,000	88,000	65,000	-	48,000	40,000	21,000	2,000	2,000	2,000	1,500	1,500	
姫島村	110,200	80,750	56,050	43,700	32,300	27,550	19,950	1,800	2,150	-	2,200	3,200	
日出町	115,000	83,000	60,000	37,000	34,000	25,000	23,000	1,800	1,800	1,800	2,500	1,800	
九重町	124,000	95,000	55,000	36,000	30,000	23,000	20,000	1,700	1,700	1,700	1,400	1,400	
玖珠町	124,000	95,000	55,000	36,000	30,000	23,000	20,000	1,700	1,700	1,700	1,400	2,000	
平均	131,600	91,858	60,481	37,229	31,667	25,003	20,781	2,188	2,138	1,981	1,931	2,094	
H27.4.1 平均	131,278	90,694	60,317	37,094	31,567	24,922	20,722	2,125	2,084	1,963	1,931	2,113	

表4-16 消防団の出動状況

平成27年中

区分 市町村名	合計		火災		風水害等の災害		演習・訓練等		救急業務		救助業務		広報・指導		警防調査		火災調査		特別警戒		搜索		予防査察		誤報等		その他	
	回数	延人数	回数	延人数	回数	延人数	回数	延人数	回数	延人数	回数	延人数	回数	延人数	回数	延人数	回数	延人数	回数	延人数	回数	延人数	回数	延人数	回数	延人数	回数	延人数
大分市	535	7,835	44	428	1	10	163	3,372	0	0	0	0	131	502	0	0	0	0	0	0	4	77	0	0	0	0	192	3,446
別府市	52	2,585	18	503	0	0	7	470	0	0	0	0	22	954	0	0	0	0	2	595	0	0	0	3	63	0	0	
中津市	170	9,224	8	553	0	0	22	1,815	0	0	0	0	75	5,475	0	0	0	0	60	1,236	5	145	0	0	0	0	0	
日田市	136	7,469	33	1,869	0	0	29	2,590	0	0	0	0	37	90	14	1,540	0	0	17	1,265	6	115	0	0	0	0	0	
佐伯市	164	9,149	16	458	4	338	87	5,638	0	0	2	8	5	1,023	7	68	0	0	24	993	8	502	0	0	2	15	9	106
臼杵市	65	1,745	12	424	5	38	41	1,183	0	0	0	0	0	0	0	0	0	0	5	35	2	65	0	0	0	0	0	
津久見市	23	739	2	9	4	224	2	302	0	0	0	0	12	54	0	0	0	0	0	0	3	150	0	0	0	0	0	
竹田市	294	4,354	16	678	0	0	18	1,107	0	0	0	0	246	1,230	0	0	0	0	3	924	8	220	3	195	0	0	0	
豊後高田市	18	1,715	7	148	1	19	8	1,523	0	0	0	0	2	25	0	0	0	0	0	0	0	0	0	0	0	0	0	
杵築市	43	2,115	12	157	2	45	13	1,112	0	0	0	0	5	300	0	0	0	0	3	107	6	339	0	0	0	0	2	55
宇佐市	55	4,281	25	364	7	147	15	2,420	0	0	0	0	3	1,323	0	0	0	0	0	0	3	17	0	0	0	0	2	10
豊後大野市	130	6,973	13	458	0	0	9	4,151	0	0	0	0	98	1,638	0	0	0	0	0	0	5	367	0	0	0	0	5	359
由布市	60	3,616	13	275	0	0	29	2,916	0	0	0	0	0	0	0	0	0	0	16	381	2	44	0	0	0	0	0	
国東市	50	5,678	14	295	4	31	10	2,251	0	0	0	0	0	0	0	0	0	0	16	2,996	5	71	0	0	1	34	0	0
姫島村	15	587	0	0	1	90	4	317	0	0	0	0	0	0	0	0	0	0	9	161	0	0	1	19	0	0	0	
日出町	66	1,412	5	82	2	12	14	747	0	0	0	0	9	148	0	0	3	20	0	0	3	85	0	0	0	0	30	318
九重町	29	1,213	0	0	2	36	15	311	0	0	0	0	0	0	7	803	0	0	0	0	0	0	0	0	0	5	63	
玖珠町	47	3,442	8	346	3	65	33	2,892	0	0	0	0	0	0	0	0	0	0	0	0	3	139	0	0	0	0	0	
合計	1,952	74,132	246	7,047	36	1,055	519	35,117	0	0	2	8	645	12,762	28	2,411	3	20	155	8,693	63	2,336	4	214	6	112	245	4,357

表4-17 市町村消防費性質別歳出決算額（平成26年度決算額）

（単位：千円）

団体名	消防費 (ア)+(イ)+(ウ)+ (エ)+(オ)+(カ)				人件費		物件費 (イ)	維持補修費 (ウ)	補助費等		普通建設費 (オ)	その他 (カ)
		うち消防 本部・署費	うち 消防団費	うち その他	(ア)	うち職員給			(エ)	うち組合負担金		
県計	26,060,160	21,318,010	2,669,480	2,072,670	11,307,345	8,694,372	1,663,283	99,285	2,776,859	2,201,584	10,211,407	1,981
大分市	5,994,091	5,592,970	277,084	124,037	3,500,248	2,759,402	400,686	32,202	101,121	53,136	1,959,834	0
別府市	1,799,510	1,558,995	59,993	180,522	843,943	628,999	84,048	5,923	34,569	0	831,010	17
中津市	1,886,809	1,628,976	206,736	51,097	750,980	555,980	156,341	1,434	50,559	22,633	927,495	0
日田市	1,018,375	761,670	196,287	60,418	62,606	0	47,185	5,488	834,990	761,525	68,106	0
佐伯市	2,660,228	2,004,633	245,526	410,069	877,909	683,750	213,526	39,684	98,077	44,781	1,431,032	0
臼杵市	1,208,324	854,858	110,939	242,527	425,322	320,417	87,997	2,800	41,123	0	651,082	0
津久見市	462,300	364,181	50,618	47,501	267,372	201,023	24,236	1,087	22,282	0	147,323	0
竹田市	1,226,827	1,052,429	121,046	53,352	401,018	320,950	94,197	675	49,214	21,397	681,723	0
豊後高田市	787,261	732,441	24,888	29,932	349,244	268,414	50,680	193	21,842	0	363,342	1,960
杵築市	1,051,801	443,765	552,422	55,614	48,280	13,142	27,848	0	519,241	443,765	456,432	0
宇佐市	873,815	696,393	88,986	88,436	645,536	524,967	75,659	2,716	43,814	42,458	106,090	0
豊後大野市	952,868	777,515	97,928	77,425	666,618	474,351	96,573	1,700	51,795	28,446	136,182	0
由布市	1,377,532	1,142,571	234,961	0	522,916	368,026	56,093	1,813	28,495	17,368	768,215	0
国東市	1,769,596	981,447	158,664	629,485	572,345	461,101	76,927	2,893	36,261	21,169	1,081,170	0
姫島村	89,861	55,698	34,163	0	3,203	0	2,346	0	59,439	3,153	24,873	0
日出町	422,870	335,555	77,607	9,708	7,826	0	20,860	482	350,150	342,502	43,552	0
九重町	218,892	161,227	49,538	8,127	9,993	1,066	20,294	0	139,643	136,908	48,958	4
玖珠町	346,976	260,462	82,094	4,420	24,170	11,722	17,091	0	265,669	261,249	40,046	0
日田玖珠広域消防組合	1,238,659	1,238,659	0	0	753,130	625,440	75,365	195	27,481	0	382,488	0
杵築速見消防組合	673,565	673,565	0	0	574,686	475,622	35,331	0	1,094	1,094	62,454	0

「平成28年度 消防・防災震災対策現況調査(44表)」による。

表4-18 民間防火組織結成状況

平成28年5月1日現在

平成28年5月1日現在

平成28年4月1日現在

	幼年消防クラブ		少年消防クラブ		女性(婦人)防火クラブ	
	クラブ数	クラブ員数	クラブ数	クラブ員数	クラブ数	クラブ員数
大分市消防局	55	5,017	1	107	3	1,320
別府市消防本部	1	18	1	18	1	133
中津市消防本部	45	3,295	1	89	0	0
佐伯市消防本部	1	105	2	40	2	298
臼杵市消防本部	14	960	0	0	3	41
津久見市消防本部	2	93	0	0	1	12
竹田市消防本部	5	302	0	0	3	39
豊後高田市消防本部	0	0	0	0	0	0
宇佐市消防本部	7	559	0	0	1	10
豊後大野市消防本部	4	100	2	30	3	88
由布市消防本部	5	259	1	111	1	15
国東市消防本部	11	366	0	0	0	0
日田玖珠広域 消防組合	27	1,876	2	10	2	204
杵築速見消防組合	3	233	0	0	2	558
姫島村	0	0	1	25	0	0
県計	180	13,183	11	430	22	2,718
幼少年消防クラブ H27.5.1 女性防火クラブ H27.4.1 県計	171	13,149	12	366	23	2,776

第5章 防災航空隊

1 大分県防災航空隊の運航等について

当県では、阪神・淡路大震災と県内における各種災害を教訓とし、「災害に強い県土づくりと安全対策」を推進するため、防災ヘリコプター「とよかぜ」を導入し、平成9年4月1日に大分県防災航空隊を発足させ、防災ヘリコプターの持つ機動性等を活用し、消防防災活動の迅速化、高度化及び広域化の推進に取り組んでいる。

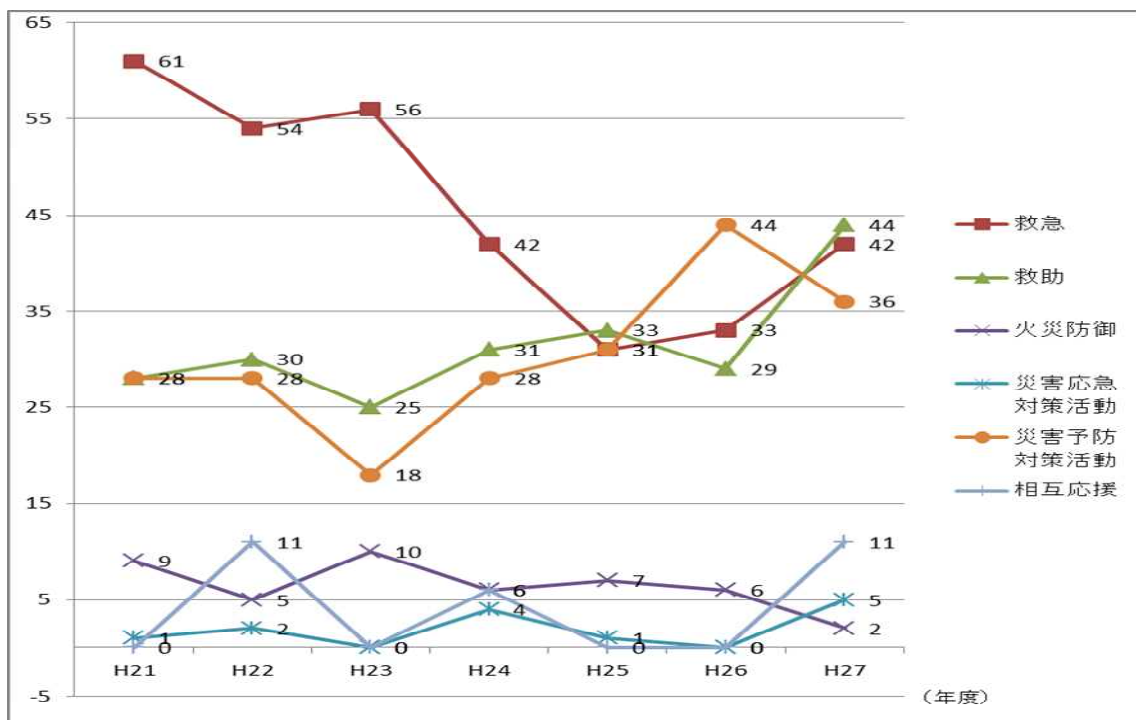
また、日の出から日の入りまでの365日に対応した運航体制の下、公共性、緊急性、非代替性をかんがみ、ヘリでなければ目的を達成できない事案について活動をしている。整備、検査等で運航ができない場合は、平成17年11月1日から相互応援協定を締結している熊本県、宮崎県と相互に応援し、活動を実施している。また、平成24年10月から上記2県に鹿児島県を加えた3県との相互応援協定を締結している。

2 活動状況について

平成27年度の緊急運航実績は、救急出動42件(前年度比9件増)、救助出動44件(同15件増)、火災防御活動2件(同4件減)、災害応急対策活動5件(同5件増)、災害予防対策活動36件(同8件減)、相互応援活動11件(同11件増)、合計140件(同28件増)となっている。

その他の活動として、自隊訓練100件(前年度2件減)、一般行政飛行5件(同1件減)、その他テストフライト等7件(同7件減)の活動を実施しており、平成27年度中の活動は、252件(同18件増)となっている。

図5-1 活動実績(緊急運航)の推移



救急出動件数には、救助後に救急搬送した件数を含む。

第6章 災害

1 平成27年中の全国における気象及び災害概況

(1) 気象の概況

・年平均気温について、夏から秋の一時期を除き、全国的に高温傾向が続いた。3月は北日本で、5月は北・東日本で、6月と11月は沖縄・奄美で12月は東日本で記録的な高温となった。夏から秋にかけては西日本中心に低温の時期があり、西日本は2年連続の冷夏となった。

・年降水量について、西日本では、夏に前線や台風、湿った気流の影響を受けやすく降水量が多かったことなどから多く、西日本太平洋側では、かなり多かった。また、9月に関東地方や東北地方で記録的な大雨（「平成27年9月関東・東北豪雨」と命名）となったことなどにより東日本太平洋側でも多かった。一方、東日本日本海側では、夏の降水量がかなり少なかったことから少なかった。

・年間日照時間について、北・東日本では、春の後半や秋の中頃に晴れの日が多く、日照時間がかなり多くなったことなどから、北日本と東日本日本海側では、多かった。一方、西日本では夏に日照時間が少なかったことなどから少なかった。

・冬は、前年12月は全国的に低温となったが、1月以降は沖縄・奄美で低温の時期があったほかは、北日本中心に高温傾向となり、平均気温は、北日本で高く、東日本以西では低かった。冬の日本海側の降雪量は少なく、北日本日本海側ではかなり少なかったが、北陸以北の本州の山沿いでは、低気圧の発達に伴って冬型の気圧配置が強まったことから、平年を上回った。また、北海道を中心に暴風雪となる日がたびたびあった。

・春は、北・東日本中心に高気圧に覆われ晴れの日が多く、日照時間はかなり多くなった。ただし、4月は上旬を中心に東・西日本太平洋側では顕著な寡照となった。また、低気圧が日本の北を通ることが多く、南から暖かい空気が入りやすく、平均気温は北日本で記録的な高温となるなど全国的に高温となった。

・夏は、西日本では前線や台風、南からの湿った気流の影響を受けやすかったため、太平洋側を中心に降水量が多く、日照時間が少なかった。このため、平均気温は低く、2年連続の冷夏となった。沖縄・奄美でも多雨・寡照となったが、6月が記録的な高温だったため、平均気温はかなり高かった。北・東日本では、7月中旬から8月上旬にかけて、太平洋高気圧に覆われ顕著な高温となり、北日本では平均気温がかなり高かった。また、東日本日本海側では梅雨前線の影響を受けにくく、降水量がかなり少なかった。8月中旬以降は、太平洋高気圧の本州付近への張り出しが弱く、全国的に前線や台風、湿った気流の影響を受け、曇りや雨の日が多く、不順な天候となった。

・秋は、北日本から西日本では、8月から引き続き9月上旬は不順な天候となった。台風第17号と第18号の接近により、関東地方や東北地方では記録的な大雨となり、河川の氾濫など甚大な災害が発生した（平成27年9月関東・東北豪雨）。9月中旬から10月下旬にかけては、大陸の高気圧に覆われ晴れて、気温は低温傾向となり、日照時間はかなり多かった。11月は一転して前線や低気圧の影響を受けやすく、南からの暖かい空気が入りやすかったため、気温がかなり高くなり、太平洋側や西日本で日照時間がかなり少なかった。沖縄・奄美では、11月は記録的な高温になったことなどから、平均気温はかなり高く、また台風第21号の接

近により暴風になったほかは秋を通じて低気圧や台風等の影響を受けにくく、少雨傾向が続いたため、降水量はかなり少なかった。

(2) 地震発生状況

- ・平成27年に国内で震度1以上を観測した地震は1,842回(平成26年は2,052回)でそのうち震度5弱以上を観測した地震は10回(平成26年は9回)であった。
- ・平成27年に国内で被害を伴った地震は5回(平成26年は7回)であった。

(表1) 被害を伴った地震の概要

番号	発生日時	震央地名	震源の深さ	マグニチュード	震度	被害状況
1	5/25 14:28	埼玉県北部	56km	5.5	【震度5弱】 茨城県土浦市	【人的被害】 重傷者1人、軽傷者2人
2	5/30 20:23	小笠原諸島 西方沖	682km	8.1	【震度5強】 東京都小笠原村母島 神奈川県二宮町 【震度5弱】 埼玉県鴻巣町ほか	【人的被害】 東京都 やけど1人、転倒7人 埼玉県 軽傷3人 神奈川県 軽傷2人
3	7/10 03:32	岩手県沿岸北部	88km	5.7	【震度5弱】 岩手県盛岡市	【人的被害】 軽傷者2人
4	7/13 18:05	大分県南部	58km	5.7	【震度5強】 大分県佐伯市鶴見 【震度5弱】 大分県佐伯市 蒲江蒲江浦 大分県豊後大野市 清川町 愛媛県西予市明浜町 熊本県産山村山鹿 熊本県阿蘇市波野	【人的被害】 軽傷者3人 【住家被害】 一部破損 3棟 【非住家被害】 全壊 1棟
5	9/12 05:22	東京湾	57km	5.2	【震度5弱】 東京都調布市	【人的被害】 重傷者1人、軽傷者6人

2 平成27年中の大分県内における気象及び災害概況

(1) 気象の概況

・1月は、前半は高気圧に覆われて晴れる日が多く、後半は低気圧や気圧の谷および寒気の影響を受け曇りや雨の日が多かった。降水量は多いかかなり多く、日照時間は、大分・佐伯で少ない他は平年並が多かった。平均気温は高いかかなり高かった。

・2月は、気圧の谷や低気圧および寒気の影響で雨や雪の日があったが、高気圧に覆われ晴れの日もあった。降水量は、杵築・佐賀関・佐伯・宇目・蒲江で平年並の他は少ないかかなり少なかった。日照時間は、国見・豊後高田・玖珠で少ない他は平年並だった。平均気温は、平年並だった。

・3月は、前半は短い周期で天気の変化し、後半は高気圧に覆われ晴れの日が多かった。降水量は耶馬溪・蒲江で少ない他は平年並で、日照時間は平年並が多かった。平均気温は、日田で高かった他は平年並だった。

・4月は、上旬は曇りや雨の日が多く、中旬・下旬は、天気は周期的に変化した。降水量は、竹田で平年並の他は多いかかなり多かった。日照時間は、少ないかかなり少なく、平均気温は、高いかかなり高かった。

・5月は、高温、少雨、多照となった。降水量は、大分で平均並の他は少ないかかなり少なかった。平均気温は、玖珠で平年並の他は高いかかなり高かった。日照時間は、国見・玖珠・湯布院・犬飼で平年並の他は多かった。

・6月は、曇りや雨の日が多く、平均気温が杵築で平年並の他は低いかなり低く、日照時間はかなり少なかった。降水量は、国見・豊後高田・耶馬溪・院内・杵築・日田・玖珠で平年並の他は多いかかなり多かった。

・7月は、下旬前半までは梅雨前線や湿った空気、台風第11号、第12号の影響で曇りや雨の日が多く、下旬後半からは晴れの日が多かった。降水量は、佐賀関・宇目で多く湯布院で少ない他は平年並だった。日照時間は、少ないかかなり少なく、平均気温は、杵築で平年並の他は低かった。

・8月は、上旬は晴れの日が多く、中旬や下旬は前線や低気圧、台風第15号の影響を受け曇りや雨の日が多かった。降水量は、大分・佐賀関・臼杵・犬飼・竹田・宇目で平年並の他は多いかかなり多かった。日照時間は、日田・犬飼で少なかった他は平年並だった。平均気温は、豊後高田・日田・玖珠・佐伯で低い他は平年並だった。

・9月の天気は周期的に変化し、晴れの日もあったが、曇りや雨の日が多かった。降水量は、豊後高田・院内・日田・玖珠で少ない他は平年並だった。日照時間は、宇目・蒲江で平年並の他は少なく、平均気温は低かった。

・10月は、気圧の谷や前線などの影響で曇りや雨の日もあったが、高気圧の影響を受け晴れの日が多かった。降水量は、耶馬溪・日田で多く国見・豊後高田・院内・杵築・玖珠・湯布院で平年並の他は少ないかかなり少なかった。日照時間はかなり多く、平均気温は、杵築・日田・大分・蒲江で平年並の他は低かった。

・11月は、高気圧の影響を受け晴れの日もあったが、気圧の谷や前線および低気圧の影響で曇りや雨の日が多かった。降水量は、多いかかなり多く、日照時間は、かなり少なかった。平

均気温は、かなり高かった。

- ・ 12月は、天気は周期的に変化した。降水量はかなり多く、日照時間は院内・湯布院・犬飼で少ない他は平年並だった。平均気温は高いかかなり高かった。

- ・ 大分県を含む九州北部地方の梅雨入りは、平年並の6月4日ごろ（平年6月5日ごろ）で、梅雨明けは平年より遅く7月29日ごろ（平年7月19日ごろ）であった。期間の降水量は、平年並であった。

- ・ 台風の発生数は、27個（平年25.6個）で、平年に比べて多かった。台風の接近数（上陸数を含む）は、九州北部地方では4個（平年3.2個）。日本には4個の台風が上陸した。

（2）地震発生状況

- ・ 大分県内で平成27年中に震度1以上を観測した地震は27回（平成26年は41回）であった。内訳は、震度1が17回（平成26年は29回）、震度2が6回（平成26年は9回）、震度3が3回（平成26年は2回）、震度4が0回（平成26年は0回）、震度5弱が0回（平成26年は1回）、震度5強が1回（平成26年は0回）。被害地震は、1回（平成26年は1回）であった。

（気象の概要及び地震の概要は気象庁資料による。）

3 平成27年中の大分県内における被害状況

(1) 大分県内の個別災害状況

番号	災害の発生期間 災害名	被害の種類			摘 要
		人的被害	住家被害	項目別被害額	
1	平成27年 6月11日 豪雨	なし	なし	農林水産施設 64,000 千円 公共土木施設 2,927 千円 計 66,927 千円	
2	平成27年 7月1日 豪雨	なし	なし	農林水産施設 38,716 千円 公共土木施設 927 千円 その他 91,800 千円 計 131,443 千円	
3	平成27年 7月8日 豪雨	なし	床下浸水 3棟	農林水産施設 62,350 千円 公共土木施設 89,747 千円 計 152,097 千円	
4	平成27年 7月13日 大分県南部を 震源とする地震	軽傷者 3人	一部損壊 2棟	公立文教施設 363 千円 公共土木施設 17,376 千円 計 17,739 千円	
5	平成27年 7月16日～17日 台風11号	なし	なし	その他公共施設 280 千円 その他 11,567 千円 計 11,847 千円	
6	平成27年 8月24日～25日 台風15号	軽傷者 6人	一部損壊 6棟	公立文教施設 10,682 千円 農林水産施設 329,150 千円 公共土木施設 80,007 千円 その他公共施設 13,453 千円 その他 580,257 千円 計 1,013,549 千円	
7	平成27年 9月24日 豪雨	なし	床上浸水 2棟 床下浸水 5棟	農林水産施設 14,000 千円 公共土木施設 10,000 千円 計 24,000 千円	

(2) 大分県内の市町村別主要被害状況

①人的被害

(単位:人)

災害名	大分県南部を震源とする地震	台風第15号			計
発生年月日	7月13日	8月24日～8月25日			
区分					
(軽傷)					
大分市		2			2
日田市		1			1
佐伯市		2			2
臼杵市	1	1			2
豊後大野市	2				2
計	死者				0
	行方不明者				0
	重傷				0
	軽傷	3	6		9

②住家被害

(単位:棟)

災害名	豪雨	大分県南部を震源とする地震	台風第15号	豪雨	小計
発生年月日	7月8日	7月13日	8月24日～8月25日	9月24日	
区分					
(全壊)					0
(半壊)					0
(一部破損)					
佐伯市		1	1		2
竹田市		1			1
杵築市			3		3
豊後大野市			1		1
玖珠町			1		1
(床上浸水)					
佐伯市				2	2
(床下浸水)					
佐伯市				5	5
杵築市	1				1
玖珠町	2				2
計	全壊				
	半壊				
	一部損壊		2	6	8
	床上浸水				2
	床下浸水	3			5

区分		災害名		梅雨前線豪雨	梅雨前線豪雨	梅雨前線豪雨	大分県南部を震源とする地震	小計
		発生年月日		6月11日	7月1日	7月8日	7月13日	
人的被害	死者		人					0
	行方不明		人					0
	負傷者	重傷	人					0
		軽傷	人				3	3
住家被害	全壊		棟					0
			世帯					0
			人					0
	半壊		棟					0
			世帯					0
			人					0
	一部損壊		棟				2	2
			世帯				2	2
			人				5	5
	床上浸水		棟					0
			世帯					0
			人					0
床下浸水		棟			3		3	
		世帯			3		3	
		人			9		9	
非住家	公共建物	棟					0	
	その他	棟					0	
その他	田	流失・埋没	ha					0.00
		冠水	ha					0
	畑	流失・埋没	ha					0
		冠水	ha					0
	文教施設		箇所				2	2
	病院		箇所					0
	道路		箇所			14	2	16
	橋梁		箇所					0
	河川		箇所			11		11
	港湾		箇所					0
	砂防		箇所			2		2
	清掃施設		箇所					0
	崖くずれ		箇所					0
	鉄道不通		箇所					0
	被害船舶		隻					0
水道		戸					0	

災害年報(平成27年)(つづき)

機関(所属)名 大分県

災害名 発生年月日			梅雨前線豪雨	梅雨前線豪雨	梅雨前線豪雨	大分県南部を震源とする地震	小 計
			6月11日	7月1日	7月8日	7月13日	
その他	電 話	回線					0
	電 気	戸					0
	ガ ス	戸					0
	ブ ロ ッ ク 塀	箇所					0
	そ の 他	件					0
火災発生	建 物	件					0
	危 険 物	件					0
	そ の 他	件					0
り 災 世 帯 数	世帯					0	
り 災 者 数	人					0	
公 立 文 教 施 設	千円	()	()	()	363 (330)	363 (330)	
農 林 水 産 業 施 設	千円	64,000 ()	38,716 (6,923)	62,350 ()	()	165,066 (6,923)	
公 共 土 木 施 設	千円	2,927 (41,047)	927 (27,400)	89,747 (83,749)	17,376 ()	110,977 (152,196)	
そ の 他 公 共 施 設	千円	()	()	()	()	0 ()	
小 計	千円	66,927 (41,047)	39,643 (34,323)	152,097 (83,749)	17,739 (330)	276,406 (159,449)	
公共施設被害市町村	団体	5	5	7	3	20	
その他	農 産 被 害	千円					0
	林 産 被 害	千円					0
	畜 産 被 害	千円					0
	水 産 被 害	千円					0
	商 工 被 害	千円					0
	そ の 他	千円	59,400	91,800			151,200
被 害 総 額	千円	167,374	165,766	235,846	18,069	587,055	
県 災 害 対 策 本 部	設置	月 日	月 日	月 日	7月13日	月 日	
	解散	月 日	月 日	月 日	7月13日	月 日	
災害対策本部設置市町村	団体	団体	団体	1団体	1団体		
災害救助法適用市町村	団体	団体	団体	団体	団体		
消 防 職 員 出 動 延 人 数				12	91	103	
消 防 団 員 出 動 延 人 数		34	15	11	18	78	

災害年報(平成27年)

機関(所属)名 大分県

区分		災害名		台風第11号	台風第15号	秋雨前線豪雨	合計
		発生年月日		7月16日~ 7月17日	8月24日~ 8月25日	9月24日	
人的被害	死者	人					0
	行方不明	人					0
	負傷者	重傷	人				0
		軽傷	人			6	
住家被害	全壊	棟					0
		世帯					0
		人					0
	半壊	棟					0
		世帯					0
		人					0
	一部損壊	棟			6		8
		世帯			50		52
		人			109		114
	床上浸水	棟				2	2
		世帯				2	2
		人				3	3
床下浸水	棟				5	8	
	世帯				5	8	
	人				7	16	
非住家	公共建物	棟					0
	その他	棟			1		1
その他の	田	流失・埋没	ha			0.17	0.17
		冠水	ha				0
	畑	流失・埋没	ha				0.00
		冠水	ha				0
	文教施設	箇所	1	109	1	113	
	病院	箇所		2		2	
	道路	箇所		78	15	109	
	橋梁	箇所				0	
	河川	箇所		25	7	43	
	港湾	箇所				0	
	砂防	箇所		2		4	
	清掃施設	箇所			1	1	
	崖くずれ	箇所				0	
	鉄道不通	箇所				0	
被害船舶	隻				0		
水道	戸			50		50	

災害年報(平成27年)(つづき)

機関(所属)名 大分県

災害名		台風第11号	台風第15号	秋雨前線豪雨		
		発生年月日	7月16日~ 7月17日	8月24日~ 8月25日	9月24日	合 計
区 分	電 話			863		863
	そ の 他	回線				
電 気		318	35,412			35,730
戸						0
ガ ス						0
戸						0
火 災 発 生	ブ ロ ッ ク 塀	箇所				0
	そ の 他	件		3		3
	建 物	件				0
り 災 世 帯 数	危 険 物	件				0
	そ の 他	件				0
	り 災 者 数	人				0
公 立 文 教 施 設	千円		10,682			11,045
	(30)	(44,139)	(100)	()	(44,599)	
農 林 水 産 業 施 設	千円		329,150	14,000		508,216
	()	(61,135)	(19,960)	()	(88,018)	
公 共 土 木 施 設	千円		80,007	10,000		200,984
	()	(117,335)	(79,724)	()	(349,255)	
そ の 他 公 共 施 設	千円	280	13,453			13,733
	()	(1,312)	()	()	(1,312)	
小 計	千円	280	433,292	24,000		733,978
	(30)	(223,921)	(99,784)	()	(483,184)	
公 共 施 設 被 害 市 町 村	団体	2	10	3		35
そ の 他	農 産 被 害	千円	11,567	525,158		536,725
	林 産 被 害	千円		17,511		17,511
	畜 産 被 害	千円		12,443		12,443
	水 産 被 害	千円		19,557		19,557
	商 工 被 害	千円				0
	そ の 他	千円		5,588		156,788
被 害 総 額	千円	11,877	1,237,470	123,784		1,960,186
県 災 害 対 策 本 部	設 置	月 日	月 日	月 日	月 日	月 日
	解 散	月 日	月 日	月 日	月 日	月 日
災 害 対 策 本 部 設 置 市 町 村	団体		2団体	団体	団体	団体
災 害 救 助 法 適 用 市 町 村	団体		団体	団体	団体	団体
消 防 職 員 出 動 延 人 数		43	56	4		
消 防 団 員 出 動 延 人 数		30	992	254		