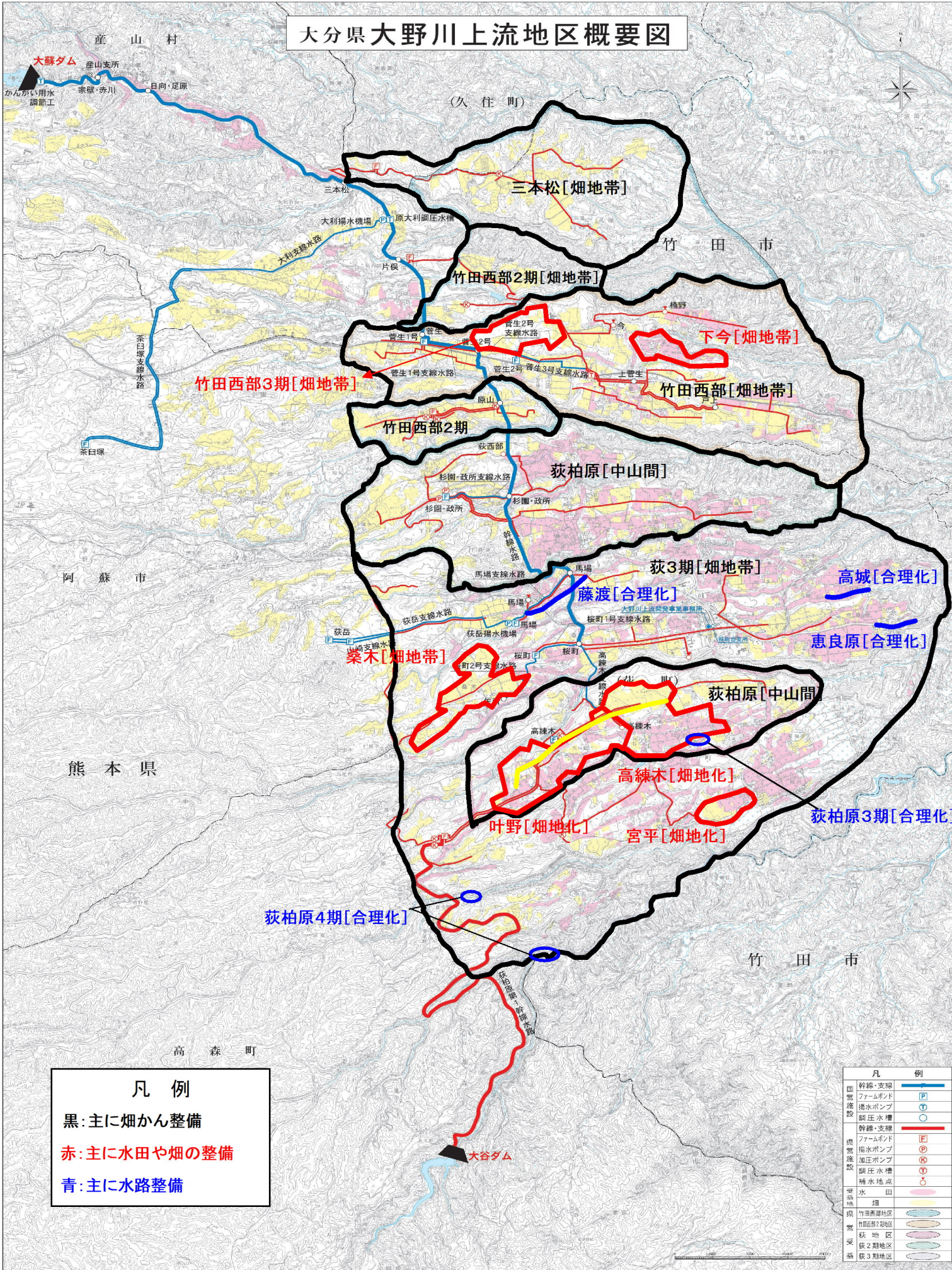


大分県大野川上流地区概要図



凡例
黒:主に畑かん整備
赤:主に水田や畑の整備
青:主に水路整備

凡例	
国管施設	幹線・支線
県管施設	幹線・支線
受益地	水田
受益地	畑
受益地	竹田灌漑地区
受益地	竹田西部2期地区
受益地	萩地区
受益地	萩2期地区
受益地	萩3期地区