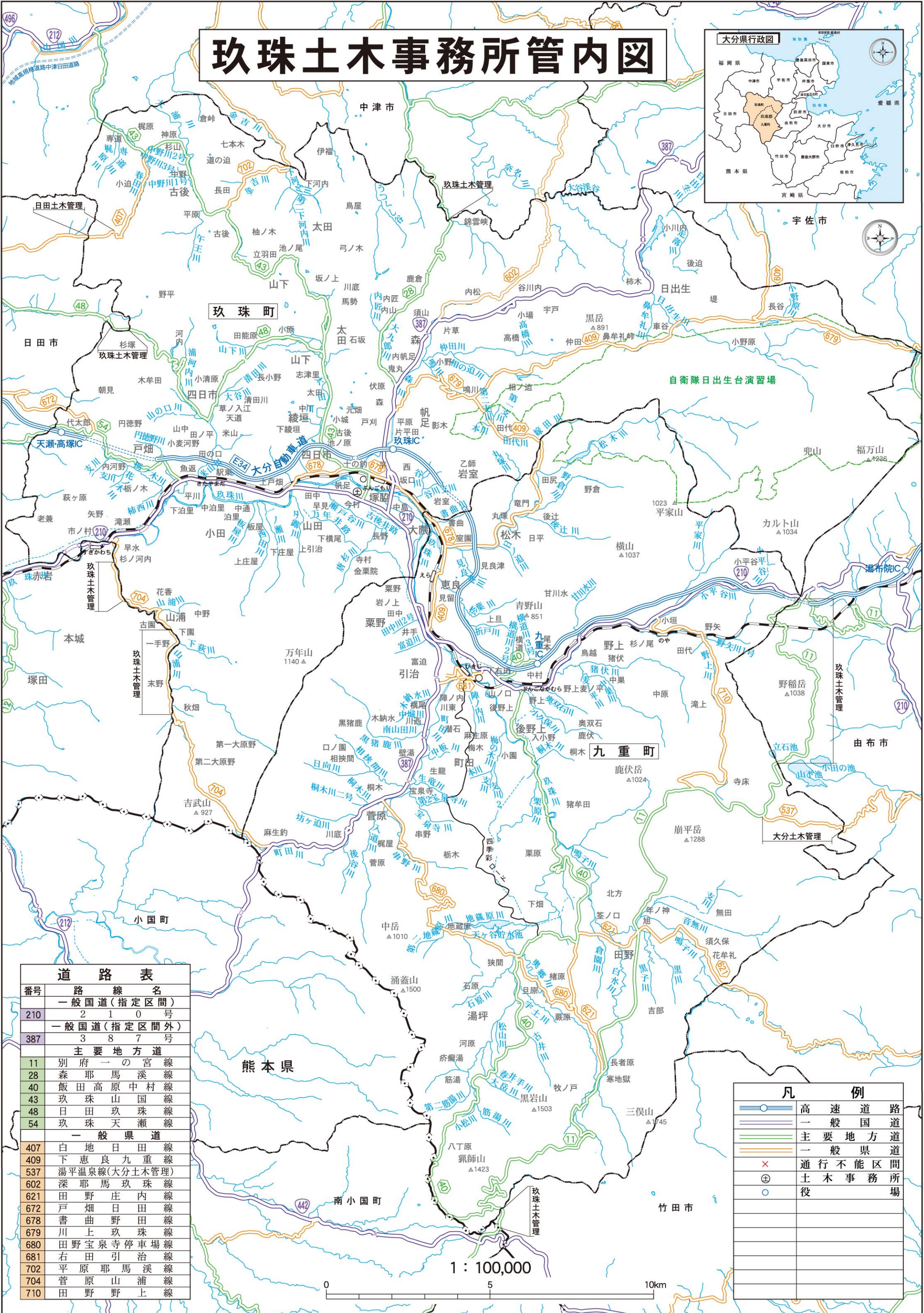


玖珠土木事務所管内図



| 道路表 | |
|-------------|---------------|
| 番号 | 路線名 |
| 一般国道(指定区間) | |
| 210 | 2 1 0 号 |
| 一般国道(指定区間外) | |
| 387 | 3 8 7 号 |
| 主要地方道 | |
| 11 | 別府一の宮線 |
| 28 | 森耶馬溪線 |
| 40 | 飯田高原中村線 |
| 43 | 玖珠山国線 |
| 48 | 日田玖珠線 |
| 54 | 玖珠天瀬線 |
| 一般県道 | |
| 407 | 白地日田線 |
| 409 | 下恵良九重線 |
| 537 | 湯平温泉線(大分土木管理) |
| 602 | 深耶馬玖珠線 |
| 621 | 田野庄内線 |
| 672 | 戸畑日田線 |
| 678 | 書曲野田線 |
| 679 | 川上玖珠線 |
| 680 | 田野宝泉寺停車場線 |
| 681 | 右田引治線 |
| 702 | 平原耶馬溪線 |
| 704 | 菅原山浦線 |
| 710 | 田野野上線 |

| 凡例 | |
|----|--------|
| | 高速道路 |
| | 一般国道 |
| | 主要地方道 |
| | 一般県道 |
| | 通行不能区間 |
| | 土木事務所 |
| | 役 |

1 : 100,000

